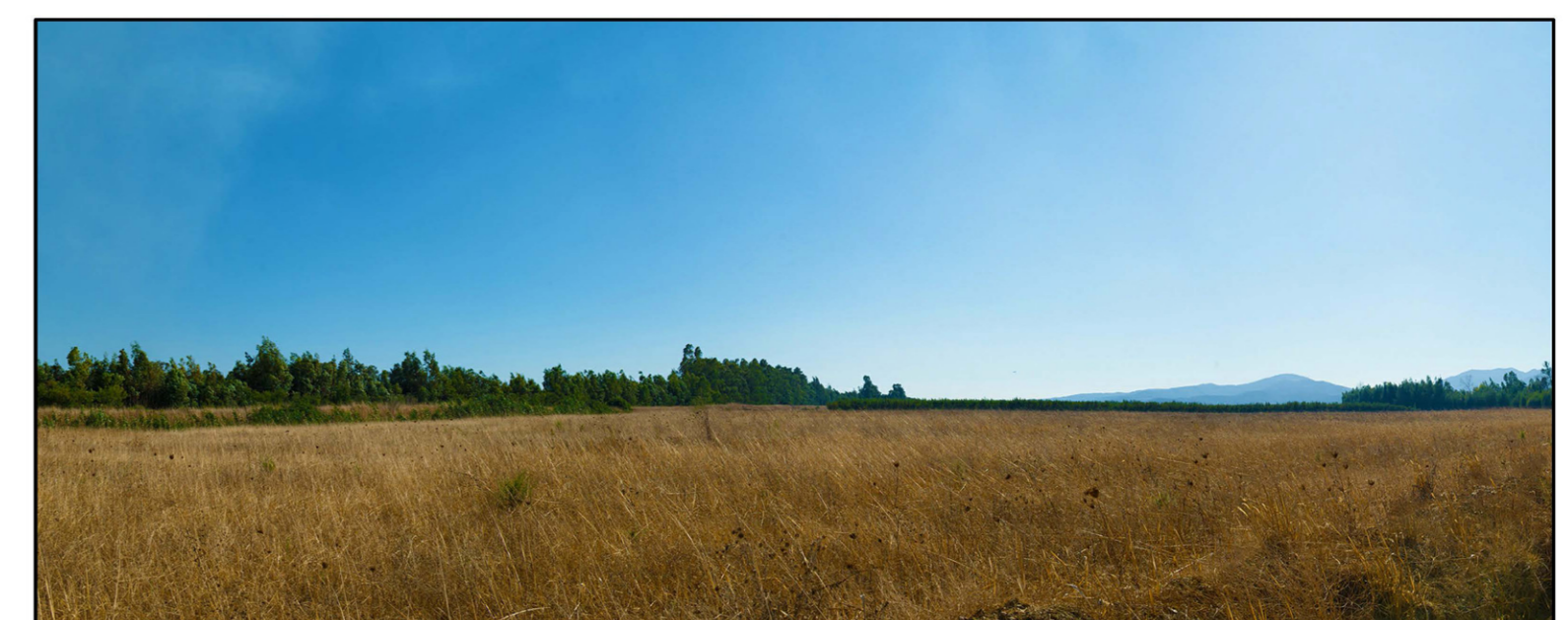


- FORMAZIONE DELLA MARMILLA. Marne siltose alternate a livelli arenacei da mediamente grossolani a fini, talvolta con materiale vulcanico rimaneggiato. AQUITANIANO - BURDIGALIANO INF.
- ANDESITI ANFIBOLICHE DI MONTE MANNU. Andesiti massive, porfiriche per fenocristalli di Am e Pl, di colore da grigio scuro a verdastro per alterazione; in domi, dicchi ed espandimenti lavici, con facies periferiche autobrecciate. Localmente intensa altera
- Coltri eluvio-colluviali. Detriti immersi in matrice fine, talora con intercalazioni di suoli più o meno evoluti, arricchiti in frazione organica. OLOCENE
- Depositi alluvionali terrazzati. Ghiaie con subordinate sabbie. OLOCENE
- Depositi alluvionali terrazzati. Limi ed argille. OLOCENE
- Depositi alluvionali terrazzati. Sabbie con subordinati limi ed argille. OLOCENE
- Depositi alluvionali. Ghiaie da grossolane a medie. OLOCENE
- Depositi alluvionali. Sabbie con subordinati limi ed argille. OLOCENE
- Depositi antropici. Materiali di riporto e aree bonificate. OLOCENE
- CALCARI DI VILLAGRECA. Calcarei bioclastici e biocostruiti (bioherme a coralli -Porites- e briozoi, e biostromi ad alghe -Lithothamnium- e molluschi -Ostrea edulis lamellosa-). AQUITANIANO INF.
- Depositi di frana. Corpi di frana. OLOCENE
- Filoni idrotermali a prevalente quarzo, spesso mineralizzati a barite e fluorite, talora anche con solfuri metallici (Pb, Zn, Cu, Fe, etc). CARBONIFERO SUP. - PERMIANO
- IGNIMBRITE DI MONTE IBERA. Deposito di flusso piroclastico in facies ignimbratica, di colore grigio, in banchi saldati e parzialmente saldati, ricco in pomici e frammenti litici di andesiti violacee e verdastre, con cristalli liberi di Pl, Am, Qtz e Bt.
- Litofacies nel Subsintema di Portoscuso (SISTEMA DI PORTOVESME). Ghiaie alluvionali terrazzate da medie a grossolane, con subordinate sabbie. PLEISTOCENE SUP.
- Depositi alluvionali. Limi ed argille. OLOCENE
- Litofacies nell'IGNIMBRITE DI MONTE IBERA. Sequenza epiclastica: breccie co-ignimbriche, conglomerati poligenici a clasti di andesiti e fanghi selciosi grigio chiari, arenarie e siltiti giallastre. OLIGOCENE SUP.
- Litofacies nelle ARENARIE DI SAN VITO. Livelli di metaconglomerati quarzosi e metaquarzoareniti. CAMBRIANO MEDIO - ORDOVICIANO INF.
- MARNE DI GESTURI. Marne arenacee e siltitiche giallastre con intercalazioni di arenarie e calcareniti contenenti faune a pteropodi, molluschi, foraminiferi, nannoplancton, frammenti ittologici, frustoli vegetali. BURDIGALIANO SUP. - LANGHIANO MEDIO
- PIROCLASTITI DI SILIQUA. Depositi di flusso piroclastico, debolmente cementati, grossolanamente stratificati, costituiti da clasti angolosi, da metrici a centimetrici, di lava microvescicolata andesitica, porfirica con fenocristalli di Pl e Am, in matric
- ARENARIE DI SAN VITO. Alternanze irregolari, da decimetriche a metriche, di metarenarie medio-fini, metasiltiti con laminazioni piano-parallele, ondulate ed incrociate, e metasiltiti micacee di colore grigio. Intercalazioni di metamicroconglomerati poli

- 02 Recinzione
- 08 Inverter
- 09 Ingressi
- 10 Connessione
- 01 Area di progetto
- 04 Viabilità
- 05 Tracker
- 06 Cabine di campo
- 07 Cabine di sottocampo
- 11 SE utente
- 12 SE Terna

Geomorfologie

- Descrizione**
- Alveo artificiale
 - Alveo con recente tendenza all'approfondimento
 - Antica direzione di scorrimento
 - Canale di esondazione
 - Corso fluviale estinto
 - Corso fluviale estinto incerto
 - Cresta rocciosa
 - Faglie
 - Faglie dirette
 - Faglie sepolte
 - Fratture
 - Orlo di scarpata di erosione fluviale o di terrazzo fra 5 e 10 metri
 - Orlo di scarpata di erosione fluviale o di terrazzo inferiore a 5 metri
 - Orlo di scarpata di erosione fluviale o di terrazzo superiore ai 10 metri
 - Solco da ruscellamento concentrato
 - Superficie degradata da disboscamento o decespugliamento
 - Vallecola a V
 - Vallecola a conca
 - Vallecola piatta



IMPIANTO AGRIVOLTAICO "SERRAMANNA 2"		COMUNE DI SERRAMANNA
PROPONENTE 		CODICE ELABORATO PD -T14
IMPIANTO AGRIVOLTAICO PER LA PRODUZIONE DI ENERGIA DA FONTE SOLARE NEL COMUNE DI SERRAMANNA		
OGGETTO: Carta Geomorfologica		
COORDINAMENTO 		GRUPPO DI LAVORO S.I.A. Dott.ssa Geol. Cosima Azori Dott. Ing. Fabio Massimo Caberlotto Dott. Oreste Casu Dott.ssa Ing. Silvia Emani Dott. Ing. Irene Giovagnoli Dott. Giovanni Longu Dott. Ing. Bruno Marone Dott. Nic. Nicola Menna Dott. Ing. Michele Pignatelli Dott. Ing. Giuseppe Pili Dott. Ing. Luca Sestini Dott.ssa Ing. Alessandra Scaldas Dott. Ing. Paolo Sotgiu Dott. Agr. Vincenzo Sotgiu Dott. Architet. Matteo Tatti
REDATTORE Dott.ssa Geol. Cosima Azori		
00 novembre 2022 REV DATA	Prima emissione DESCRIZIONE REVISIONE	