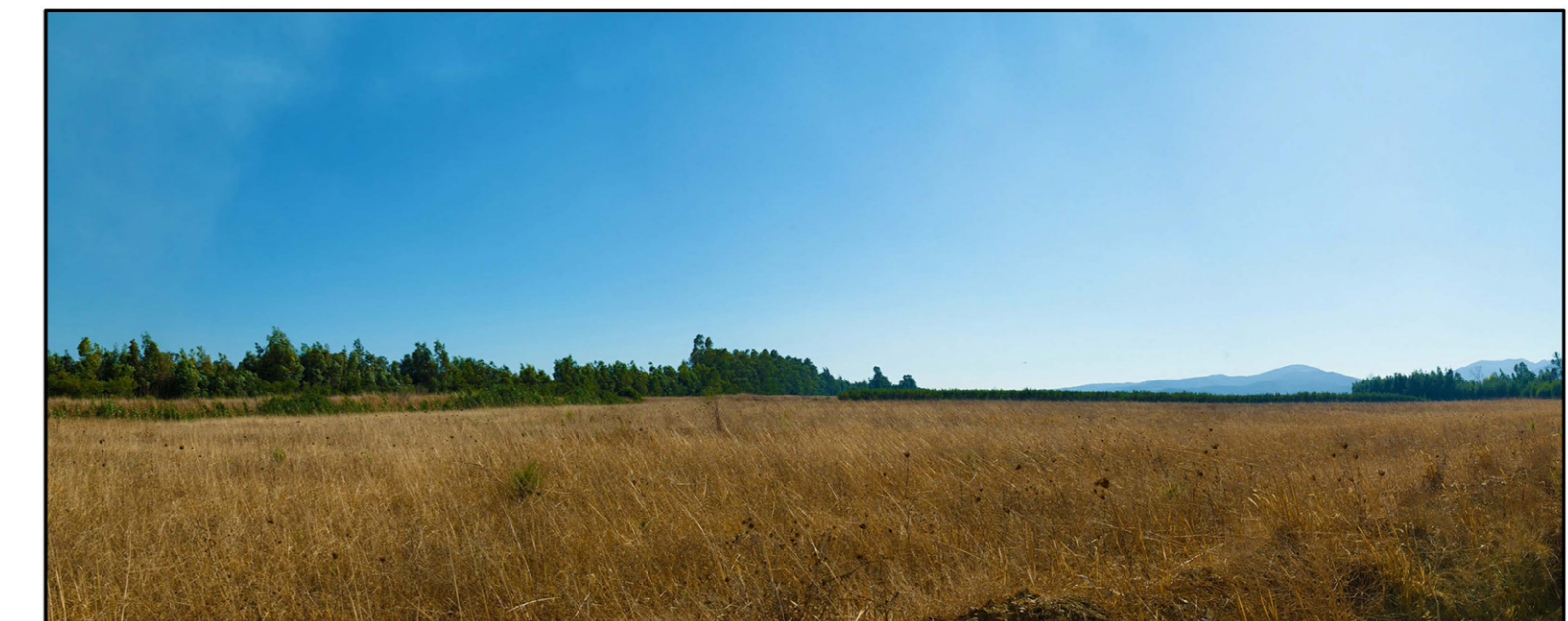


- 02 Recinzione
- 08 Inverter
- 09 Ingressi
- 10 Connessione
- 01 Area di progetto
- 04 Viabilità
- 05 Tracker
- 06 Cabine di campo
- 07 Cabine di sottocampo
- 11 SE utente
- 12 SE Terna
- Sorgenti
- Bacini idrografici
- Reticolo Idrografico
- fiumi torrenti corsi d'acqua iscritti in elenco
- ACF, Permeabilità alta per carsismo e fratturazione
- AP, Permeabilità alta per porosità
- BF, Permeabilità bassa per fratturazione
- BP, Permeabilità bassa per porosità
- Lg, Laghi e canali
- MACF, Permeabilità medio alta per carsismo e fratturazione
- MAF, Permeabilità medio alta per fratturazione
- MAP, Permeabilità medio alta per porosità
- MBF, Permeabilità medio bassa per fratturazione
- MBP, Permeabilità medio bassa per porosità
- MCF, Permeabilità media per carsismo e fratturazione
- MF, Permeabilità media per fratturazione
- MP, Permeabilità media per porosità



IMPIANTO AGRIVOLTAICO "SERRAMANNA 2"		COMUNE DI SERRAMANNA
<p>PROPRONTE</p> <div style="text-align: center;">  <p>Tisi srl</p> </div>		<p>CODICE ELABORATO</p> <p>PD -T15</p>
<p>IMPIANTO AGRIVOLTAICO PER LA PRODUZIONE DI ENERGIA DA FONTE SOLARE NEL COMUNE DI SERRAMANNA</p> <p>OGGETTO: Carta delle Permeabilità dei substrati e dei suoli</p>		
<p>COORDINAMENTO</p> <div style="display: flex; align-items: center;">  <div> <p>BIA srl P.IVA 03983480926 cod. destinatario KRRIH6B9 +39 347 596 5454 energiabia@gmail.com energiabia@pec.it piazza dell'Annunziata n. 7 09123 Cagliari (CA) Sardegna</p> </div> </div>		<p>GRUPPO DI LAVORO S.I.A.</p> <p><small> Dott. Ing. Gianni Cosimo Agosti Dott. Ing. Fabio Massimo Calderaro Dott. Giulio Casu Dott.ssa Ing. Silvia Ferra Dott.ssa Ing. Irma Gonnarogno Dott. Giovanni Longu Dott. Ing. Bruno Marca Dott. Ing. Nicola Mura Dott. Ing. Michele Pignatelli Dott. Ing. Giuseppe Pili Dott. Ing. Luca Salvadori Dott. Ing. Alessandro Scudato Dott. Nat. Fabio Schinu Dott. Agr. Vincenzo Sestini Dott. Architet. Matteo Tatti </small></p>
<p>REDATTORE</p> <p>Dott.ssa Geol. Cosima Azori</p>		
00	novembre 2022	Prima emissione
REV. DATA	DESCRIZIONE REVISIONE	