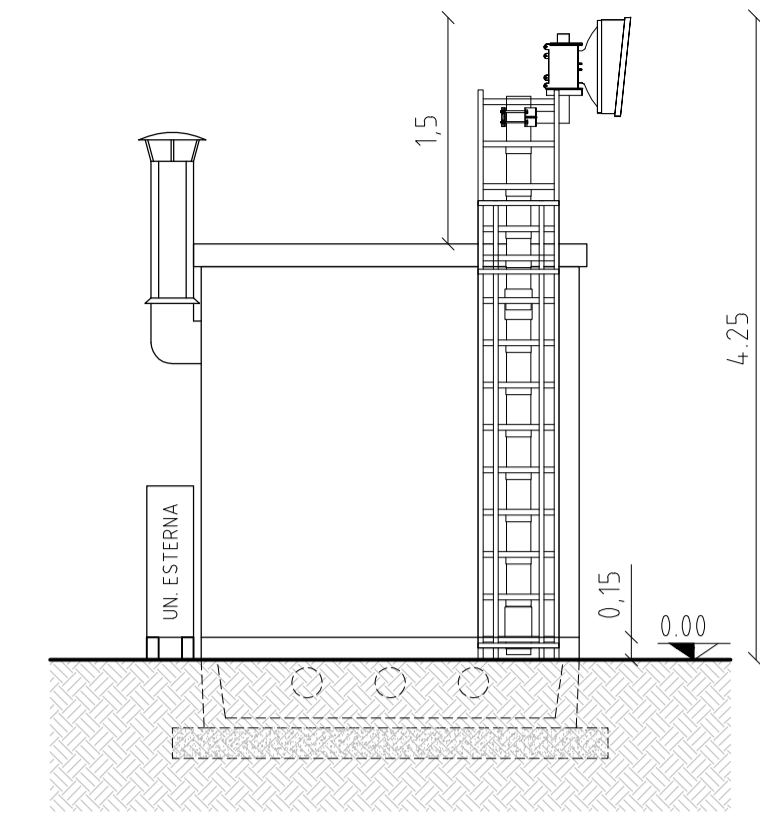
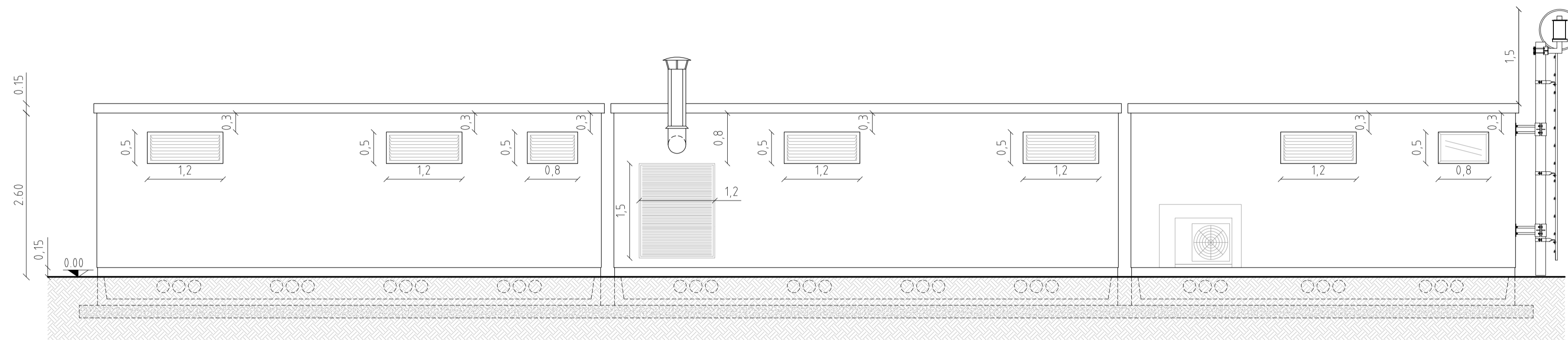


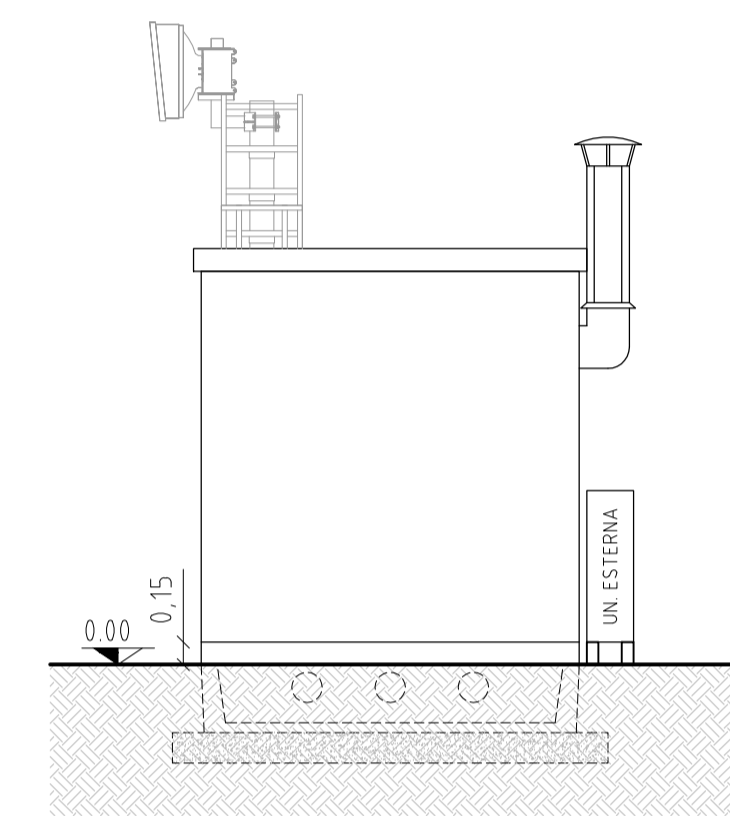
PROSPETTO A



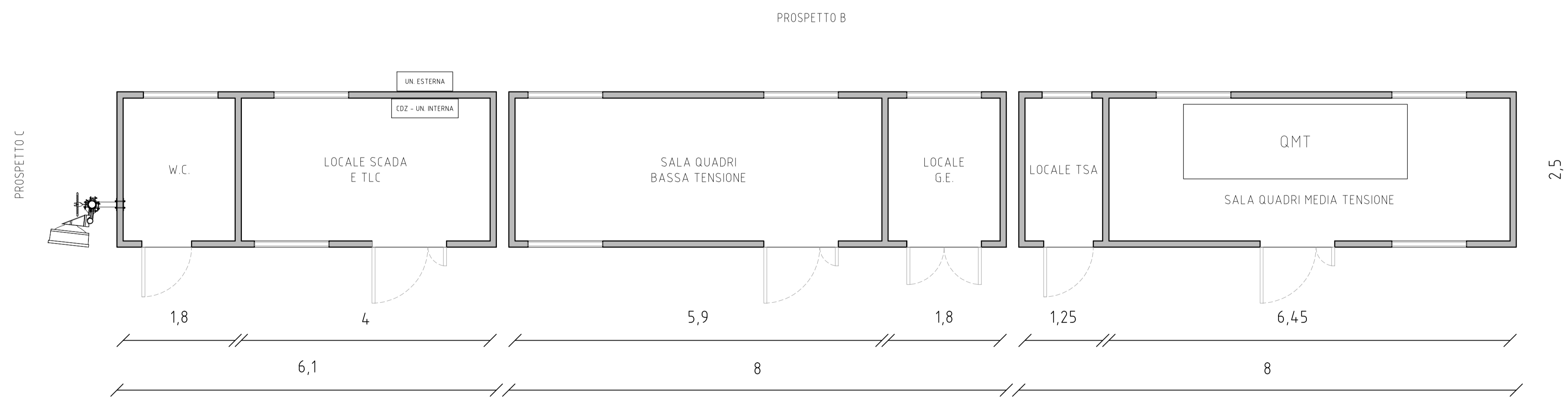
Prospetto C



PROSPETTO B

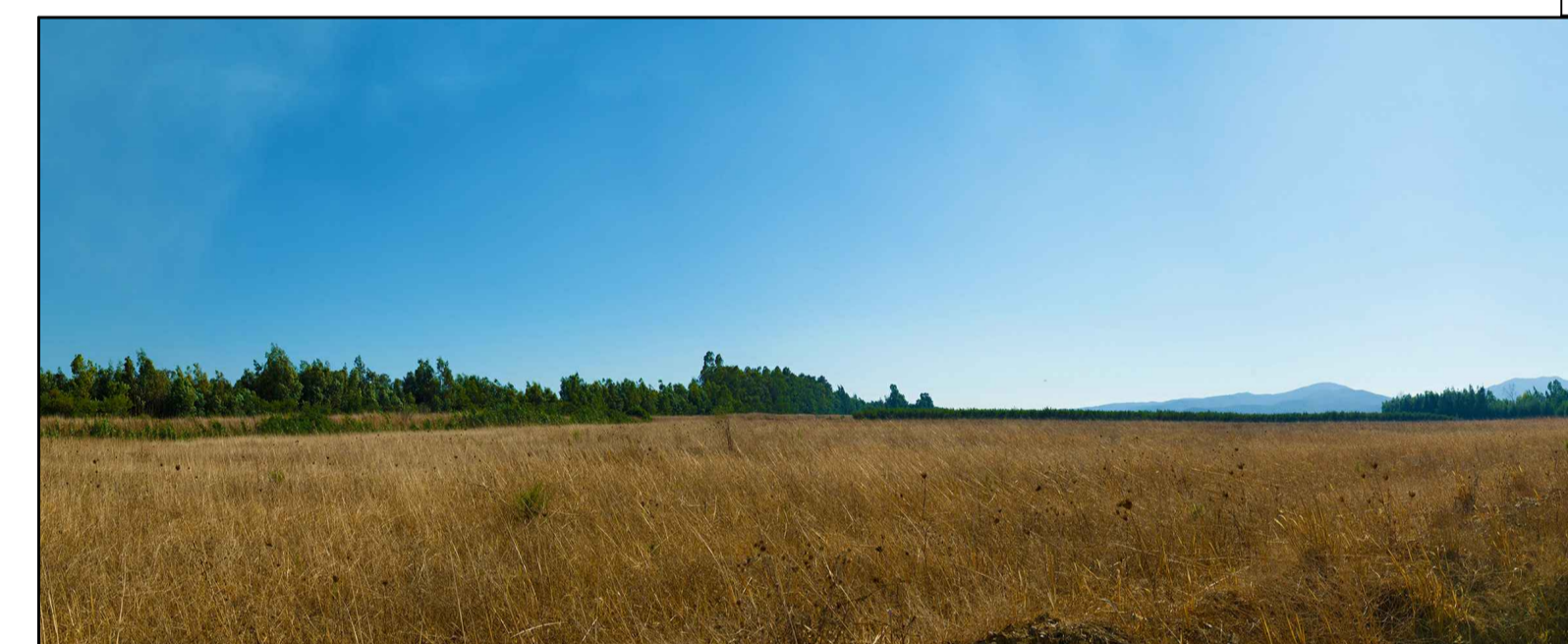


Prospetto D



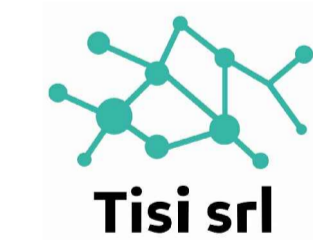
PROSPETTO B

PROSPETTO A



IMPIANTO AGRIVOLTAICO "SERRAMANNA 2" COMUNE DI SERRAMANNA

PROPONENTE



IMPIANTO AGRIVOLTAICO PER LA PRODUZIONE DI ENERGIA DA FONTE SOLARE NEL COMUNE DI SERRAMANNA

CODICE ELABORATO

PROGETTO DEFINITIVO
OGGETTO:
Pianta e prospetti edifici civili Stazione Elettrica MT-AT Produttore

PD
TAV 19

COORDINAMENTO



BIA srl
P.IVA: 03903460926
cod. destinatario KRRH6B9
+ 39 347 576 5654
energia@bia.com
energia@giac.it
piazza dall'Annunziata n. 7
09123 Cagliari (CA) | Sardegna

GRUPPO DI LAVORO A.U.

Dott. ssa Geol. Cosima Alzoni
Dott. ssa Ing. Silvia Exari
Dott. ssa Ing. Irena Giovagnoni
Dott. Ing. Bruno Manca
Dott. Ing. Giuseppe Pili
Dott. Ing. Michele Pignaru
Dott. Ing. Marco Angelo Luigi Murru
Dott. ssa Ing. Alessandra Sciles

REDATTORE

Dott. Ing. Marco Angelo Luigi Murru

00	Ottobre 2022	Prima emissione
REV.	DATA	DESCRIZIONE REVISIONE