



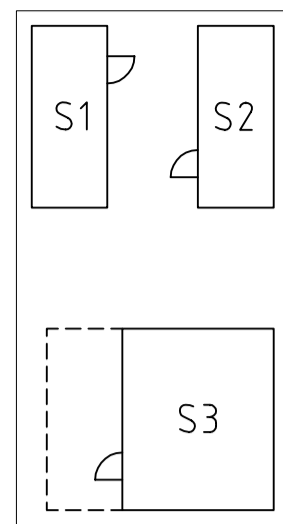


LEGENDA

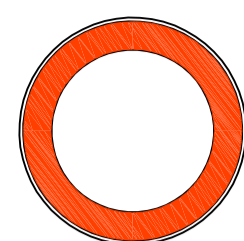
-  STRADA
-  AREA RECINTATA OCCUPAZIONE TEMPORANEA
-  AREA COSTRUZIONE SNEE
-  AREA CARICO/SCARICO MATERIALE

①



DIREZIONE CANTIERE
 S1 Ufficio
 S2 Spogliatoi e servizi igienici
 S3 Mensa - lettino esterna

②



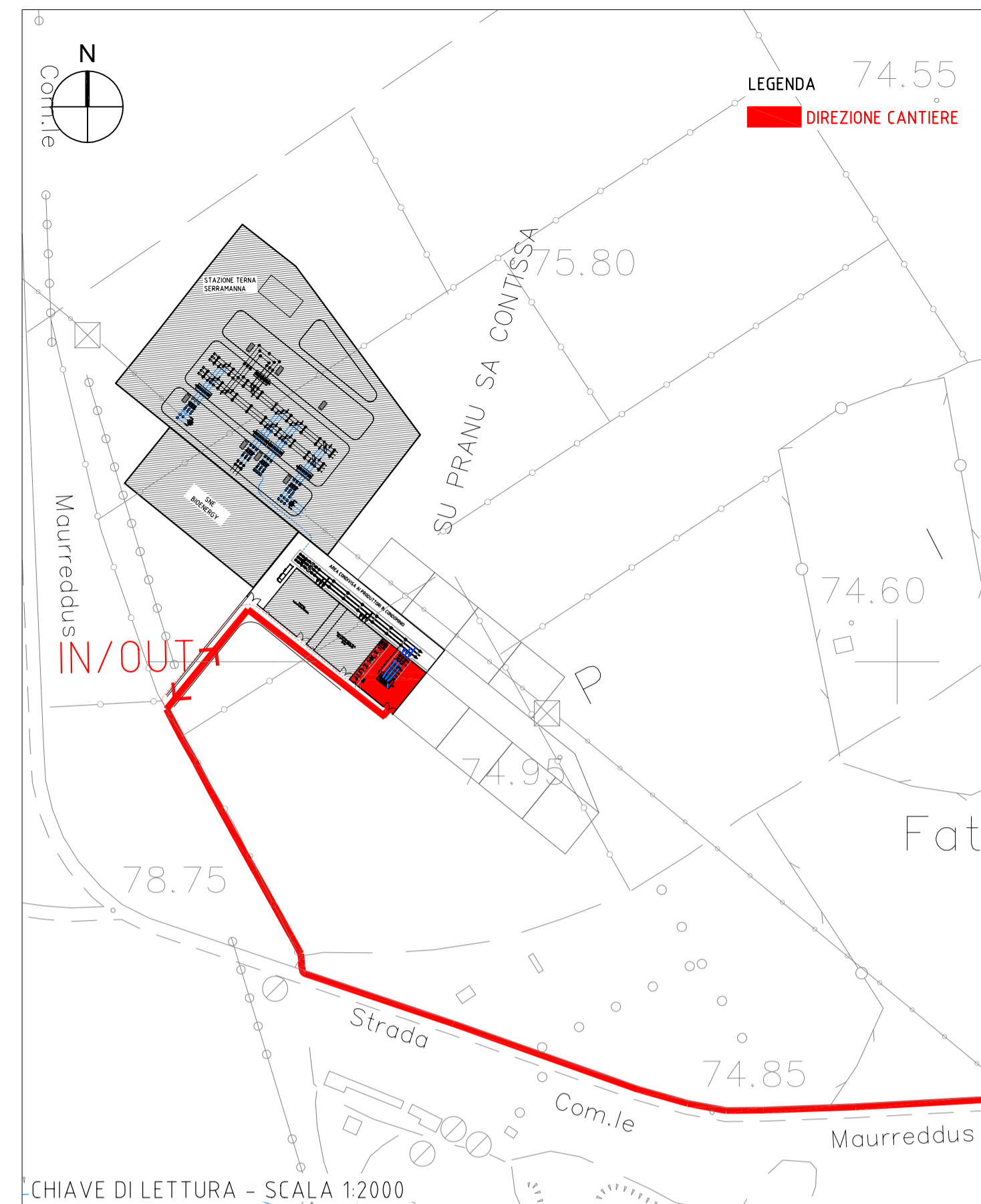
DIVIETO DI TRANSITO

③



CARTELLONE DIVIETI PERICOLI E OBBLIGO DPI

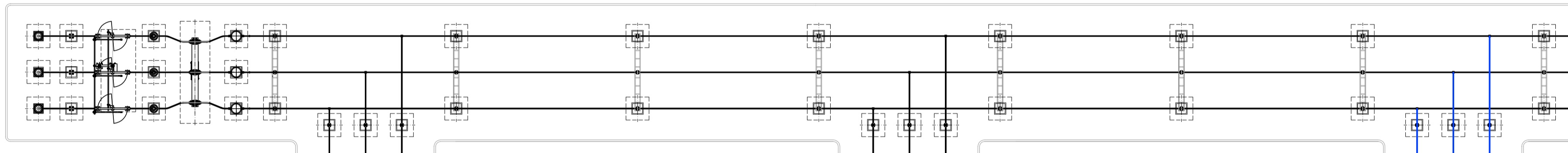
VIETATO L'ACCESSO AI NON ADDETTI AI LAVORI
 La ditta non risponde di eventuali danni a persone o cose



LEGENDA 74.55

 DIREZIONE CANTIERE

AREA CONDIVISA AI PRODUTTORI IN CONDOMINIO



Fri-El Spa
 Codice Pratica 201000123

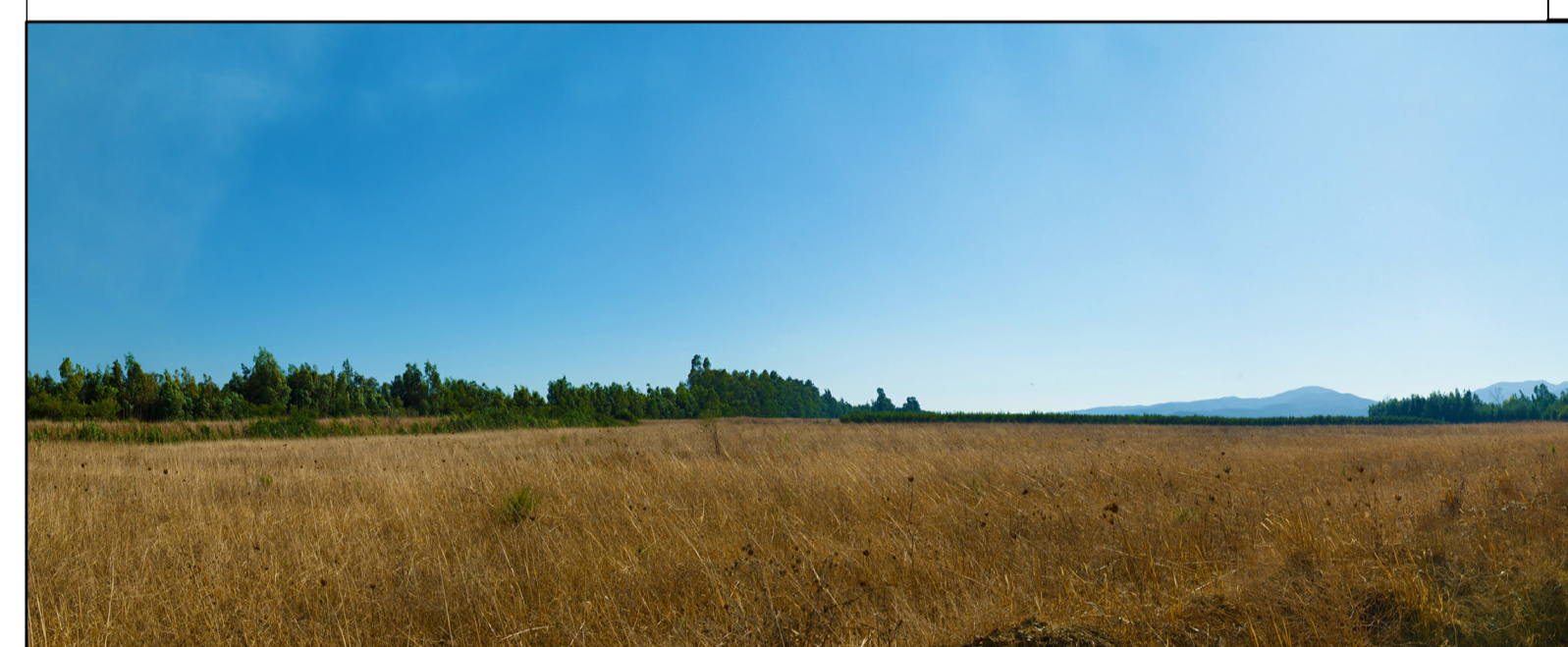
Greenfield Renewables 1 S.r.l.
 Codice Pratica 202001565
 20 MW

Greenfield Renewables 2 S.r.l.
 Codice Pratica 202101122
 28 MW

INGRESSO/USCITA



AREA BARACCHE



<p>IMPIANTO AGRIVOLTAICO "SERRAMANNA 2" COMUNE DI SERRAMANNA</p>	
<p>PROPONENTE</p>  <p>Tisi srl</p>	<p>CODICE ELABORATO</p> <p>PD TAV 22</p>
<p>IMPIANTO AGRIVOLTAICO PER LA PRODUZIONE DI ENERGIA DA FONTE SOLARE NEL COMUNE DI SERRAMANNA</p> <p>PROGETTO DEFINITIVO</p> <p>OGGETTO: Planimetria aree di cantiere Stazione Elettrica MT-AT Produttore</p>	
<p>COORDINAMENTO</p>  <p>bia energia viva</p> <p>BIA srl P.IVA 03983460926 cod. destinatario KRRH6B9 + 39 347 596 5654 energhiabia@gmail.com energhiabia@pec.it piazza dell'Annunziata n. 7 09123 Cagliari (CA) Sardegna</p>	<p>GRUPPO DI LAVORO A.U.</p> <p>Dott.ssa Geol. Cosima Alzoni Dott.ssa Ing. Silvia Ercani Dott.ssa Ing. Ilaria Giovagnoni Dott. Ing. Bruno Manca Dott. Ing. Giuseppe Pili Dott. Ing. Michele Pighiaru Dott. Ing. Marco Angelo Luigi Murru Dott.ssa Ing. Alessandra Scates</p>
<p>REDATTORE</p> <p>Dott. Ing. Marco Angelo Luigi Murru</p>	
<p>00 Ottobre 2022 Prima emissione</p>	<p>REV. DATA DESCRIZIONE REVISIONE</p>