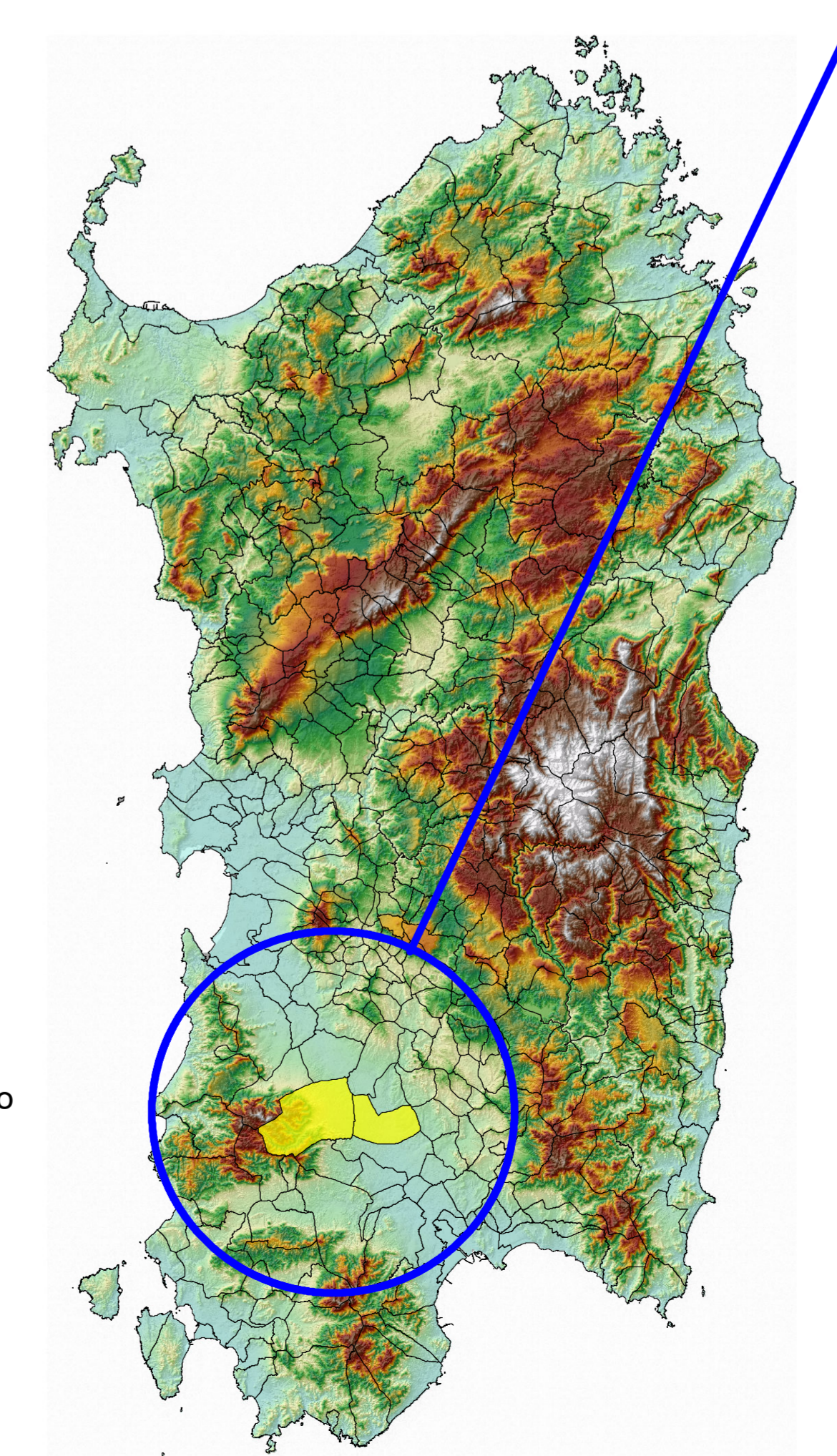
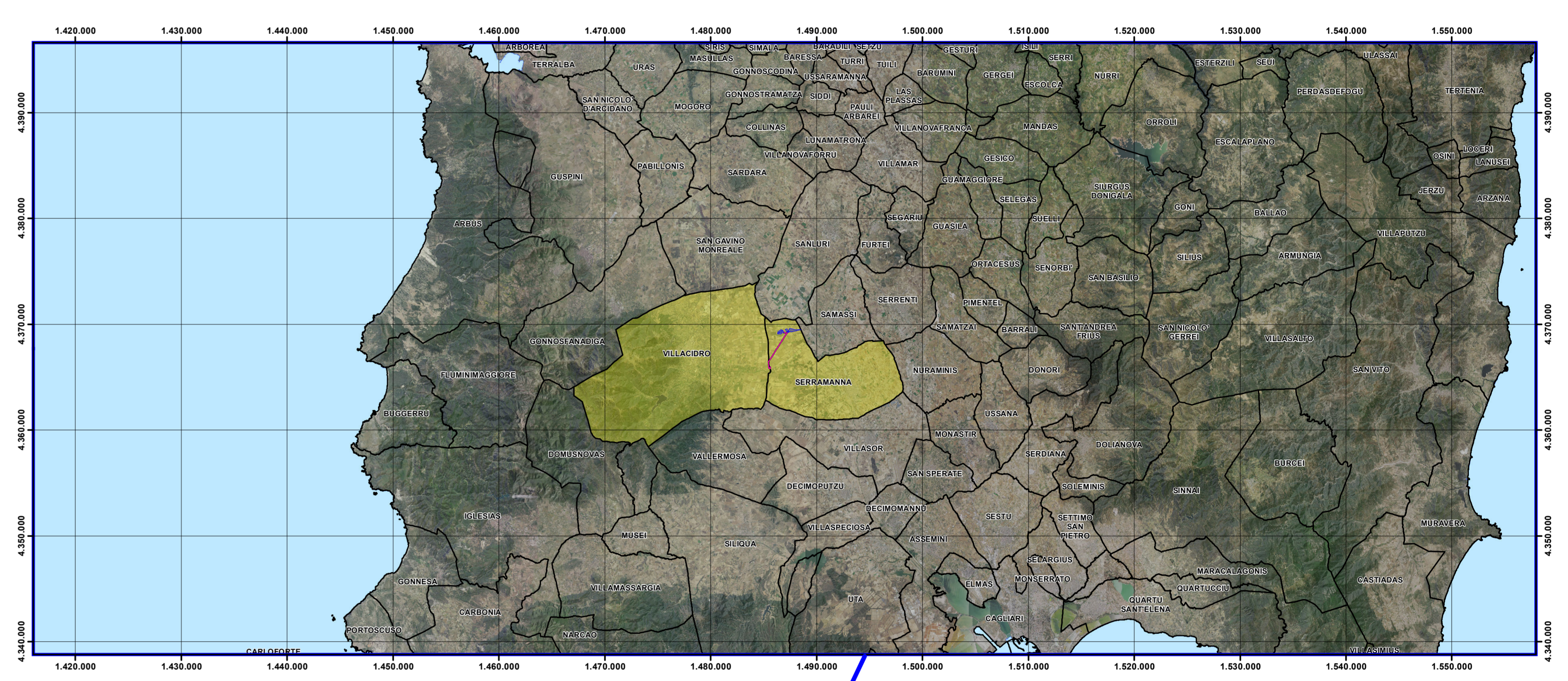
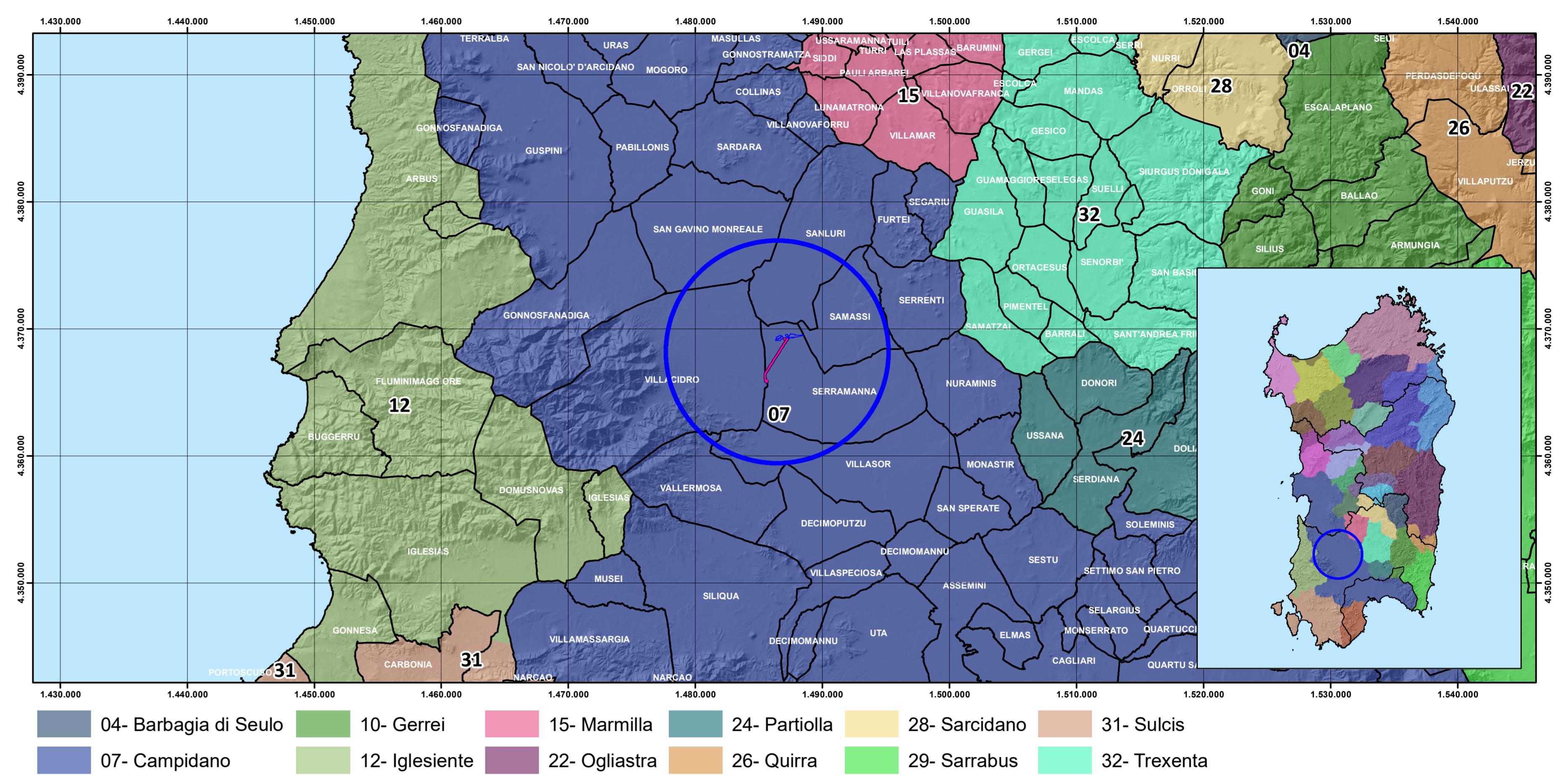


- Fascia Costiera
- Linea elettrica
- Strade SS e SP
- Acque pubbliche
- Elementi idrici
- Centri Urbani

- Legenda**
- Buffer distanze da area di progetto
 - Area di progetto
 - Cavidotto
 - SE utente
 - SE Terna
 - Confini comunali
 - Comuni interessati



IMPIANTO AGRIVOLTAICO "SERRAMANNA 2" COMUNE DI SERRAMANNA

PROPRONTE

Tisi srl

IMPIANTO AGRIVOLTAICO PER LA PRODUZIONE DI ENERGIA DA FONTE SOLARE NEL COMUNE DI SERRAMANNA

OGGETTO:
Inquadramento territoriale

VIA TAV 01

COORDINAMENTO

bia

REDATTORE

02 novembre 2022 **Primo Atto**