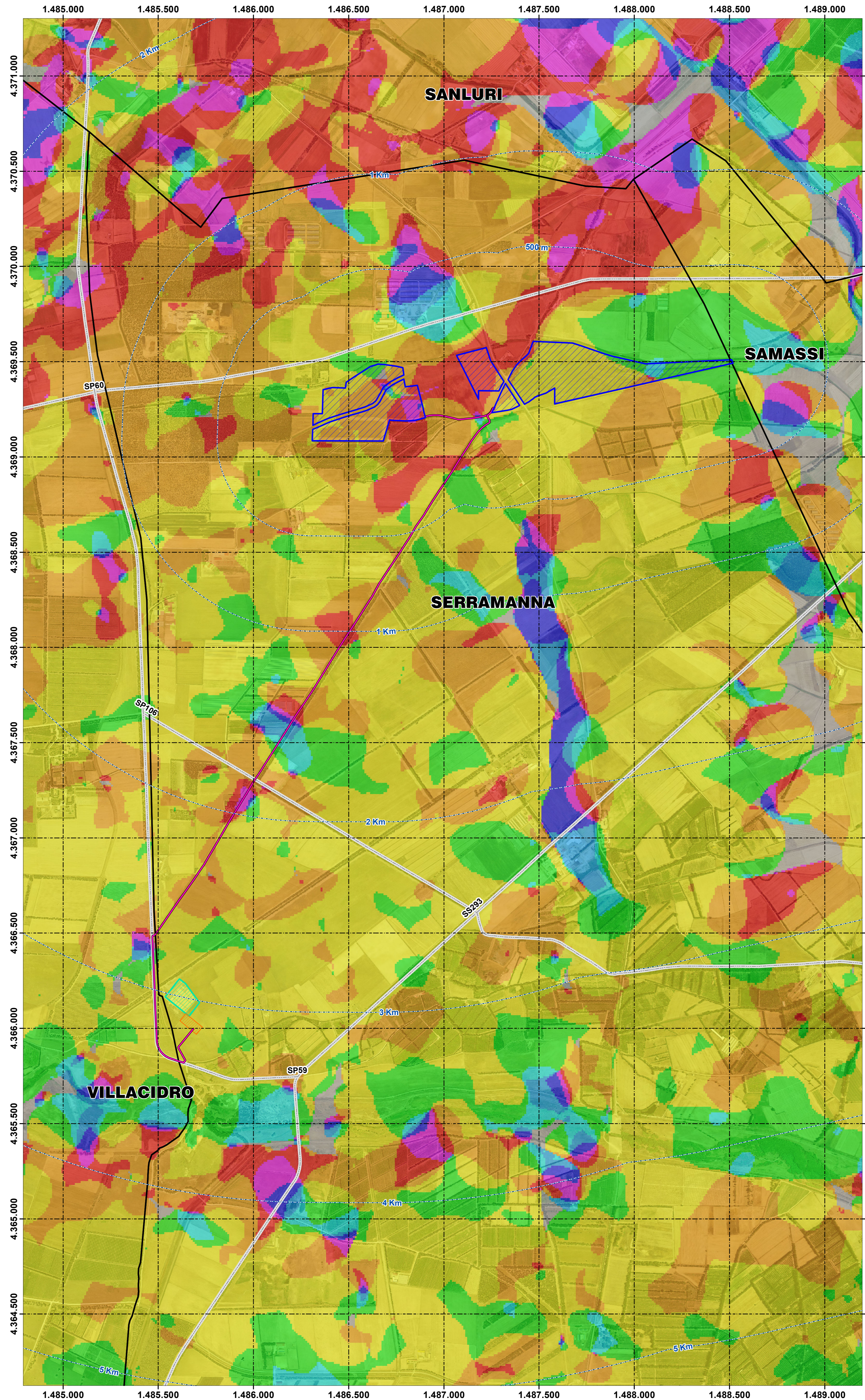
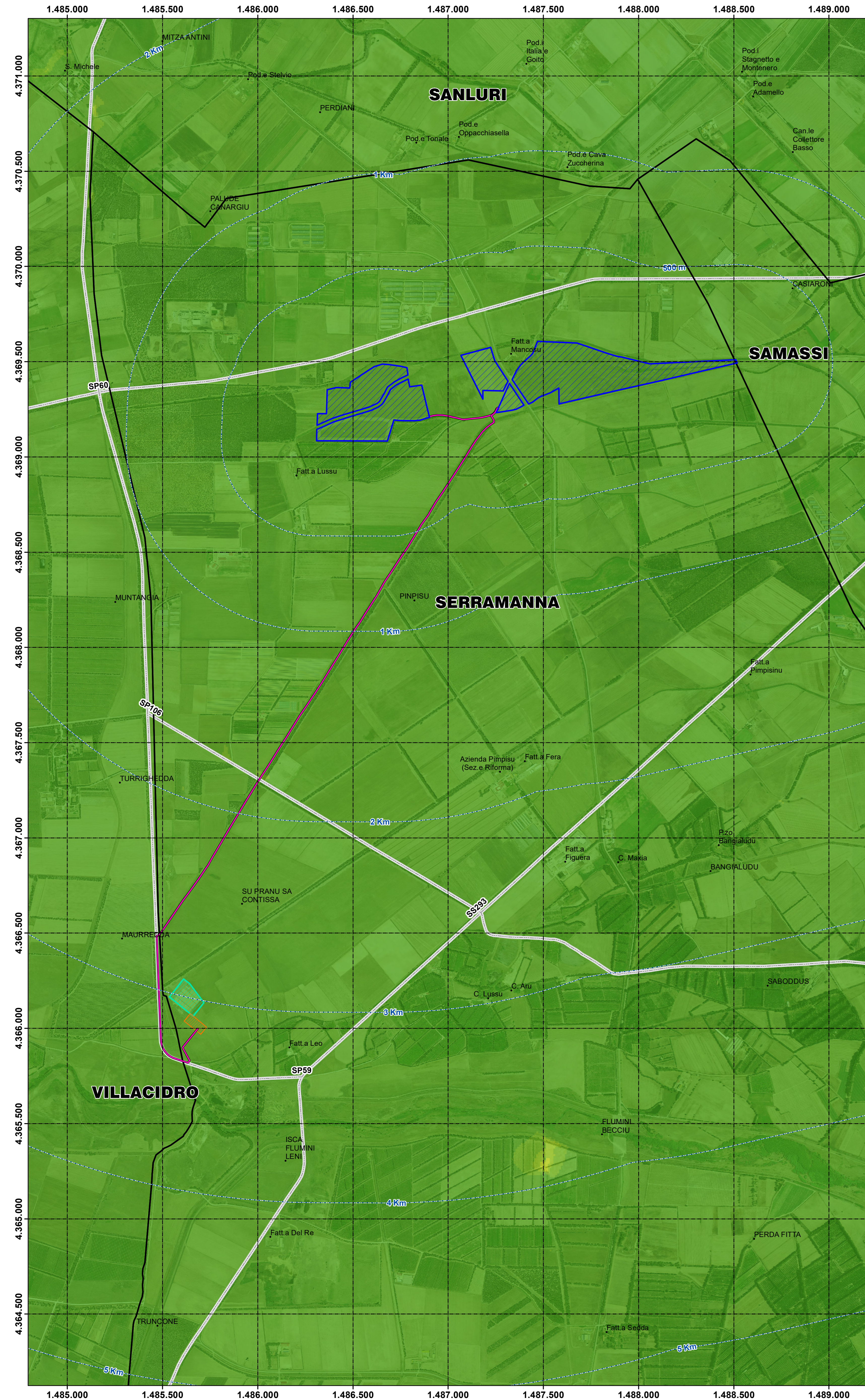


scala 1:10.000 1 cm = 100 m

scala 1:10.000 1 cm = 100 m



**Legenda**

- Buffer distanze da area di progetto
- Area di progetto
- Cavidotto
- SE utente
- SE Tema
- Confini comunali
- Strade SS e SP

**Acclività**

0 - 4	17 - 22	33 - 38
4,1 - 9,9	23 - 27	39 - 48
10 - 16	28 - 32	49 - 79

**Esposizione**

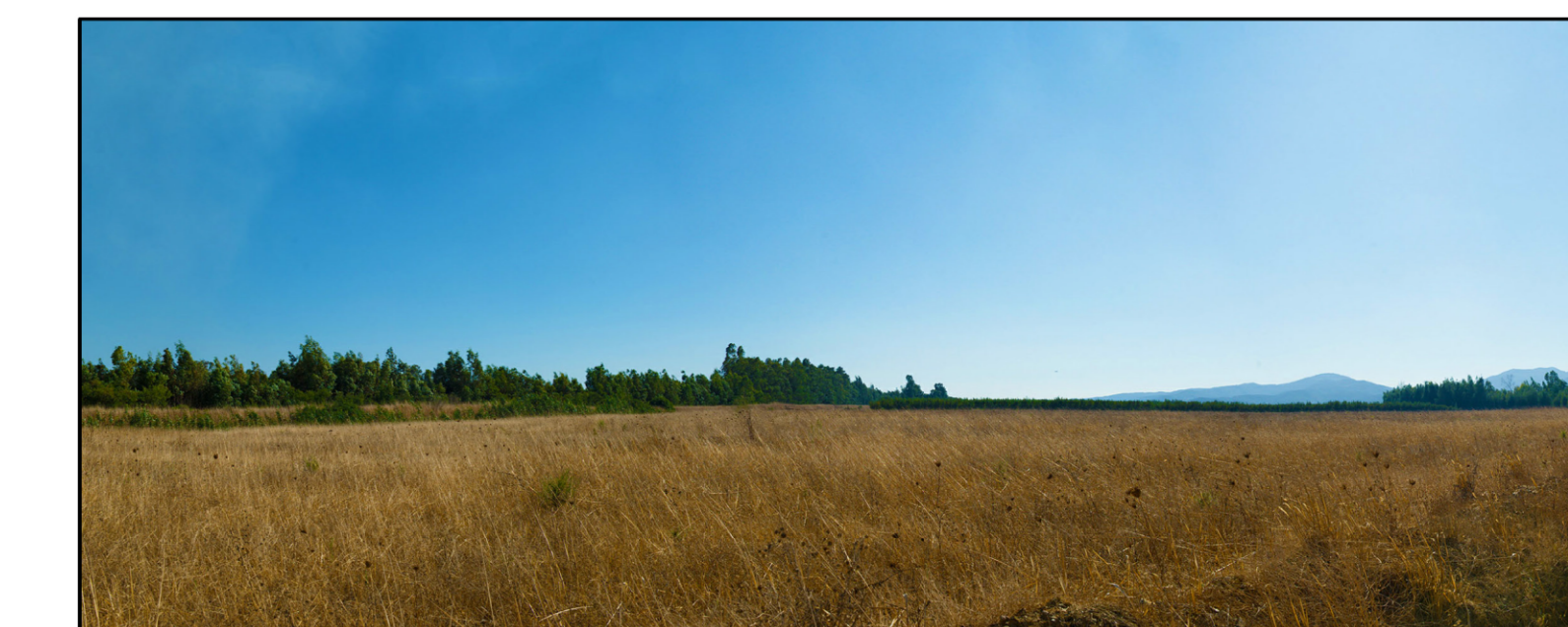
Flat (-1)	South (157.5-202.5)
North (0-22.5)	Southwest (202.5-247.5)
Northeast (22.5-67.5)	West (247.5-292.5)
East (67.5-112.5)	Northwest (292.5-337.5)
Southeast (112.5-157.5)	North (337.5-360)

Modello Digitale di elevazione utilizzato: passo 10 metri

Rappresentazione raster della morfologia del terreno della Regione Sardegna tramite struttura a griglia con maglie regolari quadrate di dimensioni pari a dieci metri per dieci. Il dataset deriva dai livelli informativi "curve di livello" e "punto quotati" del database topografico 10K



Link Sardegna Geoportale - Mappe raster



**IMPIANTO AGRIVOLTAICO "SERRAMANNA 2"** COMUNE DI SERRAMANNA

---

**PROponente**

**Tisi srl**

**OGGETTO:**  
Acclività ed esposizione

**COORDINAMENTO**

**bia**

**REDATTORE**

Dott. Giulio Cossu  
Dott. Ing. Silvia Duro  
Dott. Ing. Bruno Marra  
Dott. Ing. Luca Sestini

CODICE ELABORATO

**VIA TAV 06**

GRUPPO DI LAVORO S.I.A.

Dott. Ing. Giovanni Calvino  
Dott. Ing. Giovanni Calvino  
Dott. Ing. Giovanni Calvino  
Dott. Ing. Giovanni Calvino  
Dott. Ing. Giovanni Calvino  
Dott. Ing. Giovanni Calvino  
Dott. Ing. Giovanni Calvino  
Dott. Ing. Giovanni Calvino  
Dott. Ing. Giovanni Calvino  
Dott. Ing. Giovanni Calvino

---

22 novembre 2022 Prima emissione  
REV. DATA: REVISIONE REVISIONE

TISI SRL - TUTTI I DIRITTI SONO RISERVATI A NORMA DI LEGGE