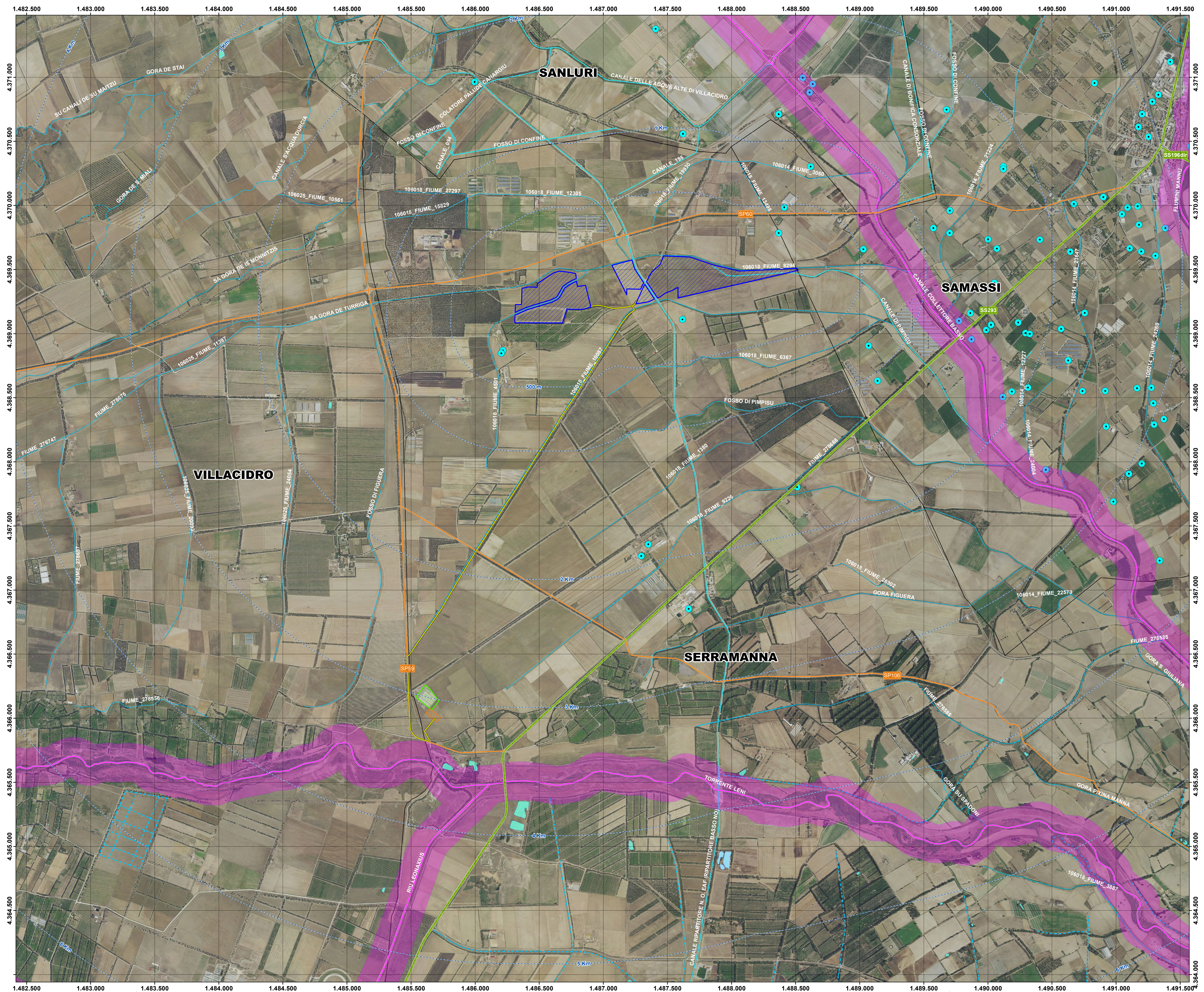


scala 1:10.000 1 cm = 100 m



### Legenda

- Buffer distanze da area di progetto
- Area di progetto
- Cavidotto
- SE utente
- SE Terna
- Strada Provinciale
- Strada Statale
- Confini comunali
- Fiumi, torrenti e corsi d'acqua di cui al t.u. R.D. 1775/33
- Fascia 150 m
- Elemento idrico
- Drenaggi superficiali

### Affioramento naturale

- sorgente
- Canale
- Specchio d'Acqua
- Invaso

Art. 142 - Fiumi, torrenti e corsi d'acqua di cui al t.u. R.D. 1775/33	DB0710K - Affioramento naturale	DB0710K - Canale	DB0710K - Condotta	DB0710K - Conduttura
DB0710K - Corso d'acqua naturale	DB0710K - Drenaggi superficiali	DB0710K - Elemento idrico	DB0710K - Invaso artificiale	DB0710K - Specchio d'acqua

IMPIANTO AGRIVOLTAICO "SERRAMANNA 2" COMUNE DI SERRAMANNA

PROPOSIZIONE

**Tisi srl**

OGGETTO:  
Carta idrologica

CODICE EUROPEO

**VIA TAV 07**

---

COORDINAMENTO

bia srl  
P.IVA 0209248070  
COD. C.A.B. 00000000000000000000  
C.F. 07291260495  
ENERGIAVIVA@GMAIL.COM  
ENERGIAVIVA.IT  
PIAZZA DELL'ARMATORIATA N. 7  
00187 ROMA (RM)

GRUPPO DI LAVORO S.p.A.

Dir. Ing. Roberto Cecconi  
Dir. Ing. Giancarlo Cecconi  
Dir. Ing. Luca Cecconi  
Dir. Ing. Luca Cecconi  
Dir. Ing. Luca Cecconi  
Dir. Ing. Luca Cecconi  
Dir. Ing. Luca Cecconi  
Dir. Ing. Luca Cecconi  
Dir. Ing. Luca Cecconi  
Dir. Ing. Luca Cecconi

---

REDAITTORE

Dir. Ing. Luca Cecconi  
Dir. Ing. Luca Cecconi  
Dir. Ing. Luca Cecconi  
Dir. Ing. Luca Cecconi

---

22 novembre 2022 Firma elettronica  
REV. 001