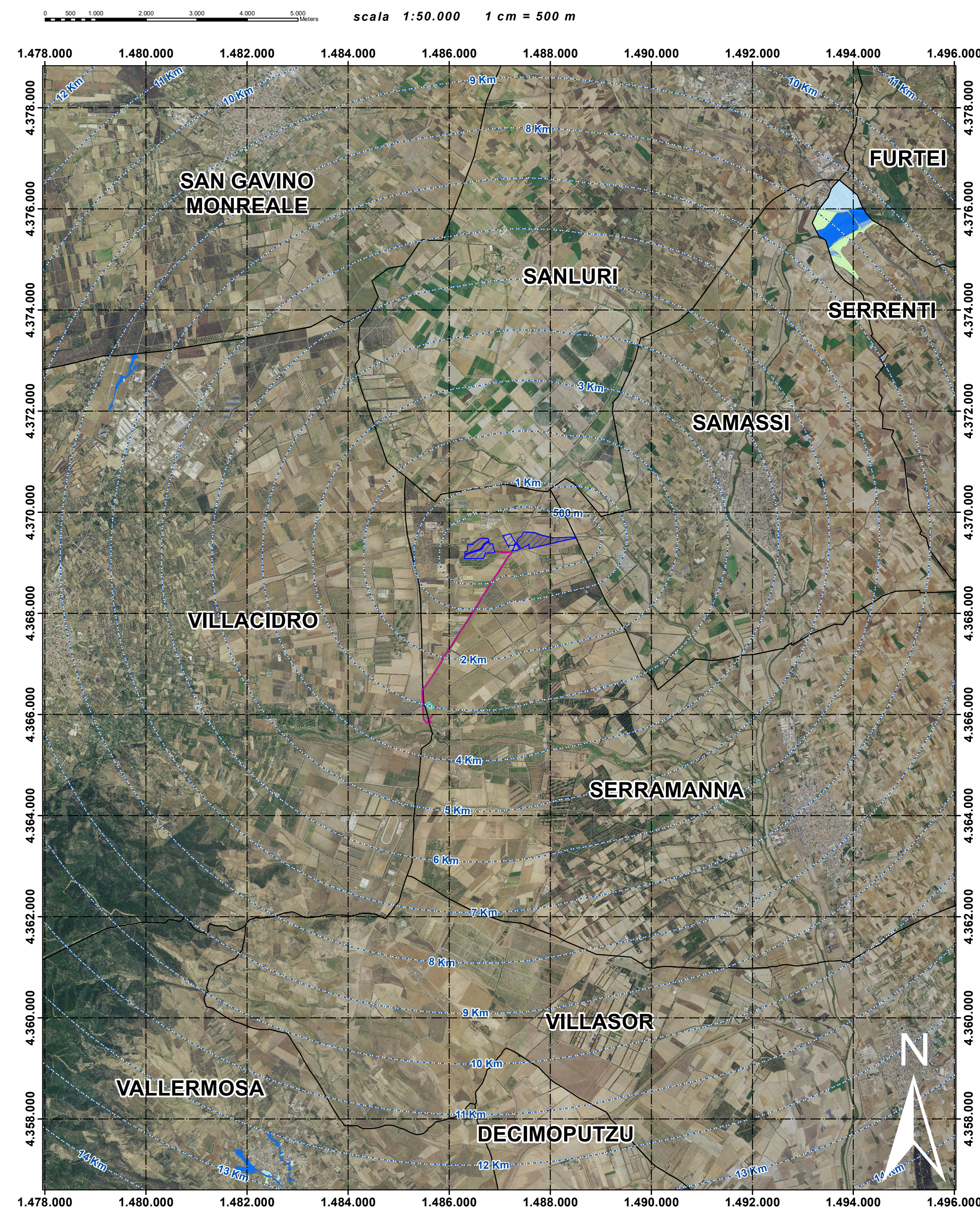
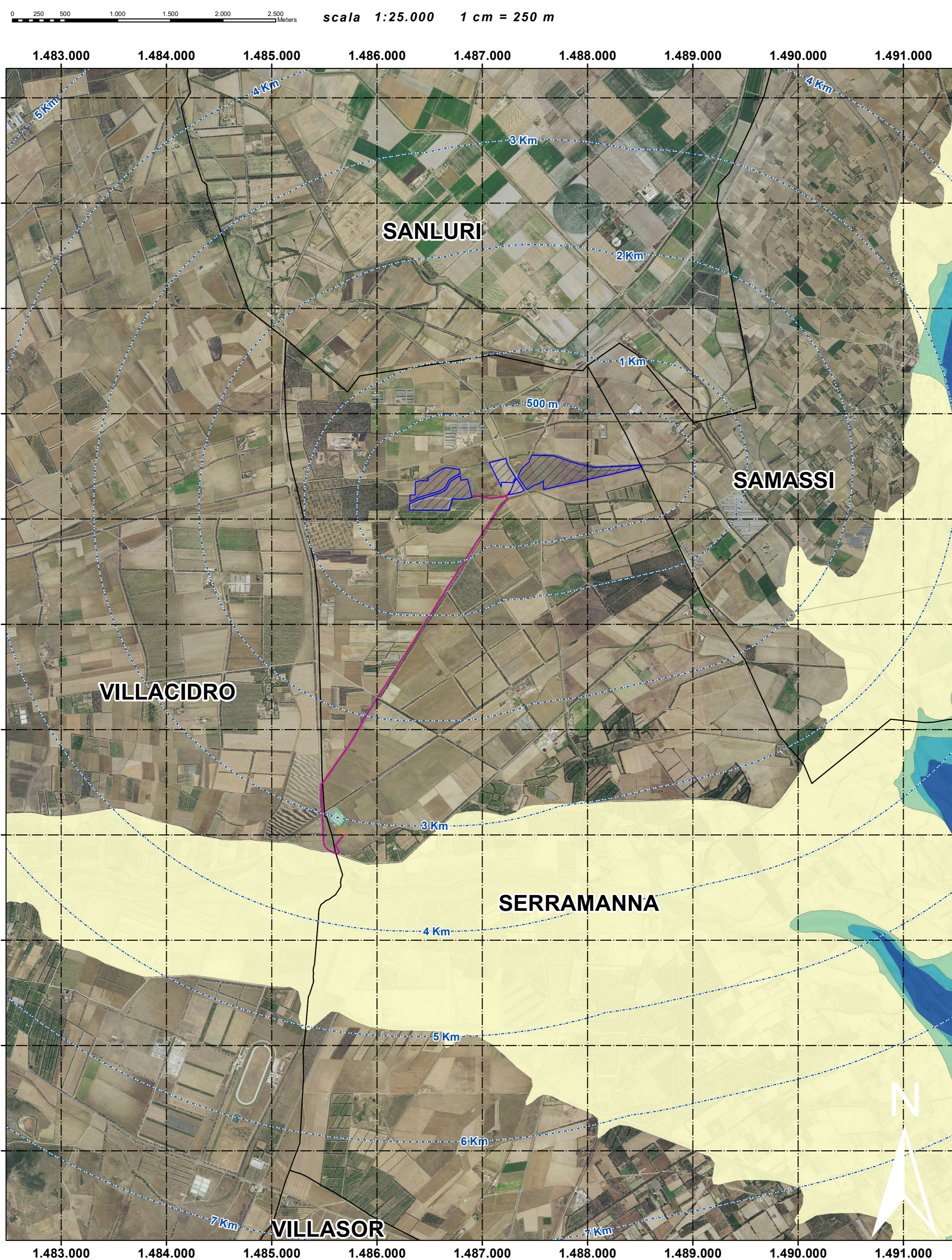
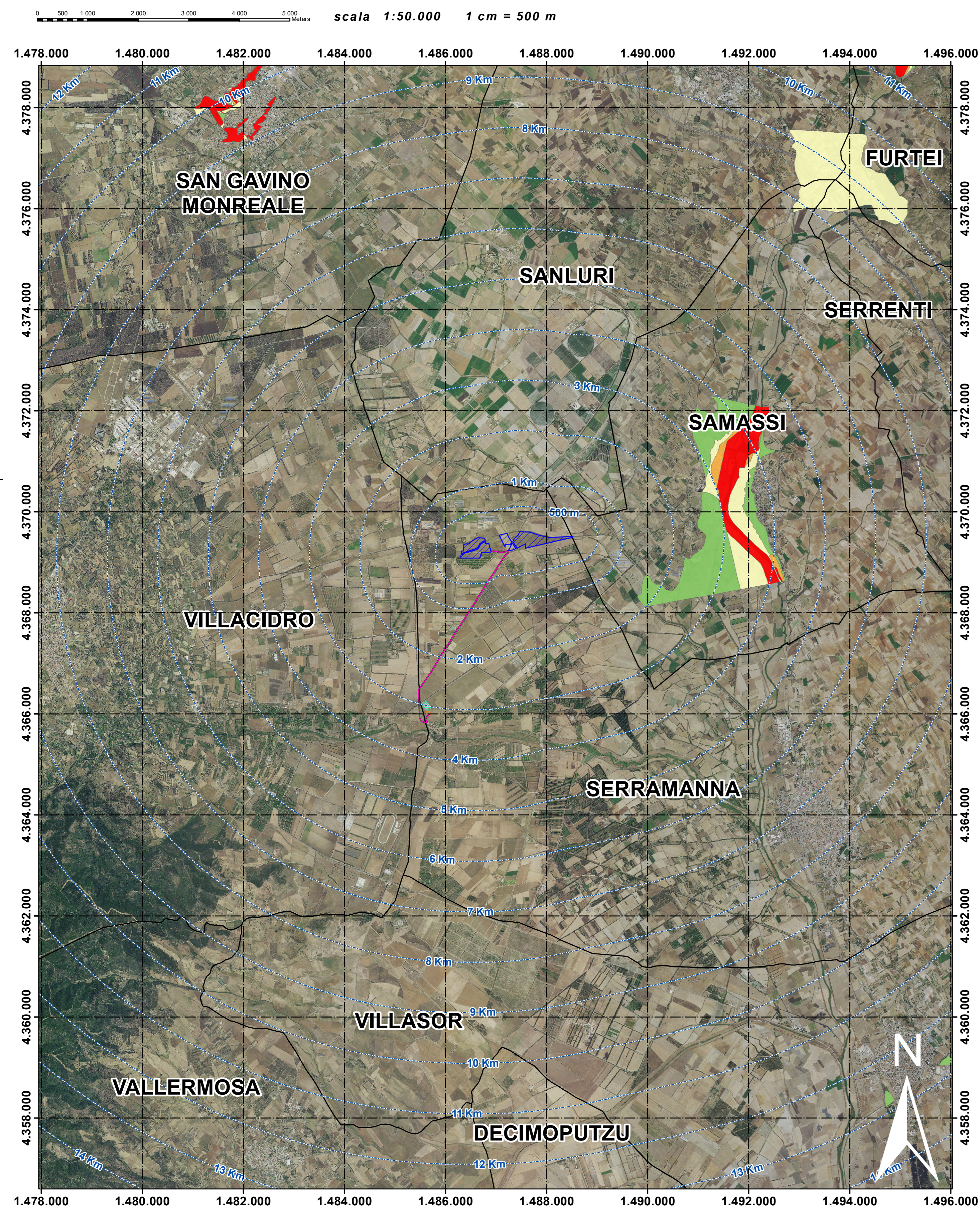


RISCHIO IDRAULICO Rev. 41 (Rischio alluvioni PAI)

PERICOLO IDRAULICO Rev. 59 (Pericolo alluvioni PAI)

Art. 8 Hi V09 (Pericolo alluvioni Art. 8)



Rischio Idraulico Rev 41

- Ri1
- Ri2
- Ri3
- Ri4

Pericolo Idraulico Rev. 59 (Pericolo Alluvioni PAI)

- Hi1
- Hi2
- Hi3
- Hi4

Art. 8 Hi V.09 (Pericolo Alluvioni PAI Art.8)

- Hi1
- Hi2
- Hi3
- Hi4

Legenda

- Buffer distanze da area di progetto
- Area di progetto
- Cavidotto
- SE utente
- SE Terna
- Confini comunali



Link Sardegna Geoportale - PAI

IMPIANTO AGRIVOLTAICO "SERRAMANNA 2" COMUNE DI SERRAMANNA

Tisi srl

COOICE ELABORATO

VIA TAV 08a

OGGETTO: Inquadramento su PAI

COORDINAMENTO

bia energia vivo

GRUPPO DI LAVORO S.r.l.s

Dir. Ing. Roberto Calabrese
Dir. Ing. Roberto Calabrese
Dir. Ing. Roberto Calabrese
Dir. Ing. Roberto Calabrese
Dir. Ing. Roberto Calabrese
Dir. Ing. Roberto Calabrese
Dir. Ing. Roberto Calabrese
Dir. Ing. Roberto Calabrese
Dir. Ing. Roberto Calabrese
Dir. Ing. Roberto Calabrese

REDATTORE

Dir. Ing. Roberto Calabrese
Dir. Ing. Roberto Calabrese
Dir. Ing. Roberto Calabrese

20/01/2022 Prima emissione
REV. 001A DESCRIZIONE EMISSIONE

TISI SRL - TUTTI I DIRITTI SONO RISERVATI A NORMA DI LEGGE