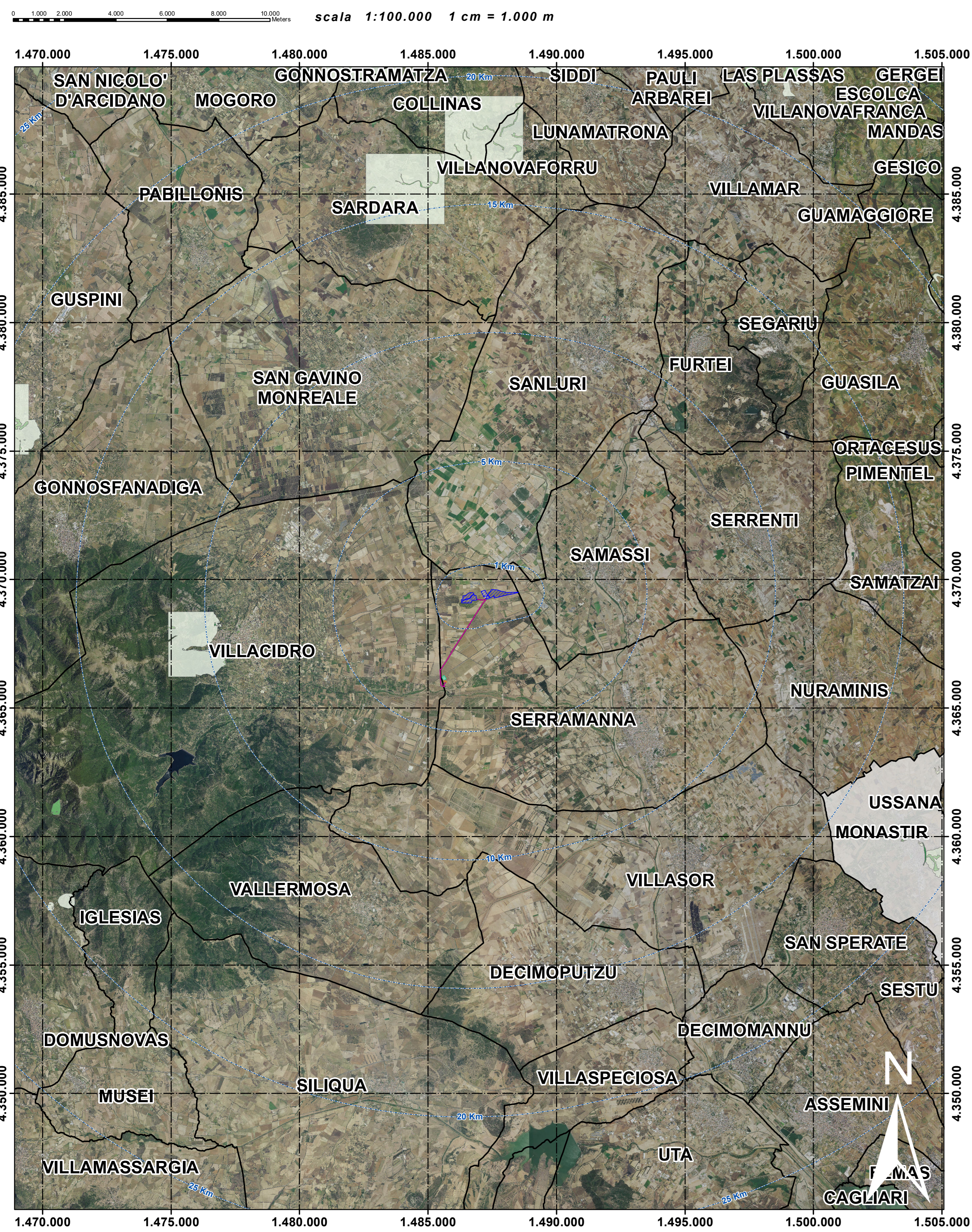
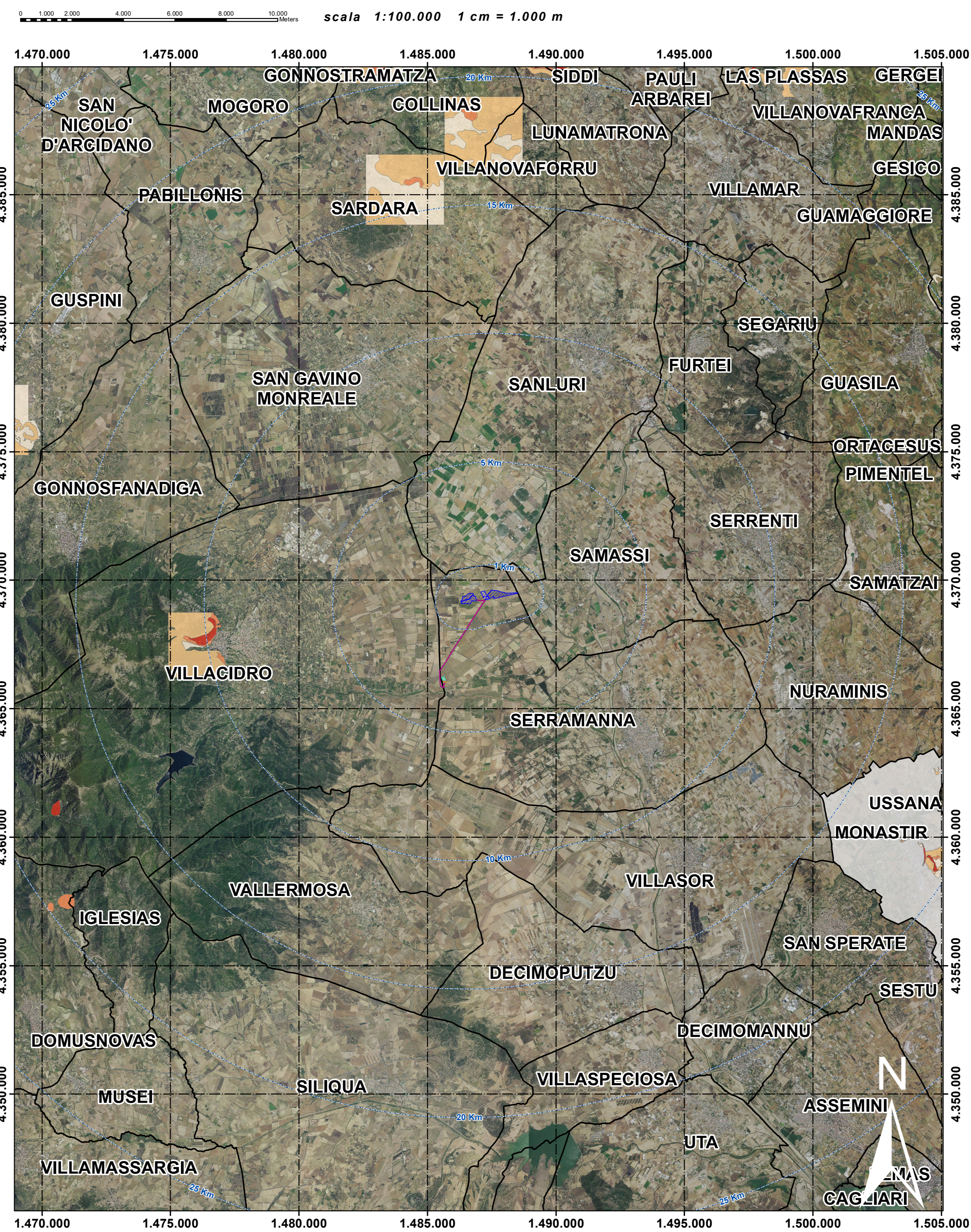


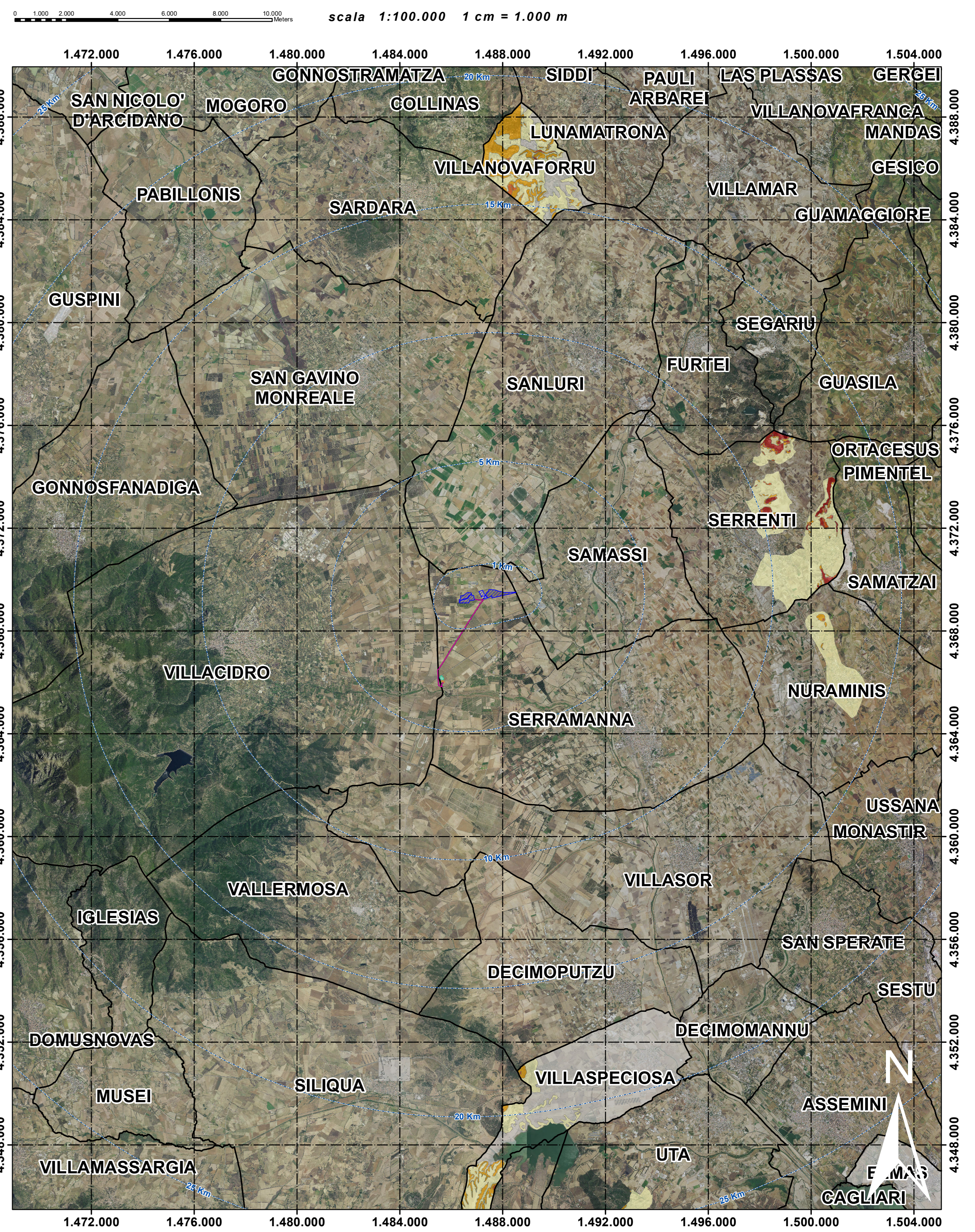
Rischio Geomorfologico Rev. 42 (Rischio Frana PAI)



Pericolo Geomorfologico Rev. 42 (Pericolo Frana PAI)



Art.8 Hg V.09 (Pericolo Frana PAI Art.8)



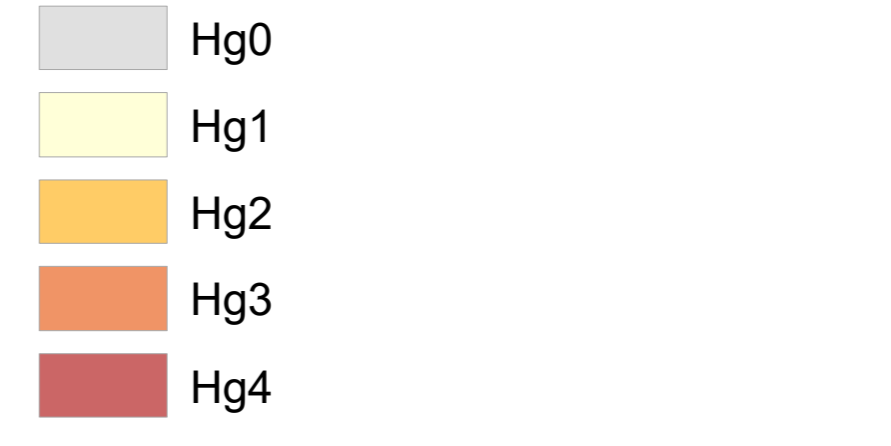
Rischio Geomorfologico Rev. 42 (Rischio Frana PAI)



Pericolo Geomorfologico Rev. 42 (Pericolo Frana PAI)



Art.8 Hg V.09 (Pericolo Frana PAI Art.8)




Legenda

- Buffer distanze da area di progetto
- Area di progetto
- Cavidotto
- SE utente
- SE Terna
- Confini comunali




Link Sardegna Geoportale - PAI



**COMUNE DI SERRAMANNA**

---

**PROponente**

  
**Tisi srl**

---


**IMPIANTO AGRIVOLTAICO PER LA PRODUZIONE DI ENERGIA DA FONTE SOLARE NEL COMUNE DI SERRAMANNA**

**OGGETTO:**  
Inquadramento su PAI

**VIA TAV 08b**

---

**COORDINAMENTO**



**bia**  
energia vivo

**GRUPPO DI LAVORO S.r.l.**

Dir. Ing. Roberto Calabrese  
Dir. Ing. Roberto Calabrese  
Dir. Ing. Roberto Calabrese  
Dir. Ing. Roberto Calabrese  
Dir. Ing. Roberto Calabrese  
Dir. Ing. Roberto Calabrese  
Dir. Ing. Roberto Calabrese  
Dir. Ing. Roberto Calabrese  
Dir. Ing. Roberto Calabrese  
Dir. Ing. Roberto Calabrese

---

**REDATTORE**

Dir. Ing. Roberto Calabrese  
Dir. Ing. Roberto Calabrese  
Dir. Ing. Roberto Calabrese

---

01/01/2022  
REV. 01/01/2022

TISI SRL - TUTTI I DIRITTI SONO RISERVATI A NORMA DI LEGGE