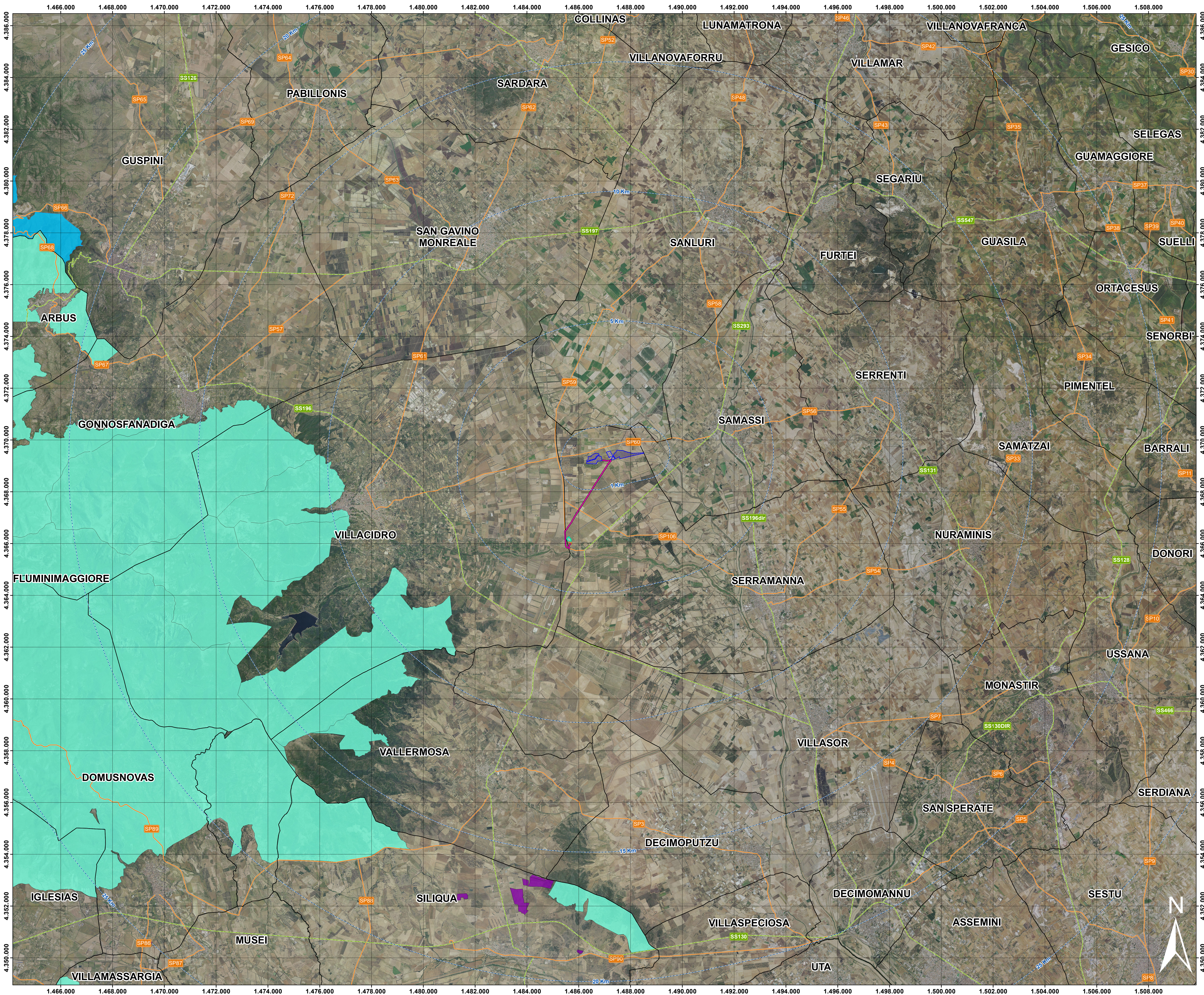


scala 1:50.000 1 cm = 500 m



Legenda

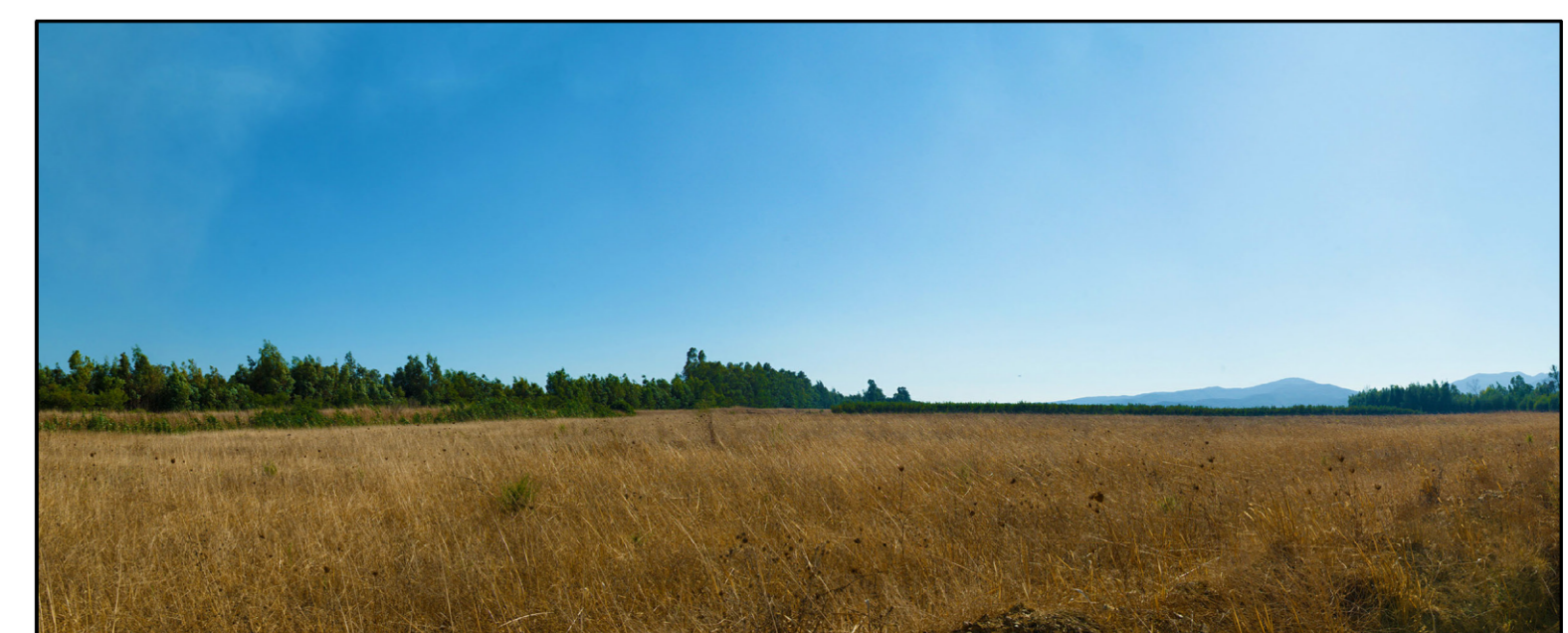
- Buffer distanze da area di progetto
- Area di progetto
- Cavidotto
- SE utente
- SE Terna
- Confini comunali
- Strada Provinciale
- Strada Statale

R.D.L. 3267/1923

- Vincolo idrogeologico ai sensi dell'Art. 1 del R.D.L. 3267/1923
- Vincolo idrogeologico ai sensi dell'Art. 130 R.D.L. 3267/1923
- Vincolo idrogeologico ai sensi dell'Art. 17 R.D.L. 3267/1923
- Vincolo idrogeologico ai sensi dell'Art. 182 R.D.L. 3267/1923
- Vincolo idrogeologico ai sensi dell'Art. 47 R.D.L. 3267/1923
- Vincolo idrogeologico ai sensi dell'Art. 53 R.D.L. 3267/1923
- Vincolo idrogeologico ai sensi dell'Art. 91 R.D.L. 3267/1923



Link Sardegna Geoportale - Aree tutelate



**IMPIANTO AGRIVOLTAICO "SERRAMANNA 2" COMUNE DI SERRAMANNA**

PROponente: **Tisi srl**

OGGETTO: **IMPIANTO AGRIVOLTAICO PER LA PRODUZIONE DI ENERGIA DA FONTE SOLARE NEL COMUNE DI SERRAMANNA**

COORDINAMENTO: **bia** (energia viva)

REDAITTORE: **bia**

VIA TAV 09

GRUPPO DI LAVORO S.I.A. (List of technical staff)

31 novembre 2022 (Data)

TISI SRL - TUTTI I DIRITTI SONO RISERVATI A NORMA DI LEGGE