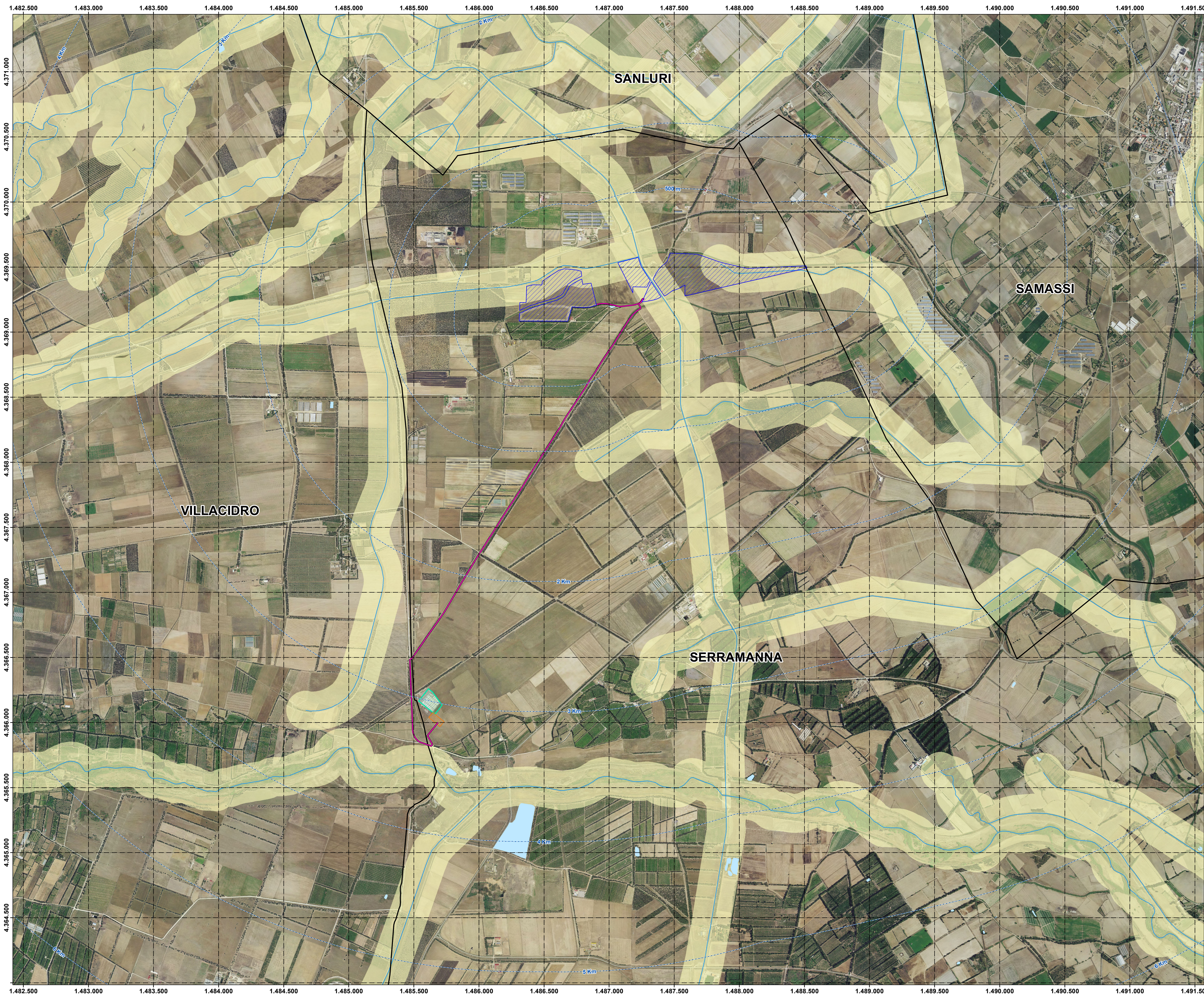


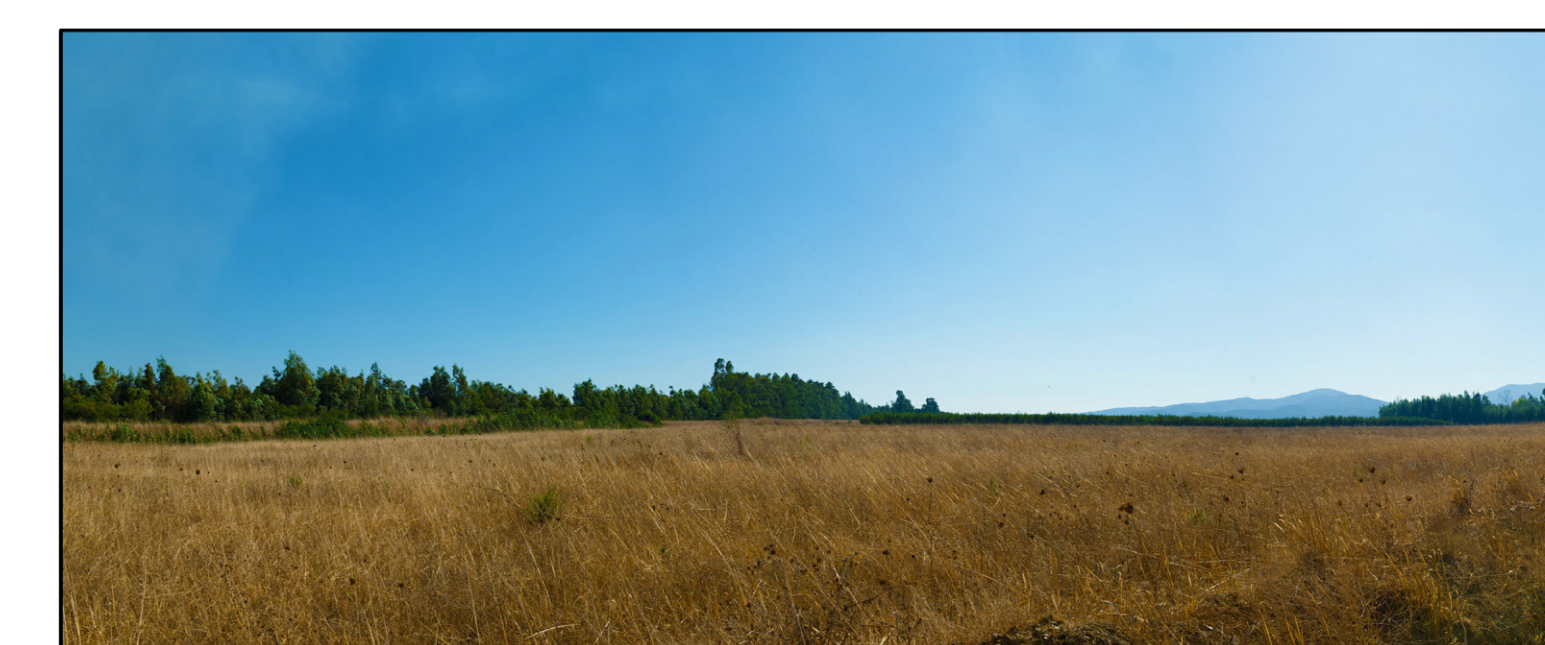
scala 1:10.000 1 cm = 100 m

Link Sardegna Geoportale - Aree tutelate




Legenda


- Buffer distanze da area di progetto
- Area di progetto
- Cavidotto
- SE utente
- SE Terna
- Confini comunali
- Laghi invasi e stagni
- Fiumi e torrenti (alveo inciso)
- Fiumi e torrenti (alveo inciso)_Buffer 150m



IMPIANTO AGRIVOLTAICO "SERRAMANNA 2" COMUNE DI SERRAMANNA

PROponente

Tisi srl

OGGETTO:
 IMPIANTO AGRIVOLTAICO PER LA PRODUZIONE DI ENERGIA DA FONTE SOLARE NEL COMUNE DI SERRAMANNA
 Aree con valore paesaggistico Art. 143

COORDINAMENTO

energia viva
 PIAU 01976340970
 COD. COOPERATIVO IN SERRAVALLE
 +39 070 719161424
 energie@biaviva.com
 energie@biaviva.it
 via S. Maria Maddalena, 7
 07023 Cagliari (CA) - Sardegna
 Tel. +39 070 7191614
 Tel. +39 070 7191614
 Tel. +39 070 7191614

REDATTORE
 Dott. Giulio Cacciari
 Dott. Ing. Silvia Cacciari
 Dott. Ing. Silvia Merca
 Dott. Ing. Luca Senigaglia

GRUPPO DI LAVORO S.R.L.
 Dott. Ing. Roberto Cacciari
 Dott. Ing. Luca Senigaglia
 Dott. Ing. Silvia Cacciari
 Dott. Ing. Silvia Merca
 Dott. Ing. Roberto Cacciari
 Dott. Ing. Luca Senigaglia
 Dott. Ing. Roberto Cacciari
 Dott. Ing. Luca Senigaglia
 Dott. Ing. Roberto Cacciari
 Dott. Ing. Luca Senigaglia

VIA TAV 15

12 novembre 2022 PIAU 01976340970
 REV: 01/2022 DESCRIZIONE REVISIONE

TISI SRL - TUTTI I DIRITTI SONO RISERVATI A NORMA DI LEGGE