

**Legenda**

- Buffer distanze da area di progetto
- Area di progetto
- Cavidotto
- SE utente
- SE Terna
- Confini comunali

Elementi poligonali della Carta dell'Uso del Suolo del 2008. I poligonali rappresentano elementi dell'uso del suolo con larghezza superiore ai 25 m.

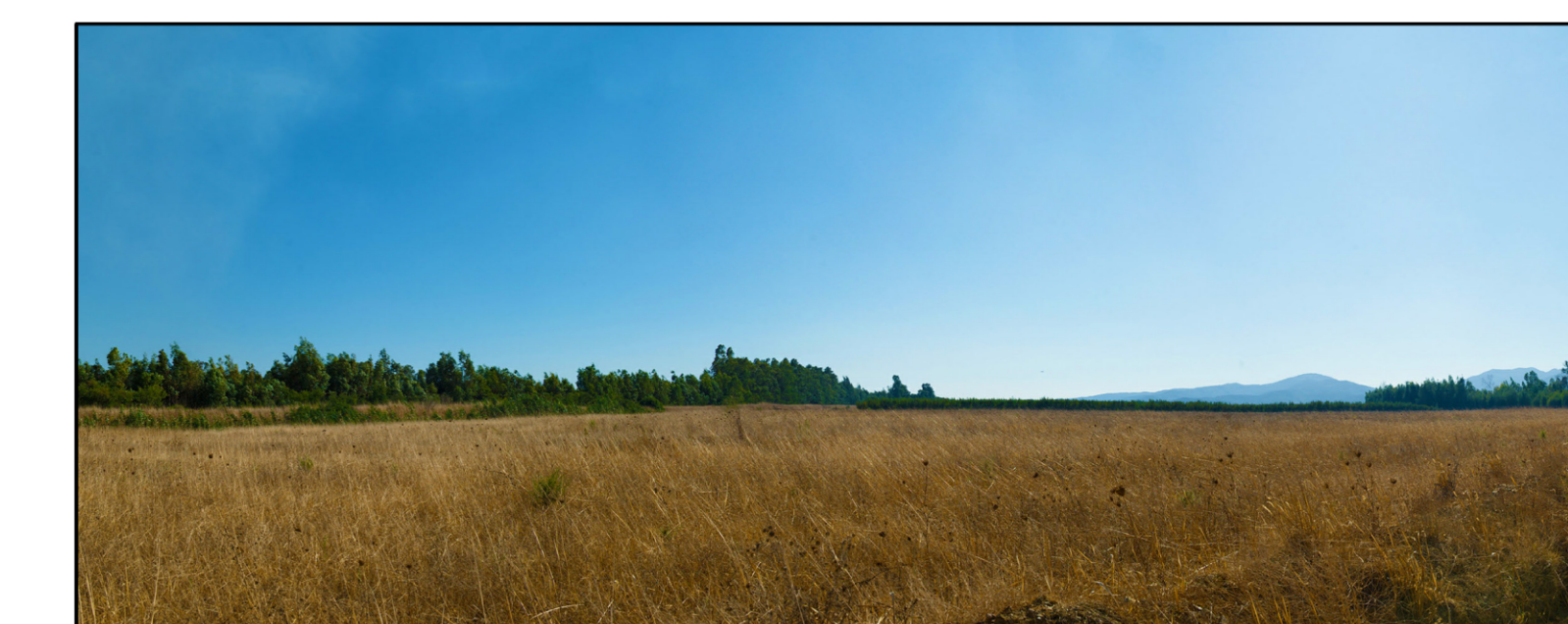
Essa è relativa all'uso del suolo, suddivisa in classi di legenda (Corine Land Cover), per i poligoni delle aree rappresentate; contiene anche strati tematici lineari della viabilità e idrografia. La legenda, organizzata gerarchicamente secondo la classificazione di dettaglio delle cinque categorie CORINE Land Cover fino a 5 livelli. Per la realizzazione e l'aggiornamento della carta dell'uso del suolo è stata basata sui seguenti materiali: immagini Ikonos 2005-06, CTRN10k, toponomastica, vari dati pubblicati sui siti tematici istituzionali.

**Uso del suolo**

**Elementi lineari**

- CANALI E IDROVIE
- FIUMI, TORRENTI E FOSSI
- RETI FERROVIARIE E SPAZI ANNESSI
- RETI STRADALI E SPAZI ACCESSORI
- 133, CANTIERI
- 221, VIGNETI
- 222, FRUTTETI E FRUTTI MINORI
- 223, OLIVETI
- 242, SISTEMI CULTURALI E PARTICELLARI COMPLESSI
- 244, AREE AGROFORESTALI
- 411, PALUDI INTERNE

- 1111, TESSUTO RESIDENZIALE COMPATTO E DENSO
- 1122, FABBRICATI RURALI
- 1211, INSEDIAMENTI INDUSTRIALI ARTIGIANALI E COMMERCIALI E SPAZI ANNESSI
- 1212, INSEDIAMENTO DI GRANDI IMPIANTI DI SERVIZI
- 1421, AREE RICREATIVE E SPORTIVE
- 2112, PRATI ARTIFICIALI
- 2121, SEMINATIVI SEMPLICI E COLTURE ORTICOLE A PIENO CAMPO
- 2124, CULTURA IN SERRA
- 2411, COLTURE TEMPORANEE ASSOCIATE ALL'OLIVO
- 3222, FORMAZIONI DI RIPA NON ARBOREE
- 5122, BACINI ARTIFICIALI
- 31121, PIOPPETI SALICETI EUCALITTETI ECC ANCHE IN FORMAZIONI MISTE



**IMPIANTO AGRIVOLTAICO "SERRAMANNA 2" COMUNE DI SERRAMANNA**

**PROPONENTE**

**Tisi srl**

**OGGETTO:**  
Carta dell'uso del suolo

**COORDINAMENTO**

**bia**

**REDATTORE**

Dott. Giulio Costa  
Dott.ssa Rita Deiana  
Dott. Ing. Bruno Marzola  
Dott. Ing. Luca Salsadori

CODICE CLABRATO

**VIA TAV 16**

GRUPPO DI LAVORO S.p.A.  
Dott. Ing. Giulio Costa  
Dott. Ing. Rita Deiana  
Dott. Ing. Bruno Marzola  
Dott. Ing. Luca Salsadori  
Dott. Ing. Giuseppe Pini  
Dott. Ing. Roberto Sanna  
Dott. Ing. Paolo Sanna  
Dott. Ing. Roberto Sanna  
Dott. Ing. Roberto Sanna

30 novembre 2022 Prima emissione  
REV. 01/2022 (MODIFICAZIONE EMISSIONE)

TISI SRL - TUTTI I DIRITTI SONO RISERVATI A NORMA DI LEGGE