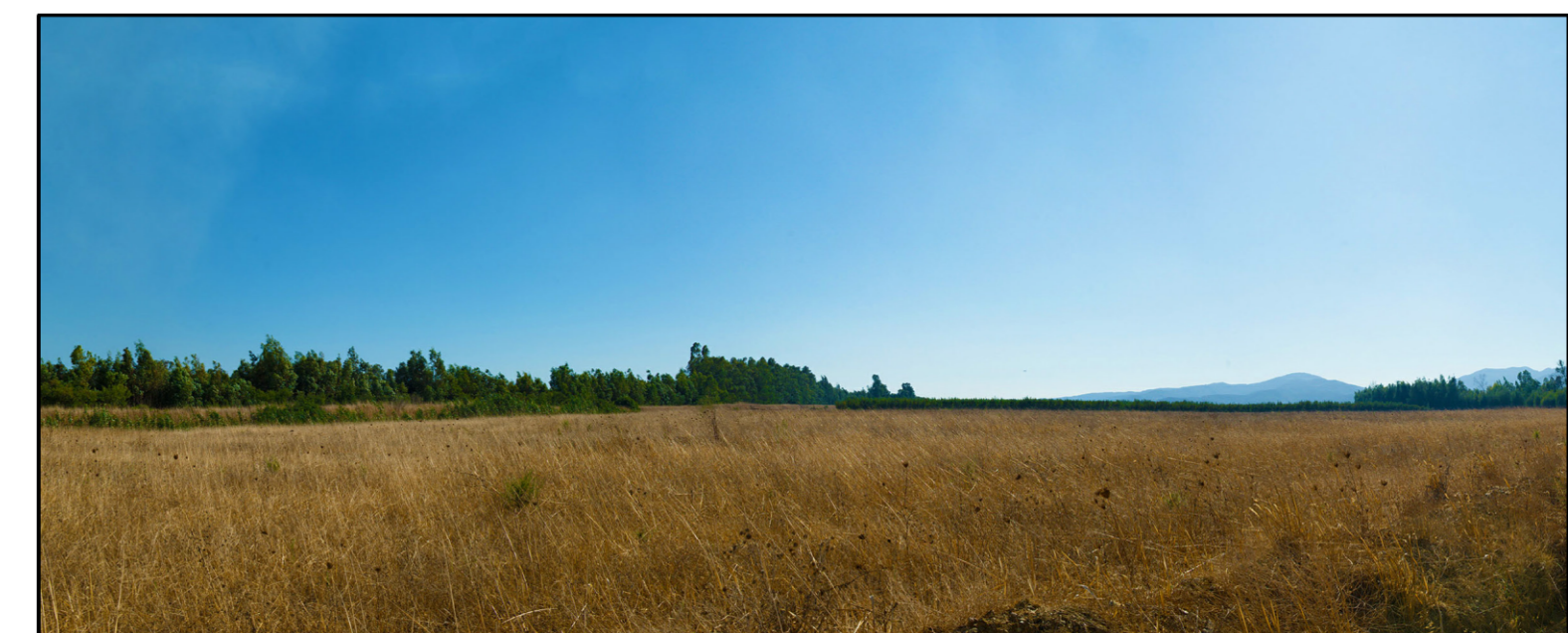


- Legenda**
- Buffer distanze da area di progetto
 - Area di progetto
 - Cavidotto
 - SE utente
 - SE Tema
 - Confini comunali
 - 4.1 - Aree importanti per l'avifauna (IBA)
 - 7.2 - Aree servite dai consorzi di bonifica - Comprensori
 - 7.2 - Aree servite dai consorzi di bonifica - Distretti
- 9.1-9.2 - Involuppo Aree di pericolosità idraulica**
- Hi3
 - Hi4
- 12.3 - Art. 142 Fascia di 150 m dai fiumi (dati indicativi)**
- BP02_C2_A1
 - BP02_C2_B2
 - 12.3 - Art. 142 Fiumi, torrenti, corsi d'acqua (dati indicativi)
 - 12.6 - Tipologie aree incendiate 2006 (boschi)
 - 12.6 - Tipologie aree incendiate 2010 (boschi)
 - 12.6 - Tipologie aree incendiate 2014 (boschi)
 - 12.6 - Tipologie aree incendiate 2015 (boschi)
 - 13.7 - Laghi, invasi e stagni
 - 13.8 - Fiumi e torrenti (alveo inciso)
 - 13.12 - Centri di antica e prima formazione Atti 2007-2012
 - 13.14 - Repertorio beni 2017 - Beni culturali archeologici
 - 14.4 - Parco geomorfologico ambientale e storico - DM 08.09.2016



IMPIANTO AGRIVOLTAICO "SERRAMANNA 2" COMUNE DI SERRAMANNA

PROPONENTE
 Tisi srl

OGGETTO:
IMPIANTO AGRIVOLTAICO PER LA PRODUZIONE DI ENERGIA DA FONTE SOLARE NEL COMUNE DI SERRAMANNA

COORDINAMENTO
 bia

REDATTORE
Dott. Giulio Casu
Dott. Ing. Silvia Baroni
Dott. Ing. Bruno Marini
Dott. Ing. Luca Seisler

GRUPPO DI LAVORO S.I.A.
Dott. Ing. Roberto Calchi Novati
Dott. Ing. Luca Seisler
Dott. Ing. Luca Seisler
Dott. Ing. Luca Seisler
Dott. Ing. Luca Seisler
Dott. Ing. Luca Seisler
Dott. Ing. Luca Seisler
Dott. Ing. Luca Seisler
Dott. Ing. Luca Seisler
Dott. Ing. Luca Seisler

VIA TAV 18

22 ottobre 2022 Prima approvazione
RSC/2022/2022