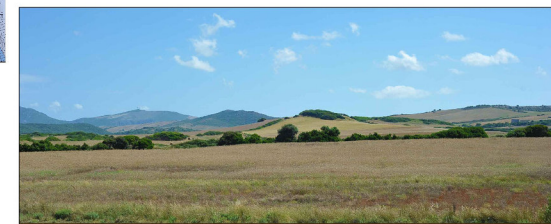


- 02 Recinzione
- 04 Viabilità interna (Linee)
- 09 Cavidotto
- 03 Pannelli FV (Poligoni)
- 01 Area di progetto
- 04 Viabilità interna (Poligoni)
- 06 Cabine di campo (Poligoni)
- 07 Cabine di sottocampo (Poligoni)
- 10 SE (Poligoni)
- Scistosità
- Stratificazione
- Geologia Lineari
- Faglia
- Lineari
- Scistosità
- Stratificazione
- Geologia Lineari
- Coltri eluvio-colluviali. Detriti immersi in matrice fine, talora con intercalazioni di suoli più o meno evoluti, arricchiti in frazione organica. OLOCENE
- Depositi alluvionali. OLOCENE
- Depositi alluvionali. Sabbie con subordinati limi e argille. OLOCENE
- Depositi di versante. Detriti con clasti angolosi, talora parzialmente cementati. OLOCENE
- FORMAZIONE DI CAMPANEDDA. Calcari oolitici, oncolitici e bioclastici, mame e calcari massosi, calcari grigio-blaustr con lenti di selce. LIAS
- FORMAZIONE DI FIUME SANTO. Argille arrossate con livelli e lenti di conglomerati a ciottoli di basamento paleozoico, vulcanici e calcari mesozoici. Ambiente fluviale. TORTONIANO-MESSINIANO
- FORMAZIONE DI MONTE NURRA. Dolomie e calcari dolomitici, calcari bioclastici, calcari selciferi, calcari massosi e mame, con intercalazioni di arenarie quarzose. DOGGER
- FORMAZIONE DI MONTE UCCARI. Calcari micritici e bioclastici grigio biancastri ben stratificati; dolomie grigiastre e lenti di calcare oolitico con ciottoli e corallo. MALM
- KEUPER AUCT. Mame grigio-giallognole con subordinati calcari massosi, argille varicolori gessifere. TRIAS SUP. (LONGOBARICO SUP. - ?RETICO)
- Litofacies nel Subsistema di Portosuso (SINTEMA DI PORTOVESME). Ghiaie alluvionali terrazzate da medie a grossolane, con subordinate sabbie. PLEISTOCENE SUP.
- Litofacies nella FORMAZIONE DI MONTE NURRA. Intercalazioni di arenarie quarzose. DOGGER
- MUSCHELKALK AUCT. Calcari laminati sottilmente stratificati e calcari dolomitici in grossi strati. TRIASSICO MEDIO (LADINICO)
- UNITÀ DI CANDELAZZOS. Depositi di flusso proclastico in facies ignimbrica, pomiceo-cineritici, prevalentemente non saldati, di colore grigio-violaceo. BURDIGALIANO



IMPIANTO AGROVOLTAICO "NURRA 1"		COMUNE DI SASSARI
IMPIANTO AGROVOLTAICO PER LA PRODUZIONE DI ENERGIA DA FONTE SOLARE NEL COMUNE DI SASSARI		<small>CODICE ELABORATO</small> PD - T14
<small>OGGETTO:</small> Carta Geologica		
<small>COORDINAMENTO</small> 	<small>BIA srl</small> PIVA 0298248020 cod. 0298248020/02984699 +39 047 576 565 energia@biaenergia.com energia@biaenergia.it <small>SAUSSO 688/ANNOVERATA n.7</small> 09128 Cagliari (CA) Sardegna	<small>GRUPPO DI LAVORO S.I.A.</small> Dott. Ing. Cesare Bini Dott. Ing. Vito Manno Calvano Dott. Vito Cini Dott. Andrea Fabbio Delano Dott. Andrea Manno Dott. Ing. Giovanni Cossu Dott. Ing. Massimo Paganò Dott. Ing. Giuseppe Pili Dott. Ing. Luca Sestini Dott. Ing. Armando Sales Dott. Ing. Paolo Sotgiu Dott. Ing. Vincenzo Tola
<small>REDATTORE</small> Dott. Ing. Geol. Cesare Bini		
<small>ED</small> luglio 2022	<small>Prima revisione</small>	<small>REVISIONE</small>