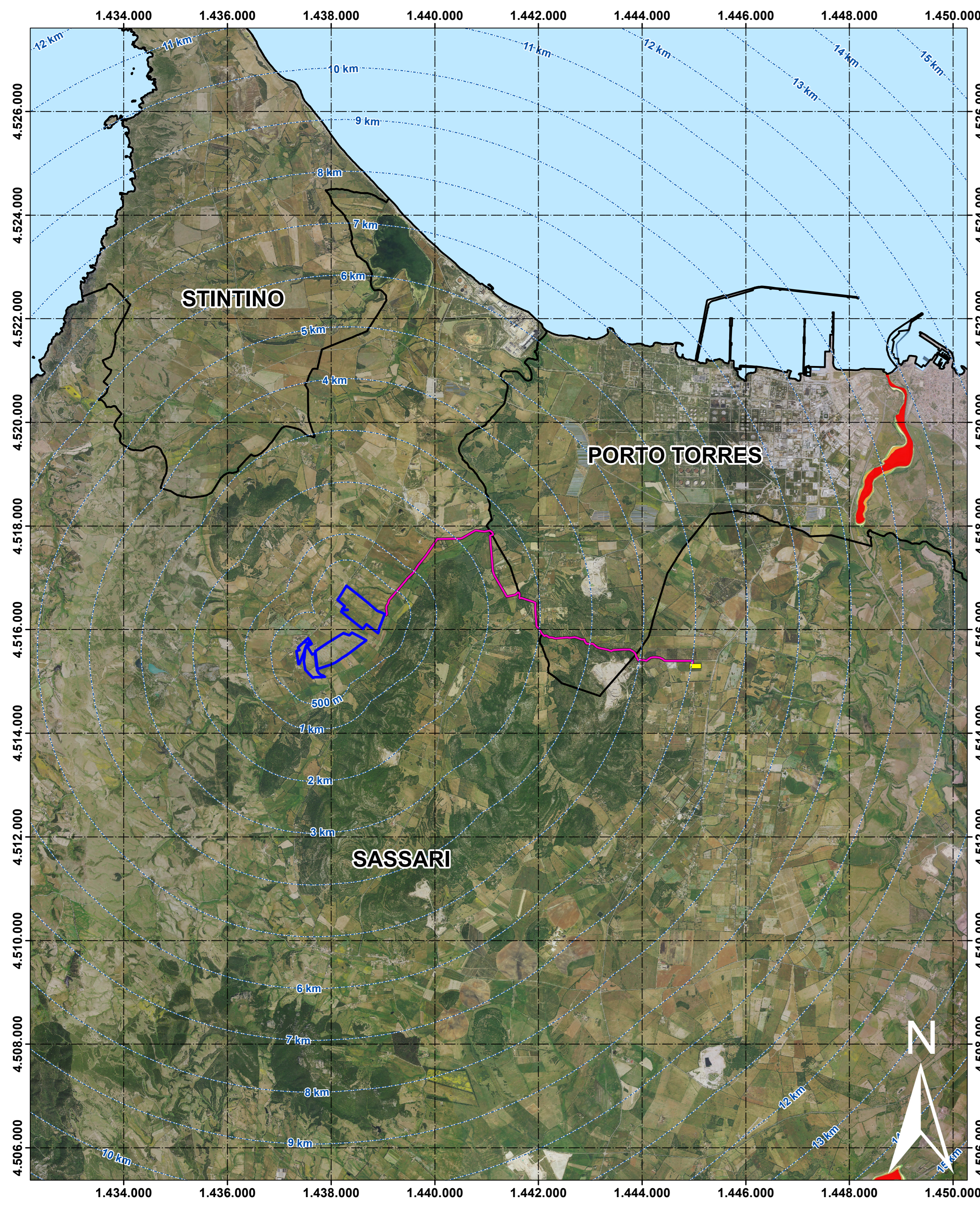


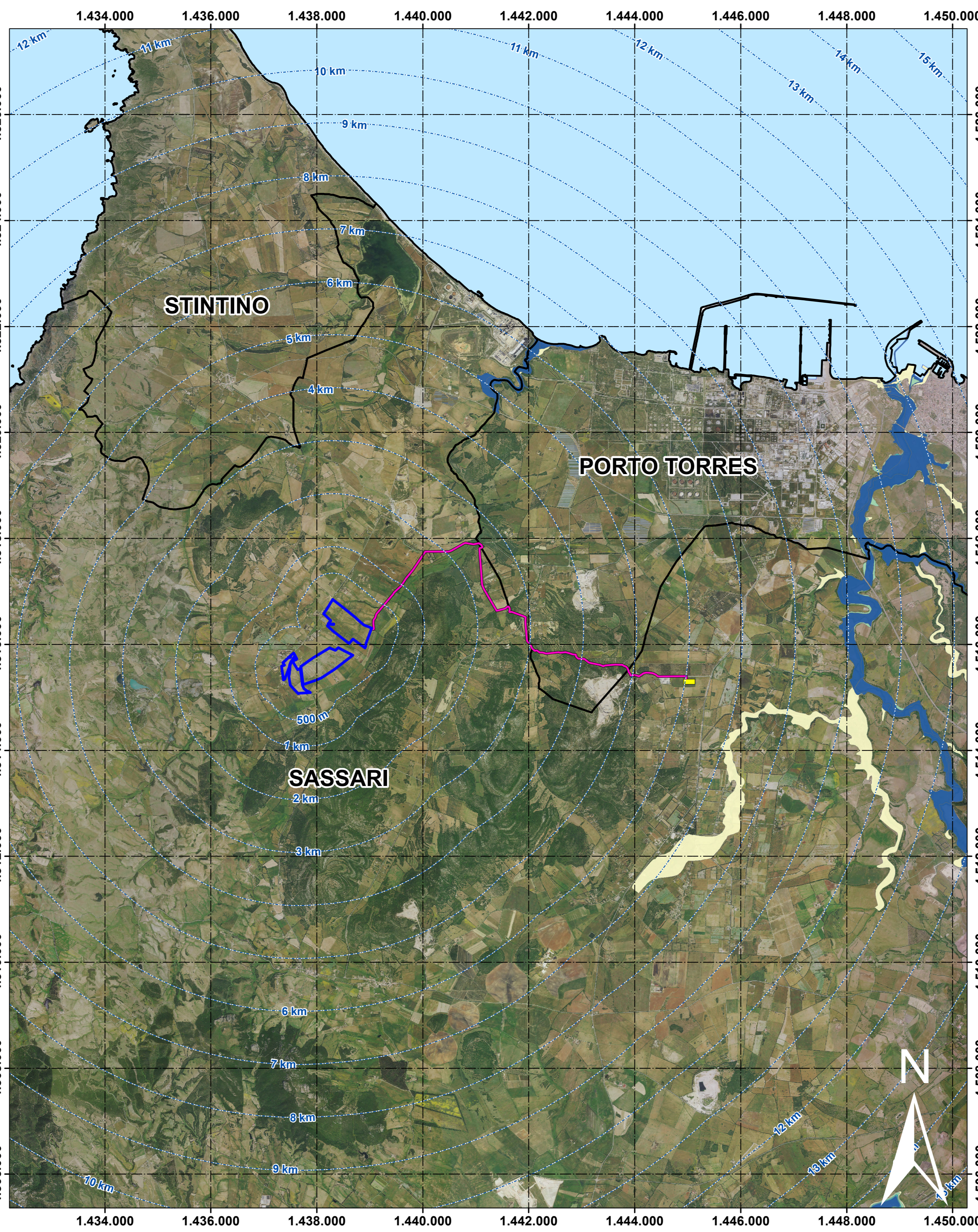
RISCHIO IDRAULICO Rev. 41 (Rischio alluvioni PAI)

scala 1:50.000 1 cm = 500 m



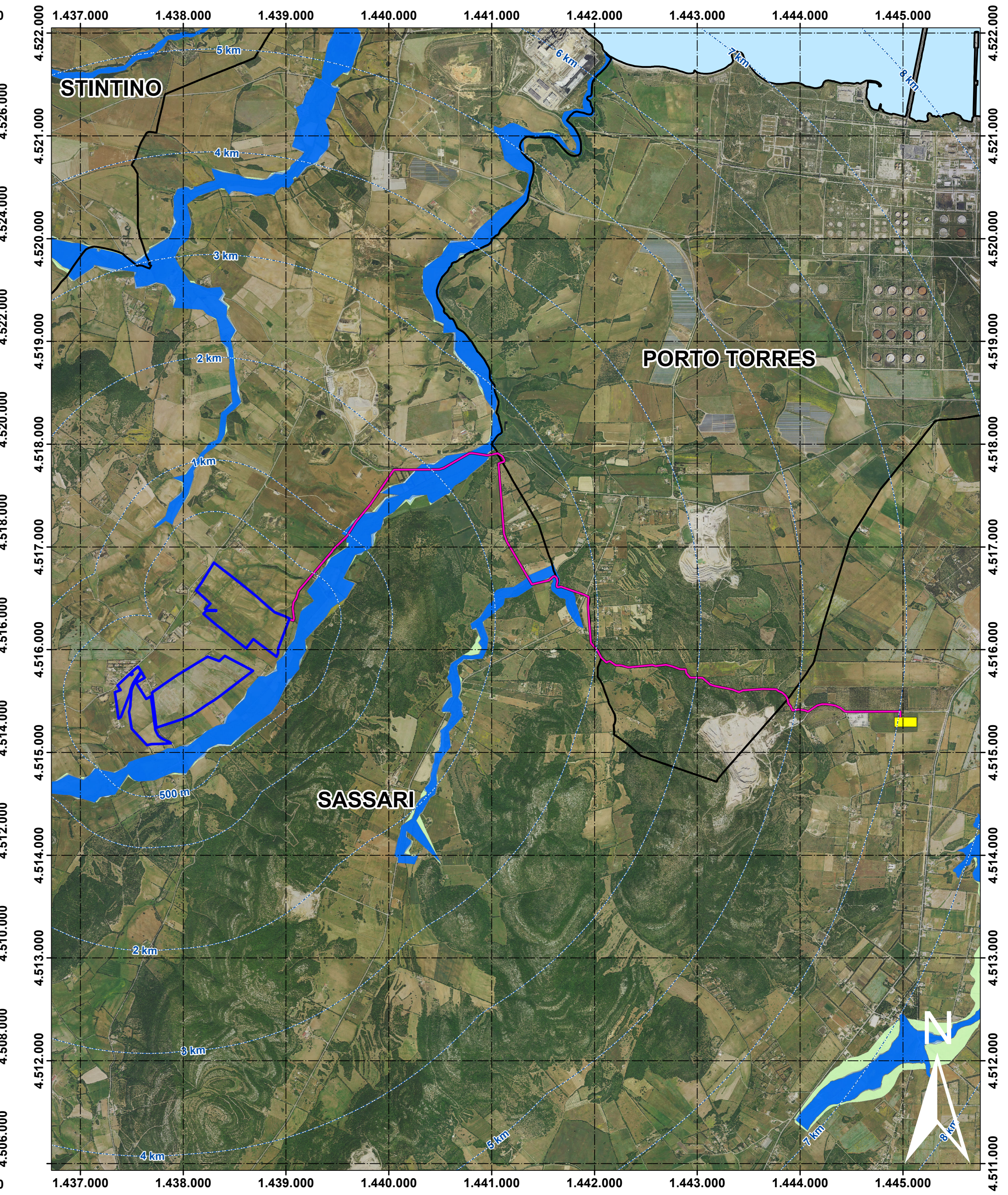
PERICOLO IDRAULICO Rev. 59 (Pericolo alluvioni PAI)

scala 1:50.000 1 cm = 500 m



Art. 8 Hi V09 (Pericolo alluvioni Art. 8)

scala 1:25.000 1 cm = 250 m



- Rischio Idraulico Rev 41**
- Ri1
  - Ri2
  - Ri3
  - Ri4

- Pericolo Idraulico Rev. 59 (Pericolo Alluvioni PAI)**
- Hi1
  - Hi2
  - Hi3
  - Hi4

- Art. 8 Hi V.09 (Pericolo Alluvioni PAI Art.8)**
- Hi1
  - Hi2
  - Hi3
  - Hi4

- Legenda**
- Buffer distanze da area di progetto
  - Area di progetto
  - Cavidotto
  - Area SE
  - Confini comunali
  - Mare



Link Sardegna Geoportale - PAI

**IMPIANTO AGRIVOLTAICO "NURRA 1" COMUNE DI SASSARI**

**Tito srl**

CODICE ELABORAZIONE

**VIA TAV08a**

OGGETTO:  
Inquadramento su P.A.I.

**bia**  
energia viva

**GRUPPO DI LAVORO S.I.A.**

Dir. Ing. Carlo Rossi  
Dir. Ing. Marco Rossi  
Dir. Ing. Luca Rossi  
Dir. Ing. Paolo Rossi  
Dir. Ing. Andrea Rossi  
Dir. Ing. Roberto Rossi  
Dir. Ing. Francesco Rossi  
Dir. Ing. Giacomo Rossi  
Dir. Ing. Matteo Rossi  
Dir. Ing. Lorenzo Rossi  
Dir. Ing. Antonio Rossi  
Dir. Ing. Luca Rossi

REDATTORE:  
Dir. Ing. Carlo Rossi  
Dir. Ing. Marco Rossi  
Dir. Ing. Luca Rossi  
Dir. Ing. Paolo Rossi

31 settembre 2022  
REV. 01