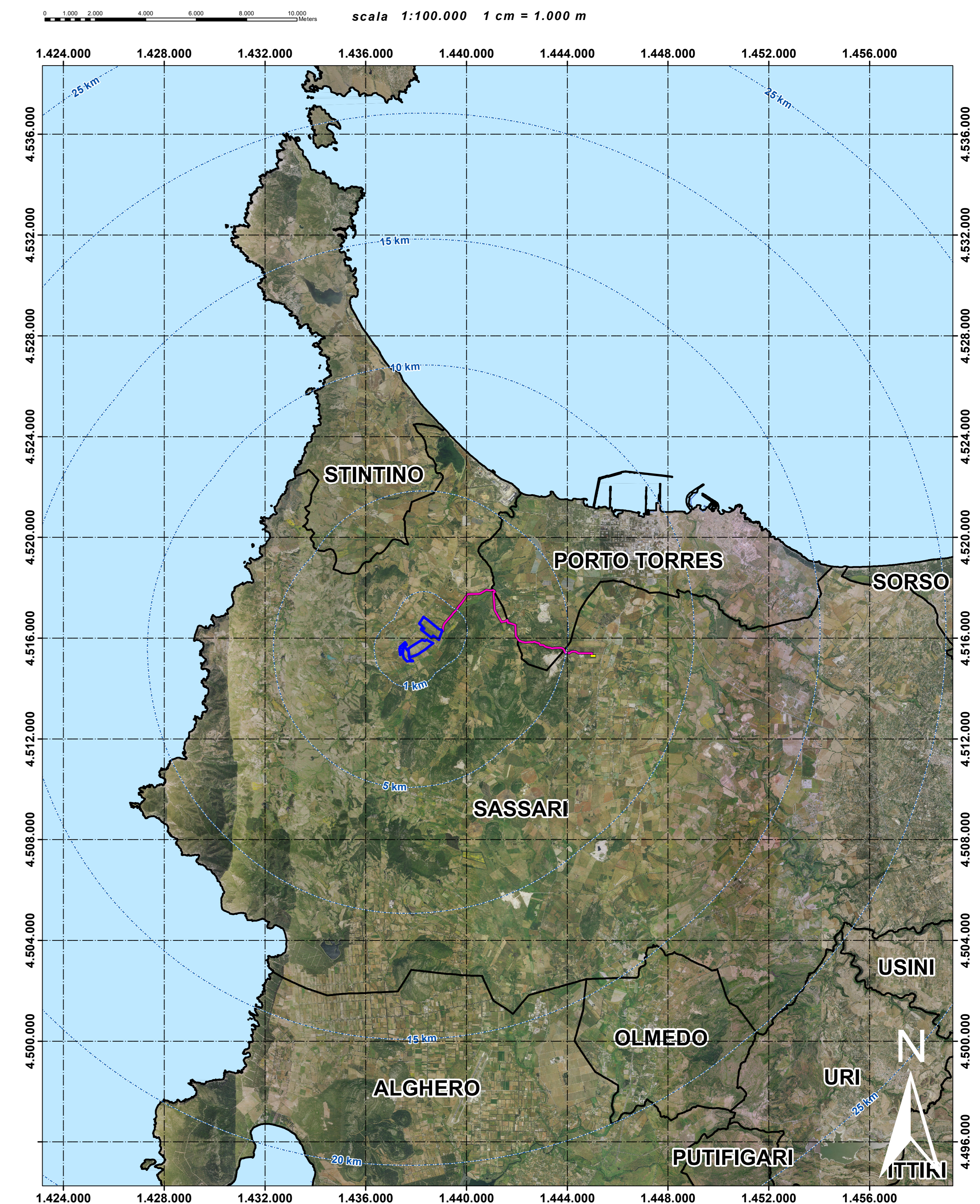
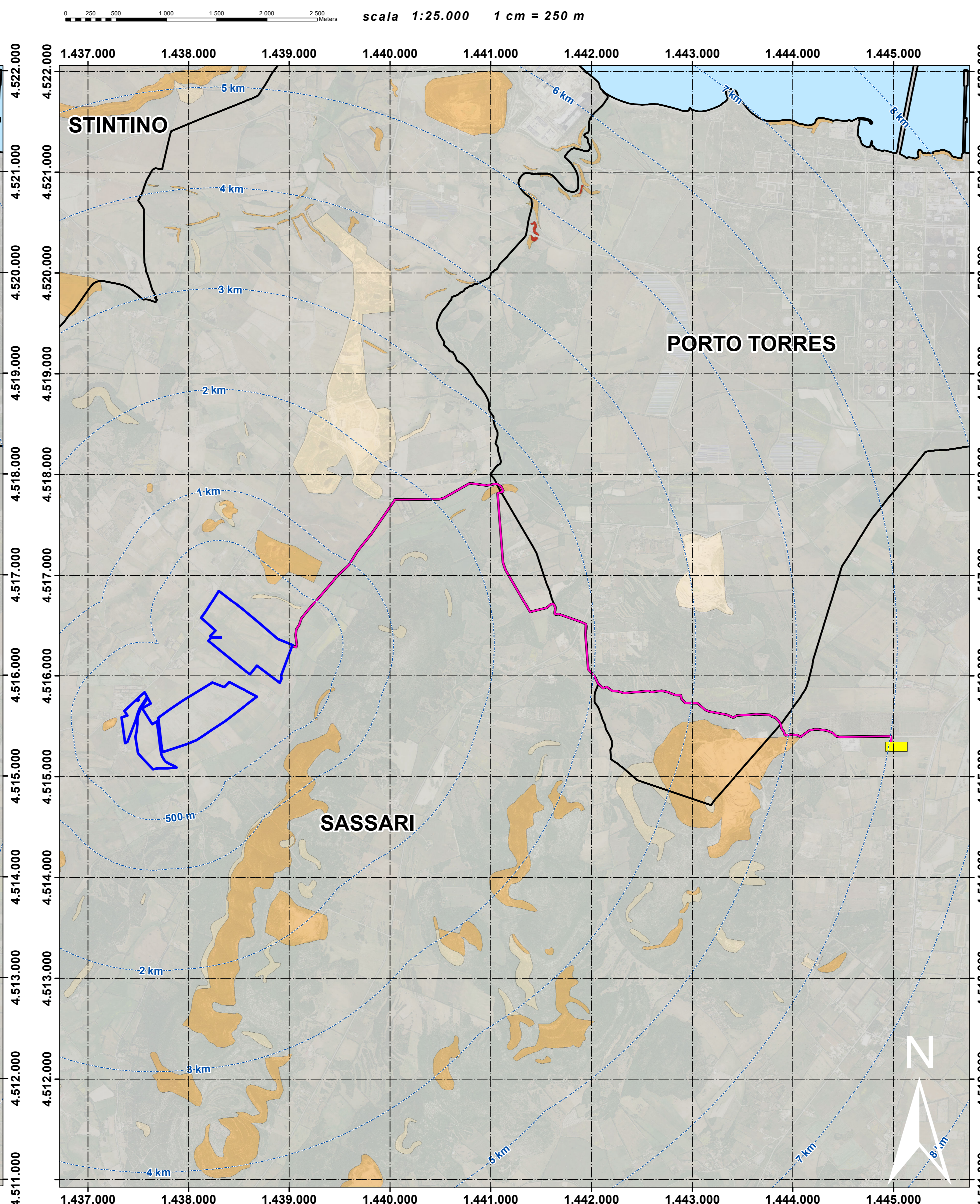
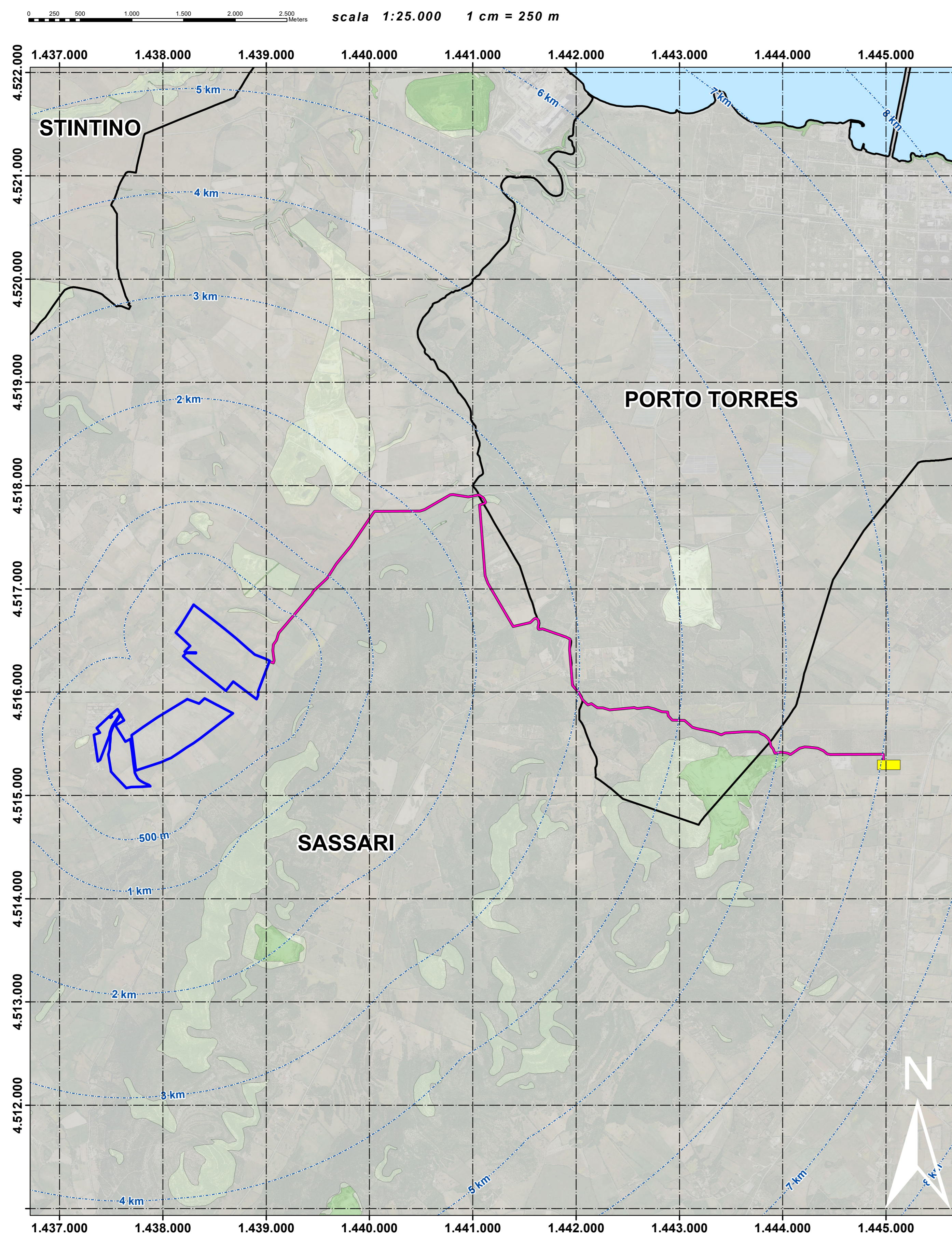


Rischio Geomorfologico Rev. 42 (Rischio Frana PAI)

Pericolo Geomorfologico Rev. 42 (Pericolo Frana PAI)

Art.8 Hg V.09 (Pericolo Frana PAI Art.8)



Rischio Geomorfologico Rev. 42 (Rischio Frana PAI)

- Rg0
- Rg1
- Rg2
- Rg3
- Rg4
- V

Pericolo Geomorfologico Rev. 42 (Pericolo Frana PAI)

- Hg0
- Hg1
- Hg2
- Hg3
- Hg4

Art.8 Hg V.09 (Pericolo Frana PAI Art.8)

- Hg0
- Hg1
- Hg2
- Hg3
- Hg4

Legenda

- Buffer distanze da area di progetto
- Area di progetto
- Cavidotto
- Area SE
- Confini comunali
- Mare



Link Sardegna Geoportale - PAI

**IMPIANTO AGRIVOLTAICO "NURRA 1" COMUNE DI SASSARI**

PROponente: **Tito srl**

OGGETTO: IMPIANTO AGRIVOLTAICO PER LA PRODUZIONE DI ENERGIA DA FONTE SOLARE NEL COMUNE DI SASSARI

COORDINAMENTO: **bia** energia viva

REDATTORE: **bia**

VIA TAV08b

GRUPPO DI LAVORO S.I.A.

12 settembre 2022