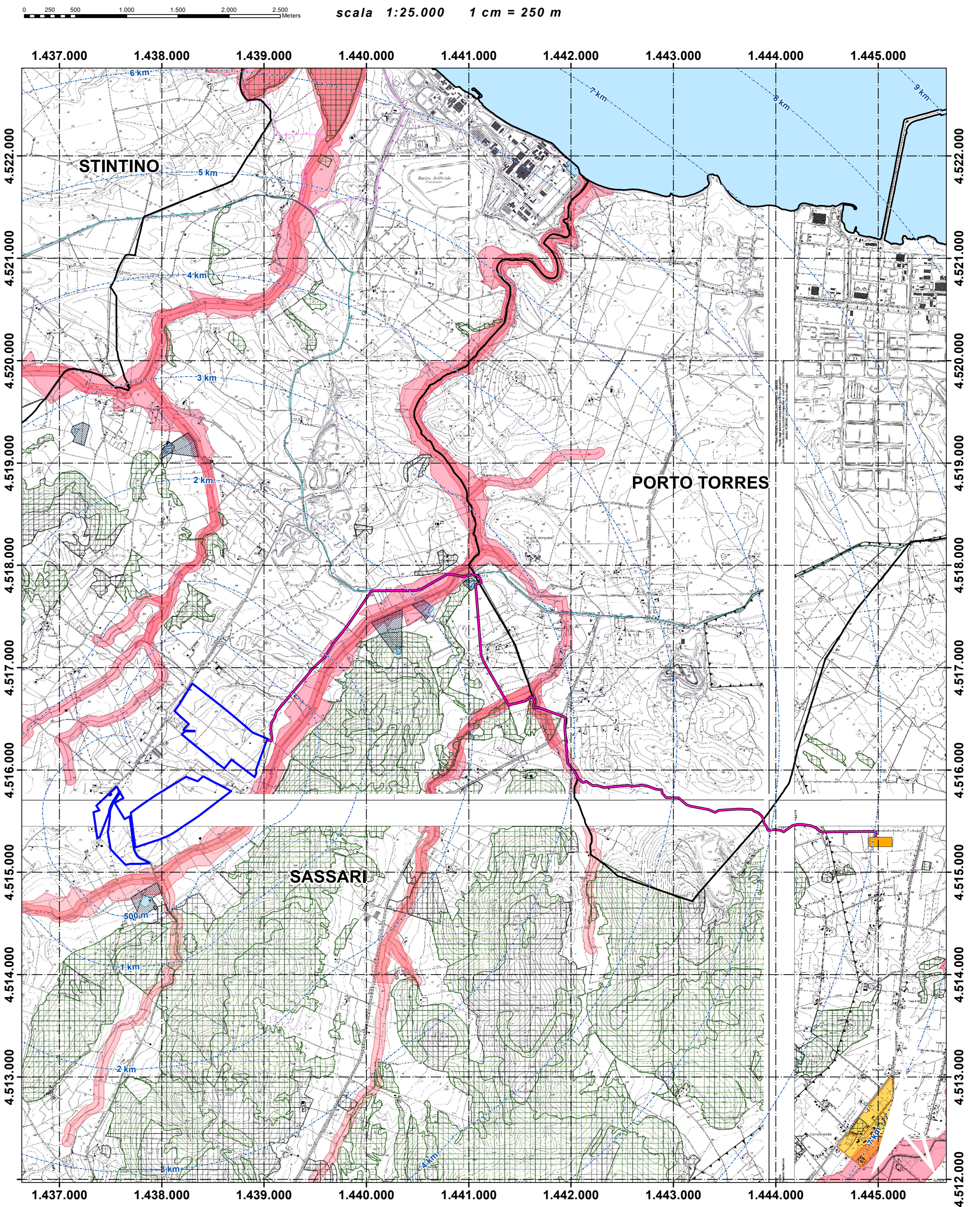
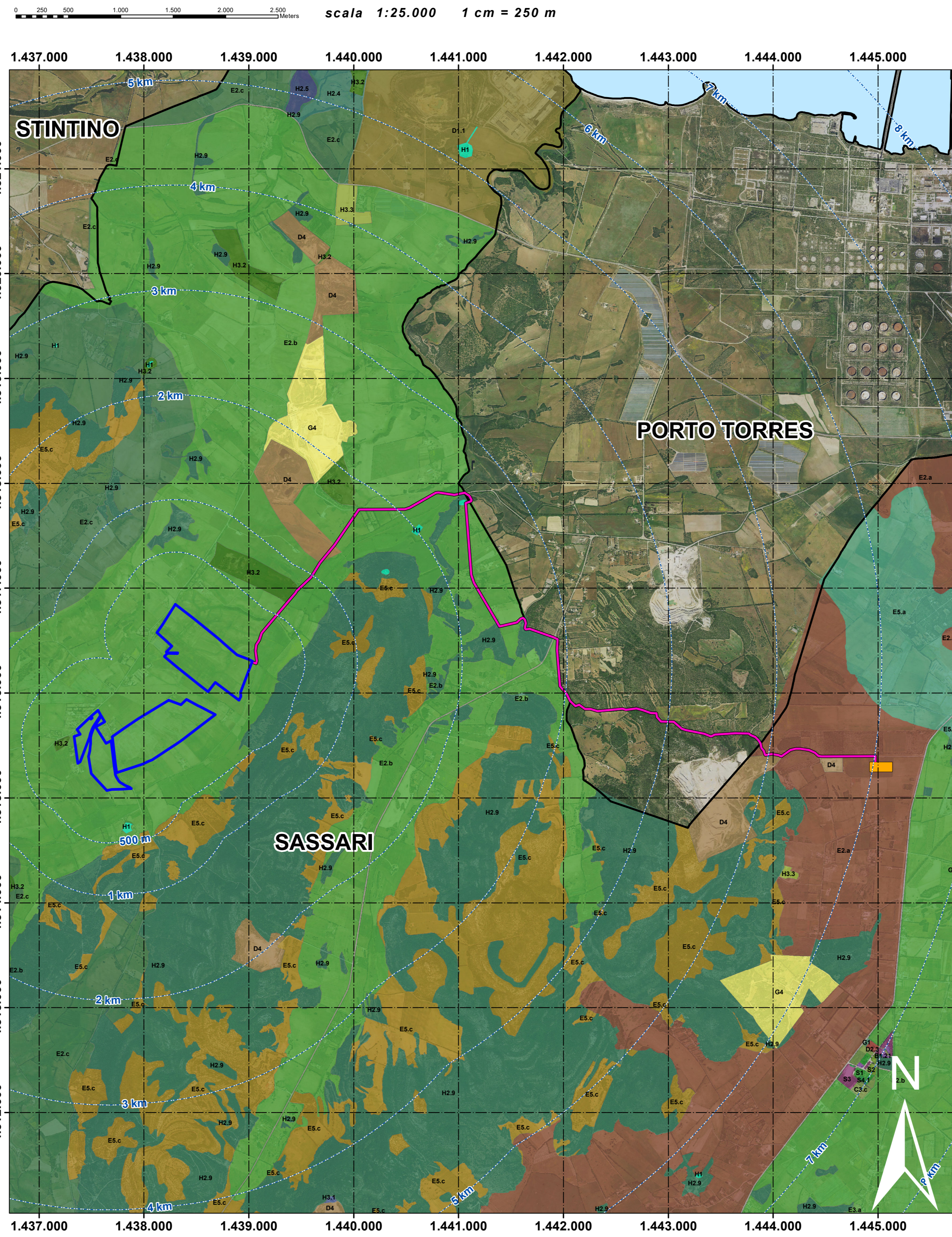
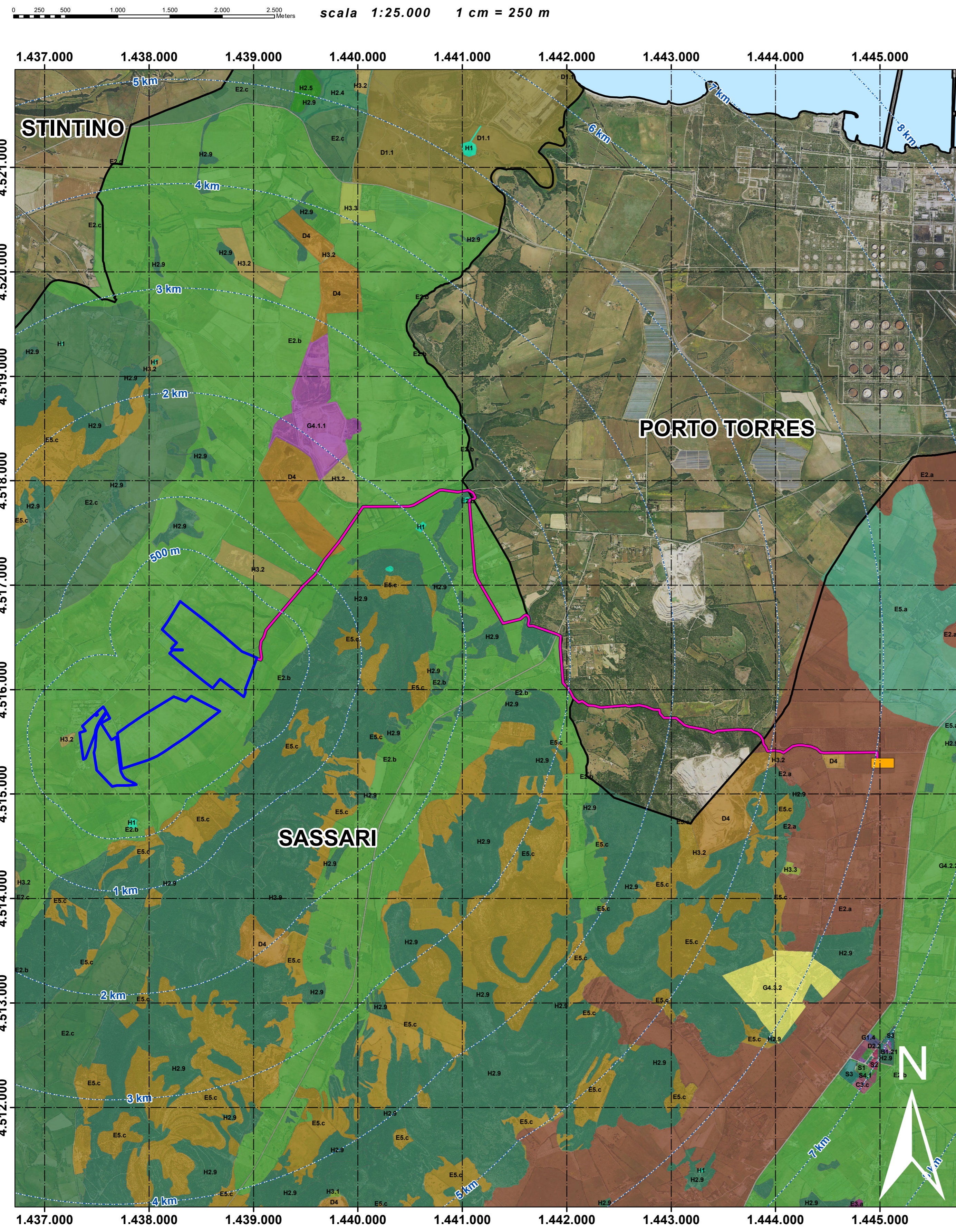


Inquadramento su Piano Urbanistico (vigente) - Comune di Sassari

Inquadramento su Piano Urbanistico (variante) - Comune di Sassari

Inquadramento su PUC Sassari Studio per l'individuazione dei siti non idonei per gli impianti fotovoltaici oltre 200 Kw



**Legenda**

B1.21	E2.c	G4.3.2	H3.3
C3.c	E3.a	H1	S1
D1.1	E5.a	H2.4	S2
D2.3	E5.c	H2.5	S3
D4	G1.4	H2.9	S4.1
E2.a	G4.1.1	H3.1	
E2.b	G4.2.2	H3.2	

**Legenda**

B1.21	E2.b	G4	H3.2
C3.c	E2.c	H1	H3.3
D1.1	E3.a	H2.4	S1
D2.3	E5.a	H2.5	S2
D4	E5.c	H2.9	S3
E2.a	G1	H3.1	S4.1

**Legenda**

- LIMITE TERRITORIALE COMUNALE
- SITI DI INTERESSE COMUNITARIO
- AREE FORESTALI CON GESTIONE FORESTALE
- PARCO GEOMINERARIO ARGENTIERA NURRA
- AREE NATURALI E SUBNATURALI - ASTE FLUVIALI
- AREE NATURALI E SUBNATURALI
- AREE SEMINATURALI
- BENI ARCHEOLOGICI E ARCHITETTONICI I PERIMETRO
- BENI ARCHEOLOGICI E ARCHITETTONICI II PERIMETRO
- CENTRO MATRICE
- BORGATE RURALI E COSTIERE
- BONIFICHE AGRICOLE STORICHE
- AREE AGRICOLE DELLA CORONA OLIVETATA
- COMPRESORIO IRRIGUO DEL CONSORZIO DI BONIFICA DELLA NURRA
- VALLI URBANE ED EXTRAURBANE
- AREE CARATTERIZZATE DA SITUAZIONI DI DISSESTO E RISCHIO IDROGEOLOGICO PERIMETRATE NEL PAI
- AREE CARATTERIZZATE DA SITUAZIONI DI DISSESTO E RISCHIO IDROGEOLOGICO PERIMETRATE NEL PAI
- FASCIA COSTIERA

**Legenda**

- Buffer distanze da area di progetto
- Area di progetto
- Cavidotto
- Area SE
- Confini comunali
- Mare

**PIANTO AGRIVOLTAICO "NURRA 1" COMUNE DI SASSARI**

<p><b>PROPONENTE</b></p> <p><b>Tito srl</b></p>	<p>CODICE ELABORAZIONE</p> <p><b>VIA TAV10a</b></p>
<p><b>OGGETTO:</b> Inquadramento su PUC</p>	<p><b>GRUPPO DI LAVORO S.I.A.</b></p> <p><b>energia viva</b></p> <p><b>bia</b></p> <p>Redattore: Dott. Giulio... Dott. Ing. Silvia... Dott. Ing. Luca...</p>

TITO SRL - TUTTI I DIRITTI SONO RISERVATI A NORMA DI LEGGE