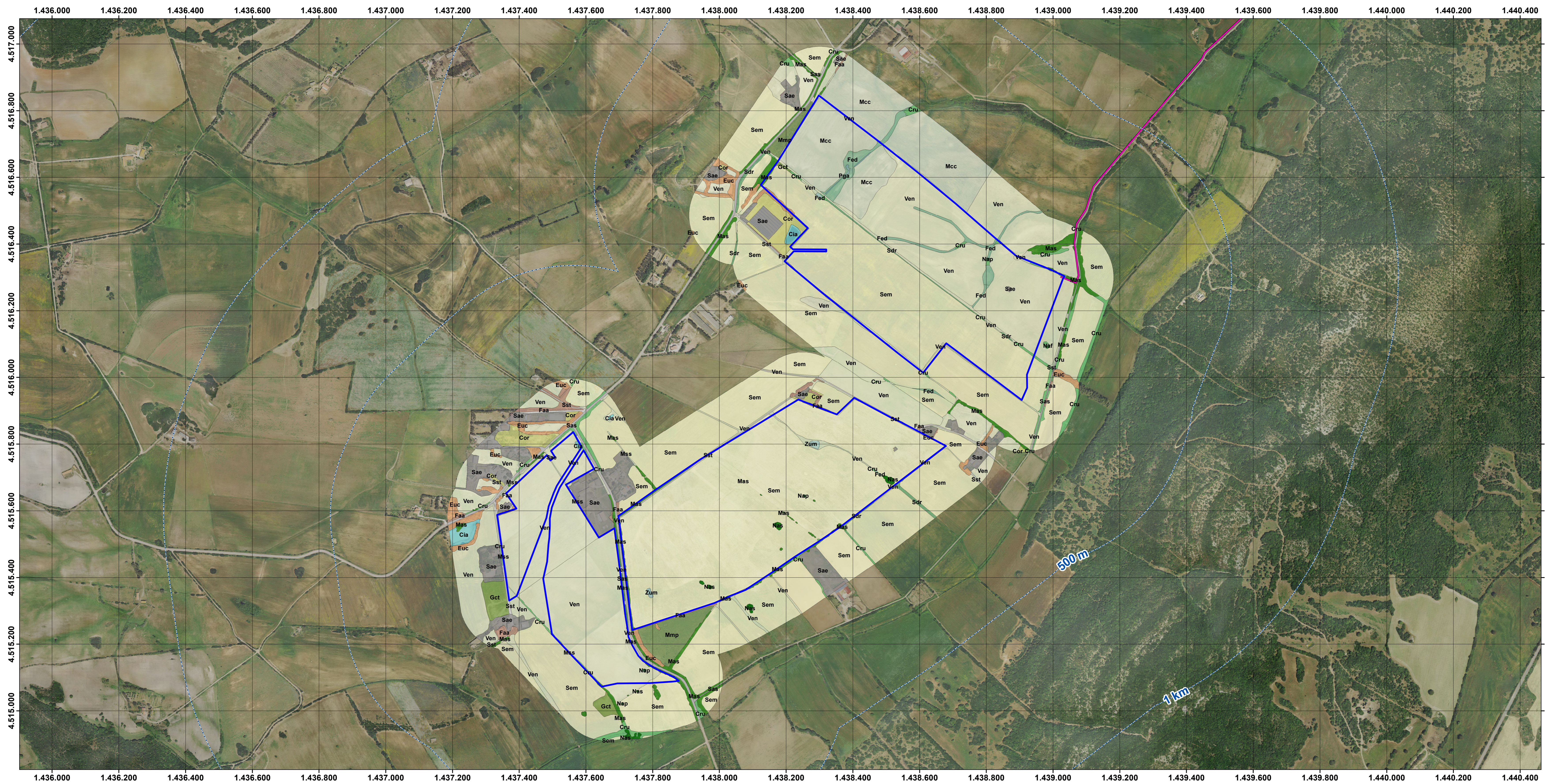


Tavola della vegetazione

Coordinate Gauss Boaga

Area del parco

scala 1:5.000 1 cm = 50 m



Legenda

- Buffer distanze da area di progetto
Area di progetto
Cavidotto

Carta della vegetazione

- Cia - Corpi idrici artificiali
Cor - Coltive orticole e legnose; sistemi agricoli eterogenei
Cru - Cespuglieti e siepi di Rubus ulmifolius
Euc - Eucalipteti ed alberature frangivento di Eucalyptus camaldulensis
Faa - Filari ed alberature miste di specie alloctone (Acacia saligna, Cupressus sempervirens, Eucalyptus camaldulensis, Myoporum insulare, Opuntia ficus-carica, Pinus sp. pl.) e/o autoctone ornamentali (Nerium oleander, Pistacia lentiscus)
Fed - Comunità erbacee emicriptofitiche nitrofile sub-igrofile a dominanza di Dittrichia viscosa
Gct - Garighe poco evolute di Cistus sp. pl. e/o Thymelaea hirsuta (Rosmarinetea officialis) con presenza di elementi arbustivi sempreverdi di macchia
Mas - Macchie alte e fasce alto-arbustive a Pistacia lentiscus, Rhamnus alaternus, Myrtus communis, Olea europaea var. sylvestris, Chamaerops humilis, Phillyrea angustifolia ed altre sclerofille termofile sempreverdi (Pistacio-Rhamnetalia alaterni)
Mcc - Mosaico di comunità erbacee annue o bienni nitrofile e subnitrofile e popolamenti erbacei di Dittrichia viscosa (Artemisietea vulgaris, Stellarietea mediae) dei coltivi a riposo e dei pascoli bovini
Mmp - Mosaico di macchia mediterranea a Pistacia lentiscus, Rhamnus alaternus, Myrtus communis, Olea europaea var. sylvestris, Chamaerops humilis, Phillyrea angustifolia (Pistacio-Rhamnetalia alaterni) e prati nitrofil e subnitrofil
Mss - Muretti a secco con scarsa presenza di elementi arbustivi
Naf - Nuclei arborei ed individui isolati di Ficus carica
Nap - Nuclei arborei ed individui isolati di Pyrus spinosa
Nas - Nuclei arborei ed individui isolati di Quercus suber
Pga - Praterie igrofile di Juncus acutus (Molinio-Arrhenatheretea) a mosaico con prati umidi di Cynodon dactylon
Sae - Edifici, strutture antropiche e relative pertinenze
Sas - Strade asfaltate
Sdr - Siepi discontinue a Pistacia lentiscus e Rubus ulmifolius
Sem - Seminativi
Sst - Strade sterrate e tratturi
Ven - Comunità erbacee annue o bienni nitrofile e subnitrofile (Artemisietea vulgaris, Stellarietea mediae) e di asteracee spinose dell'Onopordetalia acanthii di coltivi a riposo e post-sfalcio, incolti, pascoli bovini, margini stradali e dei coltivi
Zum - Zone umide semi-naturali con vegetazione erbacea igrofila (Molinio-Arrhenatheretea)

IMPIANTO AGRIVOLTAICO "NURRA 1" COMUNE DI SASSARI
PROPONENTE: Tito srl
OGGETTO: Tavola della vegetazione
COORDINAMENTO: energia viva bia
REDDITTORE: Dott. Ing. Paolo Scoto
CODICE ELABORAZIONE: VIA TAV/25
Gruppo di Lavoro S.I.A.
Data: Marzo 2022
Distribuzione: IMMER/ICS