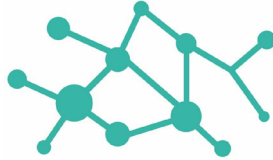




IMPIANTO AGRIVOLTAICO "NURRA 1"

COMUNE DI SASSARI

PROPONENTE



Tito srl

IMPIANTO AGRIVOLTAICO PER LA PRODUZIONE DI ENERGIA DA FONTE SOLARE NEL COMUNE DI SASSARI

OGGETTO:
Allegati alla Relazione agronomica

CODICE ELABORATO

VIA -R05.2

COORDINAMENTO



BIA srl
PIVA 03983480926
cod. destinatario KRRH6B9
+ 39 347 596 5654
energhiabia@gmail.com
energhiabia@pec.it
piazza dell'Annunziata n. 7
09123 Cagliari (CA) | Sardegna

GRUPPO DI LAVORO S.I.A.

Dott.ssa Geol. Cosima Atzori
Dott. Ing. Fabio Massimo Calderaro
Dott. Giulio Casu
Dott. Archeol. Fabrizio Delussu
Dott.ssa Ing. Silvia Exana
Dott.ssa Ing. Ilaria Giovagnorio
Dott. Ing. Bruno Manca
Dott. Nat. Maurizio Medda
Dott. Ing. Michele Pignaru
Dott. Ing. Giuseppe Pili
Dott. Ing. Luca Salvadori
Dott.ssa Ing. Alessandra Scalas
Dott. Nat. Fabio Schirru
Dott. Agr. Vincenzo Sechi

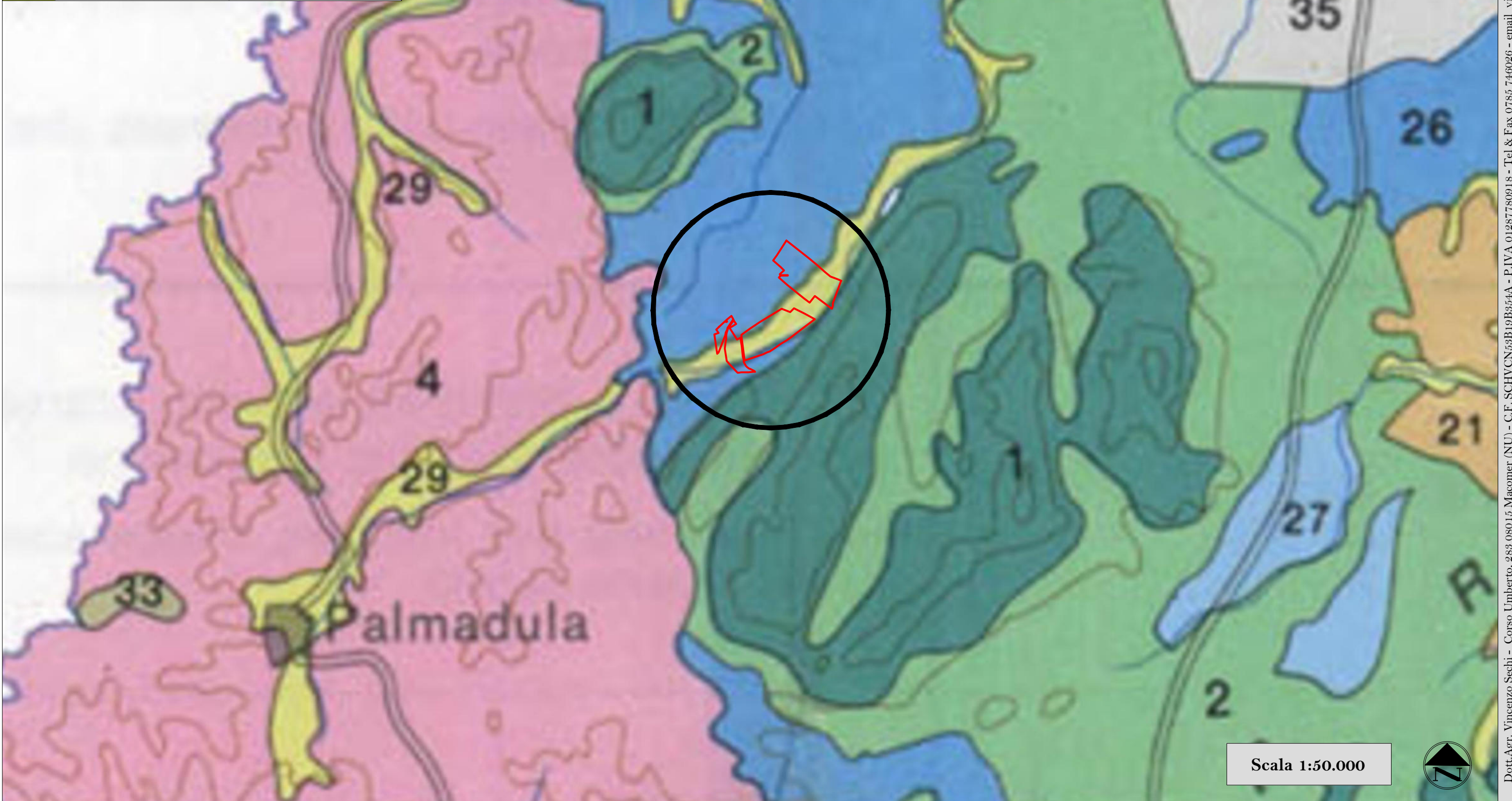
REDATTORE

Dott. Agr. Vincenzo Sechi

00	ottobre 2022	Prima emissione
REV.	DATA	DESCRIZIONE REVISIONE

Carta Pedologica

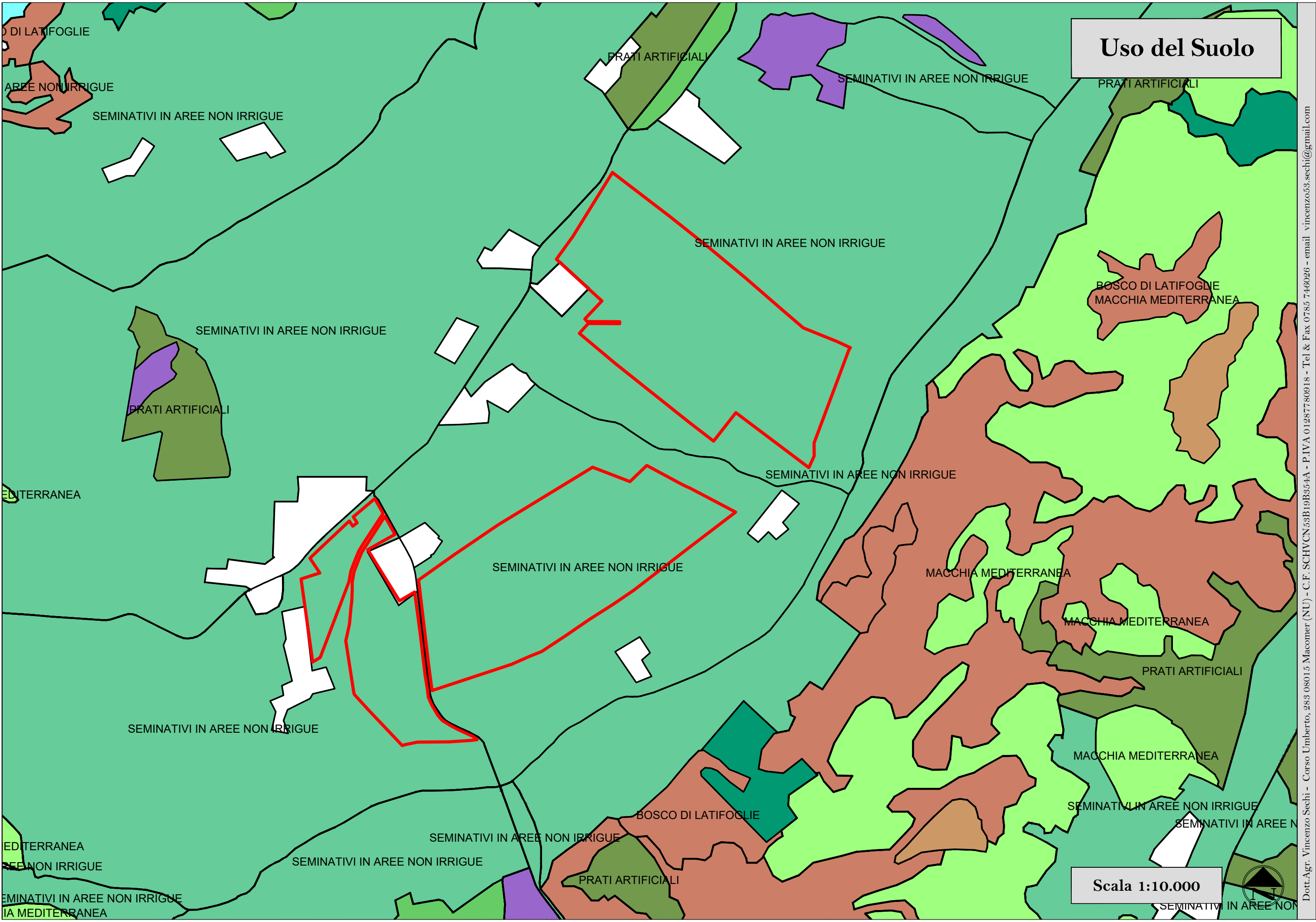
I Paesaggi su alluvioni (a), (b), (c) e su arenarie eoliche cementate (d) del Pleistocene Landscapes on alluvial deposits (a), (b), (c) and eolian sandstones (d) of the Pleistocene		
26	Typic, Aquic ed Ultic Palexeralfs	Haplic Nixosols
27	Calcic e Petrocalcic Palexeralfs	Petric Calcisols Haplic Nixosols Calcic Luvisols
28	Typic e Calcic Haploxeralfs Petrocalcic Palexeralfs	Haplic e Calcic Luvisols Petric Calcisols
L Paesaggi su alluvioni (a), (b), (c) e su conglomerati, arenarie eoliche e crostoni calcarei (d) dell'Olocene Landscapes on alluvial deposits (a), (b), (c) and conglomerates, eolian deposits and calcareous crusts (d) of the Holocene		
29	Typic, Vertic, Aquic e Mollic Xerofluvents	Eutric, Calcic e Mollic Fluvisols
30	Typic Pellicxerents Typic Chromoxerents	Eutric e Calcic Vertisols
31	Typic Fluvaquents Vertic Fluvaquents	Gleyi - Eutric Fluvisols
32	Lithic Calcixerolls	Calcic Chernozems Mollic Leptosols



Scala 1:50.000



Uso del Suolo



Scala 1:10.000

