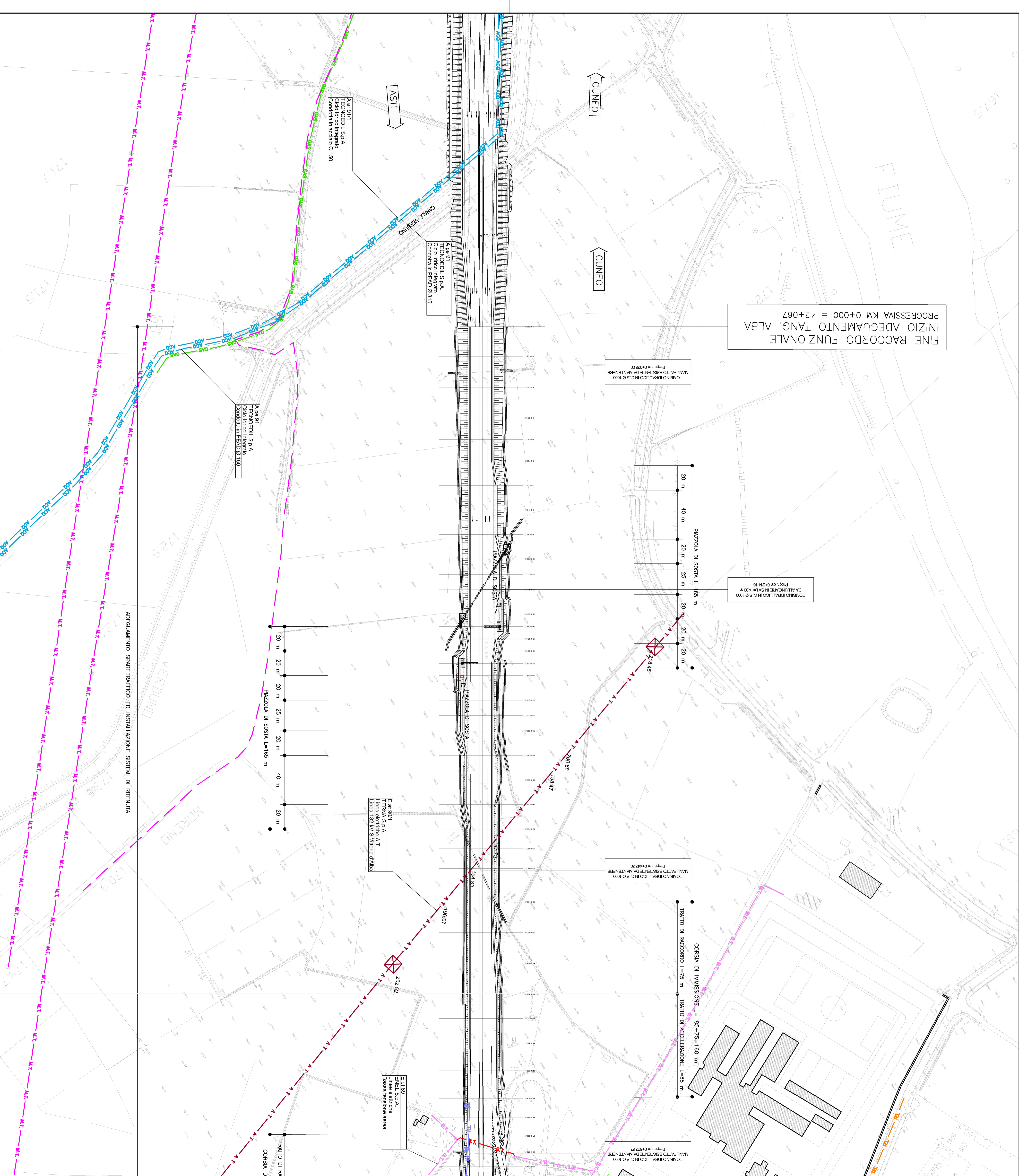
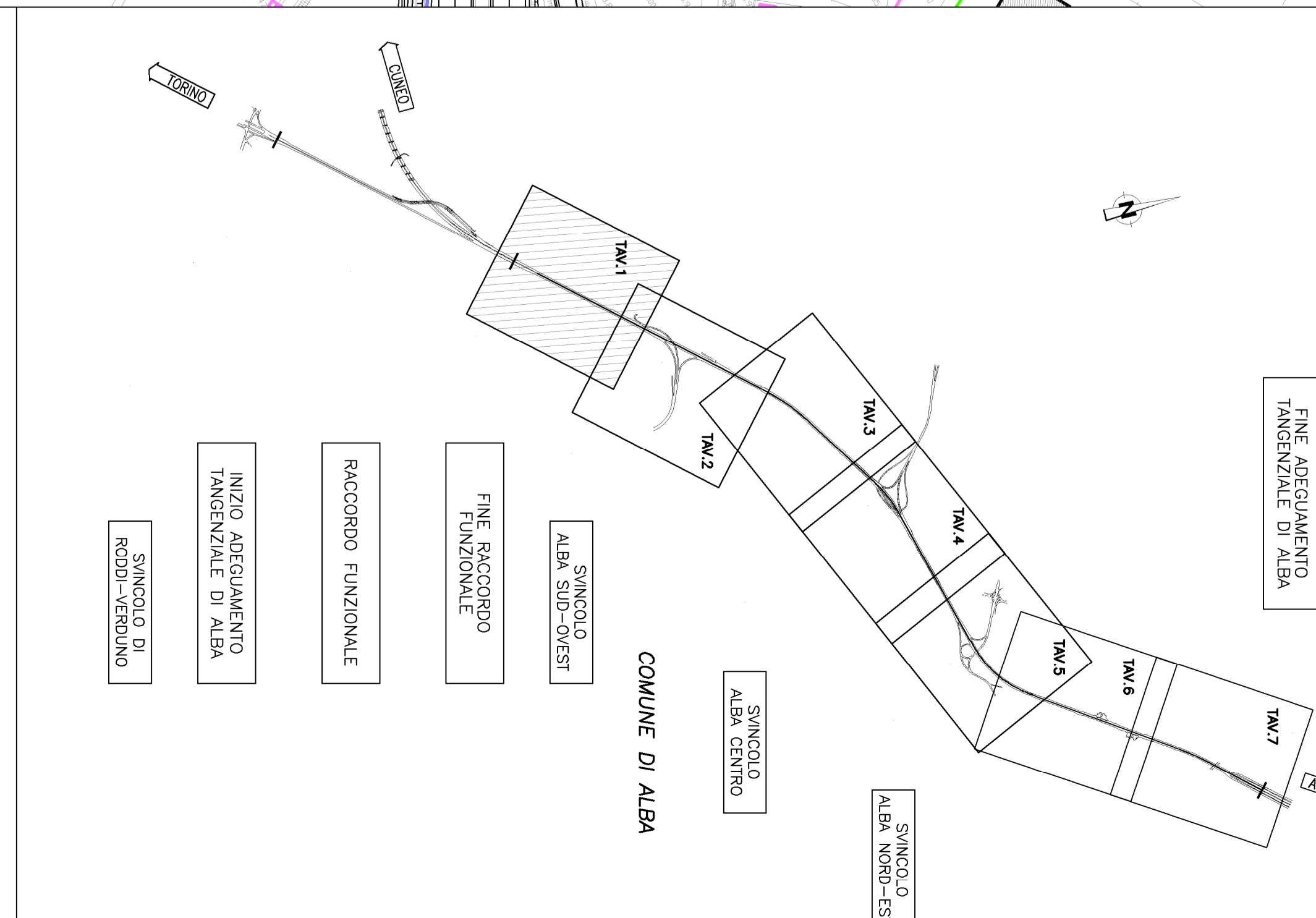


NOTE GENERALI

LEGENDA	
	TRACCIATI ATTUALI
	Linee Elettrome B.T.
	Linee Elettrome M.T.
	Linee Elettrome A.T.
	Publica illuminazione
	Metereostati
	Acquerosti
	Fognature
	Linea Telefoniche
	Fibra Ottica
	Fibra Ottica Autostrade
	Ossigenati
	TRACCIATI IN PROGETTO
	Linee Elettrome B.T.
	Linee Elettrome M.T.
	Linee Elettrome A.T.
	Publica illuminazione
	Metereostati
	Acquerosti
	Fognature
	Linea Telefoniche
	Fibra Ottica
	Fibra Ottica Autostrade
	Ossigenati
	Impianto intermedio da rinnovare o prototipico. Vedi scheda di riduzione
	Smarilli
	Occupazione Temporanea

QUADRO DI UNIONE



**Autostrada Asti-Cuneo**

ADEGUAMENTO DELLA TANGENZIALE DI ALBA

**PROGETTO DEFINITIVO**

**RISOLUZIONI DELLE INTERFERENZE**

TAVOLA 1

<p><b>PROGETTISTA</b></p> <p>INTERFERENZE TANGENZIALE SPID/CONTRACCANTIERE</p> <p>Autosole del Cuneo S.p.A. Via S. Maria Maddalena, 10 12040 Cuneo (CN)</p>		<p><b>PROGETTO</b></p> <p>Autosole del Cuneo S.p.A. Via S. Maria Maddalena, 10 12040 Cuneo (CN)</p>	
REV. DATA	DESCRIZIONE	REDAZIONE	CONTRACCANTIERE
A. 05-2023	IPERSONE	L. UFF. (ESISTENTE)	SS. SEMPLI XXX
		N. PRODOTTORE	01.05.08
<p><b>COORDINATA</b></p> <p>Autosole del Cuneo S.p.A. Via S. Maria Maddalena, 10 12040 Cuneo (CN)</p>		<p><b>SCALA</b></p> <p>1:1000</p>	
<p><b>RESPONSABILE DEL PROCEDIMENTO</b></p> <p>Autosole del Cuneo S.p.A. Via S. Maria Maddalena, 10 12040 Cuneo (CN)</p>		<p><b>USO DELLA COMMENTARE</b></p> <p>Autosole del Cuneo S.p.A. Via S. Maria Maddalena, 10 12040 Cuneo (CN)</p>	