

# Autostrada Asti-Cuneo

## ADEGUAMENTO DELLA TANGENZIALE DI ALBA

### PROGETTO DEFINITIVO

### Schede di risoluzione delle interferenze R.M.T. Reti Metano Territorio S.p.A. (ex EGEA)

IMPRESA 	PROGETTISTA 	INTEGRATORE ATTIVITA' SPECIALISTICHE Dott. Ing. Salvatore Sguazzo Albo degli Ingegneri provincia di Salerno n. 5031 	COMMITTENTE Autostrada Asti-Cuneo S.p.A. Direzione e Coordinamento: S.A.L.T. p.A. (Gruppo ASTM) Via XX Settembre, 98/E 00187 Roma
-------------	-----------------	--	---

REV.	DATA	DESCRIZIONE	REDATTO	CONTR.	APPROV.	RIESAME	DATA	SCALA
A	05-2021	EMISSIONE	G. Idra	G.Giambra	Ing. Sguazzo	XXXX	MAGGIO 2021	1:2000
							N. PROGR. 01.05.15	

CODIFICA	PROGETTO	LIV	DOCUMENTO	REV	WBS
	P018	D	INT SH 001	A	A33IT A0000
					CUP
					G64E20002060005

RESPONSABILE DEL PROCEDIMENTO	VISTO DELLA COMMITTENTE

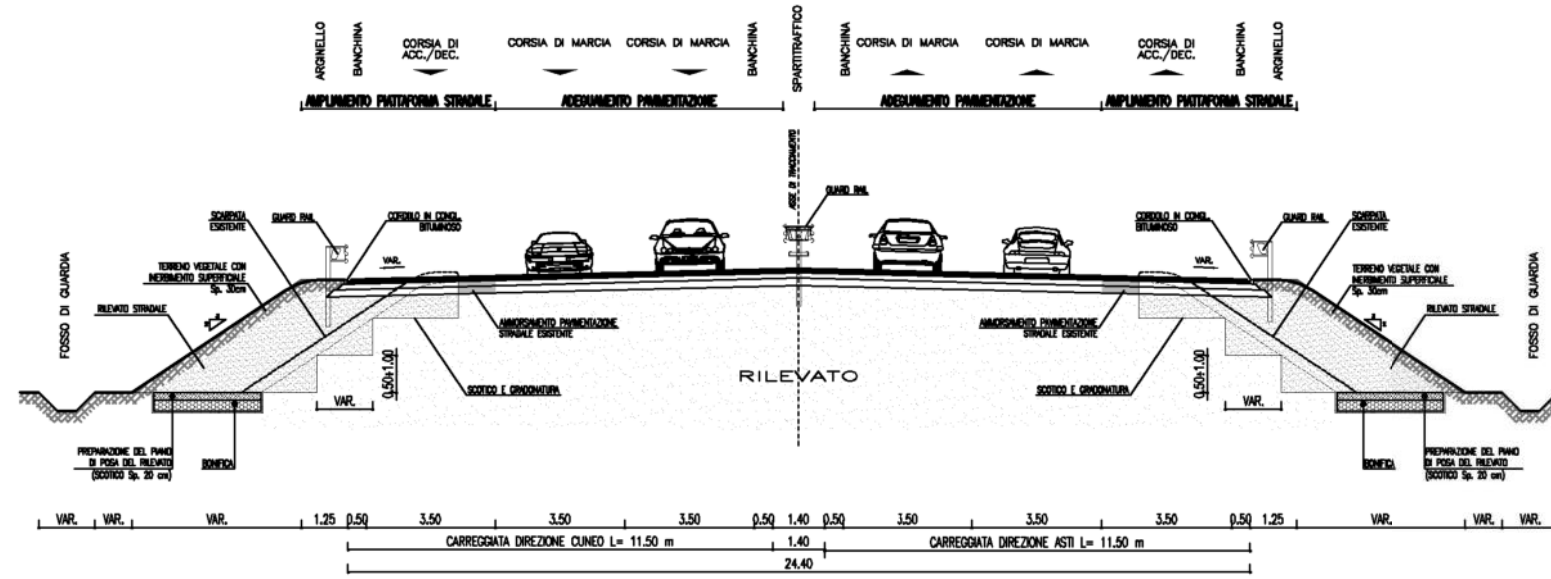
Collegamento autostradale A33: Asti - Cuneo  
Tronco II – Lotto 6 stralcio “a” ed adeguamento della Tangenziale di Alba.

ENTE GESTORE	INDIRIZZO	RESPONSABILI
<b>Reti Metano Territorio S.r.l</b> <b>Servizio distribuzione gas</b>	<b>Sede Legale: Via Vivaro n.2 - 12051 ALBA (CN)</b> <b>Sede Operativa: C.so Nino Bixio n.8 - 12051 ALBA (CN)</b>	<b>P.ind. Massimo ORNATO - m.ornato@retimt.it</b> <b>Centralino 0173 447711 - Ufficio 0173 447786</b> <b>Cell.335 7446906</b>

Numero interferenza	N° tav. riferim.	Descrizione	Ente di appartenenza	Risoluzione	Tempistiche		Progressiva		Comuni interessati
					Provis.	Definitivo	da km	a km	
<b>M ar 6</b>		Gasdotto bassa pressione 0.5 bar con tubazione DN 50 in acciaio posto sulla Via Strada Toppino, in attraversamento e in parallelismo alla Tangenziale di Alba.	Reti Metano Territorio S.r.l	Il gasdotto dovrà essere ricollocato sia nel tratto in attraversamento che nel tratto in parallelismo per complessivi 145 metri. L'attraversamento della tangenziale sarà realizzato in spinta teleguidata di lunghezza pari a 50 metri .		60 gg	1+196		Alba (CN)
<b>M ar 5</b>		Gasdotto bassa pressione 0.5 bar con tubazione DN 150 in acciaio posto su Corso Canale in attraversamento alla Tangenziale di Alba con due diramazioni poste in parallelismo.	Reti Metano Territorio S.r.l	I gasdotto non risultano essere interferenti con i lavori di adeguamento della tangenziale.		-	2+745		Alba (CN)
<b>M ar 4</b>		Gasdotto media pressione 5 bar con tubazione DN 200 in acciaio posto in attraversamento alla Tangenziale di Alba, tra lo svincolo di Alba Nord Est e Corso Canale, lato della strada che porta al campo nomadi.	Reti Metano Territorio S.r.l	Il gasdotto interferisce con l'adeguamento della Tangenziale e la deviazione di due strade parallele ad essa e deve essere ricollocato con un tratto di 75 metri realizzato in spinta teleguidata.		45 gg	3+057		Alba (CN)
<b>M ar 2</b>		Gasdotto bassa pressione 0.5 bar con tubazione DN 50 in acciaio posto in attraversamento alla Tangenziale di Alba, nei pressi dello svincolo di Alba Nord Est.	Reti Metano Territorio S.r.l	Il gasdotto interferisce con l'adeguamento della Tangenziale, dello svincolo e la deviazione di una strada: deve essere ricollocato con un nuovo tratto di complessivi 135 metri. L'attraversamento della tangenziale sarà realizzato in spinta teleguidata di lunghezza pari a 60 metri .		60 gg	3+595		Alba (CN)

SEZIONE TIPO

TANGENZIALE ALBA  
SEZIONI TIPO IN RILEVATO CON CORSIE DI ACC/DEC



Scheda n. M ar 2

Ente Gestore  
RETI METANO TERRITORIO S.r.l.  
Servizio distribuzione gas  
Corso Nino Bixio 8 - 12051 Alba (CN)  
Referente: p. ind. Massimo Ornato

Descrizione interferenza:  
Gasdotto bassa pressione 0.5 bar con tubazione DN 50 in acciaio posto in attraversamento alla Tangenziale di Alba, nei pressi dello svincolo di Alba Nord Est.

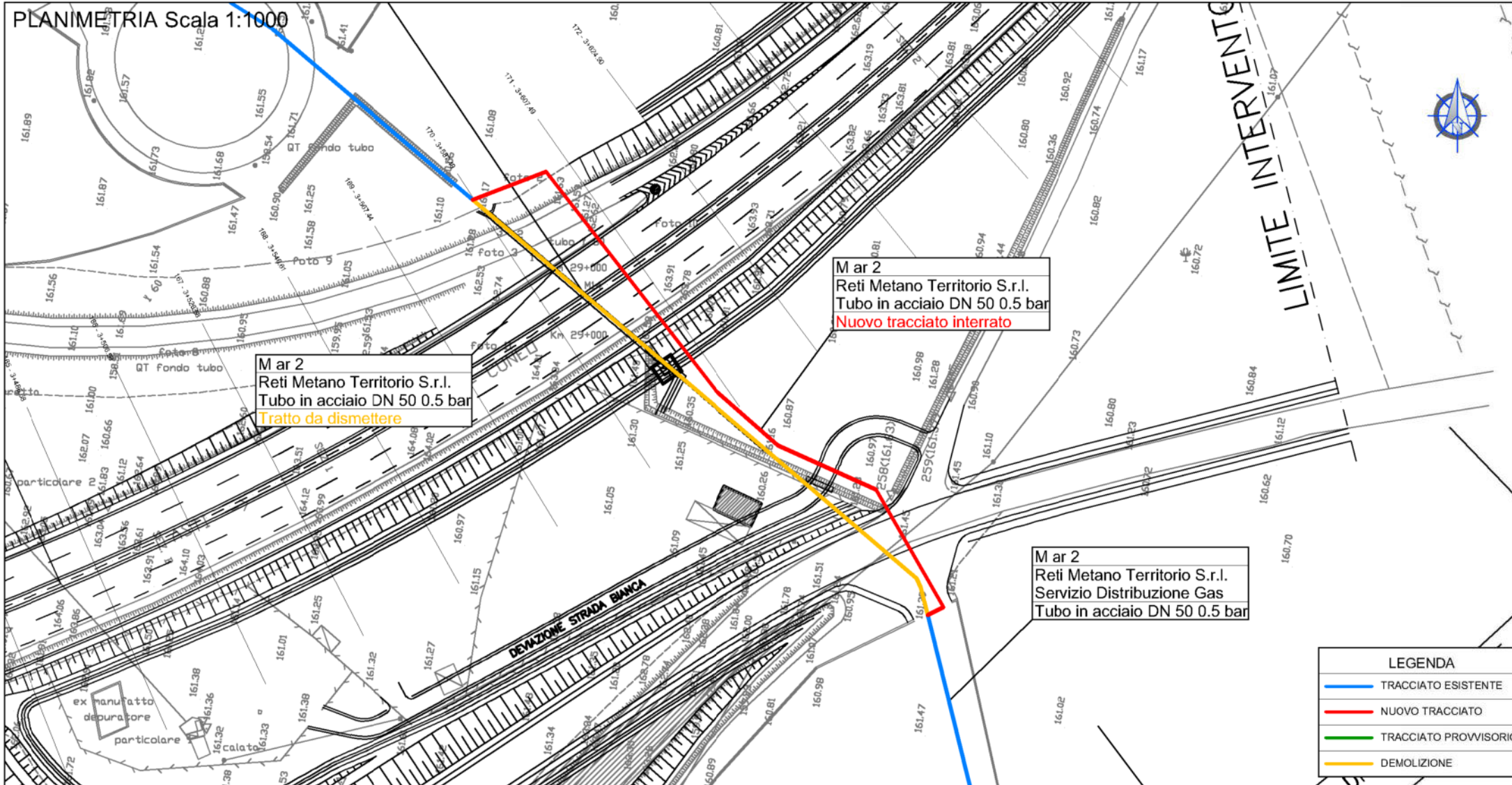
Descrizione interferenza:  
Il gasdotto interferisce con l'adeguamento della Tangenziale, dello svincolo e la deviazione di una strada: deve essere ricollocato con un nuovo tratto di complessivi 135 metri. L'attraversamento della tangenziale sarà realizzato in spinta teleguidata di lunghezza pari a 60 metri.

Tempistiche previste:  
Per la realizzazione della variante sono previsti 60 giorni lavorativi.

Note:

Comune di Alba (CN)  
Progressiva km 3+595  
Scala 1:1000  
Rif. Tavola Tav. n.

PLANIMETRIA Scala 1:1000



ADEGUAMENTO DELLA TANGENZIALE DI ALBA

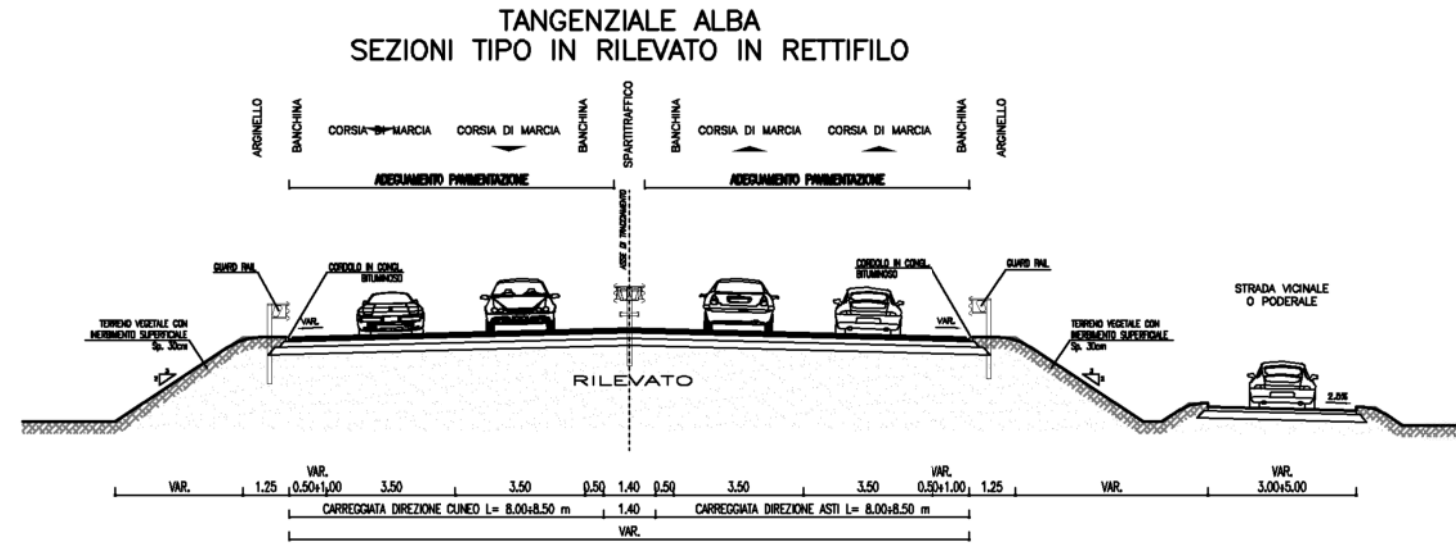
PROGETTO DEFINITIVO

INTERFERENZE  
FASCICOLO SCHEDE DI RISOLUZIONE

Reti Metano Territorio

IMPRESA	PROGETTISTA	INTEGRATORE ATIVITA' SPECIALISTICHE	COMMITTENTE
ITINERA	PROGER	PROGER	Autostrada Asti-Cuneo S.p.A. Prodotto e Distribuito: S.A.I.S. S.p.A. - Strada 100A Via XX Settembre, 80/E 00187 Roma

SEZIONE TIPO



Scheda n. M ar 4

Ente Gestore  
RETI METANO TERRITORIO S.r.l.  
Servizio distribuzione gas  
Corso Nino Bixio 8 - 12051 Alba (CN)  
Referente: p. ind. Massimo Ornato

**Descrizione interferenza:**  
Gasdotto media pressione 5 bar con tubazione DN 200 in acciaio posto in attraversamento alla Tangenziale di Alba, tra lo svincolo di Alba Nord Est e Corso Canale, lato della strada che porta al campo nomadi.

**Descrizione interferenza:**  
Il gasdotto interferisce con l'adeguamento della Tangenziale e la deviazione di due strade parallele ad essa e deve essere ricollocato con un tratto di 75 metri realizzato in spinta teleguidata.

**Tempistiche previste:**  
Per la realizzazione della variante sono previsti 45 giorni lavorativi.

**Note:**

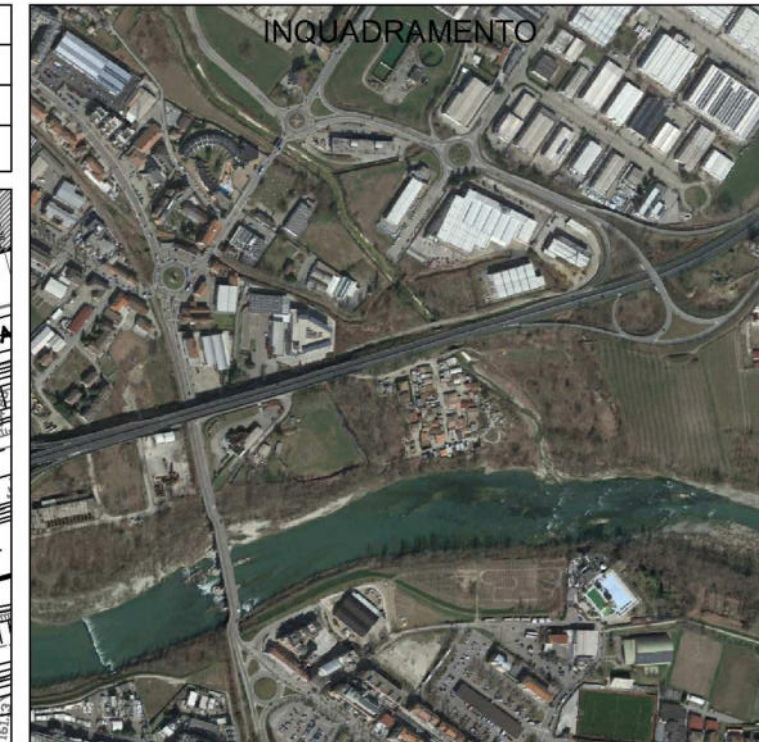
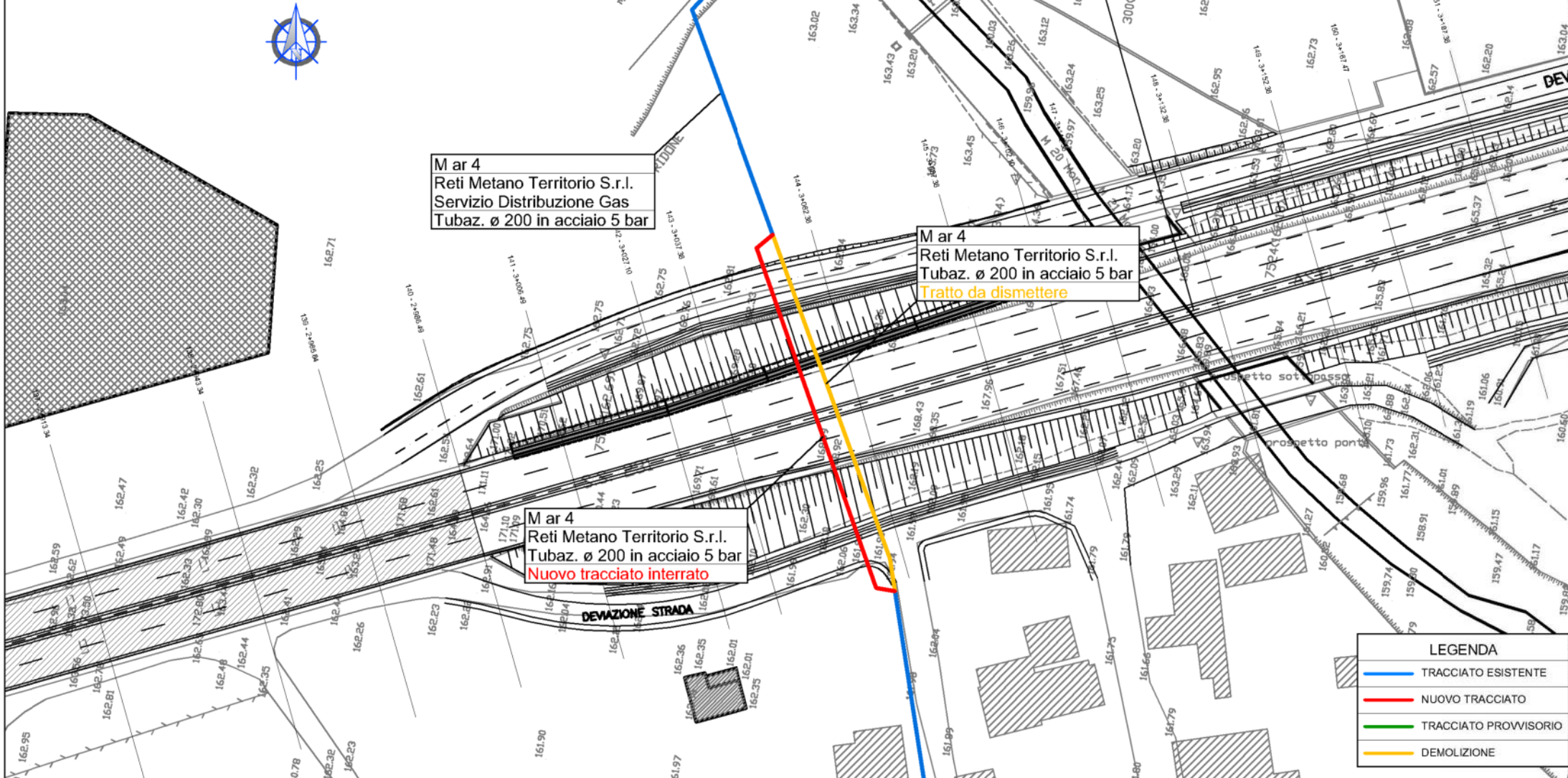
Comune di Alba (CN)

Progressiva km 3+057

Scala 1:1000

Rif. Tavola Tav. n.

PLANIMETRIA Scala 1:1000



ADEGUAMENTO DELLA TANGENZIALE DI ALBA

PROGETTO DEFINITIVO

INTERFERENZE  
FASCICOLO SCHEDE DI RISOLUZIONE

Reti Metano Territorio

IMPRESA	PROGETTISTA	INTEGRATORE ATTIMA' SPECIALISTICO	COMMITTENTE
ITINERA	PROGER	PROGER	Autostrada Asti-Cuneo S.p.A. Divisione e Coordinamento S.A.L.S. S.p.A. - Strada 1000 Via XX Settembre, 60/1 00187 Roma

Scheda n. M ar 5

Ente Gestore  
 RETI METANO TERRITORIO S.r.l.  
 Servizio distribuzione gas  
 Corso Nino Bixio 8 - 12051 Alba (CN)  
 Referente: p. ind. Massimo Ornato

**Descrizione interferenza:**  
 Gasdotto bassa pressione 0.5 bar con tubazione DN 150 in acciaio posto su Corso Canale in attraversamento alla Tangenziale di Alba con due diramazioni poste in parallelismo.

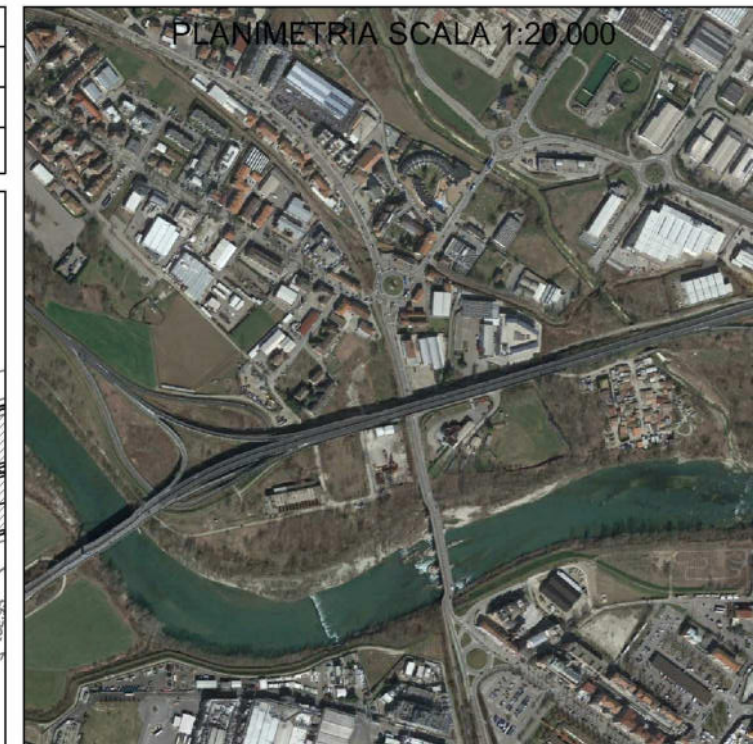
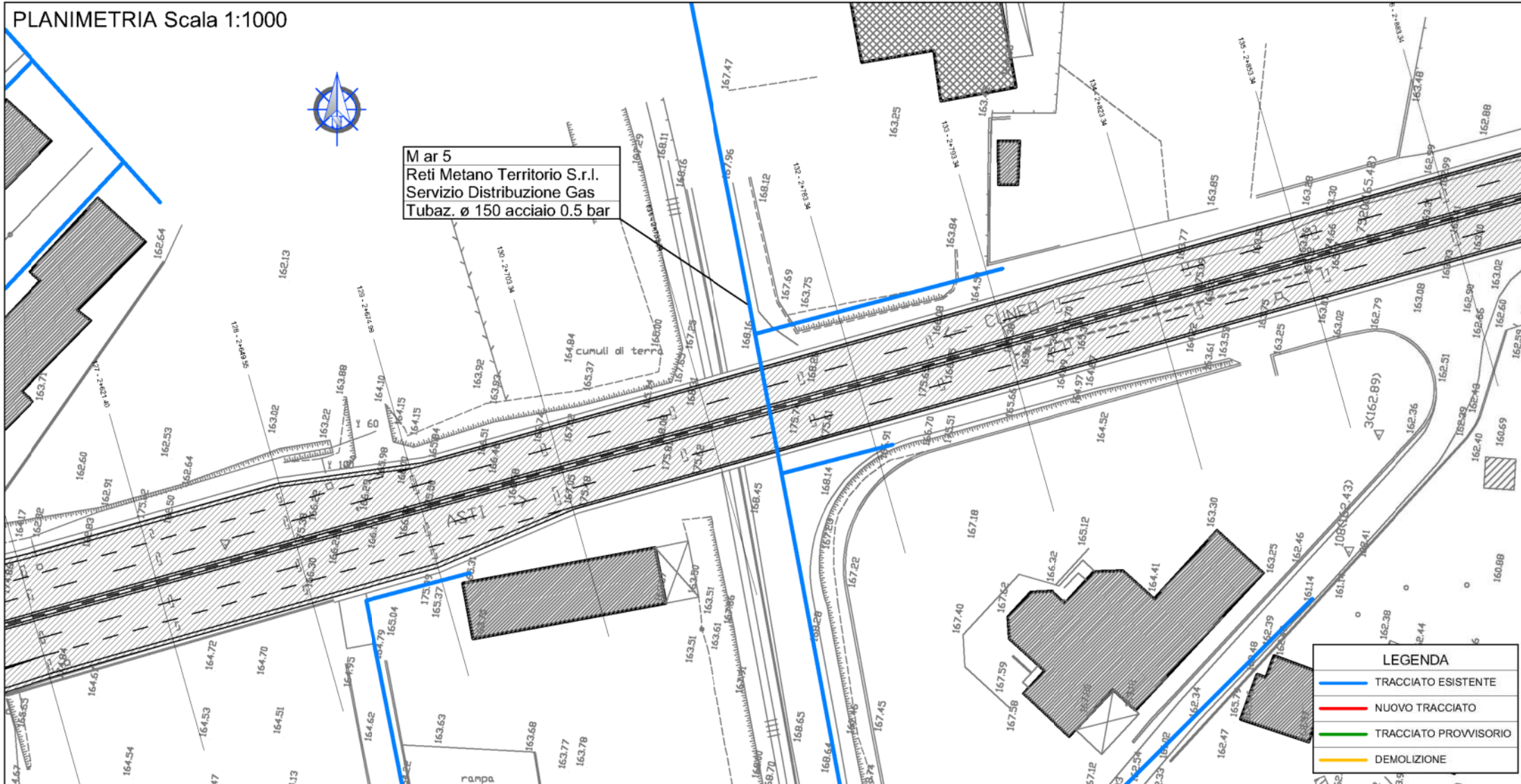
**Descrizione interferenza:**  
 I gasdotti non risultano essere interferente con i lavori di adeguamento della tangenziale.

**Tempistiche previste:**  
 Non interferente .

**Note:**

Comune di	Alba (CN)
Progressiva	km 2+745
Scala	1:1000
Rif. Tavola	Tav. n.

PLANIMETRIA Scala 1:1000



ADEGUAMENTO DELLA TANGENZIALE DI ALBA

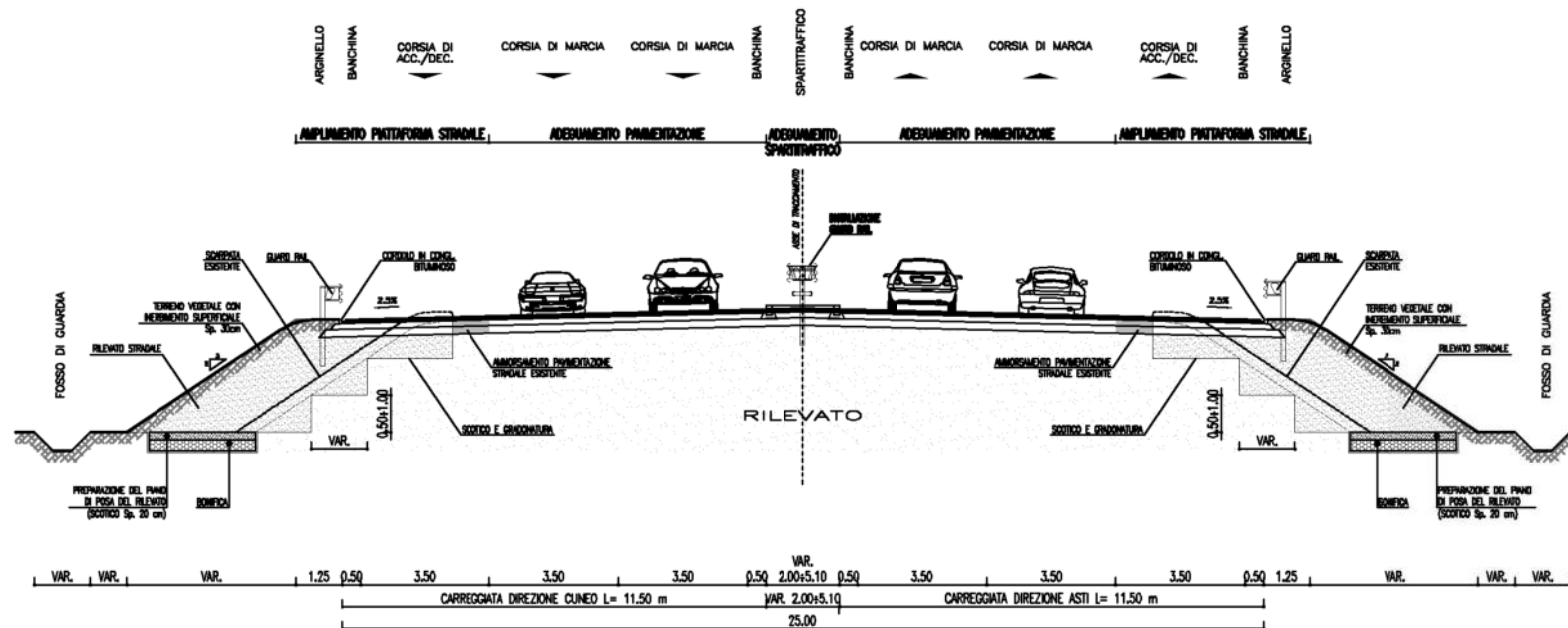
PROGETTO DEFINITIVO

INTERFERENZE  
 FASCICOLO SCHEDE DI RISOLUZIONE  
 Reti Metano Territorio

LEGENDA	
	TRACCIATO ESISTENTE
	NUOVO TRACCIATO
	TRACCIATO PROVVISORIO
	DEMOLIZIONE

IMPRESA	PROGETTISTA	INTEGRATORE ATIVITA' SPECIALISTICHE	COMMITTENTE
			Autostrada Asti-Cuneo S.p.A. Direzione e Coordinamento: S.A.L.S. S.p.A. - Corso Italia Via XX Settembre, 90/92 00187 Roma

TANGENZIALE ALBA  
SEZIONI TIPO IN RILEVATO CON CORSE DI ACC/DEC



Scheda n. M ar 6

Ente Gestore  
RETI METANO TERRITORIO S.r.l.  
Servizio distribuzione gas  
Corso Nino Bixio 8 - 12051 Alba (CN)  
Referente: p. ind. Massimo Ornato

Descrizione interferenza:

Gasdotto bassa pressione 0.5 bar con tubazione DN 50 in acciaio posto sulla Via Strada Toppino, in attraversamento e in parallelismo alla Tangenziale di Alba.

Descrizione interferenza:

Il gasdotto dovrà essere ricollocato sia nel tratto in attraversamento che nel tratto in parallelismo per complessivi 145 metri. l'attraversamento della tangenziale sarà realizzato in spinta teleguidata di lunghezza pari a 50 metri.

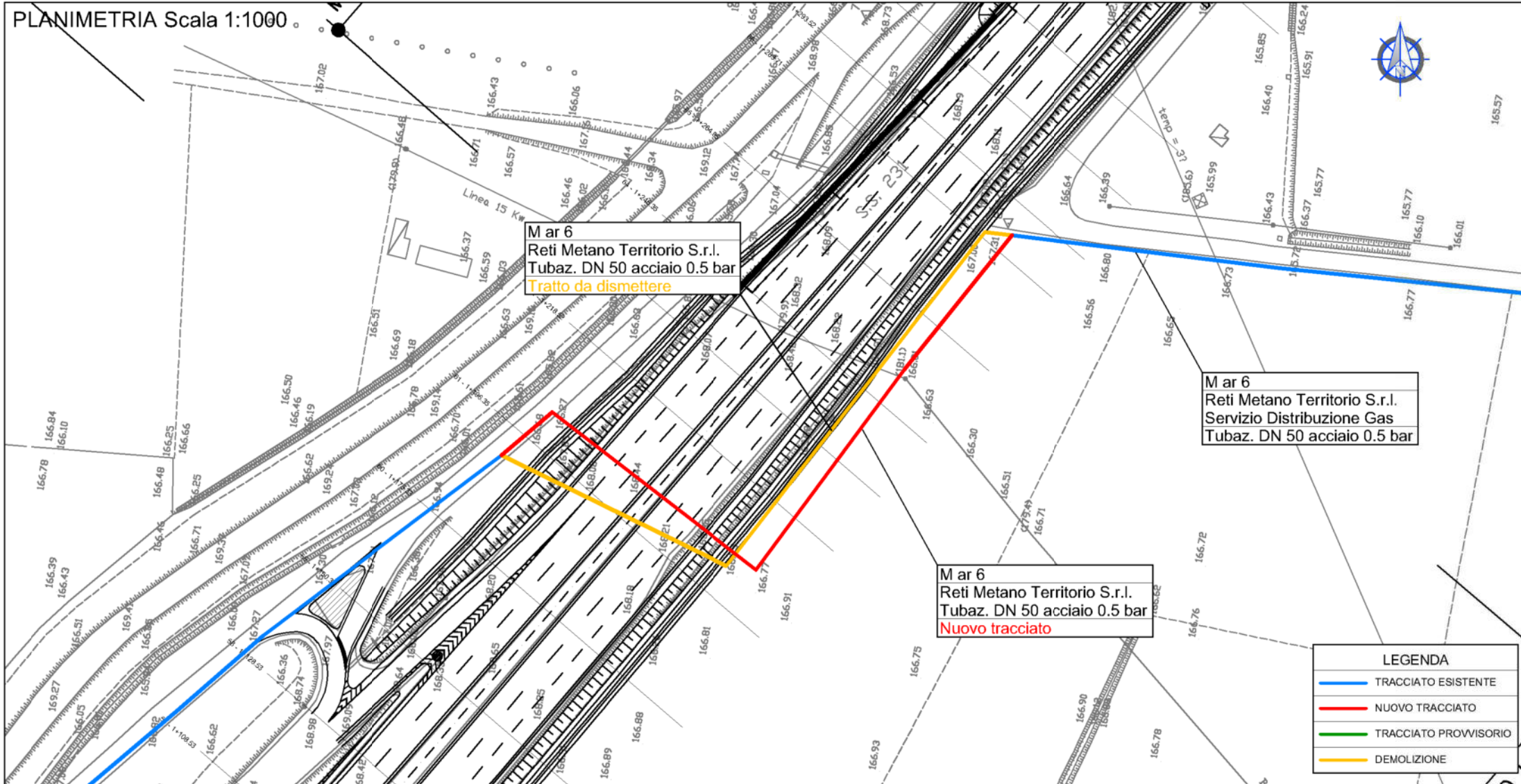
Tempistiche previste:

Per la realizzazione della variante sono previsti 60 giorni lavorativi.

Note:

Comune di	Alba (CN)
Progressiva	km 1+196
Scala	1:1000
Rif. Tavola	Tav. n.

PLANIMETRIA Scala 1:1000





**ADEGUAMENTO DELLA TANGENZIALE DI ALBA**

**PROGETTO DEFINITIVO**

**INTERFERENZE**  
**FASCICOLO SCHEDE DI RISOLUZIONE**  
**Reti Metano Territorio**

IMPRESA	PROGETTISTA	INTEGRATORE ATIVITA' SPECIALISTICHE	COMMITTENTE
ITINERA	PROGER	PROGER	Autostrada Asti-Cuneo S.p.A. Divisione e Gestione TALL S.p.A. Strada 1004 Via XX Settembre, 90/1 00187 Roma