




# Autostrada Asti-Cuneo

## ADEGUAMENTO DELLA TANGENZIALE DI ALBA

### PROGETTO DEFINITIVO

### Schede di risoluzione delle interferenze ARDEA ENERGIA S.r.l. - Illuminazione Pubblica

IMPRESA 	PROGETTISTA 	INTEGRATORE ATTIVITA' SPECIALISTICHE Dott. Ing. Salvatore Sguazzo Albo degli Ingegneri provincia di Salerno n. 5031 	COMMITTENTE Autostrada Asti-Cuneo S.p.A. Direzione e Coordinamento: S.A.L.T. p.A. (Gruppo ASTM) Via XX Settembre, 98/E 00187 Roma
--	--	---	---

REV.	DATA	DESCRIZIONE	REDATTO	CONTR.	APPROV.	RIESAME	DATA	SCALA
A	05-2021	EMISSIONE	G. Idra	G.Giambra	Ing. Sguazzo	XXXX	MAGGIO 2021	1:2000
							N. PROGR. 01.05.17	

CODIFICA	PROGETTO	LIV	DOCUMENTO	REV	WBS
	P018	D	INT SH 003	A	A33ITAO000
					CUP G64E20002060005

RESPONSABILE DEL PROCEDIMENTO	VISTO DELLA COMMITTENTE

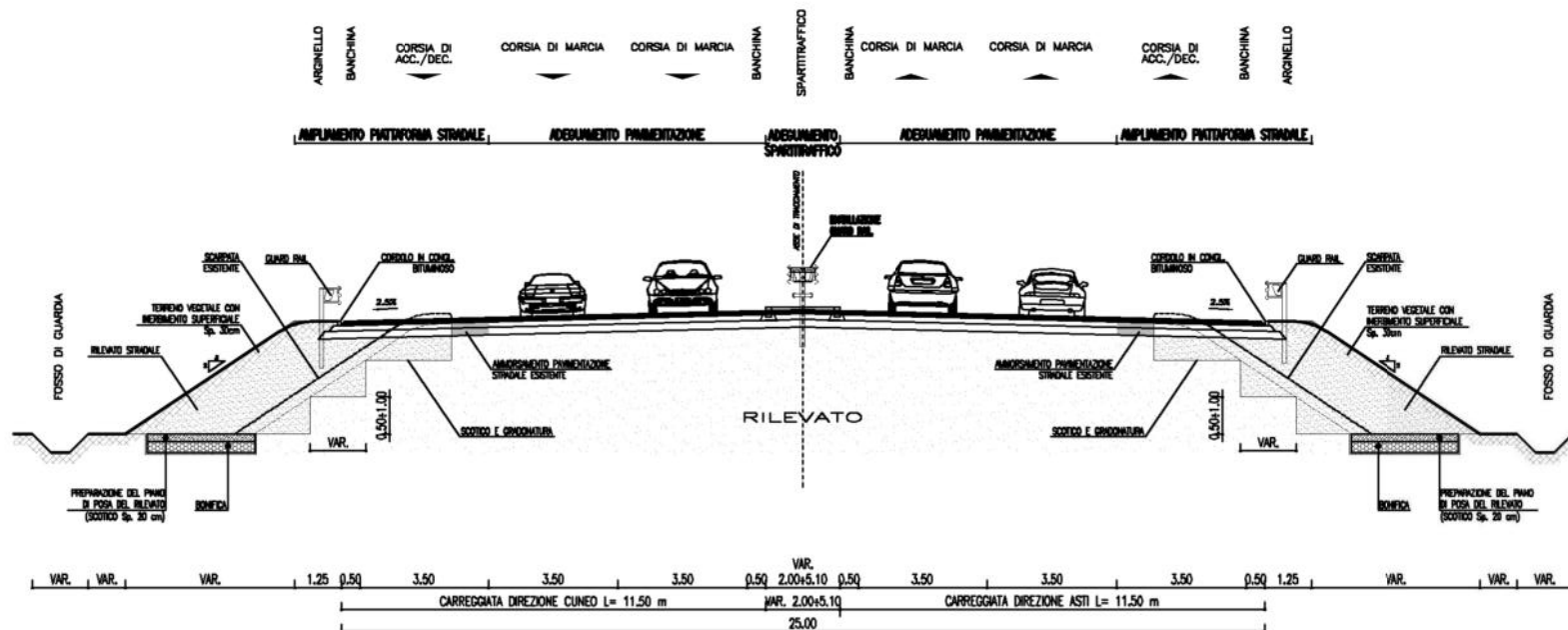
Collegamento autostradale A33: Asti - Cuneo  
Tronco II – Lotto 6 stralcio “a” ed adeguamento della Tangenziale di Alba.

ENTE GESTORE	INDIRIZZO	RESPONSABILI
<b>Illuminazione Pubblica</b>	<b>ARDEA ENERGIA S.r.l.</b>	

Numero interferenza	N° tav. riferim.	Descrizione	Ente di appartenenza	Risoluzione	Tempistiche		Progressiva		Comuni interessati
					Provis.	Definitivo	da km	a km	
ILL 201		Linea elettrica a bassa tensione e pali per l'illuminazione pubblica posti a lato della rampa di uscita, in carreggiata est, dello svincolo di Alba sud/ovest.		L'impianto di illuminazione risulta interferente con l'adeguamento della tangenziale e di prevede la demolizione di n. 8 punti luce.		20 gg	0+633	0+950	Alba (CN)
ILL 202		Linea elettrica a bassa tensione e pali per l'illuminazione pubblica posti a lato della rampa di uscita, in carreggiata ovest, dello svincolo di Alba sud/ovest.		L'impianto di illuminazione risulta interferente con l'adeguamento della tangenziale e di prevede la demolizione di n. 10 punti luce.		20 gg	1+066	1+340	Alba (CN)
ILL 203		Linea elettrica a bassa tensione e pali (n. 4 torre-faro) per l'illuminazione pubblica posti a lato della tangenziale e sulle rampe dello svincolo di Alba centro.		L'illuminazione non interferisce con i lavori in progetto.		-	2+780	2+430	Alba (CN)
ILL 204		Linea elettrica a bassa tensione e pali per l'illuminazione pubblica posti su Corso Canale in attraversamento alla Tangenziale.		La linea e i punti luce non interferiscono con i lavori di adeguamento della tangenziale.		-	2+750		Alba (CN)
ILL 205/1		Linea elettrica a bassa tensione e pali per l'illuminazione pubblica posti a lato della tangenziale, lato ovest, e sulla rampa dello svincolo di Alba Nord Est.		L'impianto di illuminazione risulta interferente con l'adeguamento della tangenziale e di prevede la demolizione di n. 10 punti luce.		20 gg	3+480	3+887	Alba (CN)
ILL 205/2									
ILL 206		Linea elettrica a bassa tensione e pali per l'illuminazione pubblica posti a lato della Tangenziale in carreggiata est, all'altezza dell'azienda Latina Freddo.		La linea e i punti luce non interferiscono con i lavori di adeguamento della tangenziale.		-	3+994	4+057	Alba (CN)
ILL 207		Linea elettrica a bassa tensione e pali per l'illuminazione pubblica posti a lato della tangenziale in carreggiata ovest all'altezza dell'area di servizio Alba Ovest.		L'impianto di illuminazione risulta interferente con l'adeguamento della tangenziale e con gli accessi all'area di servizio ; si prevede la demolizione di n. 12 punti luce.		20 gg	4+165	4+370	Alba (CN)
ILL 208		Linea elettrica a bassa tensione e pali per l'illuminazione pubblica posti a lato della tangenziale in carreggiata ovest all'altezza dell'area di servizio Alba Est.		L'impianto di illuminazione risulta interferente con l'adeguamento della tangenziale e con gli accessi all'area di servizio ; si prevede la demolizione di n. 12 punti luce.		20 gg	4+370	4+575	Alba (CN)

SEZIONE TIPO

TANGENZIALE ALBA  
SEZIONI TIPO IN RILEVATO CON CORSIE DI ACC/DEC



Scheda n. ILL 201

Ente Gestore  
Comune di Alba  
Illuminazione Pubblica  
Via  
Referente:

Descrizione interferenza:

Linea elettrica a bassa tensione e pali per l'illuminazione pubblica posti a lato della rampa di uscita, in carreggiata est, dello svincolo di Alba sud/ovest.

Descrizione interferenza:

L'impianto di illuminazione risulta interferente con l'adeguamento della tangenziale e di prevede la demolizione di n. 8 punti luce.

Tempistiche previste:

Per la realizzazione della variante sono previsti xxx giorni lavorativi.

Note:

Comune di

Alba (CN)

Progressiva

da km 0+663 a km 0+950

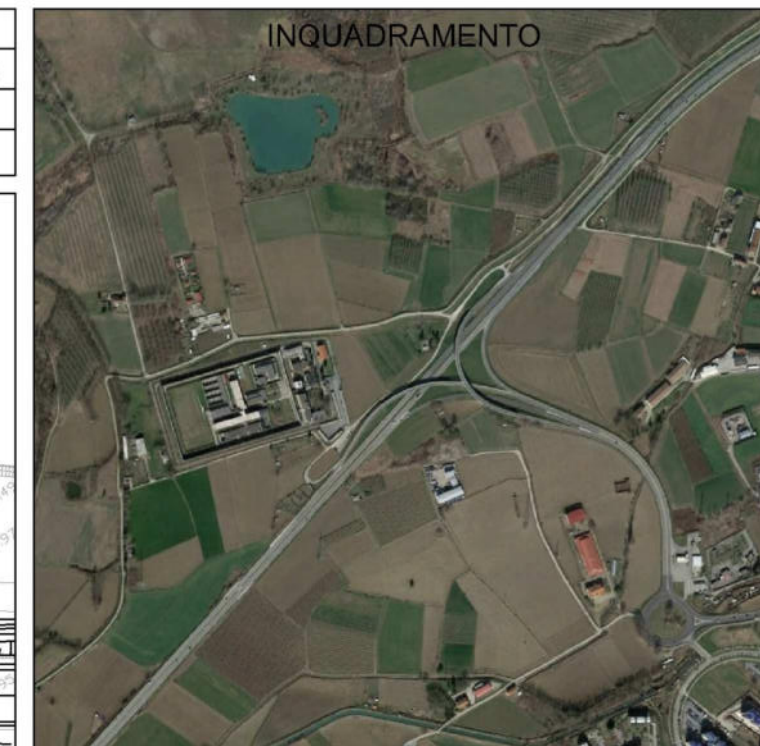
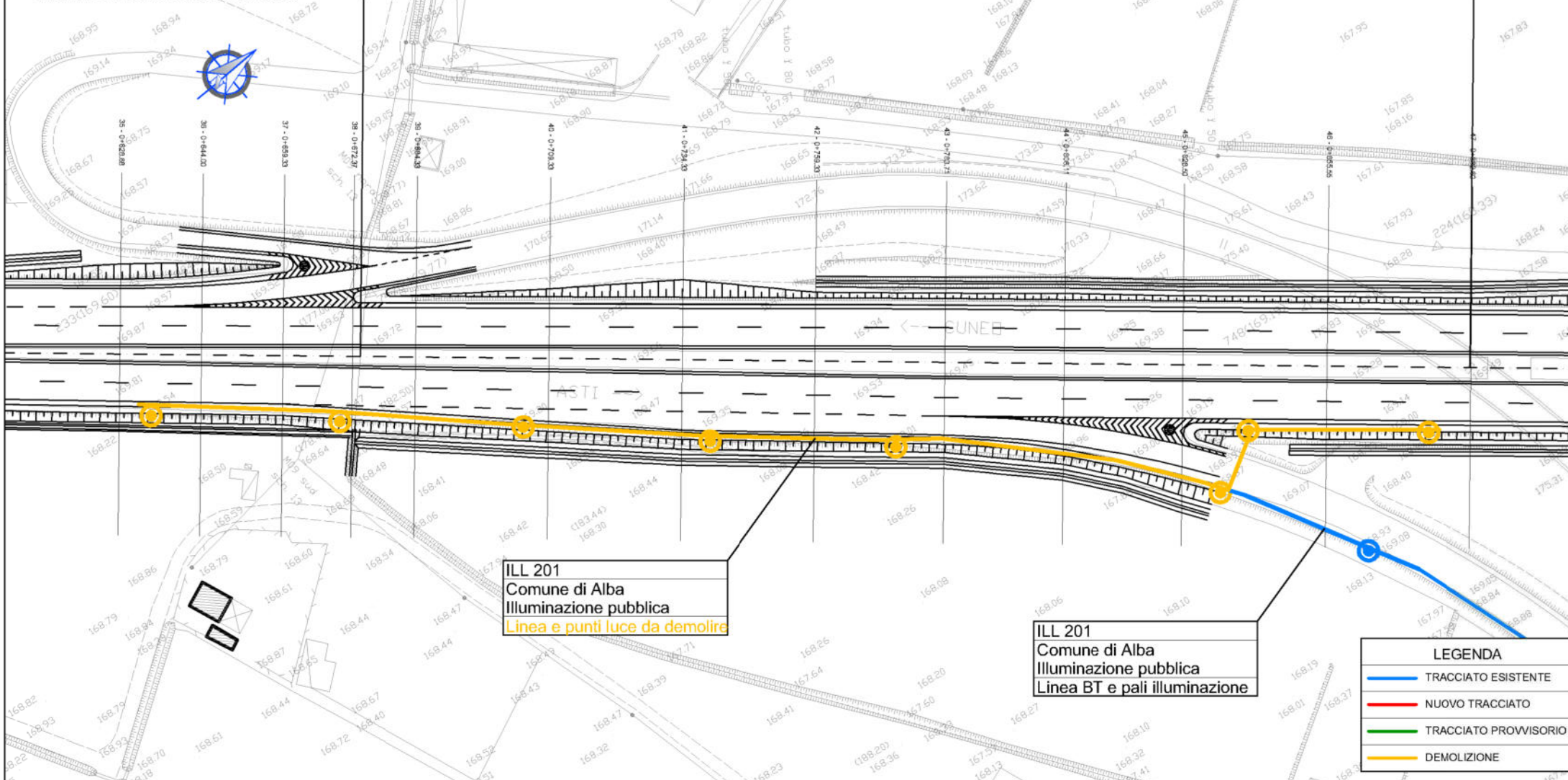
Scala

1:2000

Rif. Tavola

Tav. n.

PLANIMETRIA Scala 1:2000



ADEGUAMENTO DELLA TANGENZIALE DI ALBA

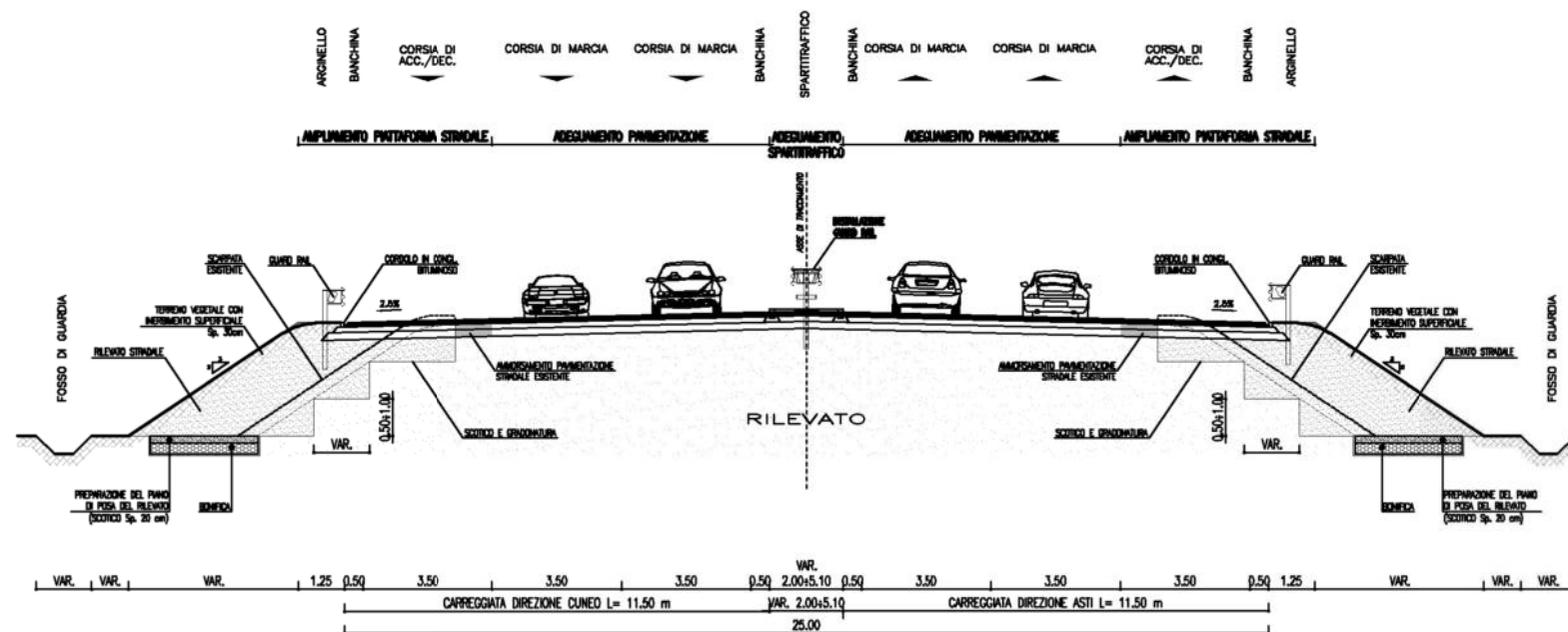
PROGETTO DEFINITIVO

INTERFERENZE  
FASCICOLO SCHEDE DI RISOLUZIONE  
Pubblica illuminazione

IMPRESA	PROGETTISTA	INTEGRATORE ATIVITA' SPEDIZIONE	COMMITTENTE
ITINERA	PROGER	PROGER	Autostrada Asti-Cuneo S.p.A. Strada e Quadrilatero, 21122 s.n. (Savigliano) CN Via XX Settembre, 101/C 00187 Roma

SEZIONE TIPO

TANGENZIALE ALBA  
SEZIONI TIPO IN RILEVATO CON CORSIE DI ACC/DEC



Scheda n. ILL 202

Ente Gestore  
Comune di Alba  
Piazza Risorgimento n. 1  
12051 Alba (CN)  
Referente:

Descrizione interferenza:  
Linea elettrica a bassa tensione e pali per l'illuminazione pubblica posti a lato della rampa di uscita, in carreggiata est, dello svincolo di Alba sud/ovest.

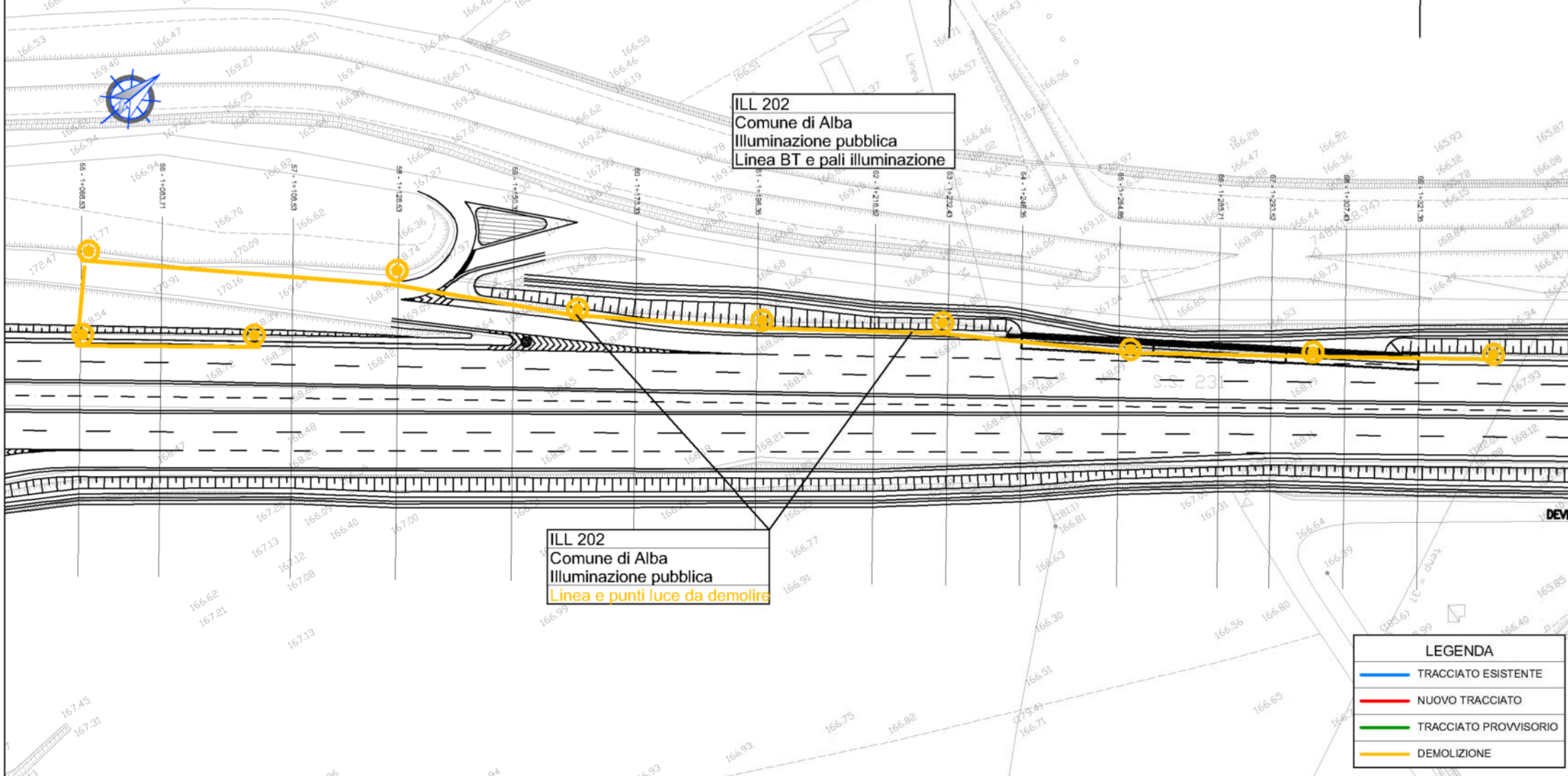
Descrizione interferenza:  
L'impianto di illuminazione risulta interferente con l'adeguamento della tangenziale e di prevede la demolizione di n. 10 punti luce.

Tempistiche previste:  
Per la realizzazione della variante sono previsti xxx giorni lavorativi.

Note:

Comune di	Alba (CN)
Progressiva	da km 1+066 a km 1+340
Scala	1:2000
Rif. Tavola	Tav. n.

PLANIMETRIA Scala 1:2000



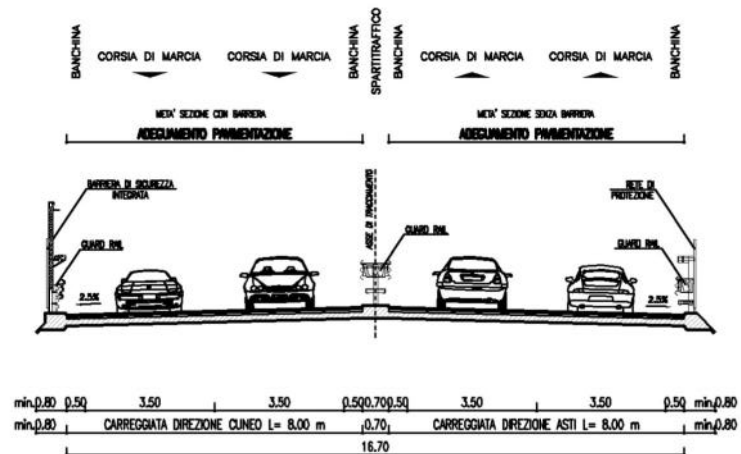
ADEGUAMENTO DELLA TANGENZIALE DI ALBA

PROGETTO DEFINITIVO

INTERFERENZE  
FASCICOLO SCHEDE DI RISOLUZIONE  
Pubblica illuminazione

IMPRESA	PROGETTISTA	INTEGRATORE ATIVITA' SPEDIZIONE	COMMITTENTE
ITINERA	PROGER	PROGER	Autostrada Asti-Cuneo S.p.A. Strada e Quadrilatero, 2442/a, (Sesto Torinese) - 10157 Roma

TANGENZIALE ALBA  
SEZIONI TIPO SU VIADOTTO IN RETTIFILLO



Scheda n. ILL 203

Ente Gestore  
Comune di Alba  
Illuminazione Pubblica  
Via  
Referente:

Descrizione interferenza:  
Linea elettrica a bassa tensione e pali (n. 4 torre-faro) per l'illuminazione pubblica posti a lato della tangenziale e sulle rampe dello svincolo di Alba centro.

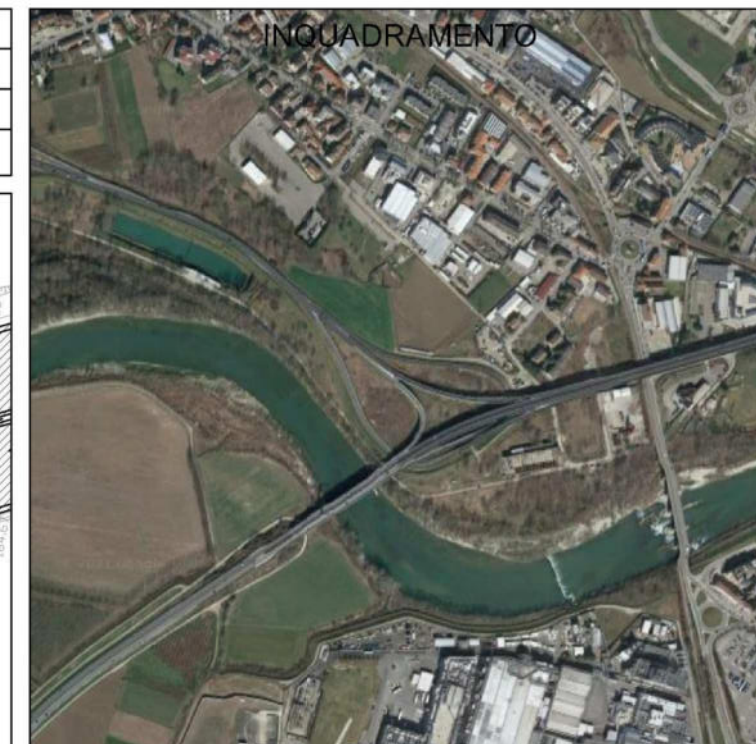
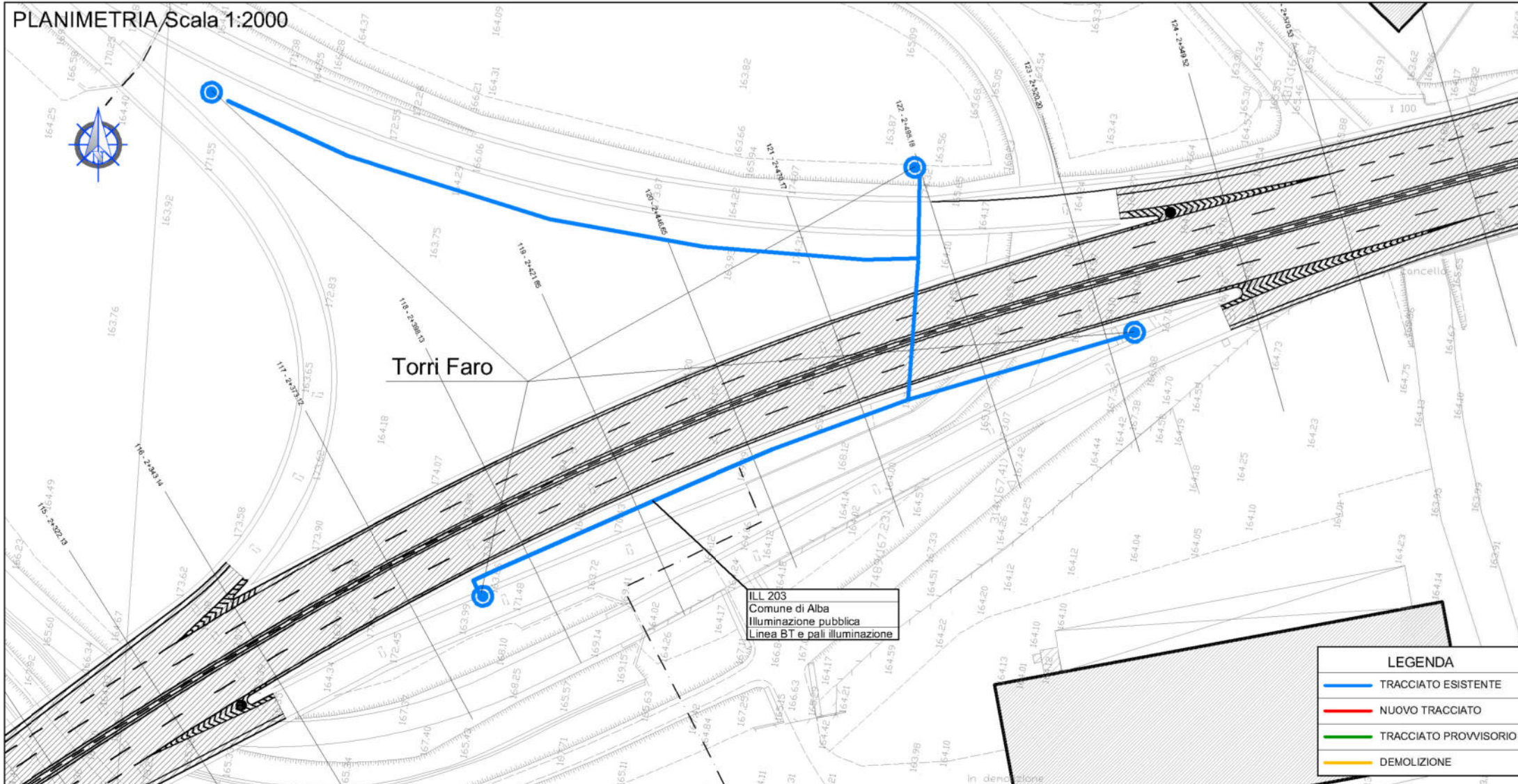
Descrizione interferenza:  
L'illuminazione non interferisce con i lavori in progetto.

Tempistiche previste:  
Per la realizzazione della variante sono previsti xxx giorni lavorativi.

Note:

Comune di	Alba (CN)
Progressiva	da km 2+780 a km 2+430
Scala	1:2000
Rif. Tavola	Tav. n.

PLANIMETRIA Scala 1:2000



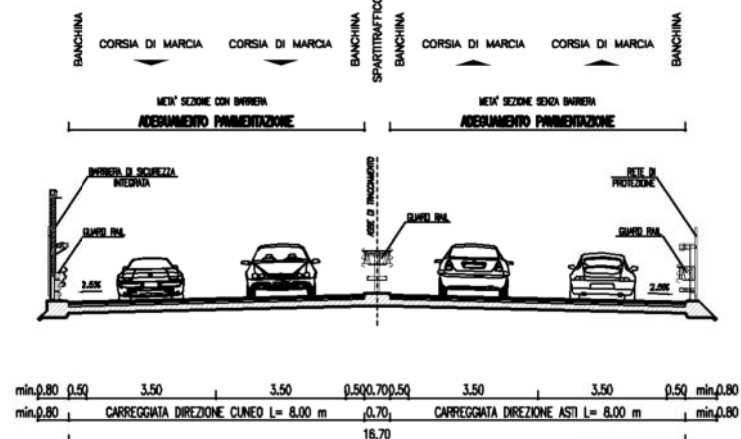
ADEGUAMENTO DELLA TANGENZIALE DI ALBA

PROGETTO DEFINITIVO

INTERFERENZE  
FASCICOLO SCHEDE DI RISOLUZIONE  
Pubblica illuminazione

IMPRESA	PROGETTISTA	INTEGRATORE ATIVITA' SPEDIZIONE	COMMITTENTE
ITINERA	PROGER	PROGER	Autosole Asti-Cuneo S.p.A. Industria e Commercio, S.A.S. s.p. (Gruppo ANA) Via XX Settembre, 101/C 00187 Roma

TANGENZIALE ALBA  
SEZIONI TIPO SU VIADOTTO IN RETTIFILLO



Scheda n. ILL 204

Ente Gestore  
Comune di Alba  
Illuminazione Pubblica  
Via  
Referente:

Descrizione interferenza:  
Linea elettrica a bassa tensione e pali per l'illuminazione pubblica posti su Corso Canale in attraversamento alla Tangenziale.

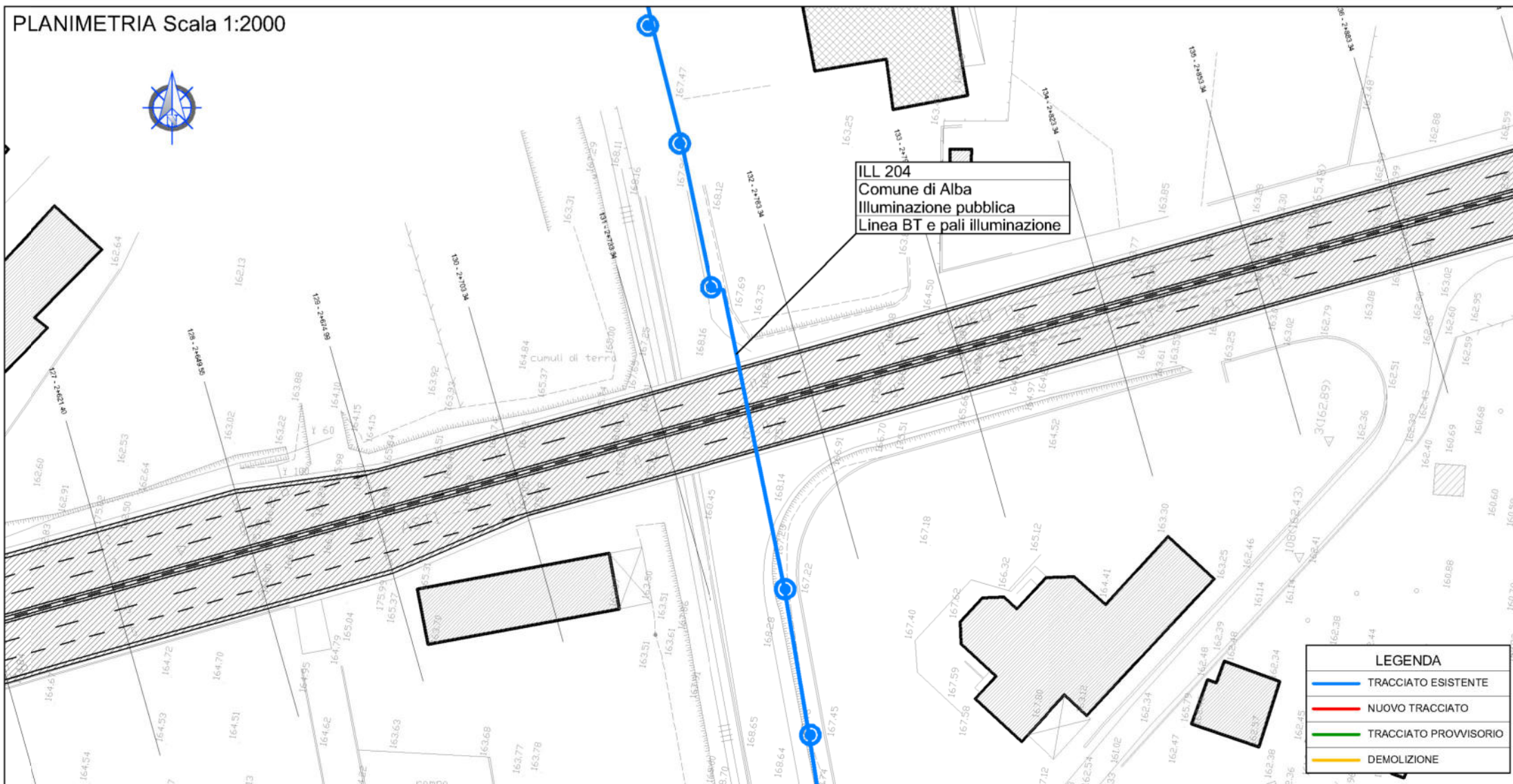
Descrizione interferenza:  
La linea e i punti luce non interferiscono con i lavori di adeguamento della tangenziale.

Tempistiche previste:  
Non interferente.

Note:

Comune di Alba (CN)  
Progressiva km 2+750  
Scala 1:2000  
Rif. Tavola Tav. n.

PLANIMETRIA Scala 1:2000



ADEGUAMENTO DELLA TANGENZIALE DI ALBA

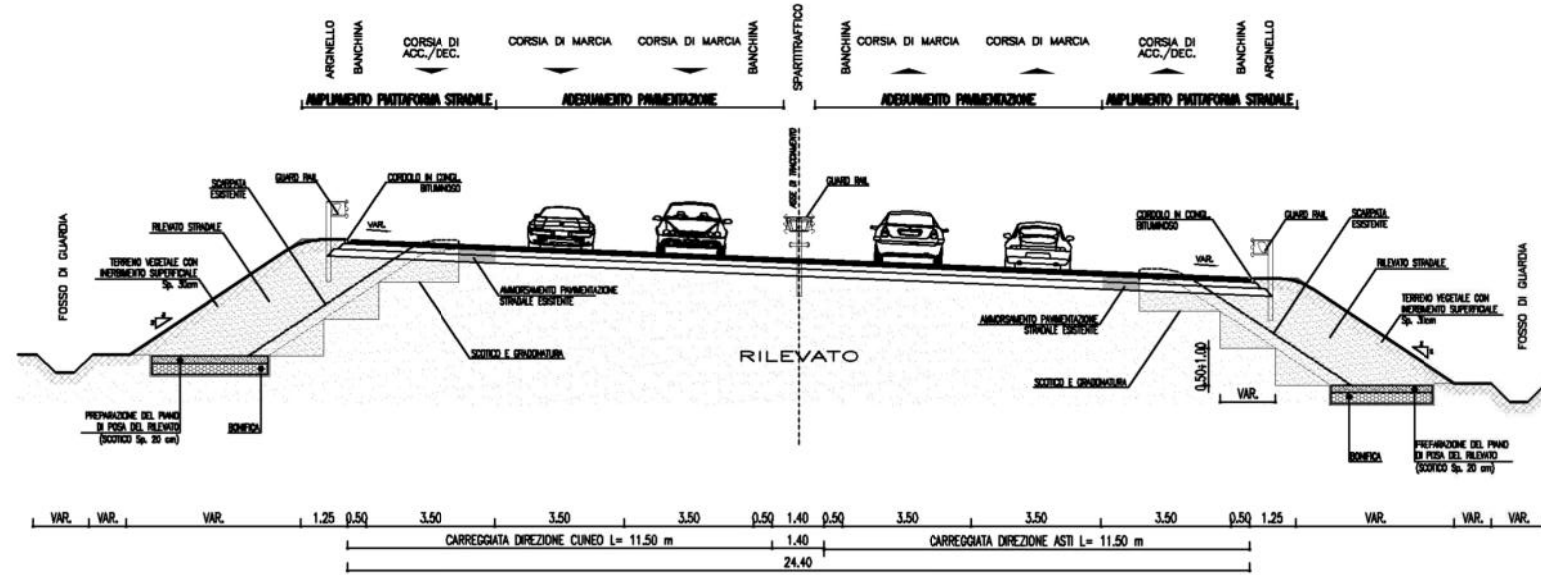
PROGETTO DEFINITIVO

INTERFERENZE  
FASCICOLO SCHEDE DI RISOLUZIONE  
Pubblica illuminazione

IMPRESA	PROGETTISTA	INTEGRATORE ATIVITA' SPEDIZIONE	COMMITTENTE
ITINERA	PROGER	PROGER	Autosole Asti-Cuneo S.p.A. Ingegnere e Architetto. S.A.S. s.r.l. Gruppo IRI Via XX Settembre, 101/C 00187 Roma

SEZIONE TIPO

TANGENZIALE ALBA  
SEZIONI TIPO IN RILEVATO CON CORSIE DI ACC/DEC



Scheda n. ILL 205/1

Ente Gestore  
Comune di Alba  
Illuminazione Pubblica  
Via  
Referente:

Descrizione interferenza:  
Linea elettrica a bassa tensione e pali per l'illuminazione pubblica posti a lato della tangenziale, lato ovest, e sulla rampa dello svincolo di Alba Nord Est.

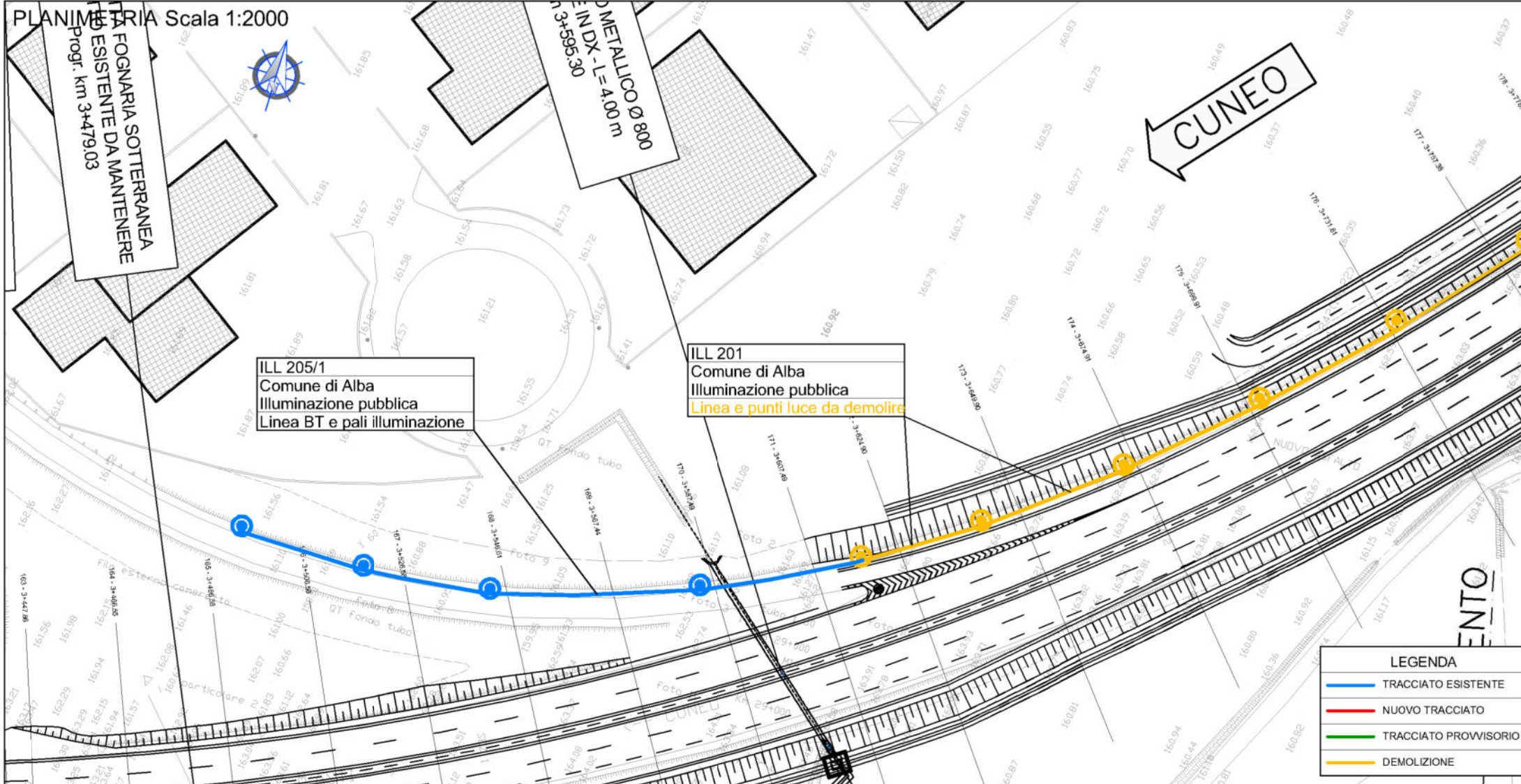
Descrizione interferenza:  
L'impianto di illuminazione risulta interferente con l'adeguamento della tangenziale e di prevede la demolizione di n. 10 punti luce.

Tempistiche previste:  
Per la realizzazione della variante sono previsti xxx giorni lavorativi.

Note:

Comune di	Alba (CN)
Progressiva	da km 3+480 a km 3+887
Scala	1:2000
Rif. Tavola	Tav. n.

PLANIMETRIA Scala 1:2000



**Autostrada Asti-Cuneo**

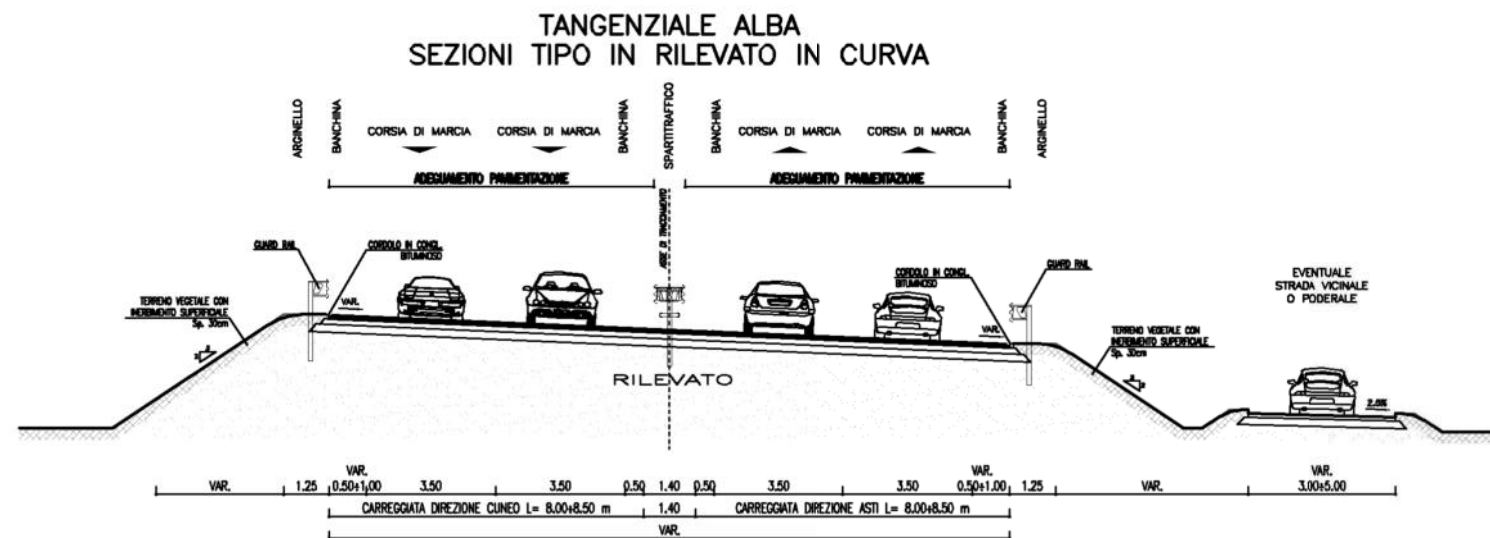
ADEGUAMENTO DELLA TANGENZIALE DI ALBA

PROGETTO DEFINITIVO

INTERFERENZE  
FASCICOLO SCHEDE DI RISOLUZIONE  
Pubblica illuminazione

IMPRESA	PROGETTISTA	INTEGRATORE ATTIVITA' SPEDIAZIONE	COMMITTENTE
ITINERA	PROGER	PROGER	Autosole Asti-Cuneo S.p.A. Ingegnere e Architetto, S.P.A. s.r.l. (Gruppo IRI) Via XX Settembre, 80/C 00187 Roma

SEZIONE TIPO



Scheda n. ILL 205/2

Ente Gestore  
Comune di Alba  
Illuminazione Pubblica  
Via  
Referente:

Descrizione interferenza:  
Linea elettrica a bassa tensione e pali per l'illuminazione pubblica posti a lato della tangenziale, lato ovest, e sulla rampa dello svincolo di Alba Nord Est.

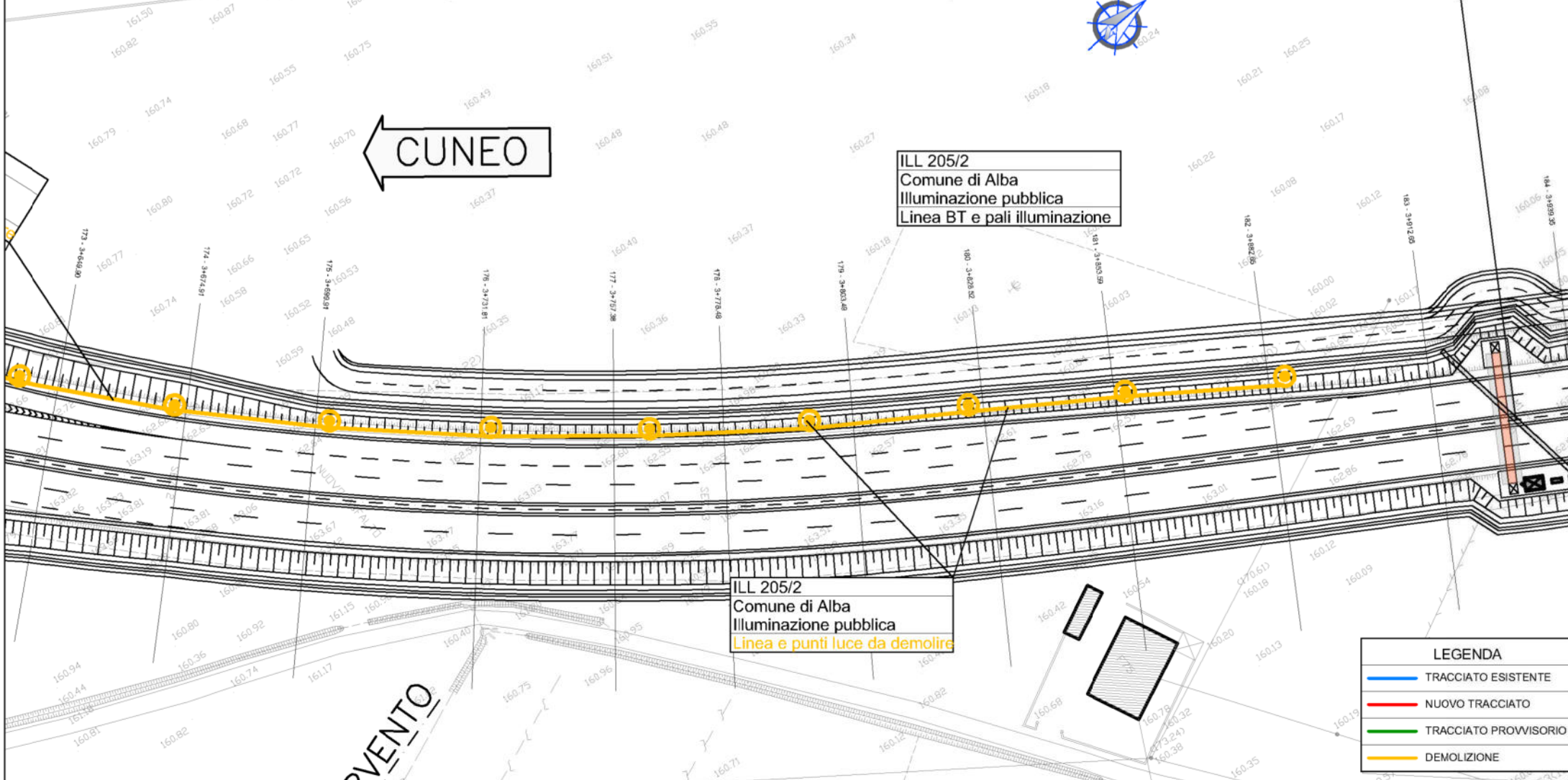
Descrizione interferenza:  
L'impianto di illuminazione risulta interferente con l'adeguamento della tangenziale e di prevede la demolizione di n. 10 punti luce.

Tempistiche previste:  
Per la realizzazione della variante sono previsti xxx giorni lavorativi.

Note:

Comune di	Alba (CN)
Progressiva	da km 3+480 a km 3+887
Scala	1:2000
Rif. Tavola	Tav. n.

PLANIMETRIA Scala 1:2000



LEGENDA

<span style="color: blue;">—</span>	TRACCIATO ESISTENTE
<span style="color: red;">—</span>	NUOVO TRACCIATO
<span style="color: green;">—</span>	TRACCIATO PROVVISORIO
<span style="color: yellow;">—</span>	DEMOLIZIONE



**Autostrada Asti-Cuneo**

ADEGUAMENTO DELLA TANGENZIALE DI ALBA

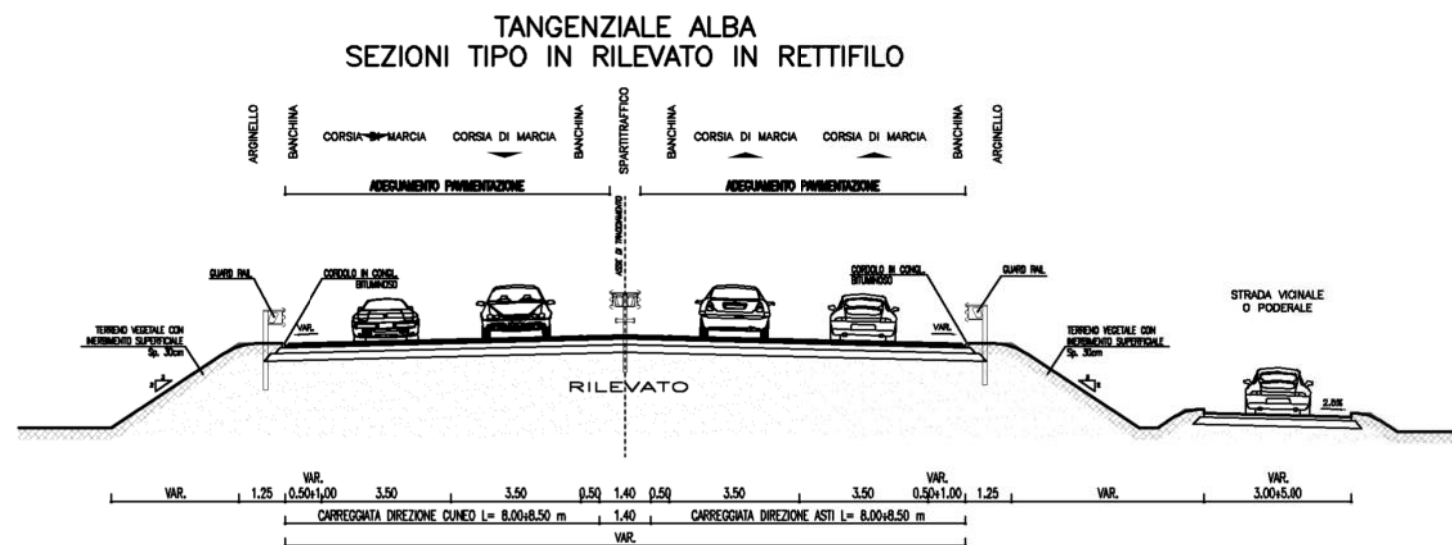
PROGETTO DEFINITIVO

INTERFERENZE  
FASCICOLO SCHEDE DI RISOLUZIONE  
Pubblica illuminazione

IMPRESA	PROGETTISTA	INTEGRATORE ATIVITA' SPEDIZIONE	COMMITTENTE
ITINERA	PROGER	PROGER	Autostrada Asti-Cuneo S.p.A. Sede e Direzione: S.A.L.E. s.p.a. (Gruppo ANA) Via XX Settembre, 80/C 00187 Roma



SEZIONE TIPO



Scheda n. ILL 206

Ente Gestore  
Comune di Alba  
Illuminazione Pubblica  
Via  
Referente:

Descrizione interferenza:

Linea elettrica a bassa tensione e pali per l'illuminazione pubblica posti a lato della Tangenziale in carreggiata est, all'altezza dell'azienda Latina Freddo.

Descrizione interferenza:

La linea e i punti luce non interferiscono con i lavori di adeguamento della tangenziale.

Tempistiche previste:

Per la realizzazione della variante sono previsti xxx giorni lavorativi.

Note:

Comune di

Alba (CN)

Progressiva

da km 3+994 a km 4+057

Scala

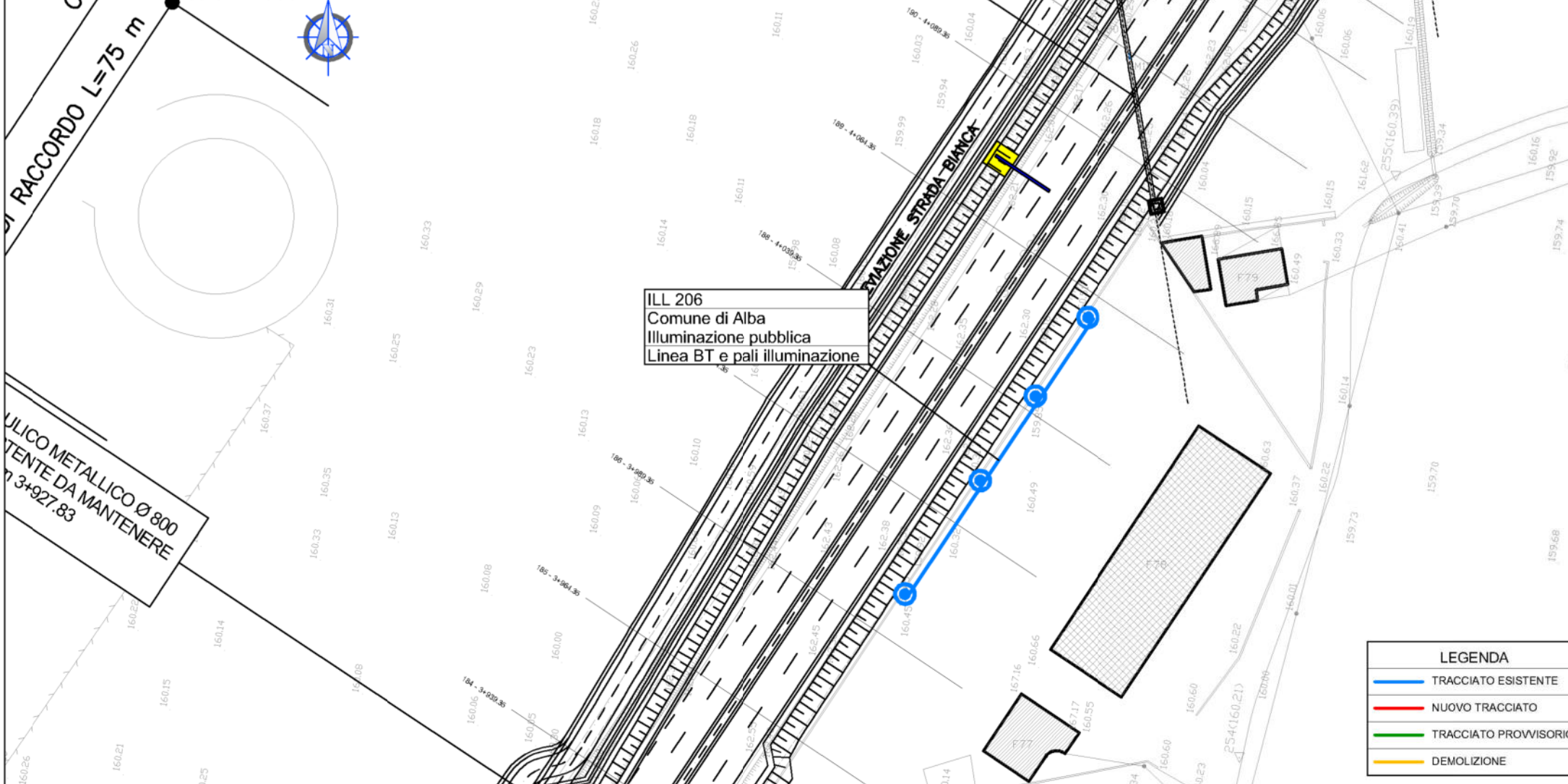
1:2000

Rif. Tavola

Tav. n.



PLANIMETRIA Scala 1:2000



ADEGUAMENTO DELLA TANGENZIALE DI ALBA

PROGETTO DEFINITIVO

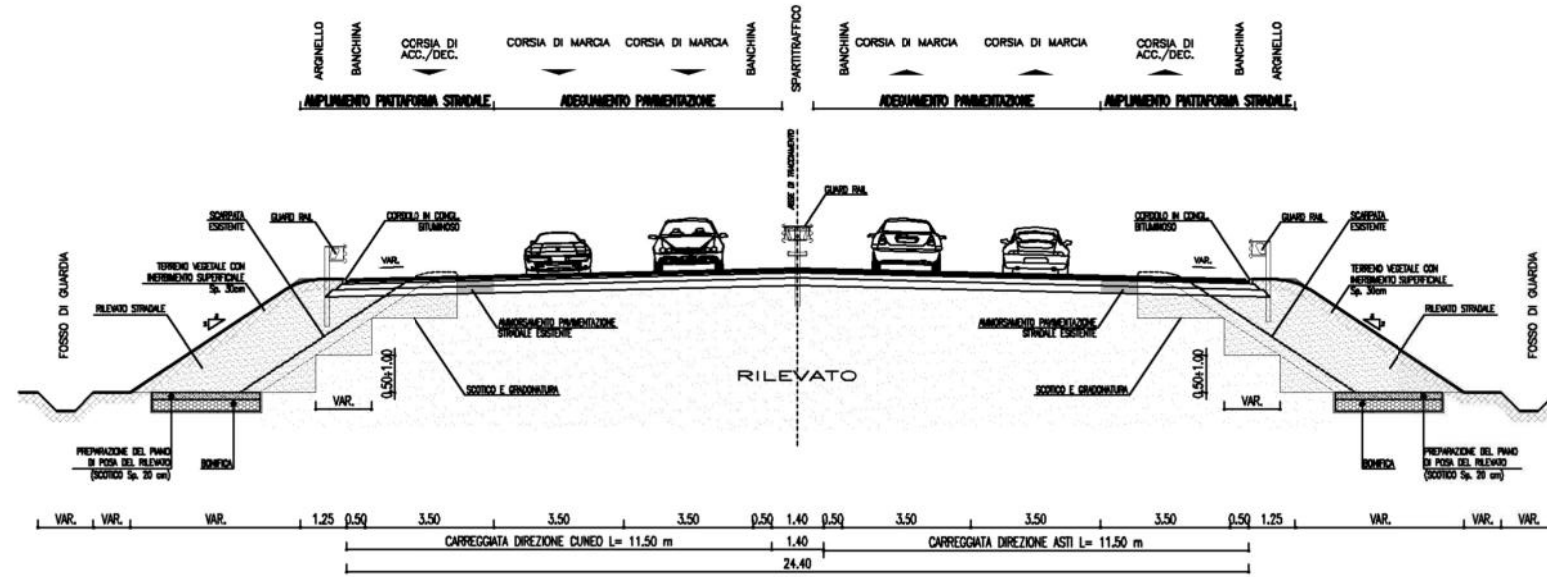
INTERFERENZE  
FASCICOLO SCHEDE DI RISOLUZIONE  
Pubblica illuminazione

LEGENDA	
<span style="color: blue;">—</span>	TRACCIATO ESISTENTE
<span style="color: red;">—</span>	NUOVO TRACCIATO
<span style="color: green;">—</span>	TRACCIATO PROVVISORIO
<span style="color: yellow;">—</span>	DEMOLIZIONE

IMPRESA	PROGETTISTA	INTEGRATORE ATIVITA' SPEDIZIONE	COMMITTENTE
ITINERA	PROGER	PROGER	Autostrada Asti-Cuneo S.p.A. Sede e Direzione: S.A.L.S. s.p.a. - Strada 1049 Via XX Settembre, 80/C 00187 Roma

SEZIONE TIPO

TANGENZIALE ALBA  
SEZIONI TIPO IN RILEVATO CON CORSIE DI ACC/DEC



Scheda n. ILL 207

Ente Gestore  
Comune di Alba  
Illuminazione Pubblica  
Via  
Referente:

Descrizione interferenza:  
Linea elettrica a bassa tensione e pali per l'illuminazione pubblica posti a lato della tangenziale in carreggiata ovest all'altezza dell'area di servizio Alba Ovest.

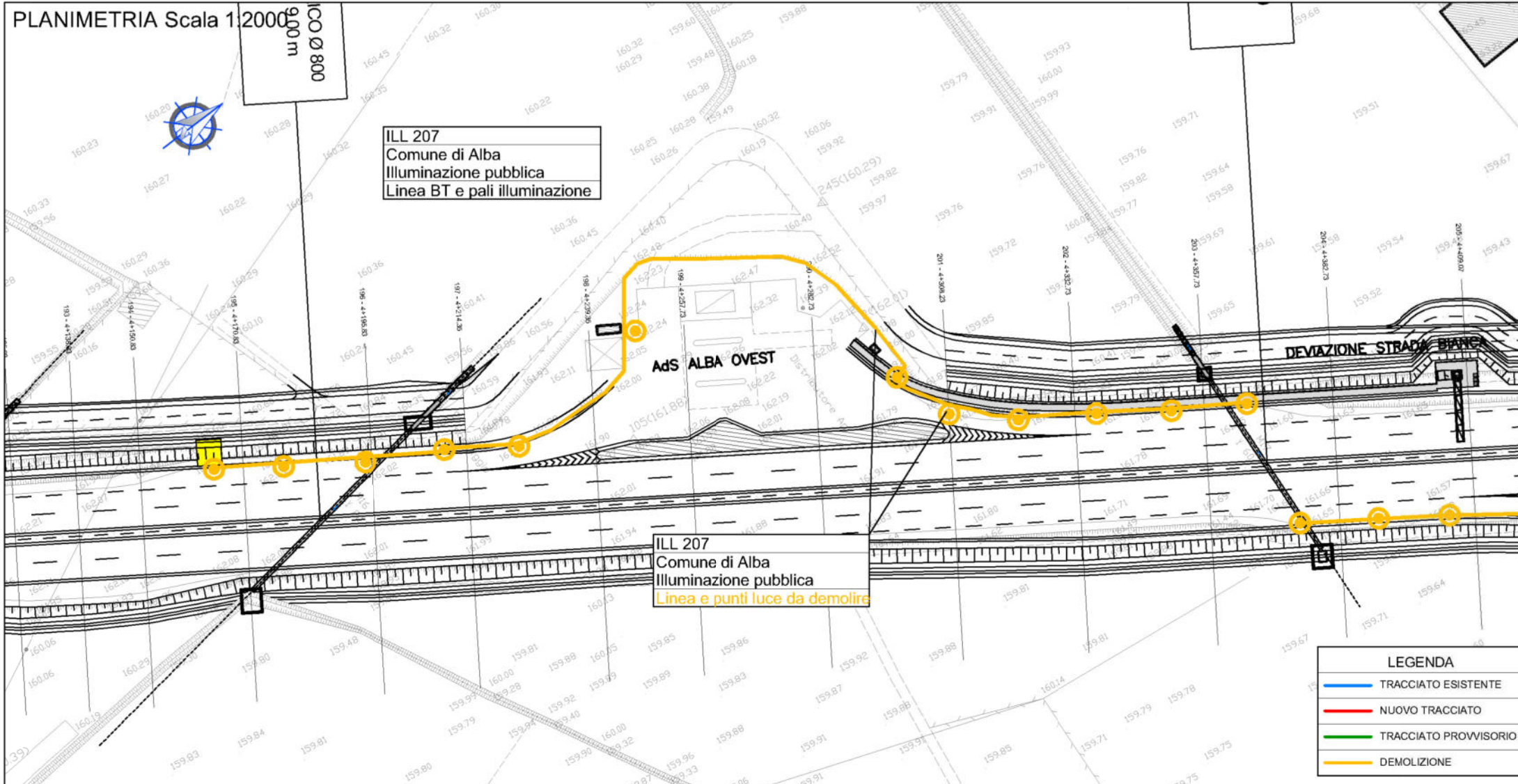
Descrizione interferenza:  
L'impianto di illuminazione risulta interferente con l'adeguamento della tangenziale e con gli accessi all'area di servizio; si prevede la demolizione di n. 12 punti luce.

Tempistiche previste:  
Per la realizzazione della variante sono previsti xxx giorni lavorativi.

Note:

Comune di	Alba (CN)
Progressiva	da km 4+165 a km 4+370
Scala	1:2000
Rif. Tavola	Tav. n.

PLANIMETRIA Scala 1:2000



ADEGUAMENTO DELLA TANGENZIALE DI ALBA

PROGETTO DEFINITIVO

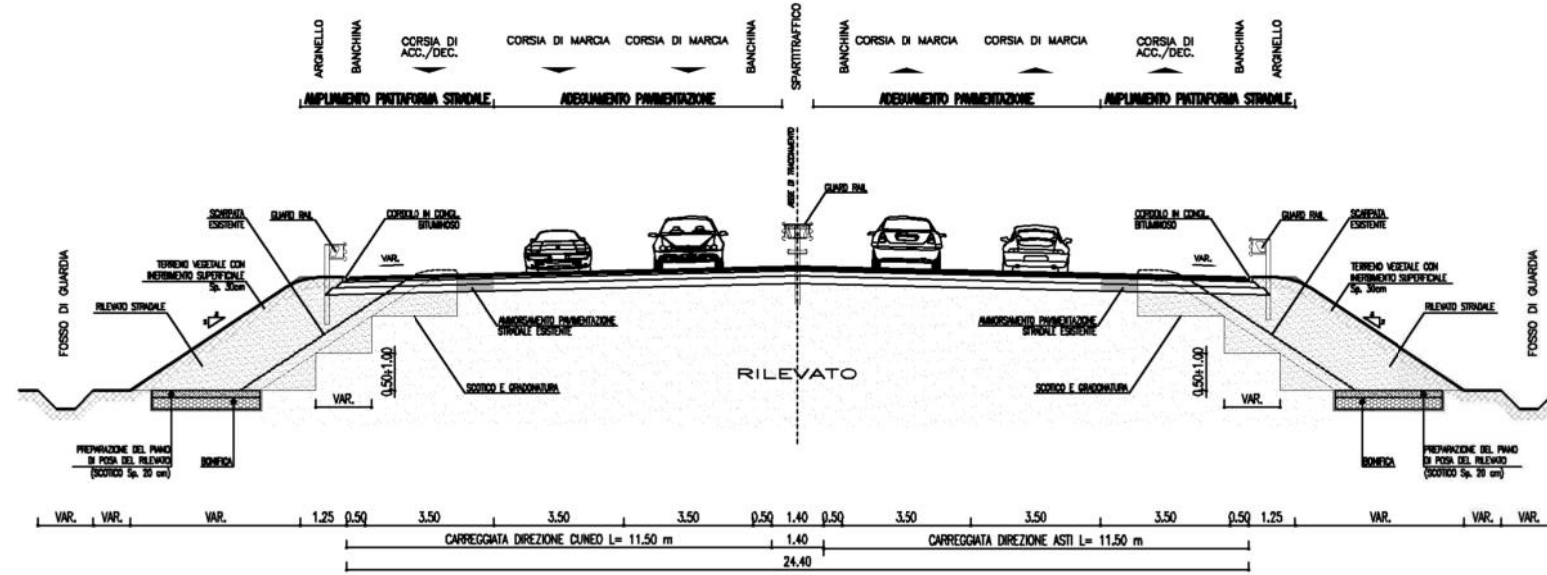
INTERFERENZE  
FASCICOLO SCHEDE DI RISOLUZIONE  
Pubblica illuminazione

LEGENDA	
	TRACCIATO ESISTENTE
	NUOVO TRACCIATO
	TRACCIATO PROVVISORIO
	DEMOLIZIONE

IMPRESA	PROGETTISTA	INTEGRATORE ATIVITA' SPEDIZIONE	COMMITTENTE
			Autostrada Asti-Cuneo S.p.A. Strada 6 Quadrilatero, 24222 ALBA (CN) Via XX Settembre, 80/C 00187 Roma

SEZIONE TIPO

TANGENZIALE ALBA  
SEZIONI TIPO IN RILEVATO CON CORSIE DI ACC/DEC



Scheda n. ILL 208

Ente Gestore  
Comune di Alba  
Illuminazione Pubblica  
Via  
Referente:

Descrizione interferenza:  
Linea elettrica a bassa tensione e pali per l'illuminazione pubblica posti a lato della tangenziale in carreggiata ovest all'altezza dell'area di servizio Alba Est.

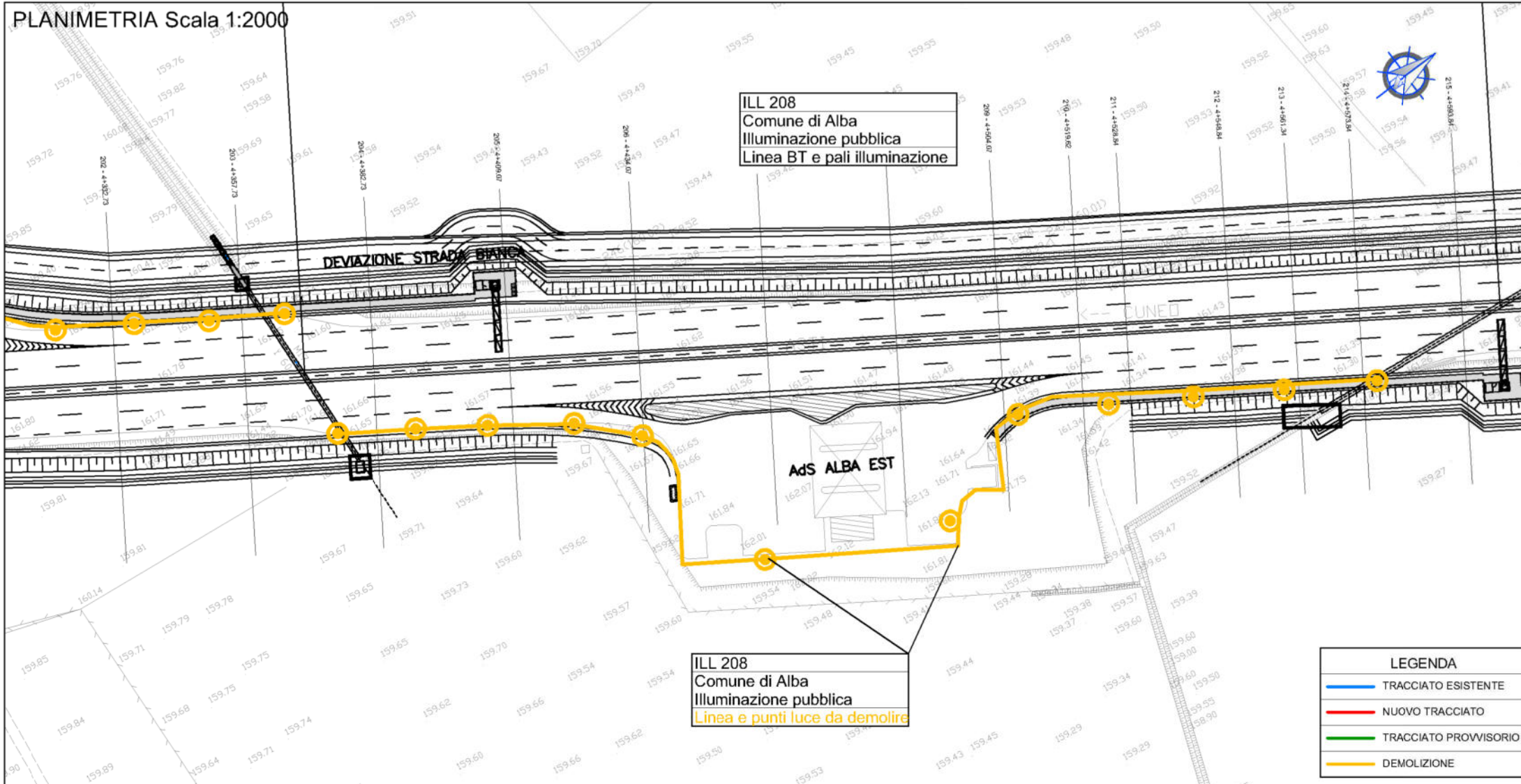
Descrizione interferenza:  
L'impianto di illuminazione risulta interferente con l'adeguamento della tangenziale e con gli accessi all'area di servizio; si prevede la demolizione di n. 12 punti luce.

Tempistiche previste:  
Per la realizzazione della variante sono previsti xxx giorni lavorativi.

Note:

Comune di	Alba (CN)
Progressiva	da km 4+370 a km 4+575
Scala	1:2000
Rif. Tavola	Tav. n.

PLANIMETRIA Scala 1:2000



ADEGUAMENTO DELLA TANGENZIALE DI ALBA

PROGETTO DEFINITIVO

INTERFERENZE  
FASCICOLO SCHEDE DI RISOLUZIONE  
Pubblica illuminazione

IMPRESA	PROGETTISTA	INTEGRATORE ATIVITA' SPEDIZIONE	COMMITTENTE
ITINERA	PROGER	PROGER	Autostrada Asti-Cuneo S.p.A. Ingegneria e Architettura, S.p.A. s.r.l. (Gruppo ANA) Via XX Settembre, 80/1 00187 Roma