




Autostrada Asti-Cuneo

ADEGUAMENTO DELLA TANGENZIALE DI ALBA

PROGETTO DEFINITIVO

Schede di risoluzione delle interferenze

MIROGLIO - Acquedotti

IMPRESA 	PROGETTISTA 	INTEGRATORE ATTIVITA' SPECIALISTICHE Dott. Ing. Salvatore Sguazzo Albo degli Ingegneri provincia di Salerno n. 5031 	COMMITTENTE Autostrada Asti-Cuneo S.p.A. Direzione e Coordinamento: S.A.L.T. p.A. (Gruppo ASTM) Via XX Settembre, 98/E 00187 Roma
--	--	---	---

REV.	DATA	DESCRIZIONE	REDATTO	CONTR.	APPROV.	RIESAME	DATA	SCALA
A	05-2021	EMISSIONE	G. Idra	G.Giambra	Ing. Sguazzo	XXXX	MAGGIO 2021	1:2000
							N. PROGR.	
							01.05.20	

CODIFICA	PROGETTO	LIV	DOCUMENTO	REV	WBS
	P018	D	INT SH 006	A	A33ITA0000
					CUP G64E20002060005

RESPONSABILE DEL PROCEDIMENTO	VISTO DELLA COMMITTENTE

Il presente documento non potrà essere copiato, riprodotto o altrimenti pubblicato, in tutto od in parte, senza il consenso scritto dell'Autostrada ASTI - CUNEO S.p.A. Ogni utilizzo non autorizzato sarà perseguito a norma di legge. This document may not be copied, reproduced or published, either in part or in its entirety, without the written permission of Autostrada Asti - Cuneo S.p.A. Unauthorized use will be persecuted by law.

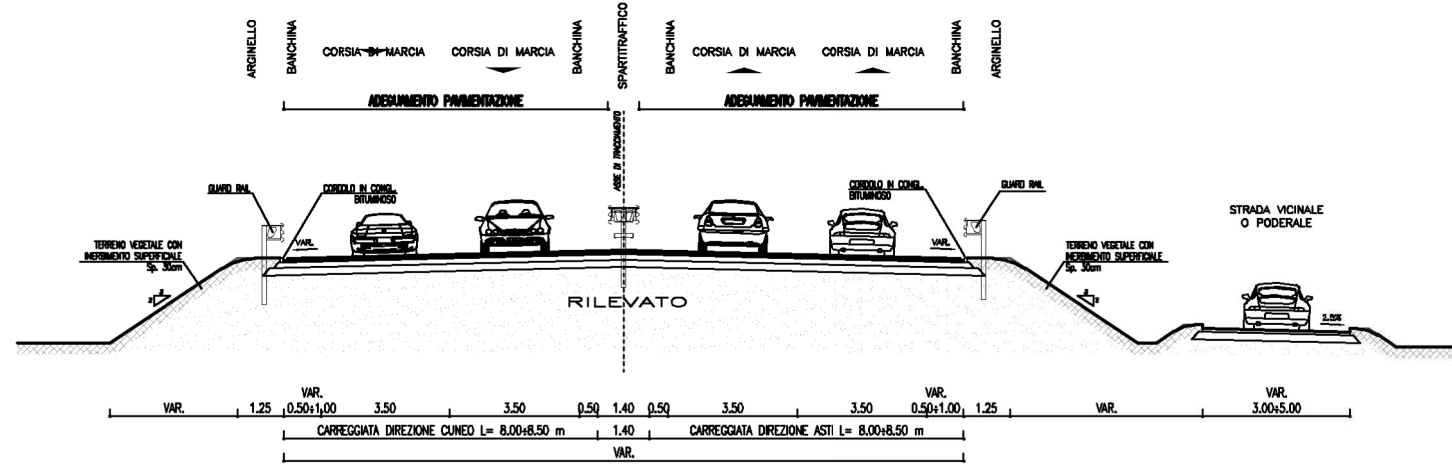
Collegamento autostradale A33: Asti - Cuneo
Tronco II – Lotto 6 stralcio “a” ed adeguamento della Tangenziale di Alba.

ENTE GESTORE	INDIRIZZO	RESPONSABILI
Miroglio Tessile S.p.A. Acquedotti	Via Santa Margherita 23 - 12051 Alba (CN)	

Numero interferenza	N° tav. riferim.	Descrizione	Ente di appartenenza	Risoluzione	Tempistiche		Progressiva		Comuni interessati
					Provis.	Definitivo	da km	a km	
A pe 78/1		Acquedotto con tubo in pead ø 20 posto in attraversamento alla Tangenziale di Alba poco prima dello svincolo di Alba Nord/Est, nei pressi di un campo nomadi.	Miroglio Tessile S.p.A.	L'acquedotto interferisce con l'adeguamento della tangenziale e delle strade laterali e necessita di protezioni nel tratto in attraversamento per circa 30 metri.		20 gg	3+075		Alba (CN)
A fe 78/1		Acquedotto con tubo in ferro ø 40 posto in attraversamento alla Tangenziale di Alba poco prima dello svincolo di Alba Nord/Est, nei pressi di un campo nomadi.	Miroglio Tessile S.p.A.	L'acquedotto interferisce con l'adeguamento della tangenziale e delle strade laterali e necessita di protezioni nel tratto in attraversamento per circa 30 metri.		20 gg	3+075		Alba (CN)

SEZIONE TIPO

TANGENZIALE ALBA
SEZIONI TIPO IN RILEVATO IN RETTIFILLO



Scheda n. A pe 78/1

Ente Gestore
MIROGLIO TESSILE Acquedotti
Via Santa Margherita 23
12051 Alba (CN)
Referente:

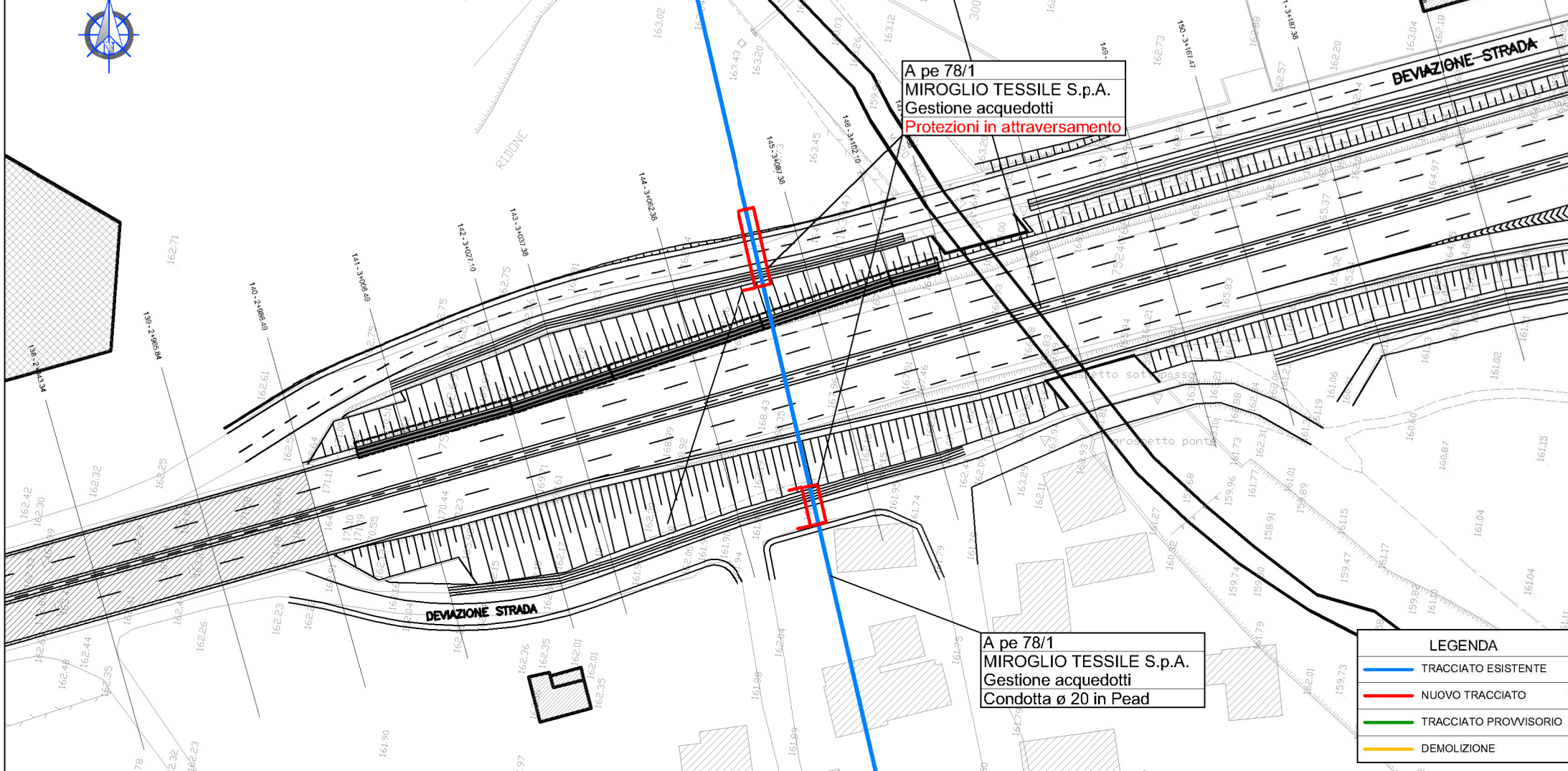
Descrizione interferenza:
Acquedotto con tubo in Pead \varnothing 20 posto in attraversamento alla Tangenziale di Alba poco prima dello svincolo di Alba Nord/Est, nei pressi di un campo nomadi.

Descrizione interferenza:
L'acquedotto interferisce con l'adeguamento della tangenziale e delle strade laterali e necessita di protezioni nel tratto in attraversamento per circa 68 metri.

Tempistiche previste:
Per la realizzazione della variante sono previsti xxx giorni lavorativi.
Note: le fondazioni delle barriere dovranno essere adeguate alle tubazioni.

Comune di	Alba (CN)
Progressiva	km 3+075
Scala	1:1000
Rif. Tavola	Tav. n.

PLANIMETRIA Scala 1:1000



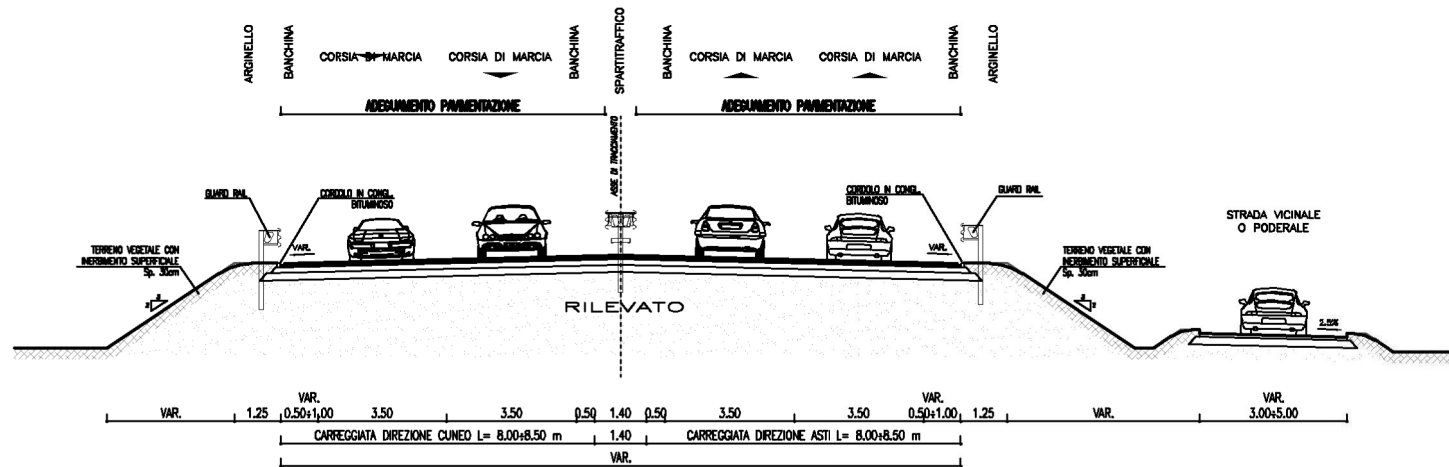
ADEGUAMENTO DELLA TANGENZIALE DI ALBA

PROGETTO DEFINITIVO

INTERFERENZE
FASCICOLO SCHEDE DI RISOLUZIONE
MIROGLIO

IMPRESA	PROGETTISTA	INTEGRATORE ATTIVITA' SPECIALISTICHE	COMMITTENTE
ITINERA	PROGER	PROGER	Autostrada Asti-Cuneo S.p.A. Divisione e Coordinamento S.A.L.T. S.p.A. Gruppo ANAS Via XX Settembre, 80/C 00187 Roma

TANGENZIALE ALBA
SEZIONI TIPO IN RILEVATO IN RETTIFILLO



Scheda n. A fe 78/1

Ente Gestore
MIROGLIO TESSILE Acquedotti
Via Santa Margherita 23
12051 Alba (CN)
Referente:

Descrizione interferenza:

Acquedotto con tubo in ferro ϕ 40 posto in attraversamento alla Tangenziale di Alba poco prima dello svincolo di Alba Nord/Est, nei pressi di un campo nomadi.

Descrizione interferenza:

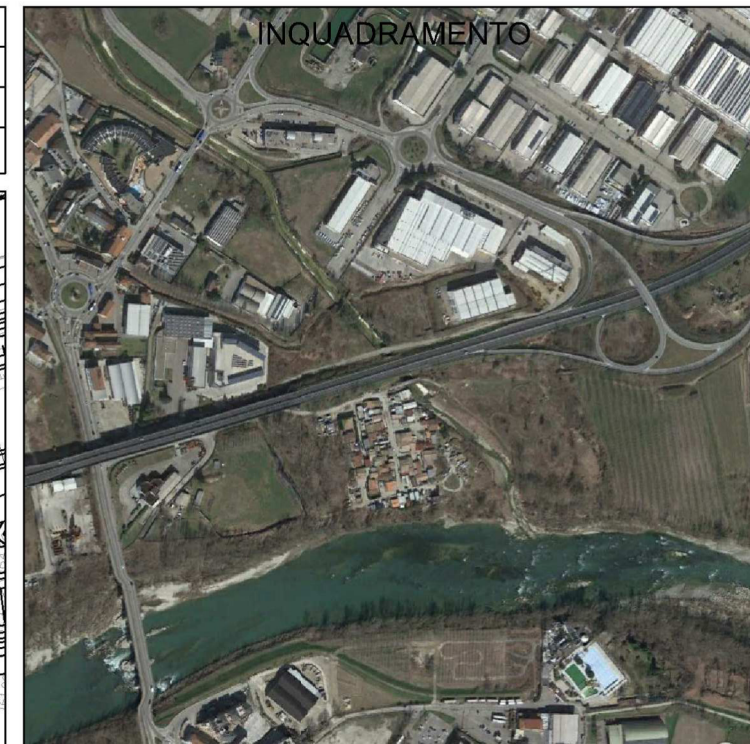
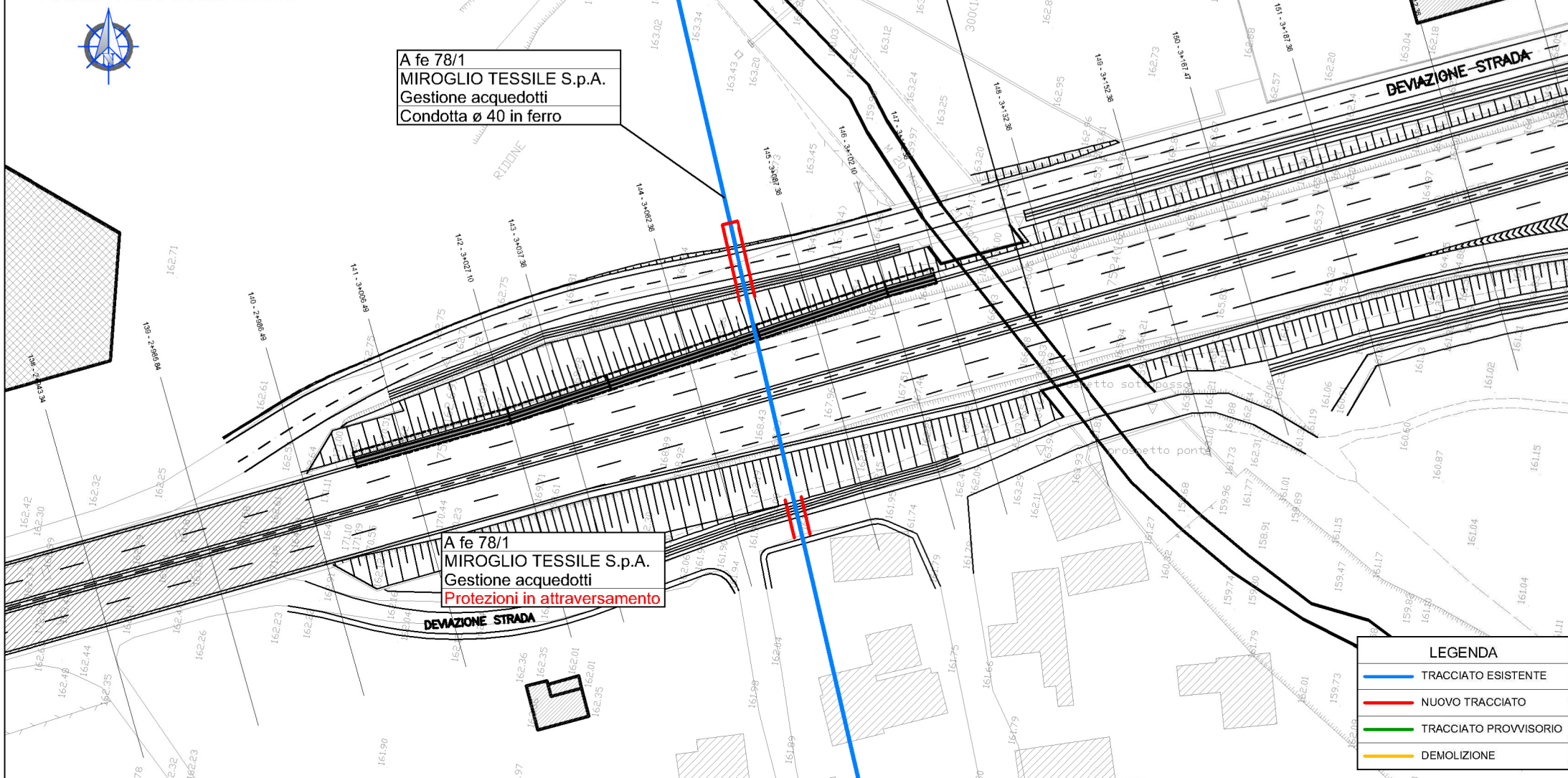
L'acquedotto interferisce con l'adeguamento della tangenziale e delle strade laterali e necessita di protezioni nel tratto in attraversamento per circa 68 metri.

Tempistiche previste:

Per la realizzazione della variante sono previsti xxx giorni lavorativi.
Note: le fondazioni delle barriere dovranno essere adeguate alle tubazioni.

Comune di	Alba (CN)
Progressiva	km 3+075
Scala	1:1000
Rif. Tavola	Tav. n.

PLANIMETRIA Scala 1:1000



ADEGUAMENTO DELLA TANGENZIALE DI ALBA

PROGETTO DEFINITIVO

INTERFERENZE
FASCICOLO SCHEDE DI RISOLUZIONE
MIROGLIO

IMPRESA	PROGETTISTA	INTEGRATORE ATTIVITA' SPECIALISTICHE	COMMITTENTE
ITINERA	PROGER	PROGER	Autostrada Asti-Cuneo S.p.A. Divisione e Coordinamento SULLI, S.p.A. Gruppo ANAS Via XX Settembre, 80/C 00187 Roma