




Autostrada Asti-Cuneo

ADEGUAMENTO DELLA TANGENZIALE DI ALBA

PROGETTO DEFINITIVO

Schede di risoluzione delle interferenze

TERNA S.p.A. - Alte Tensioni

IMPRESA 	PROGETTISTA 	INTEGRATORE ATTIVITA' SPECIALISTICHE Dott. Ing. Salvatore Sguazzo Albo degli Ingegneri provincia di Salerno n. 5031 	COMMITTENTE Autostrada Asti-Cuneo S.p.A. Direzione e Coordinamento: S.A.L.T. p.A. (Gruppo ASTM) Via XX Settembre, 98/E 00187 Roma
--	--	---	---

REV.	DATA	DESCRIZIONE	REDATTO	CONTR.	APPROV.	RIESAME	DATA	SCALA
A	05-2021	EMISSIONE	G. Idra	G.Giambra	Ing. Sguazzo	XXXX	MAGGIO 2021	1:2000
							N. PROGR. 01.05.24	

CODIFICA	PROGETTO	LIV	DOCUMENTO	REV	WBS
	P018	D	INT SH 010	A	A33IT A0000
					CUP G64E20002060005

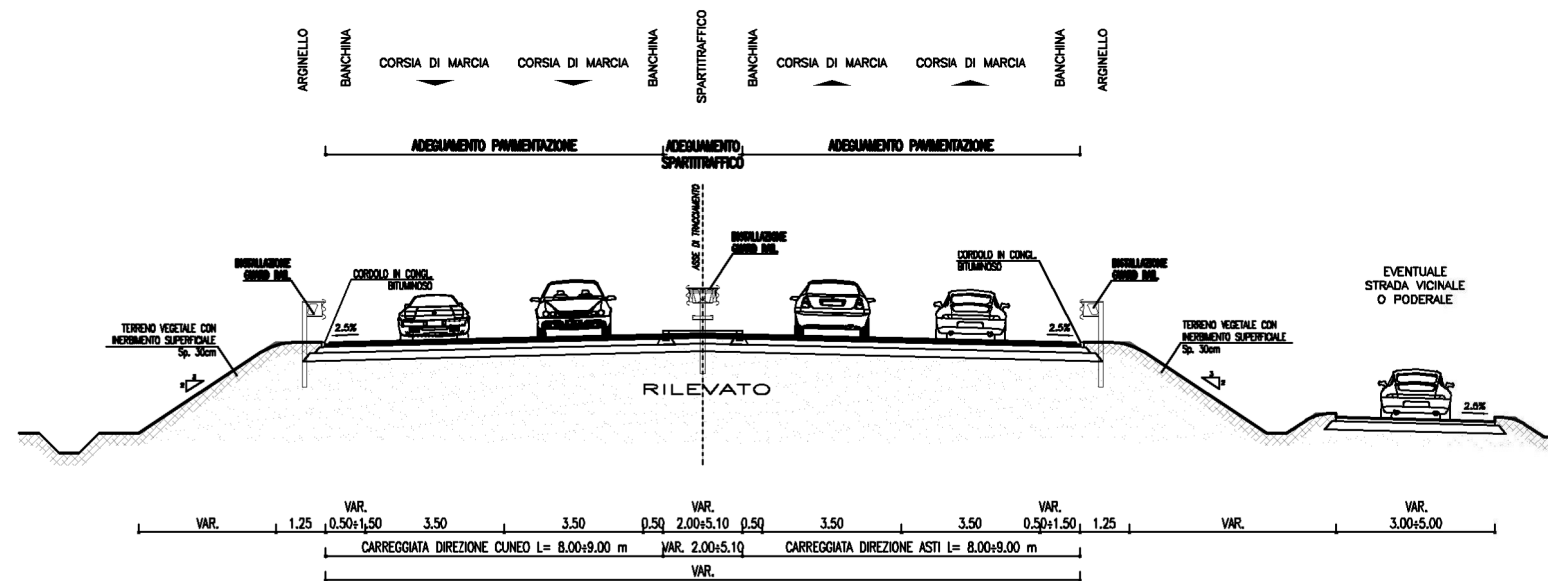
RESPONSABILE DEL PROCEDIMENTO	VISTO DELLA COMMITTENTE

Collegamento autostradale A33: Asti - Cuneo
Tronco II – Lotto 6 stralcio “a” ed adeguamento della Tangenziale di Alba.

ENTE GESTORE	INDIRIZZO	RESPONSABILI
TERNA RETE ITALIA S.p.A. Alte Tensioni	Direzione Territoriale Nord Ovest Strada del Drosso, 75, 10135 Torino - Italia	Bruno Crivellaro - Unità Impianti Torino Tel. +39 011 206 5914 - Cell. +39 329 9547973- +39 346 5070701

Numero interferenza	N° tav. riferim.	Descrizione	Ente di appartenenza	Risoluzione	Tempistiche		Progressiva		Comuni interessati
					Provis.	Definitivo	da km	a km	
E at 90/1		Linea elettrica ad alta tensione - 132 kV S.Vittoria d'Alba - posta in attraversamento alla Tangenziale di Alba, poco prima dello svincolo di Alba Sud/Ovest.	Terna S.p.A.	Per la linea elettrica ad alta tensione aerea, in attraversamento alla tangenziale, risultano verificati i franchi orizzontali e verticali. Sarà necessario verificare con Terna la cantierizzazione dell'opera ed eventualmente concordare un fuori servizio della linea.		30 gg			Alba (CN)
E at 84		Linea elettrica ad alta tensione, 132 kV Valpone - UT Ferrero T.653, posta in attraversamento alla Tangenziale di Alba e allo svincolo di Alba centro.	Terna S.p.A.	La linea elettrica risulta compatibile altimetricamente e planimetricamente		30 gg			Alba (CN)

TANGENZIALE ALBA
SEZIONI TIPO IN RILEVATO IN RETTIFILLO



Scheda n. E at 90/1

Ente Gestore
Terna Rete Italia S.p.A.
Direzione Territoriale Nord/Ovest
Strada del Dosso 75 - 10135 Torino
Referente: Bruno Crivellaro

Descrizione interferenza:
Linea elettrica ad alta tensione - 132 kV S.Vittoria d'Alba - posta in attraversamento alla Tangenziale di Alba, poco prima dello svincolo di Alba Sud/Ovest.

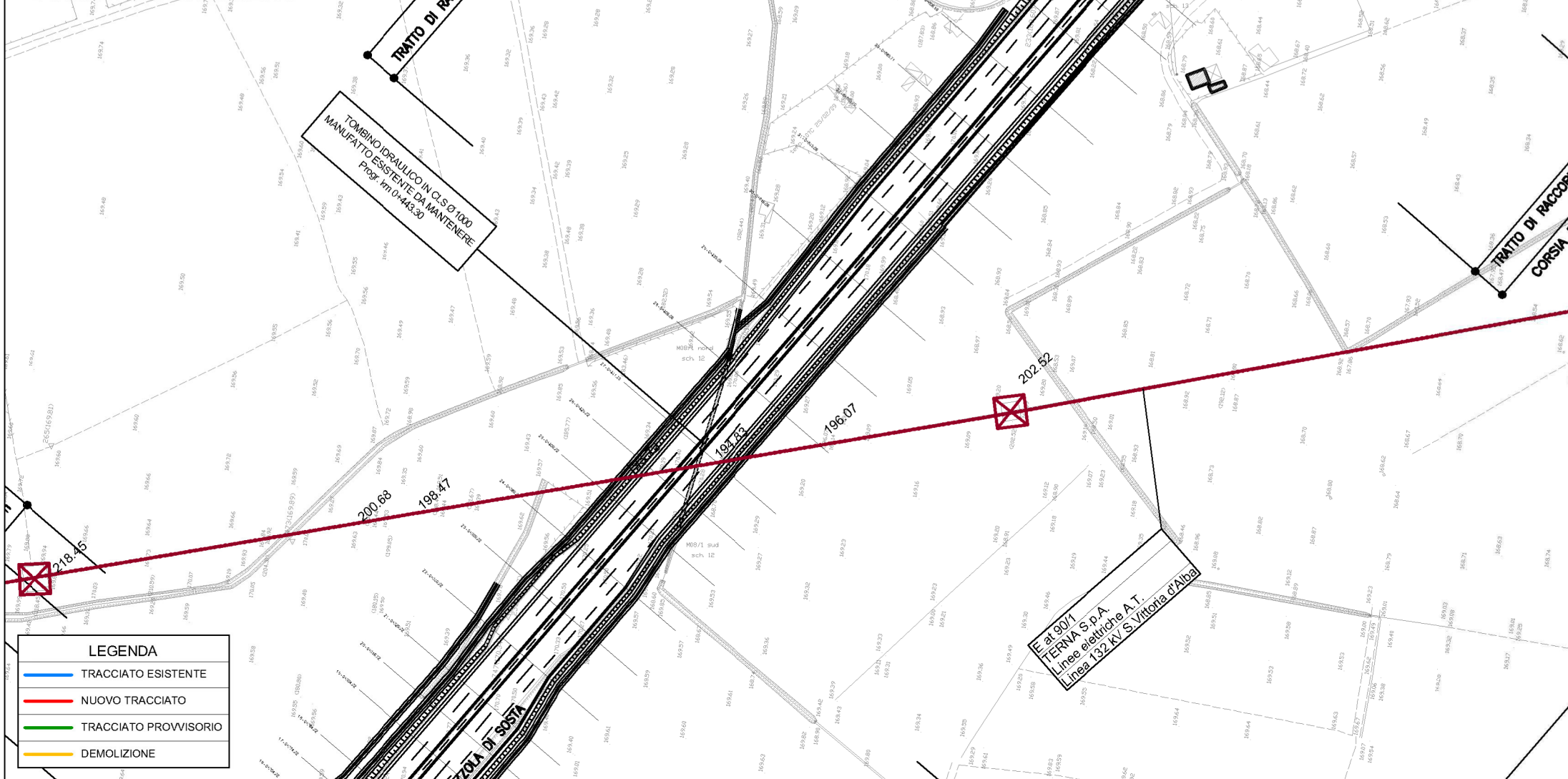
Descrizione interferenza:
Per la linea elettrica ad alta tensione aerea, in attraversamento alla tangenziale, risultano verificati i franchi orizzontali e verticali. Sarà necessario verificare con Terna la cantierizzazione dell'opera ed eventualmente concordare un fuori servizio della linea.

Tempistiche previste:
Non interferente.

Note:
verificare con Terna la cantierizzazione dell'opera ed eventualmente concordare un fuori servizio della linea

Comune di	Alba (CN)
Progressiva	km
Scala	1:2000
Rif. Tavola	Tav. n.

PLANIMETRIA Scala 1:2000



ADEGUAMENTO DELLA TANGENZIALE DI ALBA

PROGETTO DEFINITIVO

INTERFERENZE
FASCICOLO SCHEDE DI RISOLUZIONE
TERNA

LEGENDA	
	TRACCIATO ESISTENTE
	NUOVO TRACCIATO
	TRACCIATO PROVVISORIO
	DEMOLIZIONE

IMPRESA	PROGETTISTA	INTEGRATORE ATTIVITA' SPECIALISTICHE	COMMITTENTE
			Autostrada Asti-Cuneo S.p.A. Divisione e Sviluppo S.R.L.S. S.p.A. Gruppo ANAS Via XX Settembre, 90/E 00187 Roma

Scheda n. E at 84

Ente Gestore
Terna Rete Italia S.p.A.
Direzione Territoriale Nord/Ovest
Strada del Dosso 75 - 10135 Torino
Referente: Bruno Crivellaro

Descrizione interferenza:
Linea elettrica ad alta tensione, 132 kV Valpone - UT Ferrero T.653, posta in attraversamento alla Tangenziale di Alba e allo svincolo di Alba centro.

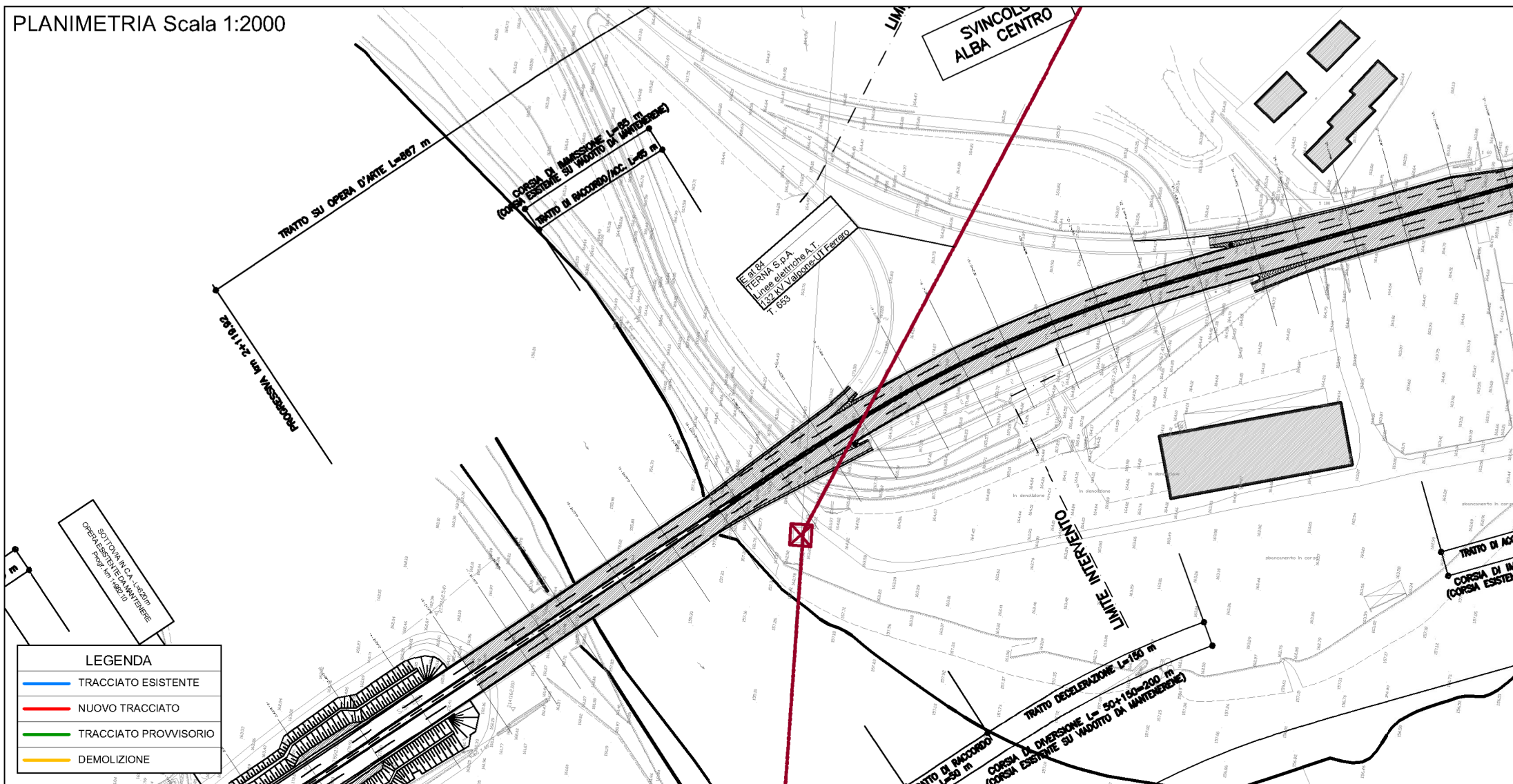
Descrizione interferenza:
Non sono previsti interventi su questo tratto di tangenziale.

Tempistiche previste:
Non interferente.

Note:

Comune di	Alba (CN)
Progressiva	km
Scala	1:2000
Rif. Tavola	Tav. n.

PLANIMETRIA Scala 1:2000



ADEGUAMENTO DELLA TANGENZIALE DI ALBA

PROGETTO DEFINITIVO

INTERFERENZE
FASCICOLO SCHEDE DI RISOLUZIONE
TERNA

IMPRESA	PROGETTISTA	INTEGRATORE ATTIVITA' SPECIALISTICHE	COMMITTENTE
			Autostrada Asti-Cuneo S.p.A. Divisione e Coordinamento S.A.L.S. S.p.A. (Gruppo ANAS) Via XX Settembre, 90/E 00187 Roma