

Punto di vista 1 - Configurazione Ante Operam



Punto di vista 1 - Configurazione Post Operam



Punto di vista 2 - Configurazione Ante Operam



Punto di vista 2 - Configurazione Post Operam



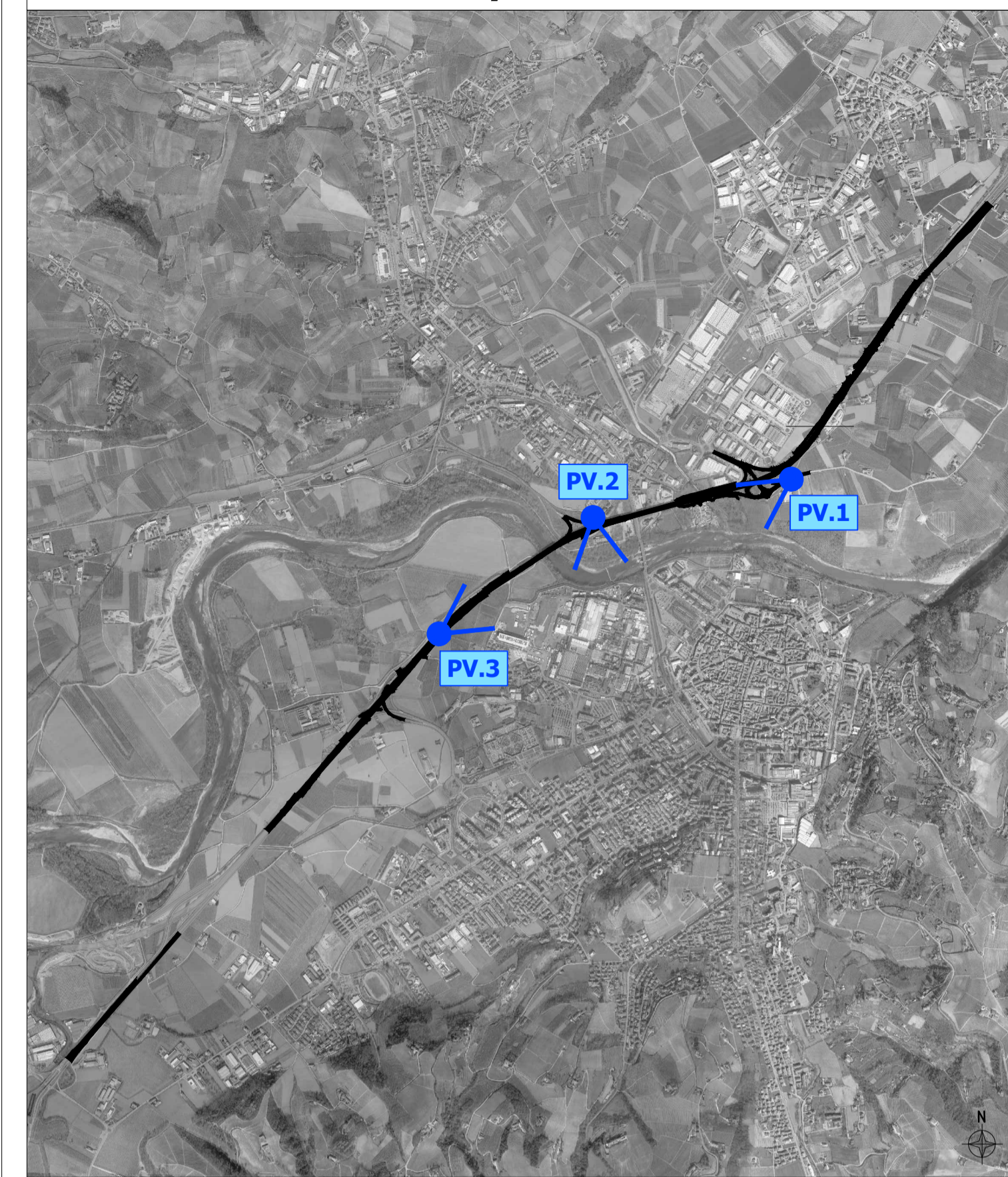
Punto di vista 3 - Configurazione Ante Operam






Punto di vista 3 - Configurazione Post Operam



Key Plan



Legenda

-  Soluzione progettuale Tangenziale Alba
-  Punti di ripresa fotografica
-  PV.n Riferimento n. foto





ADEGUAMENTO DELLA TANGENZIALE DI ALBA

PROGETTO DEFINITIVO

02 - STUDI E INDAGINI

02.06 - Compatibilità paesaggistica

Fotosimulazioni

IMPRESA 	PROGETTISTA 	INTEGRATORE ATTIVITA' SPECIALISTICHE Dott. Ing. Salvatore Spazzo Alba degli Ingegneri provincia di Salerno n. 5031	COMMITTENTE Autostrada Asti-Cuneo S.p.A. Direzione e Coordinamento: S.A.L.I. s.p.a. (Gruppo ASTI) Via XX Settembre, 98/E 00187 Roma
--	--	---	---

REV.	DATA	DESCRIZIONE	REDATTO	CONTR.	APPROV.	RIESAME	DATA	SCALA
A	12-2022	EMISSIONE	Ing. Cassini	Ing. Di Prete	Ing. Squazzo	Ing. Squazzo	Dicembre 2022	N. PROG.
							02.06.06	

CODIFICA	PROGETTO	LM	DOCUMENTO	REV	WBS
	P01B	D	AMB	CY	005
				A	664E2000206005

RESPONSABILE DEL PROCEDIMENTO	VISTO DELLA COMMITTENTE