

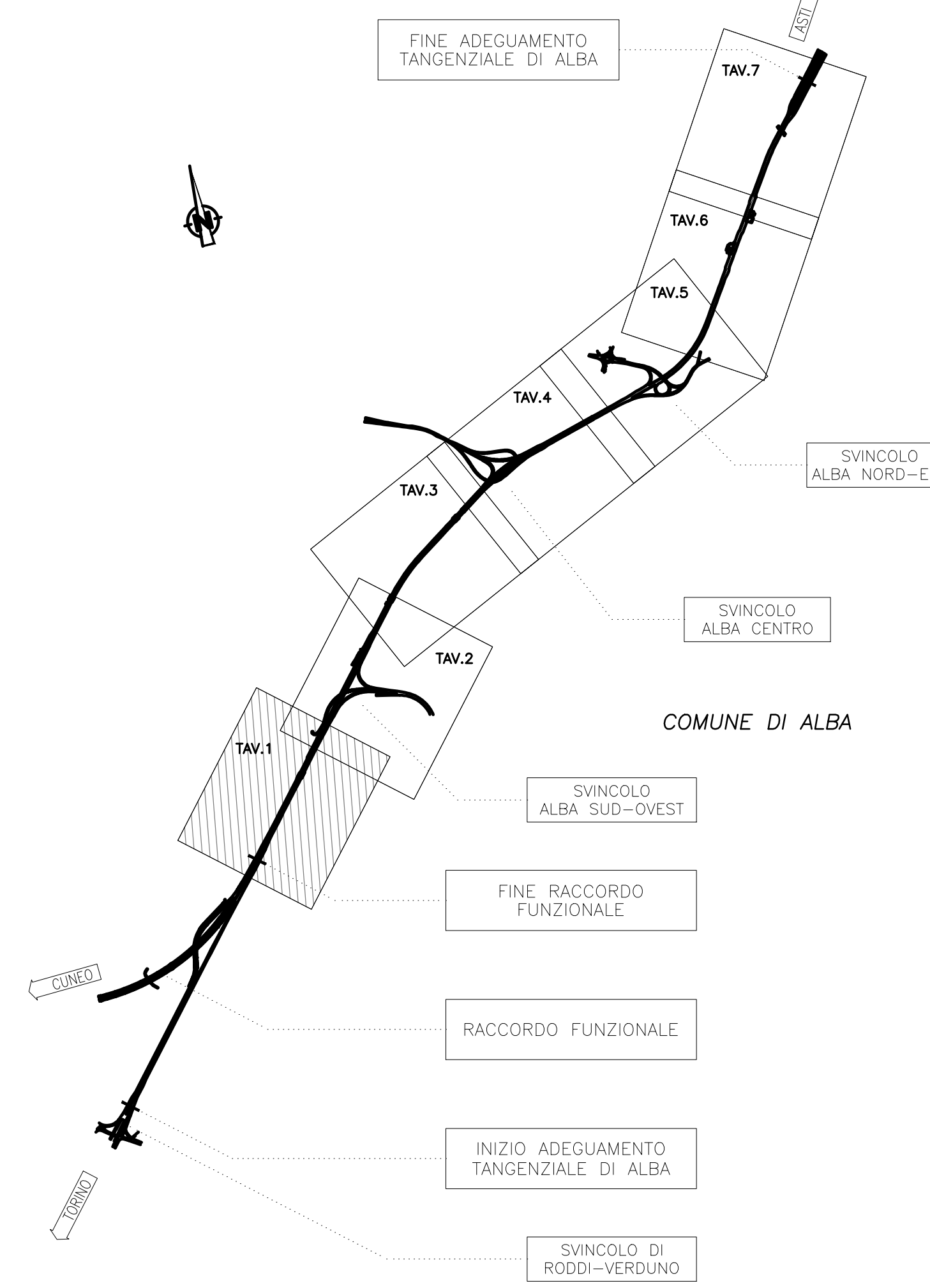
LEGENDA

-  Area oggetto di intervento da sottoporre a BONIFICA SUPERFICIALE: 39284 mq
-  Area da sottoporre a BONIFICA PROFONDA 1: (per scavi fino a -3.00 m da p.c.): 34094 mq
-  Area da sottoporre a BONIFICA PROFONDA 2: (per scavi fino a -5.00 m da p.c.): 5190 mq
-  Area da sottoporre a BONIFICA PROFONDA 3: (per scavi fino a -7.00 m da p.c.): 2285 mq

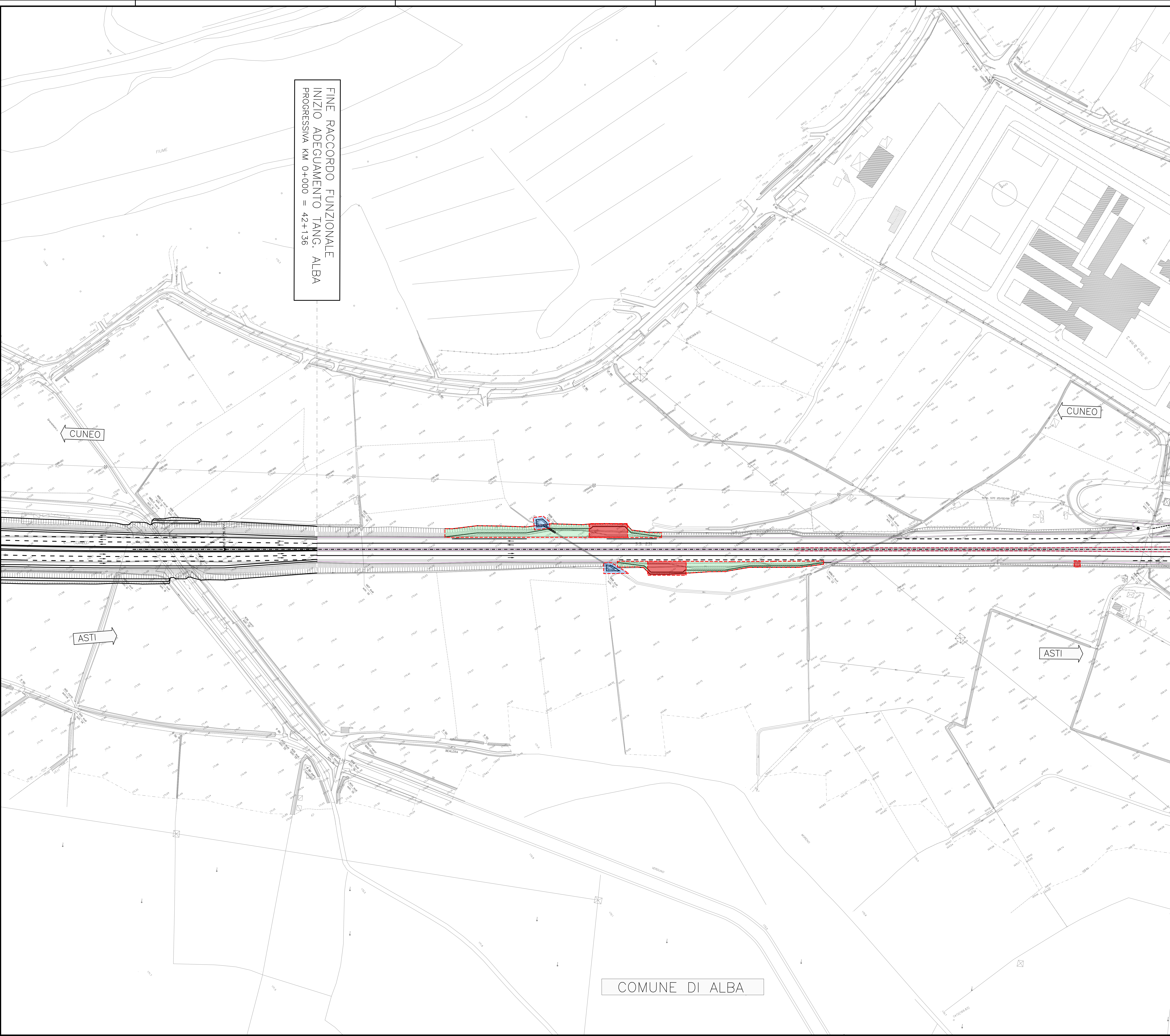
**NOTA:** LA BONIFICA SUPERFICIALE E' PROPEDEUTICA A QUALSIASI BONIFICA PROFONDA E VA ESEGUITA SU TUTTE LE AREE OGGETTO DI INTERVENTO

IL RILIEVO TOPOGRAFICO CELERIMETRICO, IN COORDINATE LOCALI, E' STATO INTEGRATO CON AEROFOTOGRAMMETRICO DI VALORE ESCLUSIVAMENTE COROGRAFICO

QUADRO DI UNIONE






FINE RACCORDO FUNZIONALE  
INIZIO ADEGUAMENTO TANG. ALBA  
PROGRESSIVA KM 0+000 = 42+136



ADEGUAMENTO DELLA TANGENZIALE DI ALBA

PROGETTO DEFINITIVO

02 - STUDI E INDAGINI  
02.07 - Bonifica ordigni bellici  
Planimetria - Tavola 1

IMPRESA	PROGETTISTA	INTEGRATORE ATTIVITA' SPECIALISTICHE	COMMITTENTE					
			Autostrada Asti-Cuneo S.p.A. Divisione e Coordinamento S.C.S. di 10 soci Via XX Settembre, 84/E 00187 Roma					
REV.	DATA	DESCRIZIONE	REDATTO	CONTR.	APPROV.	RIESAME	DATA	SCALA
A	05-2021	EMISSIONE	Ing. Grandi	Ing. Ferrari	Ing. Spazzoli	XXXX	MAGGIO 2021	1:1000
							N. PROGR.	02.07.01
CODIFICA		PROGETTO	IN	DOCUMENTO	REV.	MIS. 031111A000		
		P0118	D	B08	PL	001	A	CUP 634120002000000
RESPONSABILE DEL PROCEDIMENTO				VISTO DELLA COMMITTENTE				

COMUNE DI ALBA