

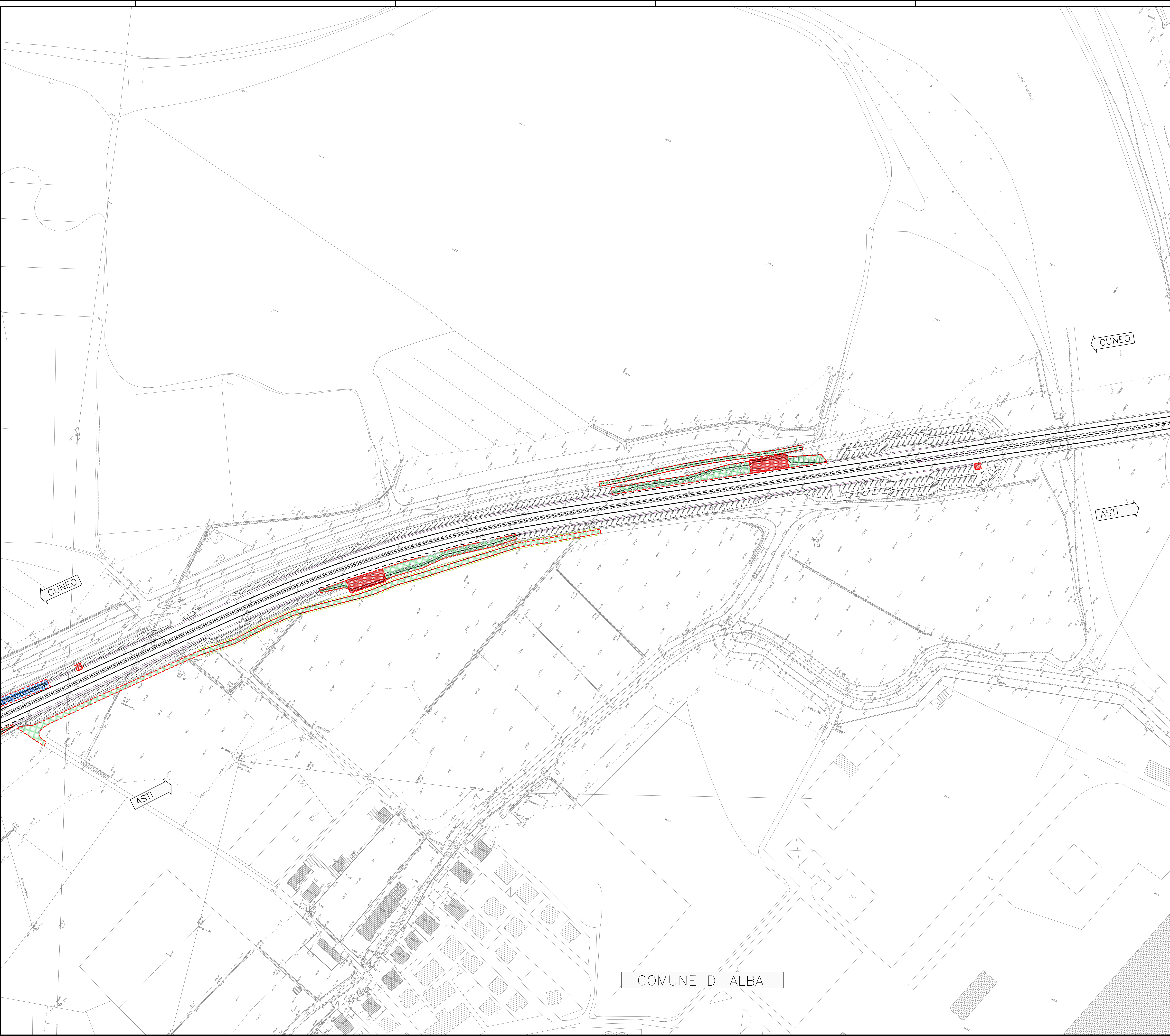
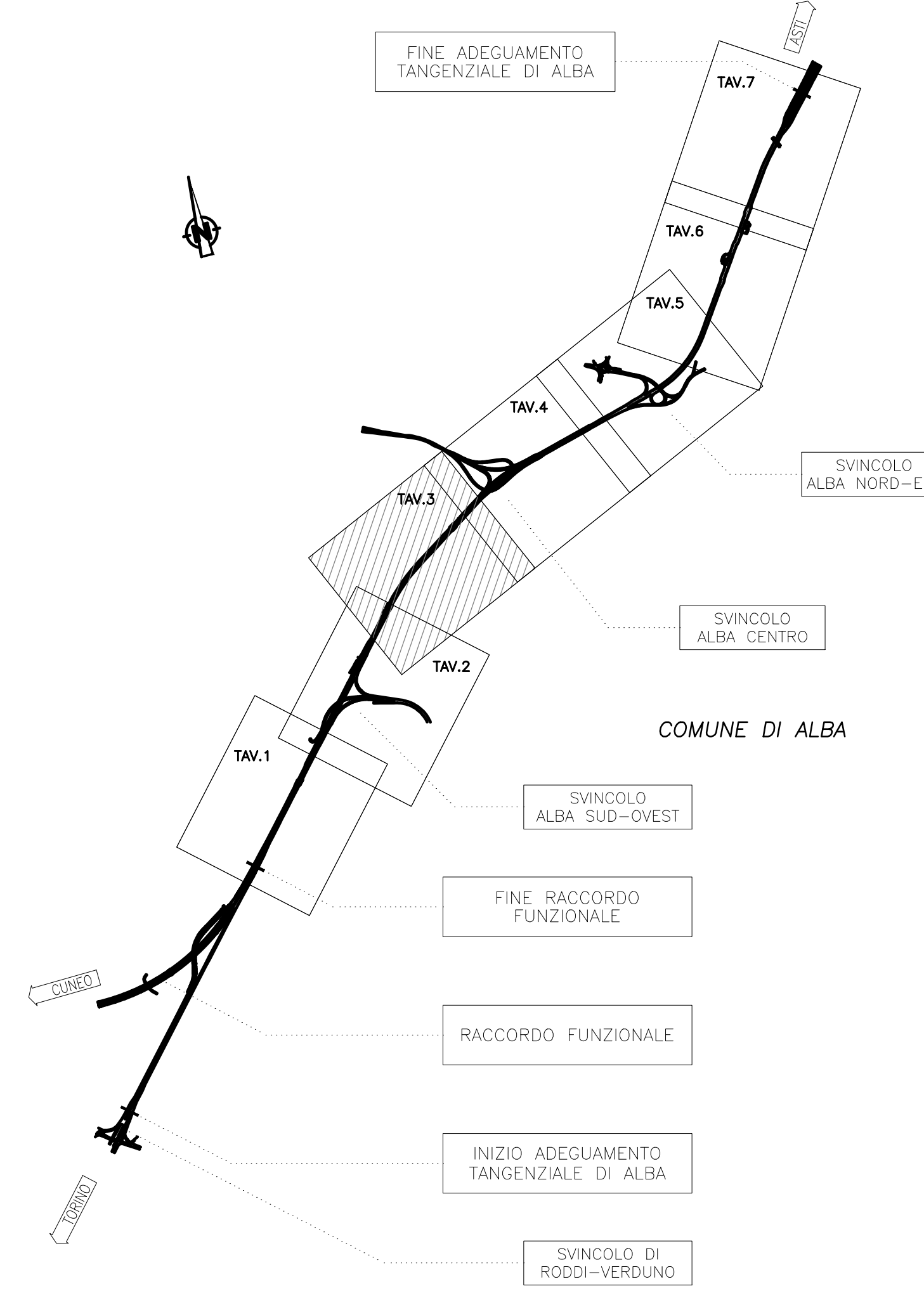
LEGENDA

- Area oggetto di intervento da sottoporre a BONIFICA SUPERFICIALE: 39284 mq
- Area da sottoporre a BONIFICA PROFONDA 1: (per scavi fino a -3.00 m da p.c.): 34094 mq
- Area da sottoporre a BONIFICA PROFONDA 2: (per scavi fino a -5.00 m da p.c.): 5190 mq
- Area da sottoporre a BONIFICA PROFONDA 3: (per scavi fino a -7.00 m da p.c.): 2285 mq

NOTA: LA BONIFICA SUPERFICIALE E' PROPEDEUTICA A QUALSIASI BONIFICA PROFONDA E VA ESEGUITA SU TUTTE LE AREE OGGETTO DI INTERVENTO

IL RILIEVO TOPOGRAFICO CELERIMETRICO, IN COORDINATE LOCALI, E' STATO INTEGRATO CON AEROFOTOGRAMMETRICO DI VALORE ESCLUSIVAMENTE COROGRAFICO

QUADRO DI UNIONE



ADEGUAMENTO DELLA TANGENZIALE DI ALBA

PROGETTO DEFINITIVO

02 - STUDI E INDAGINI
02.07 - Bonifica ordigni bellici
Planimetria - Tavola 3

IMPRESA ITINERA	PROGETTISTA PROGER	INTEGRATORE ATTIVITA' SPECIALISTICA Ing. Stefano Spizzo Aut. n. 5021	COMMITTENTE Autostrada Asti-Cuneo S.p.A. Via XX Settembre, 86/E 00187 Roma					
REV.	DATA	DESCRIZIONE	REDATTO	CONTR.	APPROV.	RISERVA	DATA	SCALA
A	05-2021	EMISSIONE	Ing. Grandi	Ing. Ferraro	Ing. Spizzo	XXXX	MAGGIO 2021	1:1000
							N. PROGR.	02.07.03
CODIFICA							PROGETTO	020703
							DOCUMENTO	020703
							REV.	01
							WBS	020703
							CUP	020703
RESPONSABILE DEL PROCEDIMENTO							VISTO DELLA COMMITTENTE	