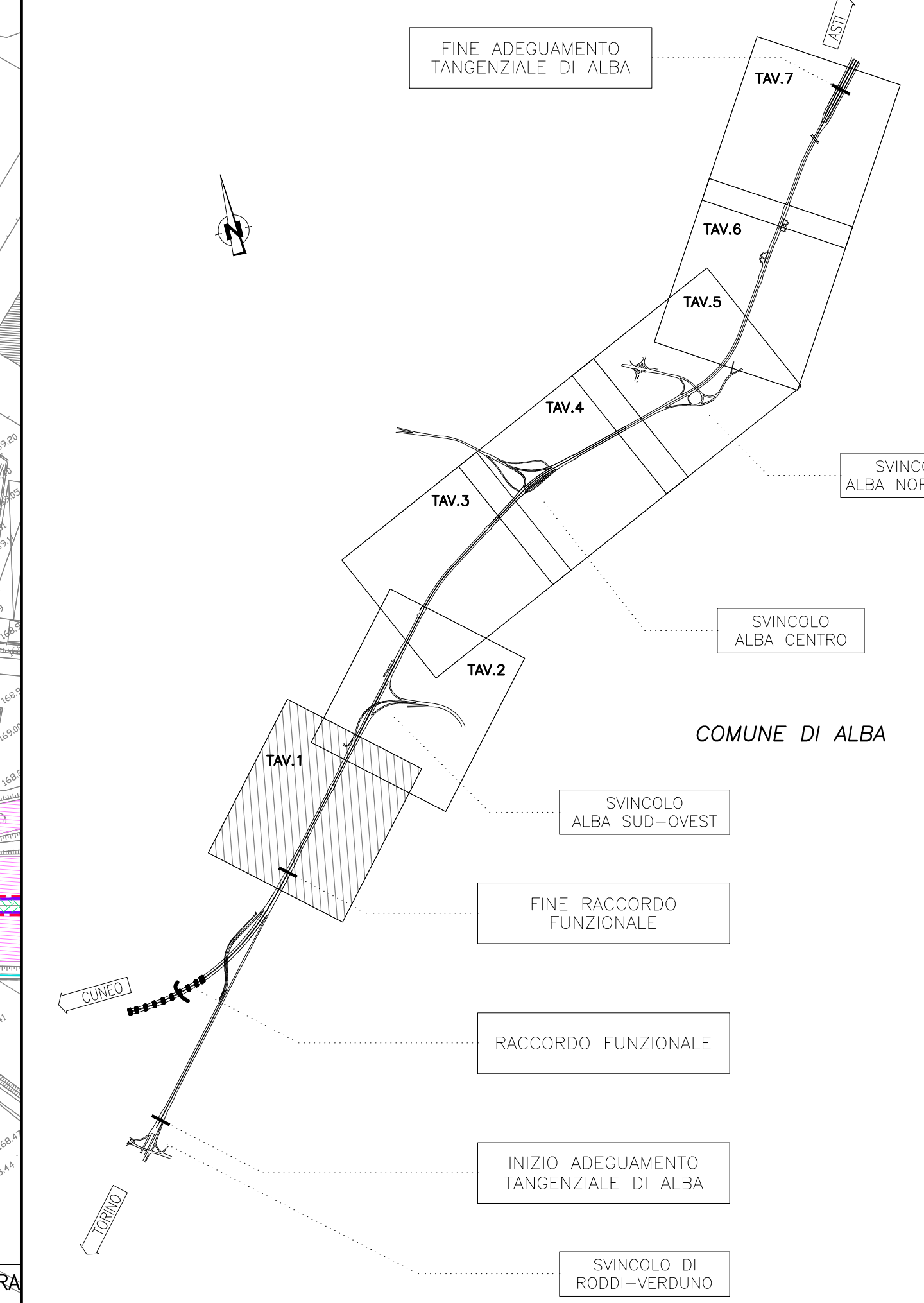


NOTA:
Per le modalità d'intervento sulle pavimentazioni esistenti, di rimanda all'elaborato "Particolari costruttivi".

LEGGENDA:

- Fresatura di pavimentazione esistente e di sede naturale
- Scavo terreno vegetale
- Demolizione spartitraffico, rimozione cordoli in cls, demolizione strato di base
- Demolizione muro di sostegno in C.A. e rimozione parapetto in acciaio
- Fresatura strato di base
- Rimozione guard-rail
- Demolizione pavimentazione
- Demolizione profonda pavimentazione
- Fresatura pavimentazione viadotto
- Demolizione cordolo e solette pavimentazione esistente (vedi particolare 1)
- Demolizione baracche
- Rimozione recinzione, cancello e demolizione muretto di sostegno
- Rimozione cordolo in cls
- Rimozione canale in cls
- Rimozione palo di illuminazione e demolizione plinto di fondazione
- Rimozione pannello segnalatico generico
- Rimozione pannello segnalatico chilometrico
- Rimozione pannello segnalatico di direzione
- Rimozione portale segnalatico e demolizione plinto di fondazione in c.a.
- Rimozione delineatore di curva
- Rimozione pannello pubblicitario
- Rimozione pannello di indicazione

QUADRO DI UNIONE



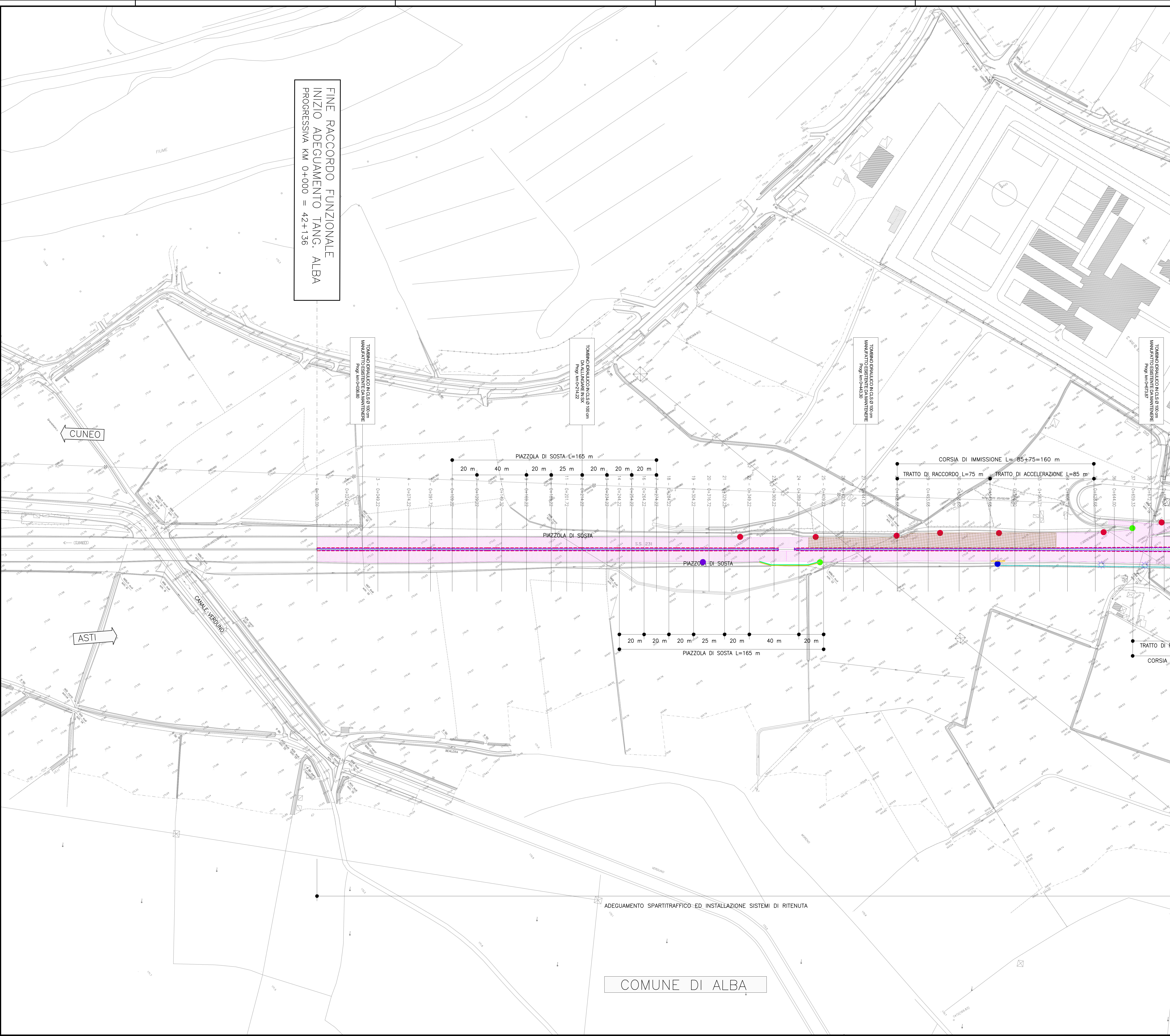
FINE RACCORDO FUNZIONALE
INIZIO ADEGUAMENTO TANG. ALBA
PROGRESSIVA KM 0+000 = 42+136

TORNINO RIBALTO IN C.S.A. 100 m
MANIFATTO ESISTENTE DA MANTENERE
Prog. km 0+000-80

TORNINO RIBALTO IN C.S.A. 100 m
MANIFATTO ESISTENTE DA MANTENERE
Prog. km 0+214-22

TORNINO RIBALTO IN C.S.A. 100 m
MANIFATTO ESISTENTE DA MANTENERE
Prog. km 0+430-30

TORNINO RIBALTO IN C.S.A. 100 m
MANIFATTO ESISTENTE DA MANTENERE
Prog. km 0+630-30



COMUNE DI ALBA



ADEGUAMENTO DELLA TANGENZIALE DI ALBA

PROGETTO DEFINITIVO

03- PROGETTO STRADALE

03.01 - Stato di fatto e demolizioni

Planimetria - Tavola 1

IMPRESA	PROGETTISTA	INTEGRATORE ATTIVITA' SPECIALISTICHE	COMMITTENTE					
			Autostrada Asti-Cuneo S.p.A. Divisione e Coordinamento S.C.S. ALTA STRADA Via XX Settembre, 86/E 00187 Roma					
REV.	DATA	DESCRIZIONE	REDATTO	CONTR.	APPROV.	RIESAME	DATA	SCALA
A	05-2021	EMISSIONE	Ing. Grandi	Ing. Ferrari	Ing. Spazzoli	XXXX	MAGGIO 2021	1:1000
							N. PROGR.	
							03.01.01	
CODIFICA							MIS	
P0118 D C4S PL 001 A							641200200000	
RESPONSABILE DEL PROCEDIMENTO							VISTO DELLA COMMITTENTE	

1. Il presente progetto non è vincolante, essendo di natura progettuale. L'uso che si farà di esso, nonché l'ordine di esecuzione, sono di esclusiva competenza del committente. Il presente progetto non è vincolante, essendo di natura progettuale. L'uso che si farà di esso, nonché l'ordine di esecuzione, sono di esclusiva competenza del committente.

MOD-COP_vv.0 - RIF. IST-01.1-01