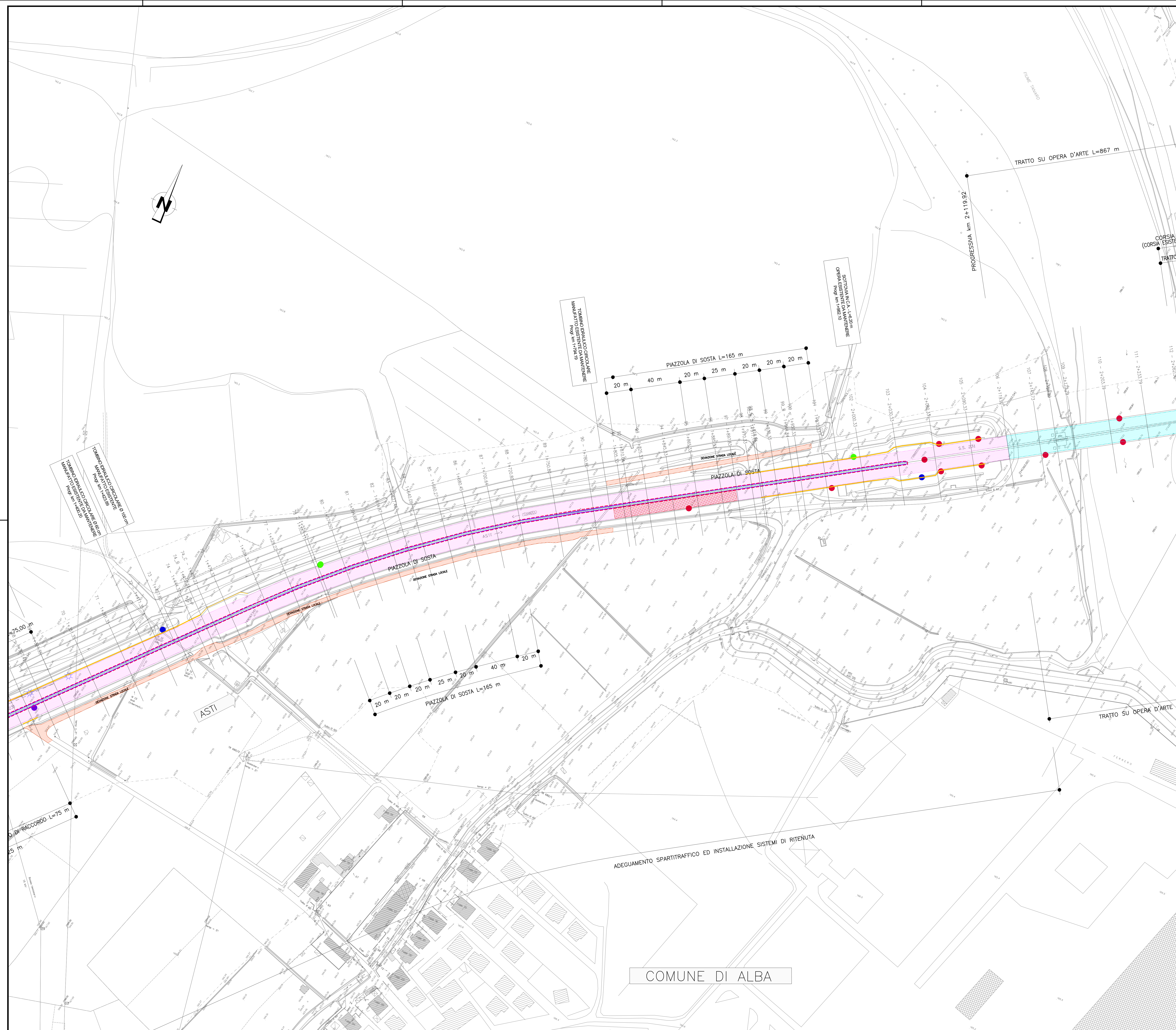
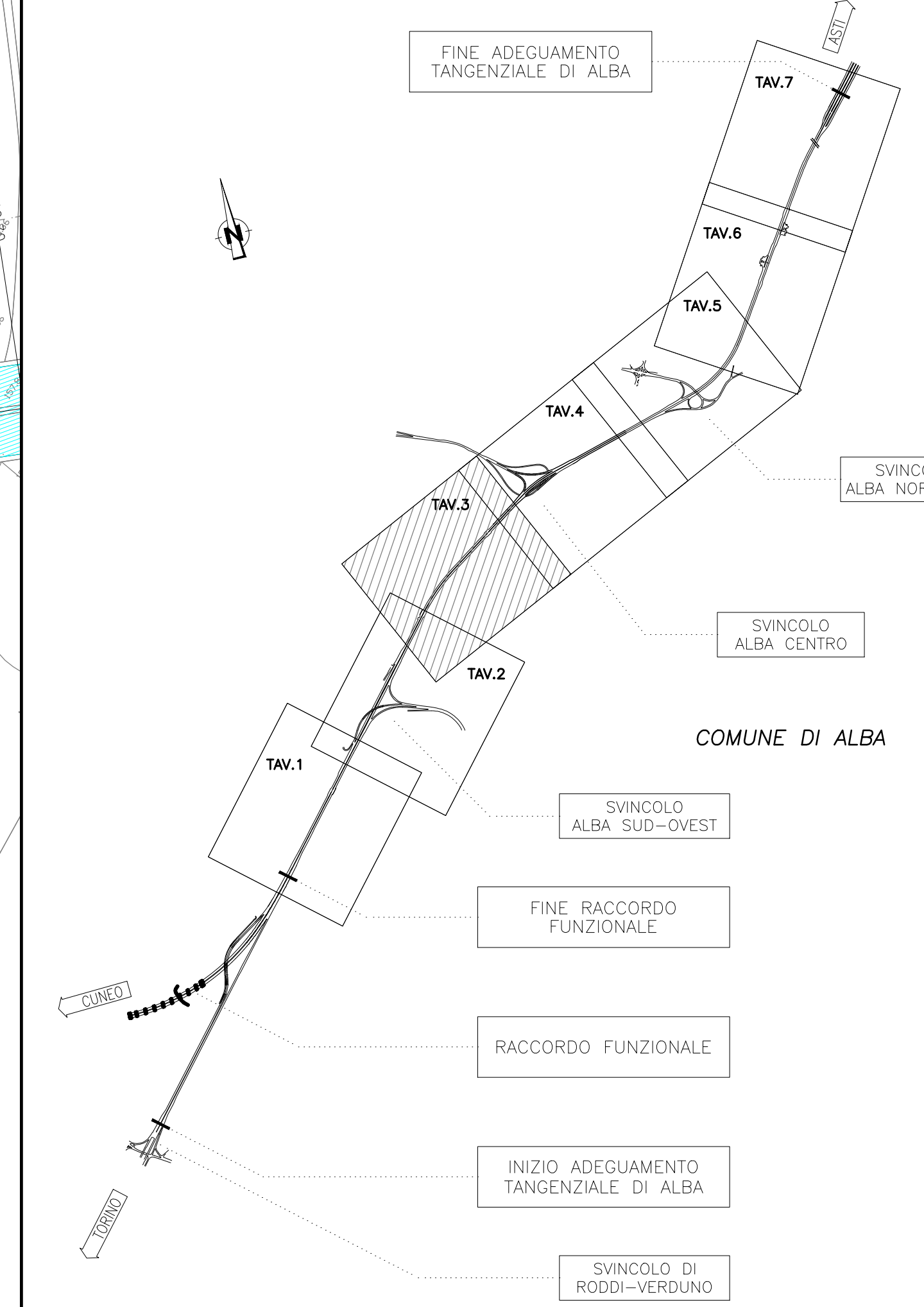


NOTA:  
Per le modalità d'intervento sulle pavimentazioni esistenti, di rimanda all'elaborato "Particolari costruttivi".

LEGENDA:

- Fresatura di pavimentazione esistente e di sede naturale
- Scavo terreno vegetale
- Demolizione spartitraffico, rimozione cordoli in cls, demolizione strato di base
- Demolizione muro di sostegno in C.A. e rimozione parapetto in acciaio
- Fresatura strato di base
- Rimozione guard-rail
- Demolizione pavimentazione
- Demolizione profonda pavimentazione
- Fresatura pavimentazione viadotto
- Demolizione cordolo e solette pavimentazione esistente (vedi particolare 1)
- Demolizione baracche
- Rimozione recinzione, cancello e demolizione muretto di sostegno
- Rimozione cordolo in cls
- Rimozione canale in cls
- Rimozione palo di illuminazione e demolizione plinto di fondazione
- Rimozione pannello segnalatico generico
- Rimozione pannello segnalatico chilometrico
- Rimozione pannello segnalatico di direzione
- Rimozione portale segnalatico e demolizione plinto di fondazione in c.a.
- Rimozione delineatore di curva
- Rimozione pannello pubblicitario
- Rimozione pannello di indicazione

QUADRO DI UNIONE



ADEGUAMENTO DELLA TANGENZIALE DI ALBA

PROGETTO DEFINITIVO

03 - PROGETTO STRADALE

03.01 - Stato di fatto e demolizioni

Planimetria - Tavola 3

IMPRESA	PROGETTISTA	INTEGRATORE ATTIVITA' SPECIALISTICHE	COMMITTENTE					
			Autostrada Asti-Cuneo S.p.A. Divisione e Coordinamento S.C.C. ALBA (Strada 107) Via XX Settembre, 101/E 00187 Roma					
REV.	DATA	DESCRIZIONE	REDATTO	CONTR.	APPROV.	RIESAME	DATA	SCALA
A	05-2021	EMISSIONE	Ing. Grandi	Ing. Ferrari	Ing. Spazzoli	XXXX	MAGGIO 2021	1:1000
							N. PROGR.	
							03.01.03	
CODIFICA								PROGETTO
P0118								DOCUMENTO
C4S								REV.
P1								003
A								001
RESPONSABILE DEL PROCEDIMENTO								VISTO DELLA COMMITTENTE