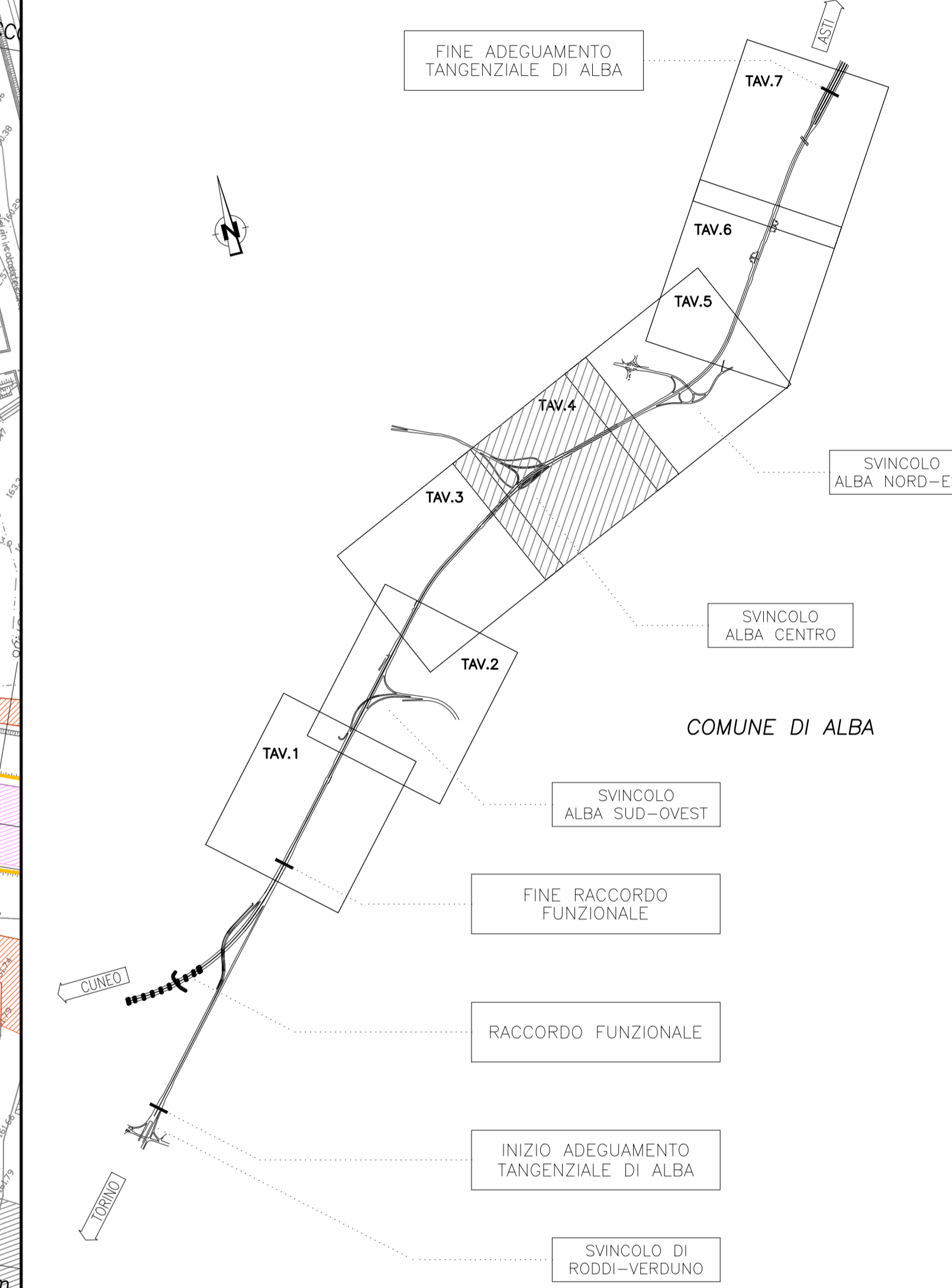


NOTA:
Per le modalità d'intervento sulle pavimentazioni esistenti, di rimanda all'elaborato "Particolari costruttivi".

LEGENDA:

- Fresatura di pavimentazione esistente e di sede naturale
- Scavo terreno vegetativo
- Demolizione spartitraffico, rimozione cordoli in cls, demolizione strato di base
- Demolizione muro di sostegno in C.A. e rimozione parapetto in acciaio
- Fresatura strato di base
- Rimozione guard-rail
- Demolizione pavimentazione
- Demolizione profonda pavimentazione
- Fresatura pavimentazione viadotto
- Demolizione cordolo e soletta pavimentazione esistente (vedi particolare 1)
- Demolizione baracche
- Rimozione recinzione, cancello e demolizione muretto di sostegno
- Rimozione cordolo in cls
- Rimozione canale in cls
- Rimozione palo di illuminazione e demolizione plinto di fondazione
- Rimozione pannello segnalatico generico
- Rimozione pannello segnalatico chilometrico
- Rimozione pannello segnalatico di direzione
- Rimozione portale segnalatico e demolizione plinto di fondazione in c.a.
- Rimozione delineatore di curva
- Rimozione pannello pubblicitario
- Rimozione pannello di indicazione

QUADRO DI UNIONE



ADEGUAMENTO DELLA TANGENZIALE DI ALBA

PROGETTO DEFINITIVO

03 - PROGETTO STRADALE
03.01 - Stato di fatto e demolizioni

Planimetria - Tavola 4

IMPRESA	PROGETTISTA	INTEGRATORE ATTIVITA' SPECIALISTICHE	COMITENTE					
ITINERA	PROGER	PROGER	Autostrada Asti-Cuneo S.p.A. Divisione e Coordinamento S.A.C. di Torino (ATA) Via XX Settembre, 86/E 00187 Roma					
REV.	DATA	DESCRIZIONE	REDATTO	CONTR.	APPROV.	RIESAMA	DATA	SCALA
A	05-2021	EMISSIONE	Ing. Grandi	Ing. Ferraro	Ing. Spazzoli	XXXX	MAGGIO 2021	1:10000
							N. PROG.	
							03.01.04	
CODIFICA								PROGETTO
P	C	I	B	D	C	A	S	P
RESPONSABILE DEL PROCEDIMENTO								VISTO DELLA COMMITTENTE

