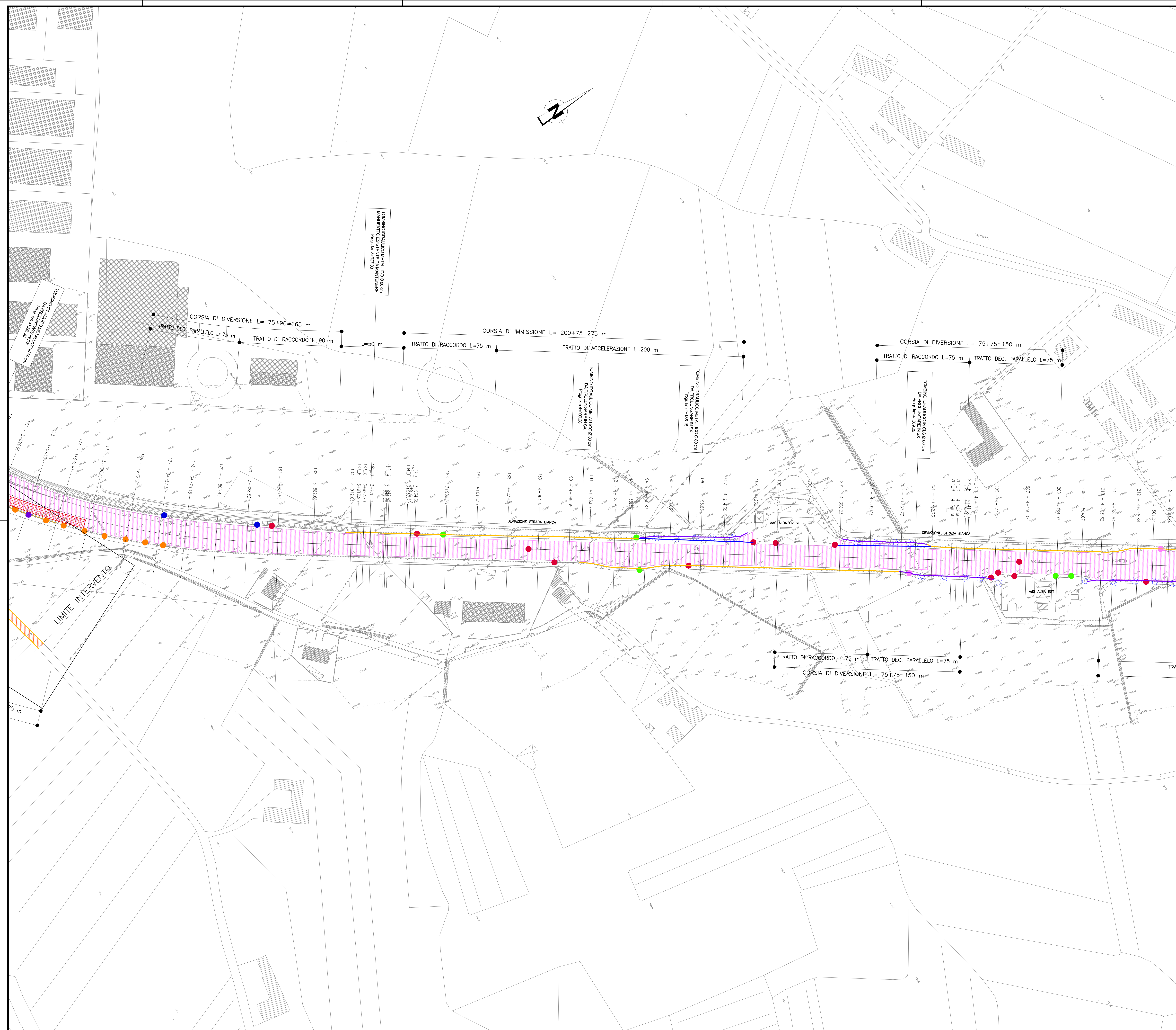
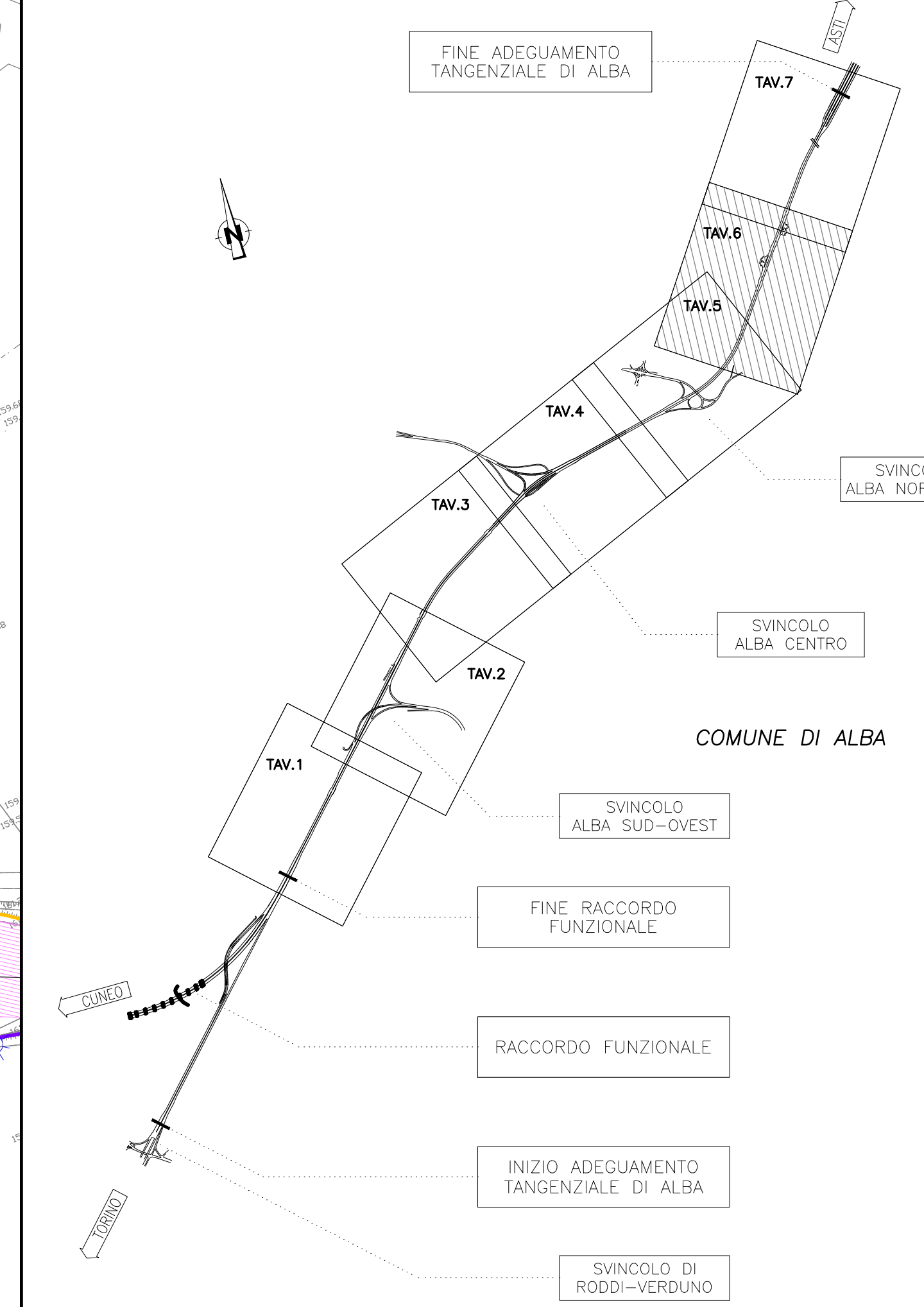


NOTA:
Per le modalità d'intervento sulle pavimentazioni esistenti, di rimanda all'elaborato "Particolari costruttivi".

LEGENDA:

- Fresatura di pavimentazione esistente e di sede naturale
- Scavo terreno vegetale
- Demolizione spartitraffico, rimozione cordoli in cls, demolizione strato di base
- Demolizione muro di sostegno in C.A. e rimozione parapetto in acciaio
- Fresatura strato di base
- Rimozione guard-rail
- Demolizione pavimentazione
- Demolizione profonda pavimentazione
- Fresatura pavimentazione viadotto
- Demolizione cordolo e solette pavimentazione esistente (vedi particolare 1)
- Demolizione baracche
- Rimozione recinzione, cancello e demolizione muretto di sostegno
- Rimozione cordolo in cls
- Rimozione canale in cls
- Rimozione palo di illuminazione e demolizione plinto di fondazione
- Rimozione pannello segnaletico generico
- Rimozione pannello segnaletico chilometrico
- Rimozione pannello segnaletico di direzione
- Rimozione portale segnaletico e demolizione plinto di fondazione in c.a.
- Rimozione delineatore di curva
- Rimozione pannello pubblicitario
- Rimozione pannello di indicazione

QUADRO DI UNIONE



ADEGUAMENTO DELLA TANGENZIALE DI ALBA

PROGETTO DEFINITIVO

03 - PROGETTO STRADALE

03.01 - Stato di fatto e demolizioni

Planimetria - Tavola 6

IMPRESA ITINERA	PROGETTISTA PROGER	INTEGRATORE ATTIVITA' SPECIALISTICHE PROGER	COMMITTENTE Autostrada Asti-Cuneo S.p.A. Via XX Settembre, 86/E 00187 Roma					
REV.	DATA	DESCRIZIONE	REDATTO	CONTR.	APPROV.	RIESAME	DATA	SCALA
A	05-2021	EMISSIONE	Ing. Grandi	Ing. Ferrari	Ing. Spazzoli	XXXX	MAGGIO 2021	1:1000
							N. PROGR.	03.01.06
CODIFICA								MIS.
PROGETTO: P0118 DOCUMENTO: C1A5 PL 0106 A								MIS: A3111A0100 CUP: C61E20002000000
RESPONSABILE DEL PROCEDIMENTO				VISTO DELLA COMMITTENTE				