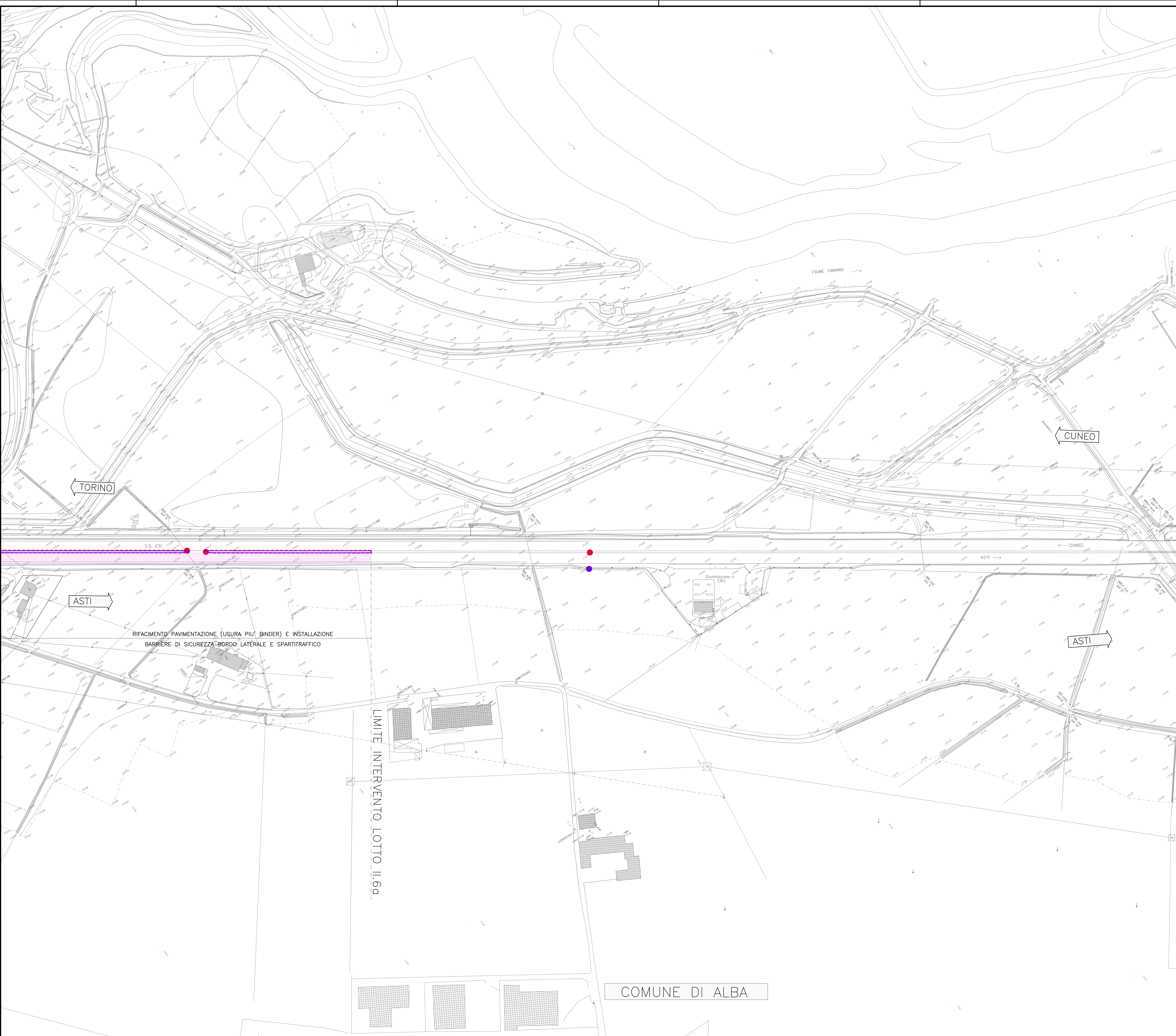
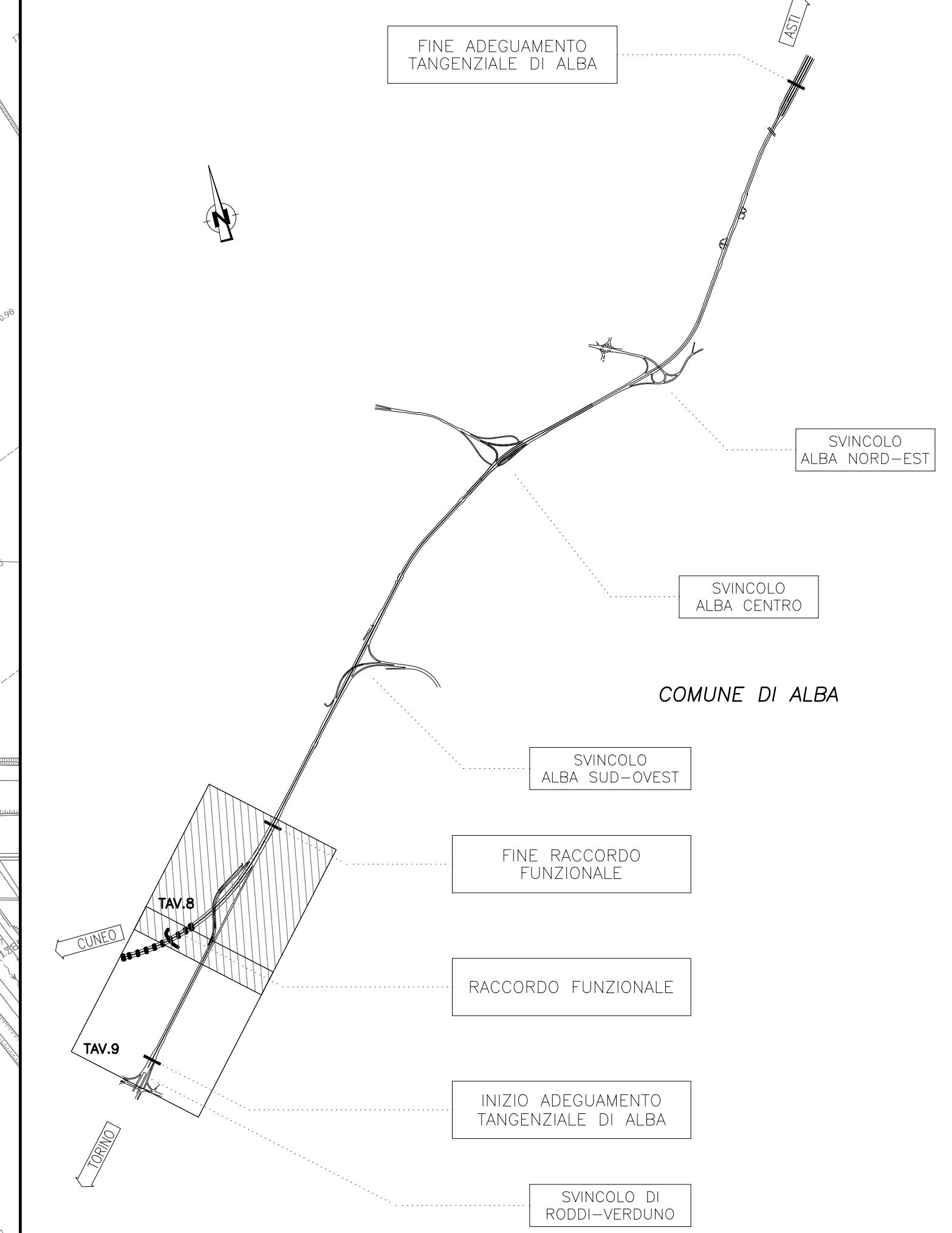


NOTA:  
Per le modalità d'intervento sulle pavimentazioni esistenti, di rimanda all'elaborato "Particolari costruttivi".

LEGENDA:

- Fresatura di pavimentazione esistente e di sede naturale
- Scavo terreno vegetale
- Demolizione spartitraffico, rimozione cordoli in cls, demolizione strato di base
- Demolizione muro di sostegno in C.A. e rimozione parapetto in acciaio
- Fresatura strato di base
- Rimozione guard-rail
- Demolizione pavimentazione
- Demolizione profonda pavimentazione
- Fresatura pavimentazione viadotto
- Demolizione cordolo e solette pavimentazione esistente (vedi particolare 1)
- Demolizione baracche
- Rimozione recinzione, cancello e demolizione muretto di sostegno
- Rimozione cordolo in cls
- Demolizione canale in cls
- Rimozione palo di illuminazione e demolizione plinto di fondazione
- Rimozione pannello segnaletico generico
- Rimozione pannello segnaletico chilometrico
- Rimozione pannello segnaletico di direzione
- Rimozione portale segnaletico e demolizione plinto di fondazione in c.a.
- Rimozione delineatore di curva
- Rimozione pannello pubblicitario
- Rimozione pannello di indicazione

QUADRO DI UNIONE



ADEGUAMENTO DELLA TANGENZIALE DI ALBA

PROGETTO DEFINITIVO

03 - PROGETTO STRADALE

03.01 - Stato di fatto e demolizioni

Planimetria - Tavola 8

|                                      |                              |   |  |               |                |                |                  |                                |
|--------------------------------------|------------------------------|---|--|---------------|----------------|----------------|------------------|--------------------------------|
| <b>IMPRESA</b><br>ITINERA            | <b>PROGETTISTA</b><br>PROGER | <b>INTEGRATORE ATTIVITA' SPECIALISTICHE</b><br>PROGER | <b>COMMITTENTE</b><br>Autostrada Asti-Cuneo S.p.A.<br>Via XX Settembre, 85/E<br>00187 Roma |               |                |                |                  |                                |
| <b>REV.</b>                          | <b>DATA</b>                  | <b>DESCRIZIONE</b>                                    | <b>REDATTO</b>   | <b>CONTR.</b> | <b>APPROV.</b> | <b>RIESAME</b> | <b>DATA</b>      | <b>SCALA</b>                   |
| A                                    | 05-2021                      | EMISSIONE   | Ing. Grandi  | Ing. Ferrari  | Ing. Spazzoli  | XXXX           | MAGGIO 2021      | 1:1000                         |
|                                      |                              |   |  |               |                |                | <b>N. PROGR.</b> | 03.01.08                       |
| <b>CODIFICA</b>                      |                              |   |  |               |                |                |                  | <b>MIS.</b>                    |
| PROGETTO                             | DA                           | DOCUMENTO   | REV.   |               |                |                |                  | 03.01.08                       |
| PC118                                | D                            | CAS   | PL   | 008           | A              |                |                  | 03.01.08                       |
| <b>RESPONSABILE DEL PROCEDIMENTO</b> |                              |   |  |               |                |                |                  | <b>VISTO DELLA COMMITTENTE</b> |

COMUNE DI ALBA