

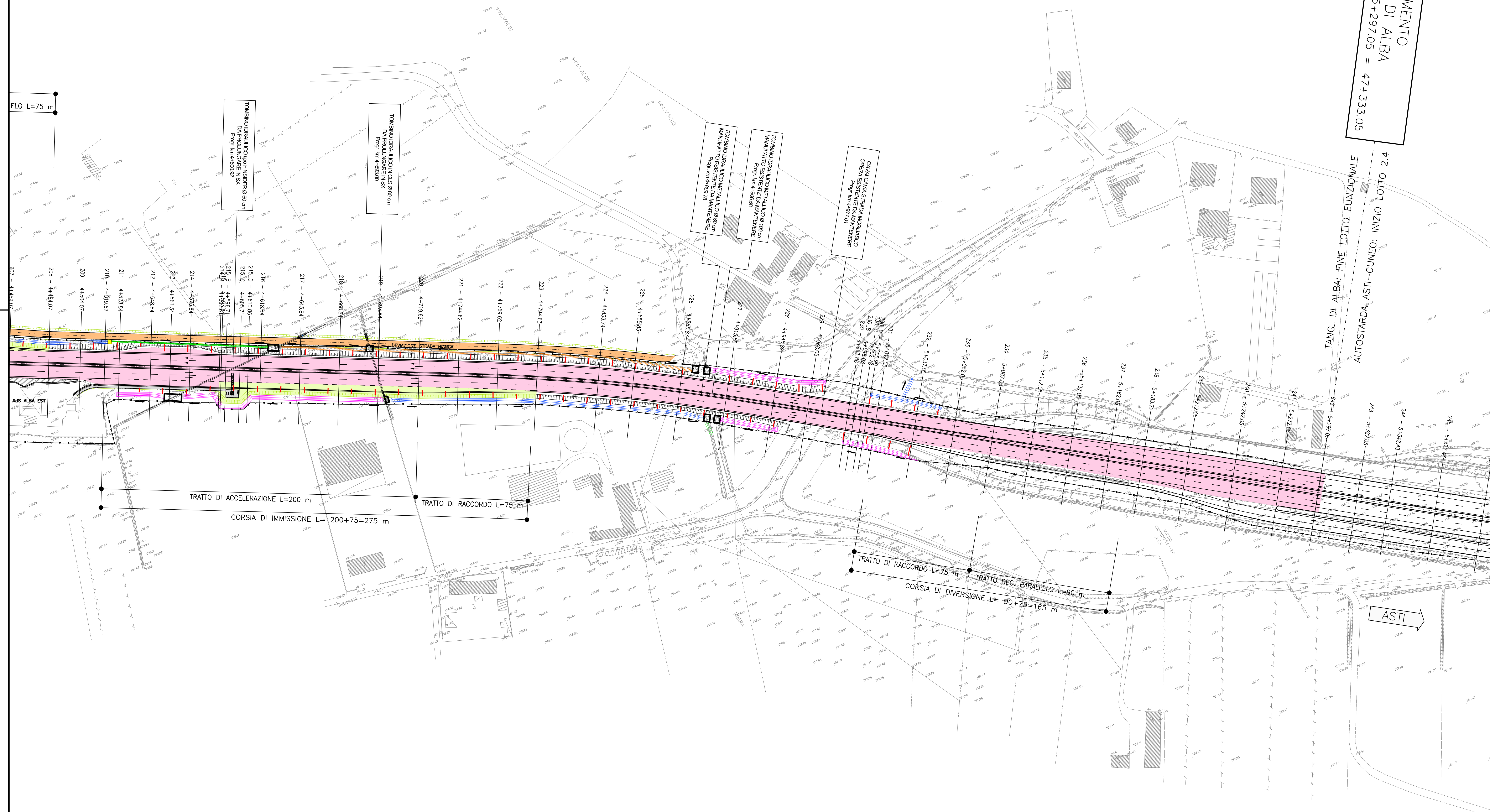
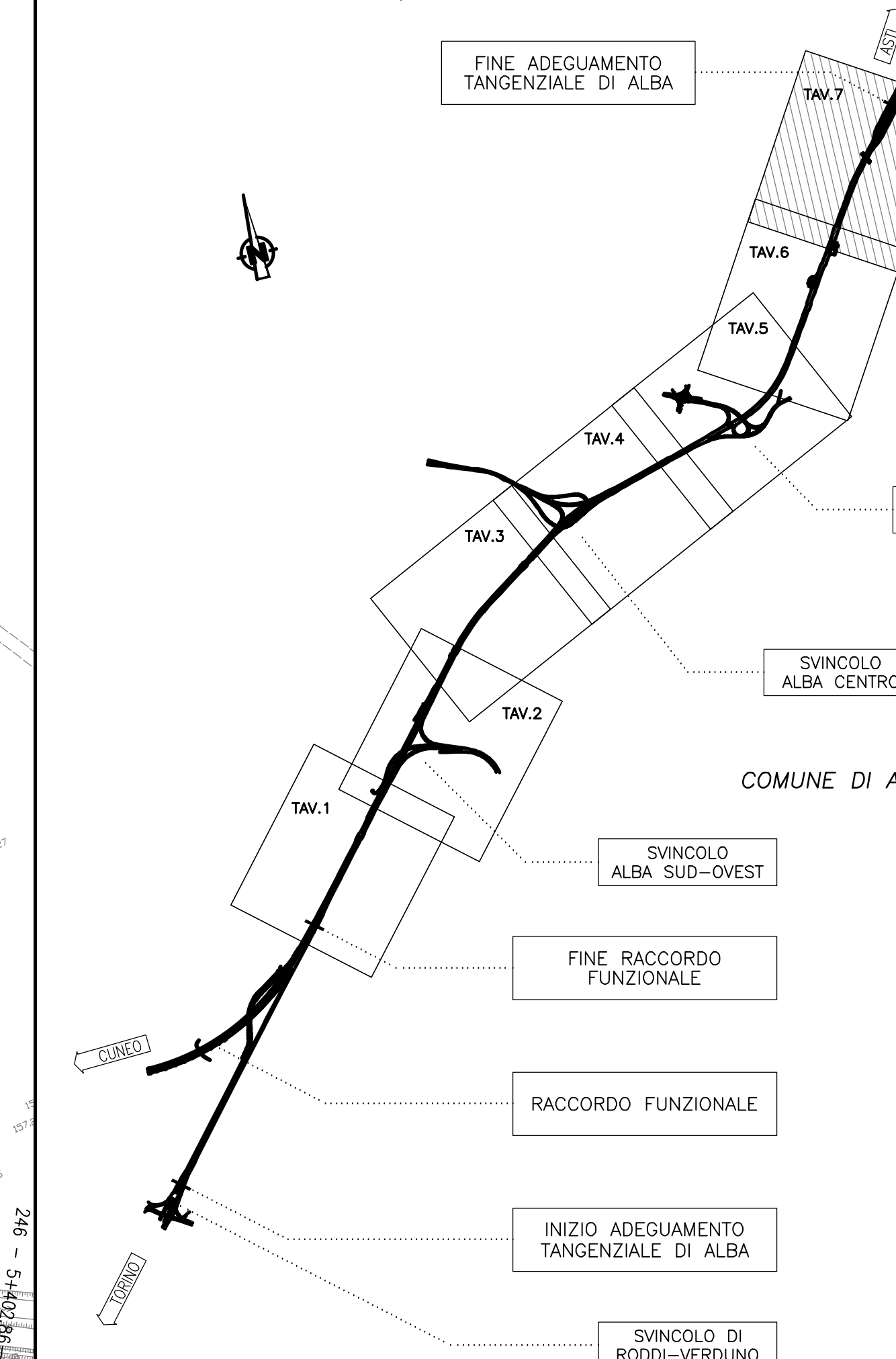
NOTE GENERALI

NOTA:
Per le modalità d'intervento sulle pavimentazioni esistenti, di rimando all'elaborato "Particolari costruttivi".

LEGENDA LAVORAZIONI DI PROGETTO

- REALIZZAZIONE ALLARGAMENTO CARREGGIATA
- RISANAMENTO PROFONDO
- NUOVA PAVIMENTAZIONE SPARTITRAFFICO
- SISTEMAZIONE VIABILITA' VICINALI
- RIPRISTINO USURA
- RIPRISTINO BINDER E USURA
- RIPRISTINO BASE, BINDER E USURA
- REALIZZAZIONE NUOVO ARGINELLO PER ALLOGGIAMENTO BARRIERA SICUREZZA
- SISTEMAZIONE SVINCOLO
- BARRIERA ACUSTICA FONDOASSORBENTE INTEGRATA
- RECINZIONE AUTOSTRADALE

QUADRO DI UNIONE



FINE ADEGUAMENTO TANGENZIALE DI ALBA
PROGRESSIVA KM 5+297,05 = 47+333,05

TANG. DI ALBA: FINE LOTTO FUNZIONALE
4+2 OTTOI OZINI: CUNEO-TAS-ASTOSTADOLUAY

ASTI



ADEGUAMENTO DELLA TANGENZIALE DI ALBA

PROGETTO DEFINITIVO

PROGETTO STRADALE

Progetto
Planimetria - Tavola 7

IMPRESA 	PROGETTISTA 	INTEGRATORE ATTIVITA' SPECIALISTICA 	COMMITTENTE Autostrada Asti-Cuneo S.p.A. Via S. Vittorino, 101/C 01017 Roma					
REV.	DATA	DESCRIZIONE	REDAATTO	CONTR.	APPROV.	RESAME	DATA	SCALA
A	05-2021	EMMISSIONE	Ing. Grand	Ing. Ferrar	Ing. Spadaro	XXXX	MAGGIO 2021	1:10000
							N. PROGR.	03.03.07
CODIFICA								WIS
PROGETTO								031110000
LIV. DOCUMENTO								031110000
REV.								031110000
CUP								031110000
RESPONSABILE DEL PROCEDIMENTO				VISTO DELLA COMMITTENTE				

NE DI ALBA