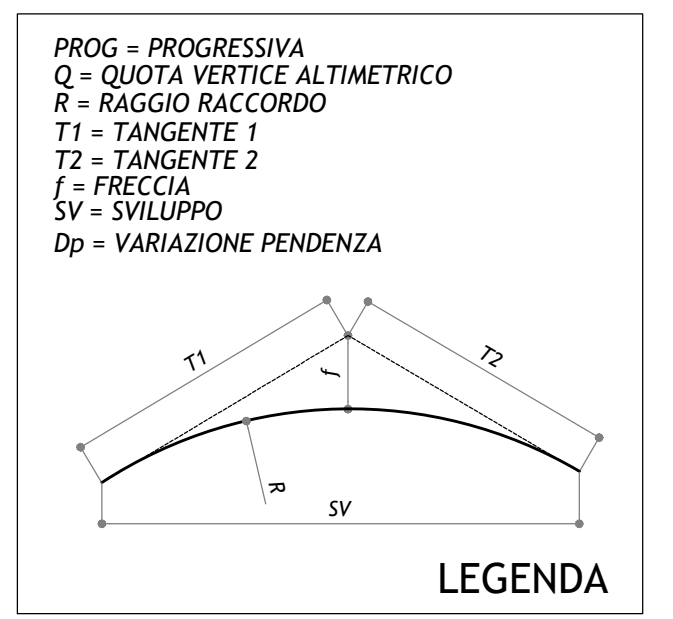
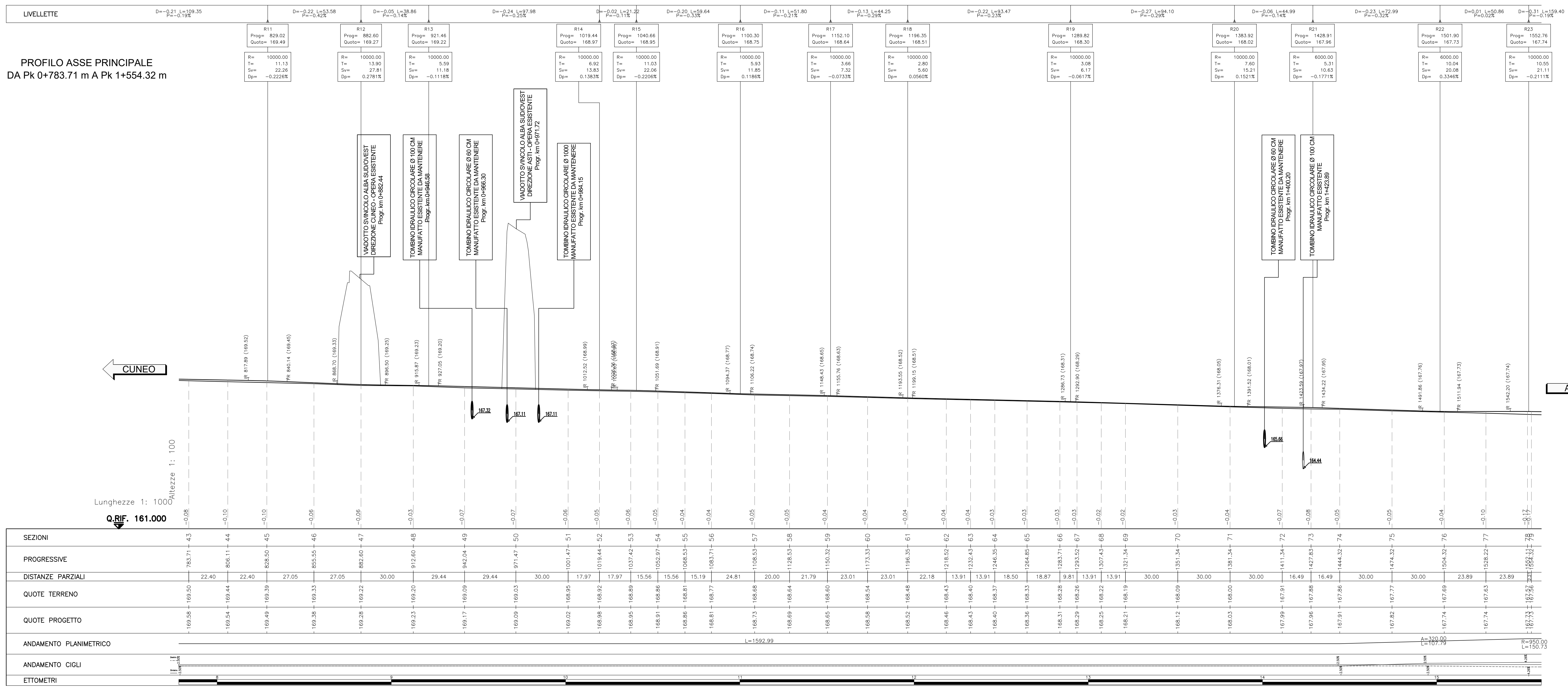
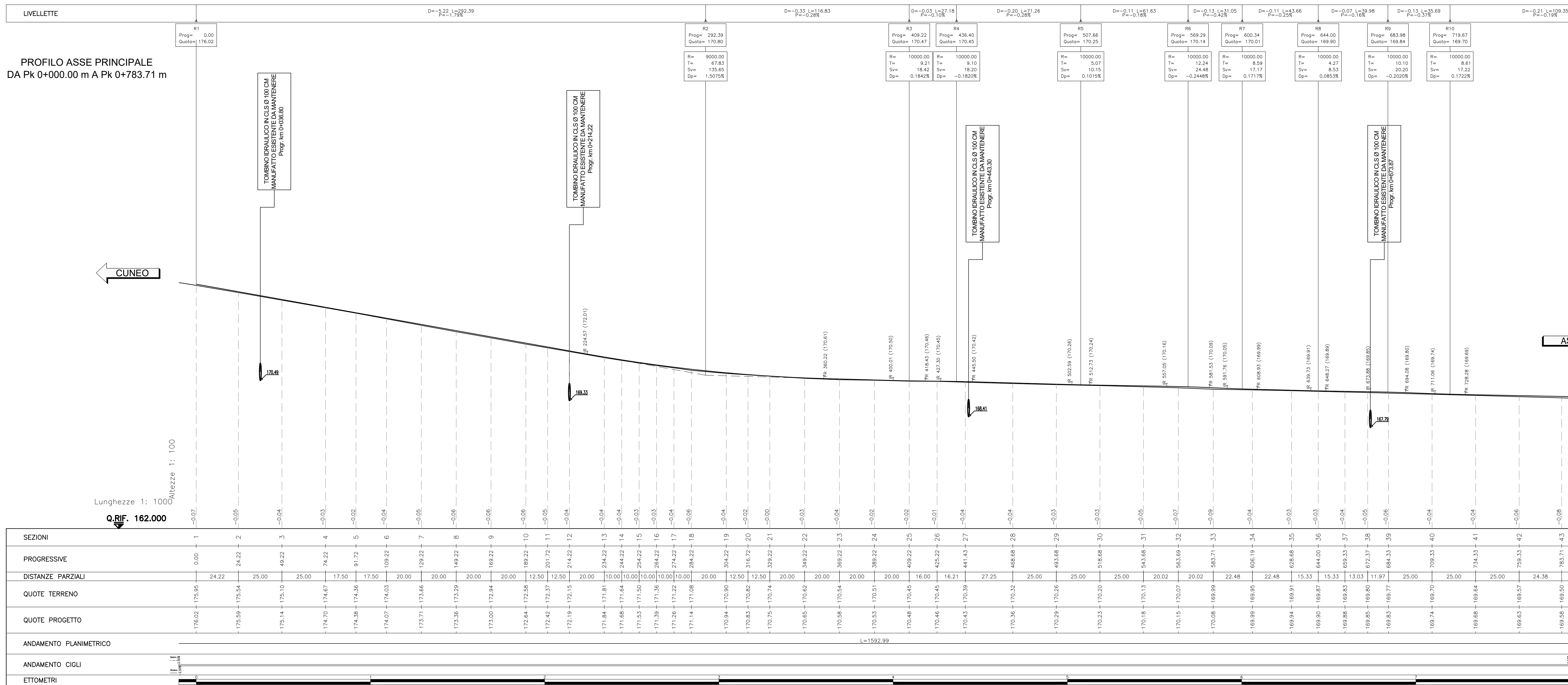
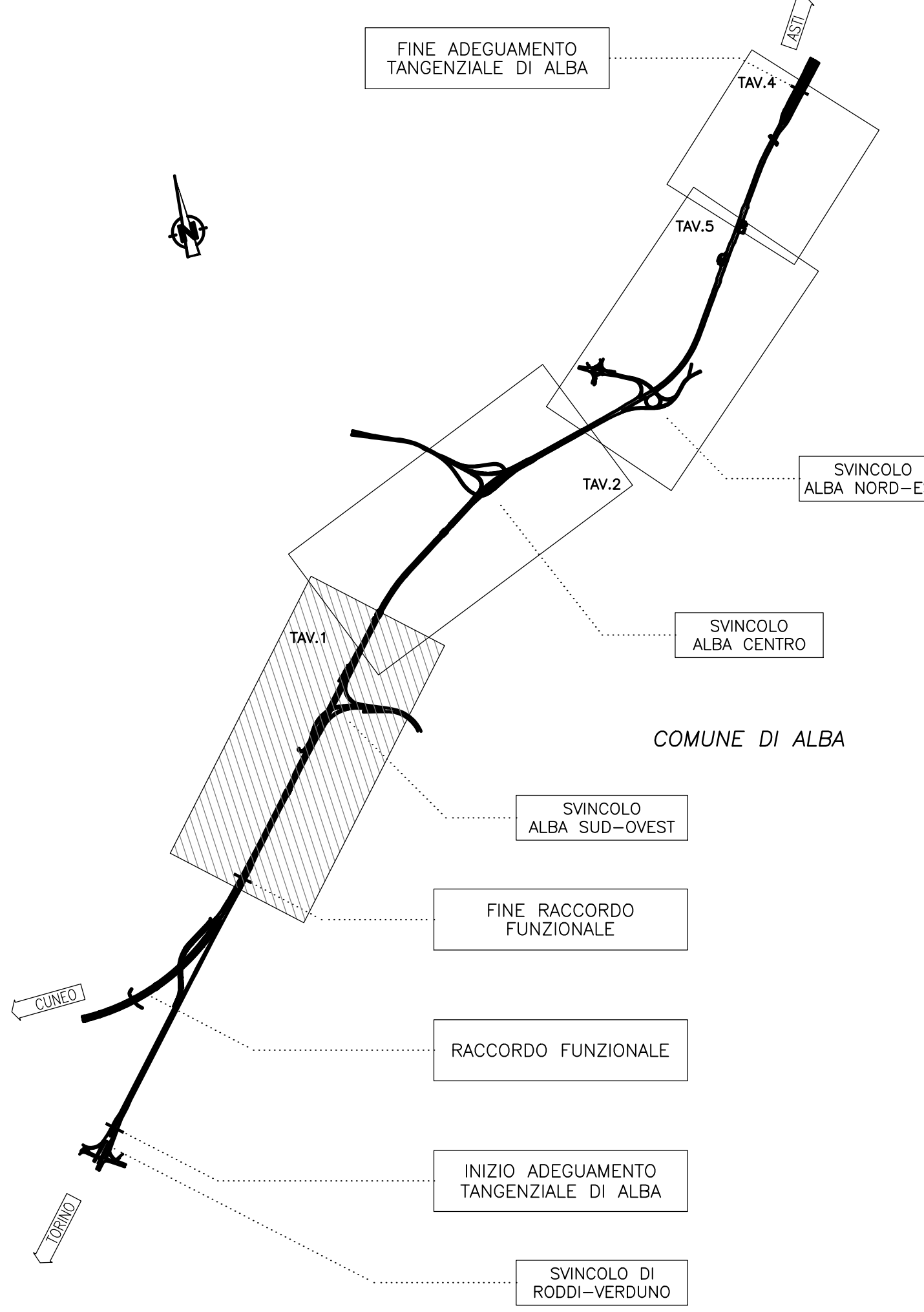


NOTA:
Trattandosi di esistente, seguire le pendenze trasversali attuali, riprofilando ove necessario al fine di ripristinare il corretto inserimento del veicolo in curva e deflusso delle acque. Pertanto, i valori riportati nella finca dei cigli devono intendersi indicative in caso di necessità di riprofilatura di cui sopra.



QUADRO DI UNIONE



ADEGUAMENTO DELLA TANGENZIALE DI ALBA

PROGETTO DEFINITIVO
PROGETTO STRADALE
Progetto
Asse principale - Profilo longitudinale - Tavola 1

IMPRESA: ITINERA
PROGETTISTA: PROGER
REGOLATORE ATIVITA' SPECIALISTICHE COMMITTENTE: Autostrada Asti-Cuneo S.p.A.

REV. DATA DESCRIZIONE REDATTO CONTR. APPROV. RIESAME DATA MAGGIO 2021 SCALA 1:1000/100
A 05-2021 EMISSIONE Ing. Grand Ing. Ferrar Ing. Spazzato XXXX N. PROGR. 03.03.08

CODIFICA: P C I T B D C A S F L O C I A
RESPONSABILE DEL PROCEDIMENTO VISTO DELLA COMMITTENTE