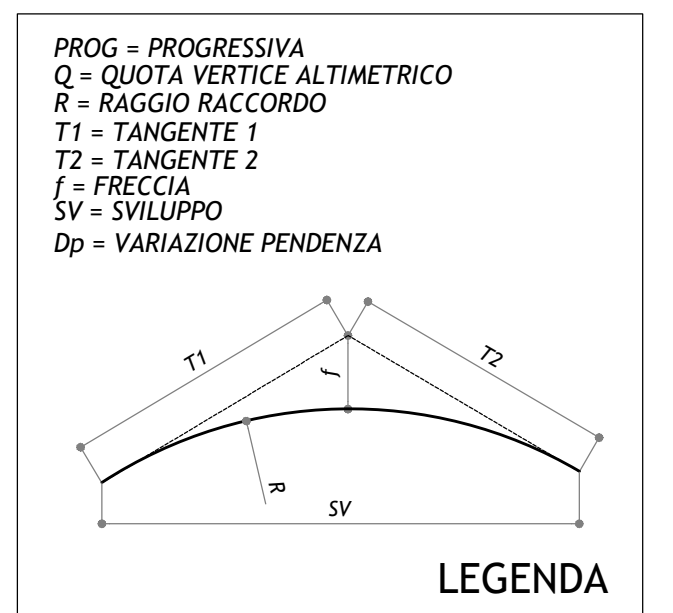
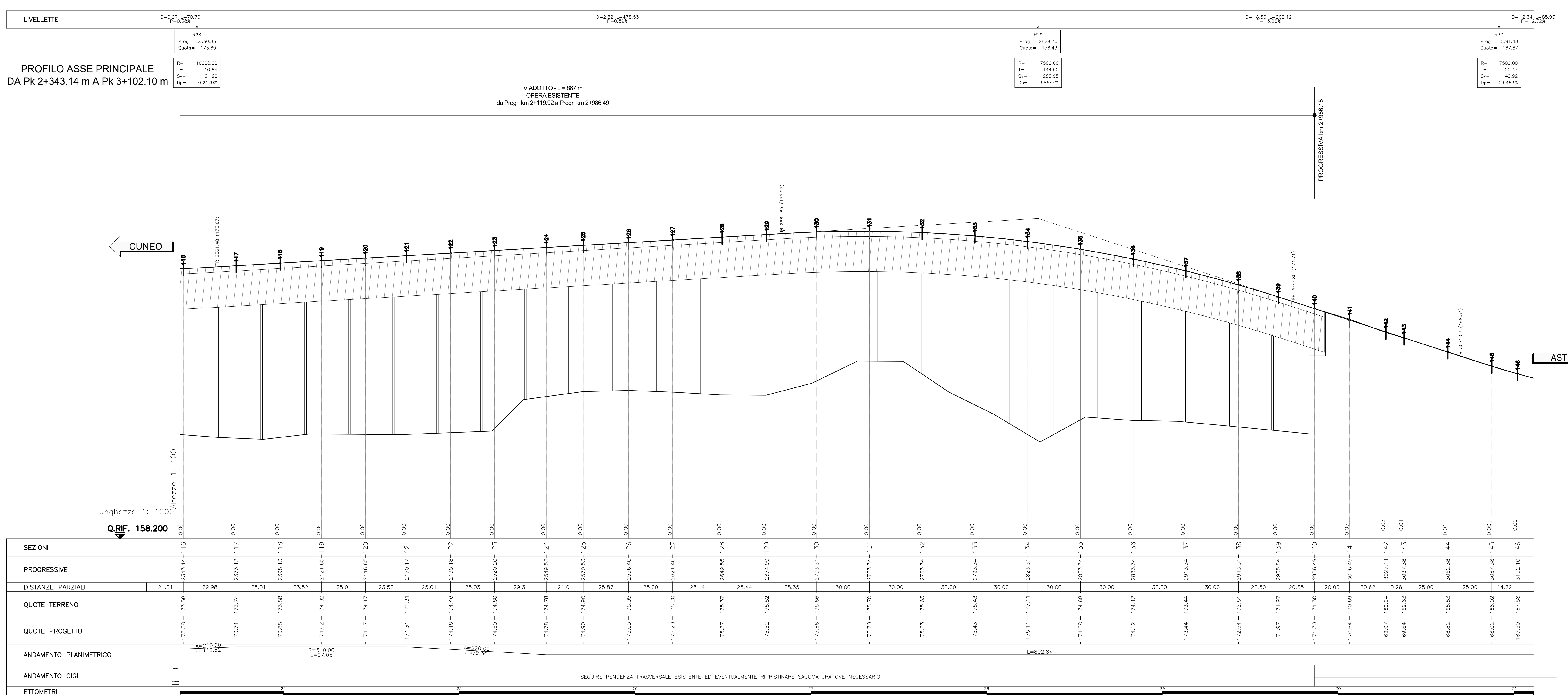
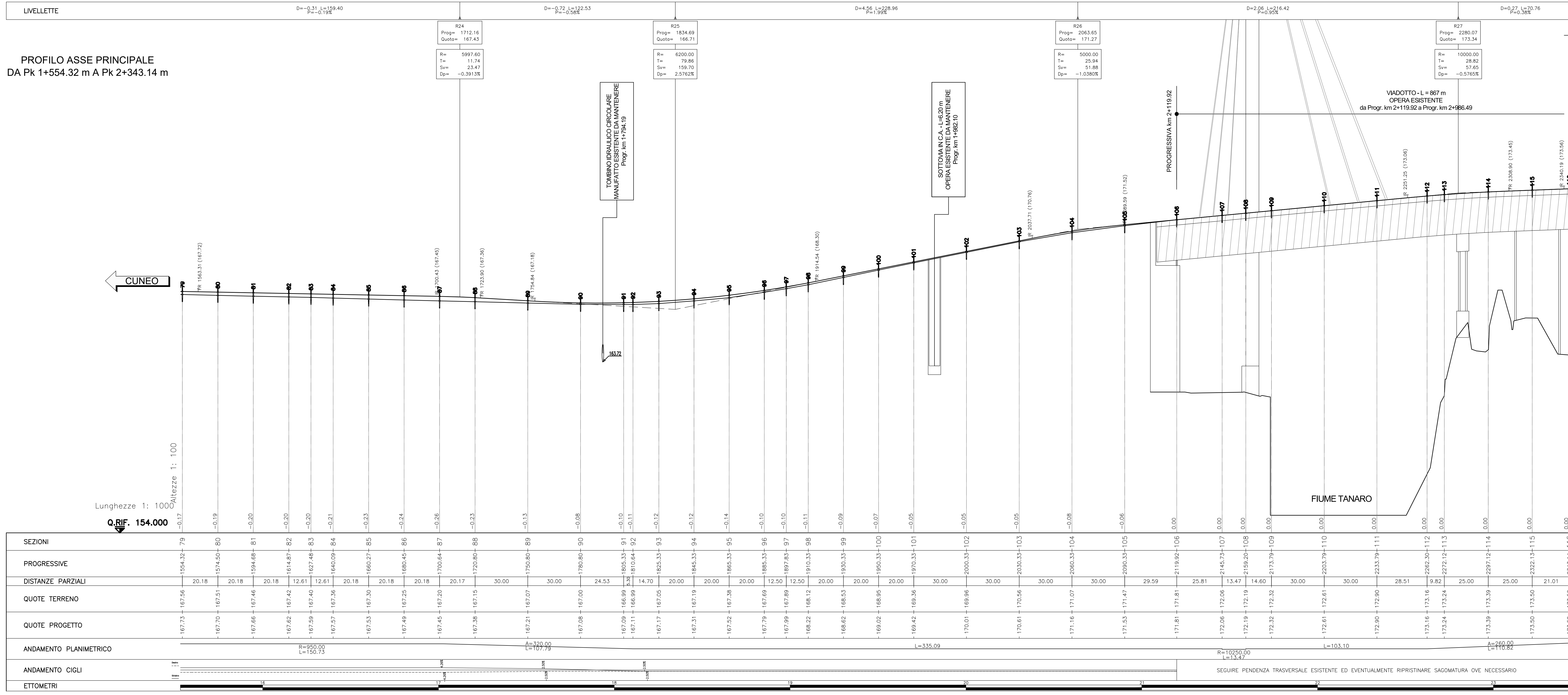
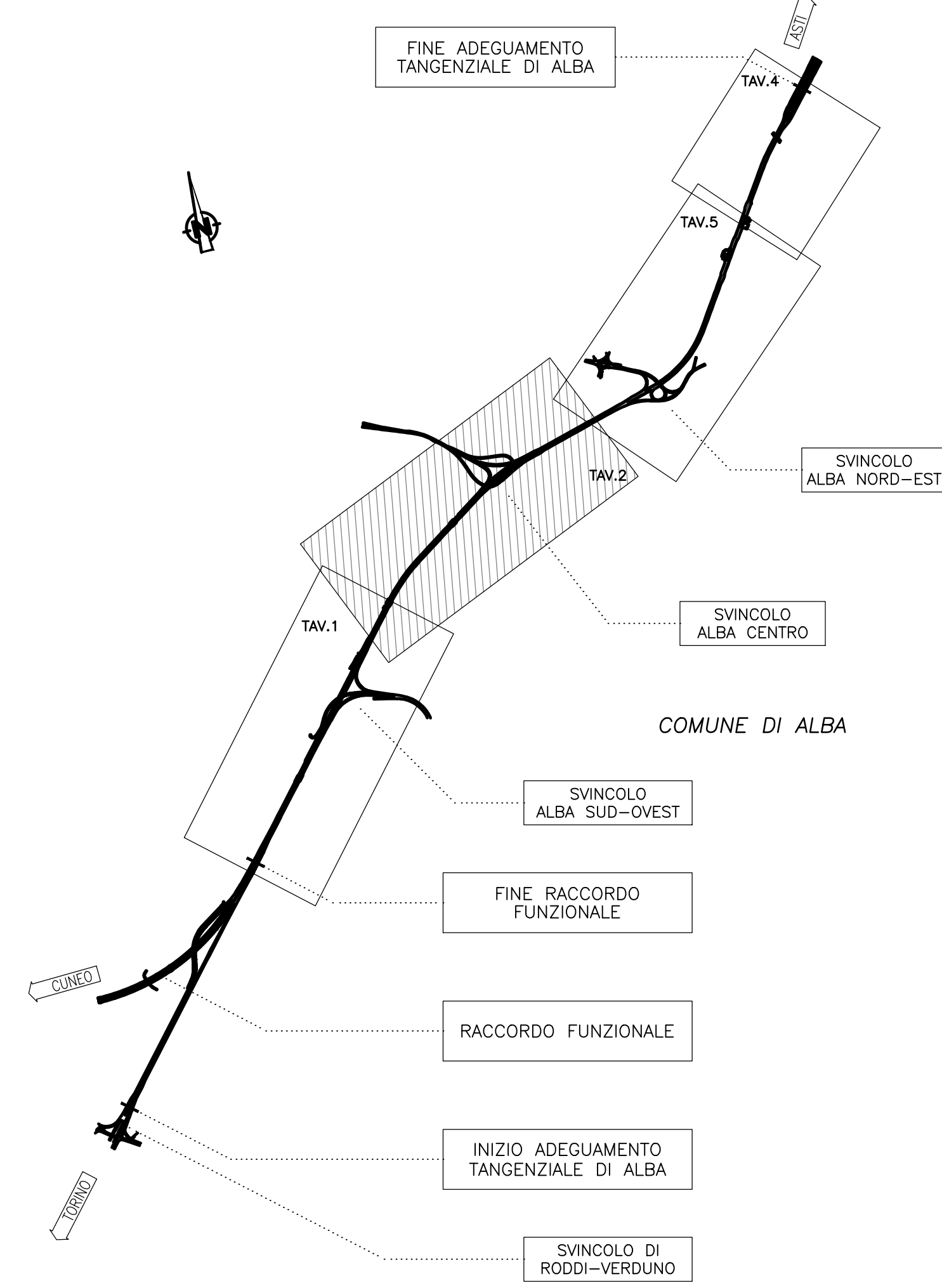


NOTA:
Trattandosi di esistente, seguire le pendenze trasversali attuali, riprofilando ove necessario al fine di ripristinare il corretto inserimento del veicolo in curva e deflusso delle acque. Pertanto, i valori riportati nella finca dei cigli devono intendersi indicative in caso di necessità di riprofilatura di cui sopra.



QUADRO DI UNIONE



ADEGUAMENTO DELLA TANGENZIALE DI ALBA

PROGETTO DEFINITIVO

PROGETTO STRADALE

Progetto

Asse principale - Profilo longitudinale - Tavola 2

IMPRESA	PROGETTISTA	INTERLOCUTORE	COMITENTE					
ITINERA	PROGER	INTERLOCUTORE	COMITENTE					
REV.	DATA	DESCRIZIONE	REDATTO	CONTR.	APPROV.	RIESAMA	DATA	SCALA
A	05-2021	EMMISSIONE	Ing. Grandi	Ing. Ferrari	Ing. Spazzoli	XXXX	03.03.09	1:1000/100
CODIFICA							N. PROGR.	
RESPONSABILE DEL PROCEDIMENTO							VISTO DELLA COMMITENTE	