

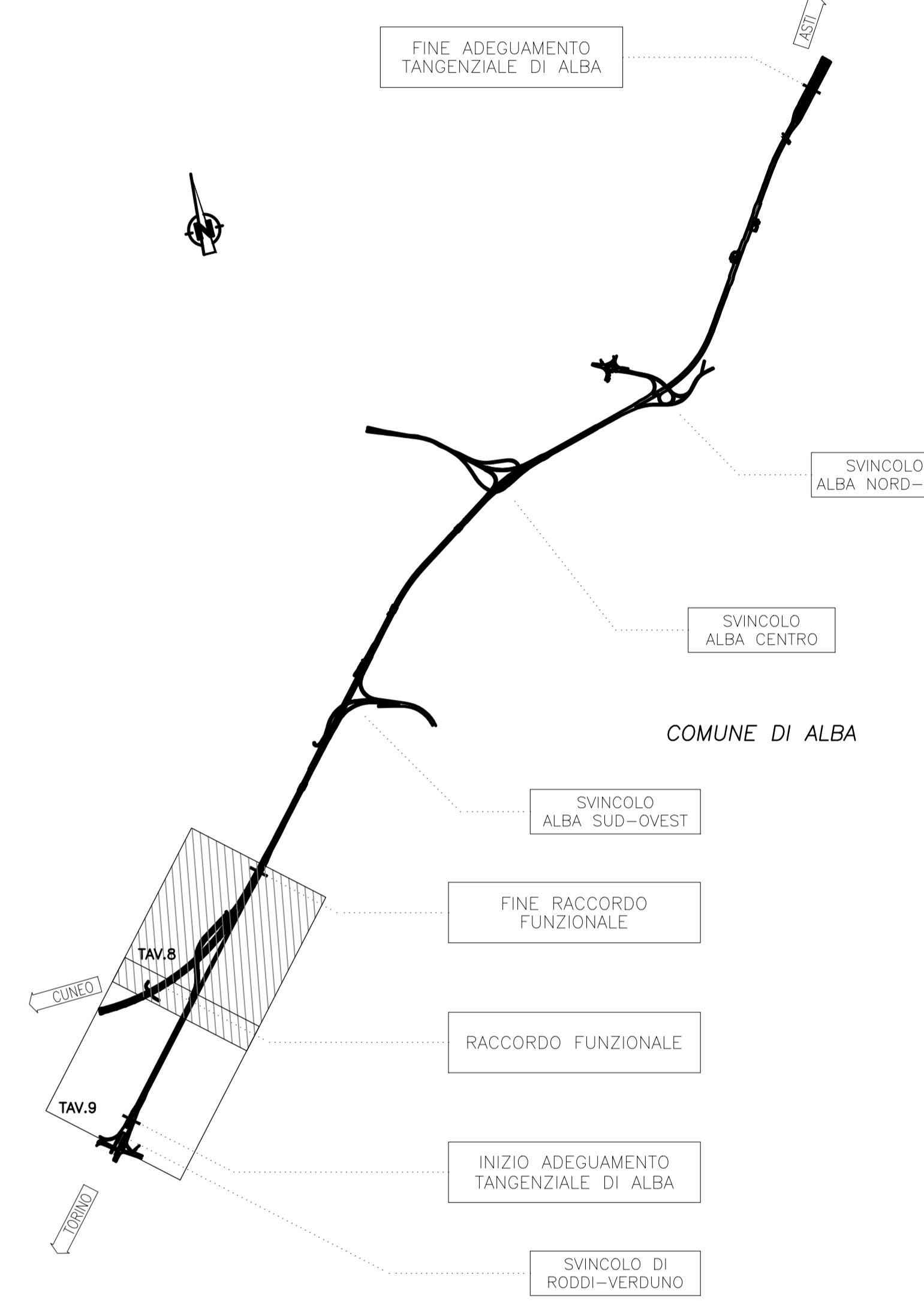
BARRIERE E RETI DI PROGETTO

- BARRIERA METALLICA CLASSE "H2" DA BORDO LATERALE
- BARRIERA METALLICA CLASSE "H2" DA BORDO FONTE
- BARRIERA METALLICA CLASSE "H2" DA BORDO FONTE
- BARRIERA METALLICA CLASSE "H2" DA BORDO FONTE
- BARRIERA IN C.A. CLASSE "H2" DA BORDO FONTE
- BARRIERA "H2" INTERVALLA A BARRIERA ACQUEDOTTO
- BARRIERA ESISTENTE
- BARRIERA METALLICA NON OGGETTO DI INTERVENTO
- ATTENUATORE D'URTO CLASSE H2 REDENTIVO
- ATTENUATORE D'URTO CLASSE H2 REDENTIVO
- TRASVERSALIA D'URTO CLASSE H2 CON C.A. IN PROIEZIONE DI TERMINALE DI BORDO
- TERMINALE DI FINE
- RETE METALLICA DI PROTEZIONE

LEGENDA

- SP Reti e reti di installazione
- BP Barriere metalliche su banchi curve
- BL Barriere metalliche su banchi diritti
- TR Zone di transizione
- SCHEMA DI INSTALLAZIONE
- RETI DI INSTALLAZIONE
- Limite di Intervento

QUADRO DI UNIONE



ADEGUAMENTO DELLA TANGENZIALE DI ALBA

PROGETTO DEFINITIVO

PROGETTO STRADALE

03.05 - Barriere di sicurezza

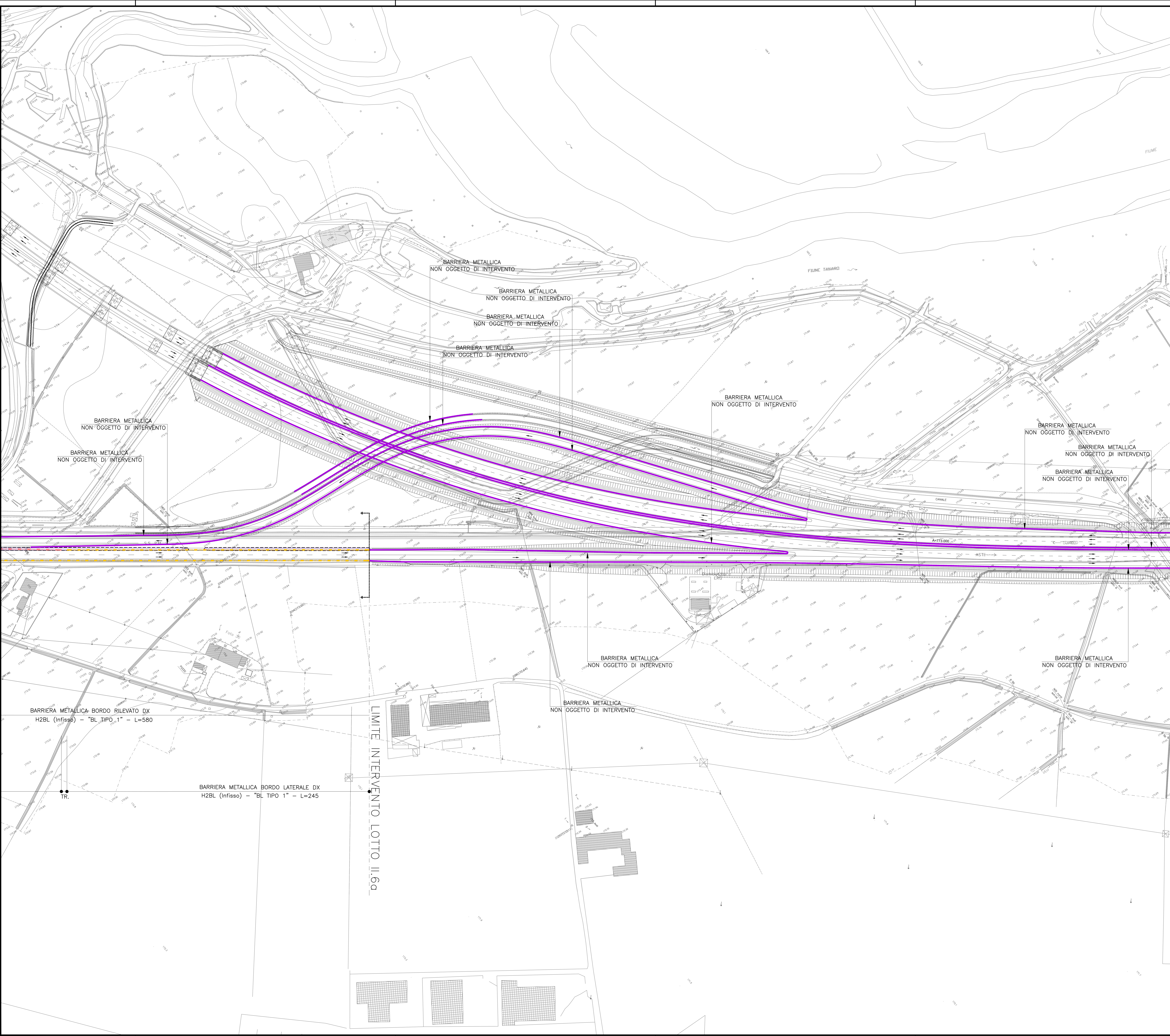
Planimetria - Tavola 8

IMPRESA	PROGETTISTA	INTEGRATORE ATTIVITA' SPECIALISTICHE	COMMITTENTE
ITINERA	PROGER	PROGER	Autostrada Asti-Cuneo S.p.A. Divisione e coordinamento SACS SA (Gruppo ATN) Via XX Settembre, 80/E 00187 Roma

REV.	DATA	DESCRIZIONE	REDATTO	CONTR.	APPROV.	RIESAME	DATA	SCALA
A	05-2021	EMISSIONE	Ing. Grandi	Ing. Ferrari	Ing. Spazzoli	XXXX	MAGGIO 2021	1:1000

CODIFICA	PROGETTO	DA	DOCUMENTO	REV.	MIS.	03.05.11
P0118	D	B03	PL	008	A	

RESPONSABILE DEL PROCEDIMENTO VISTO DELLA COMMITTENTE



LIMITE INTERVENTO LOTTO II.6c