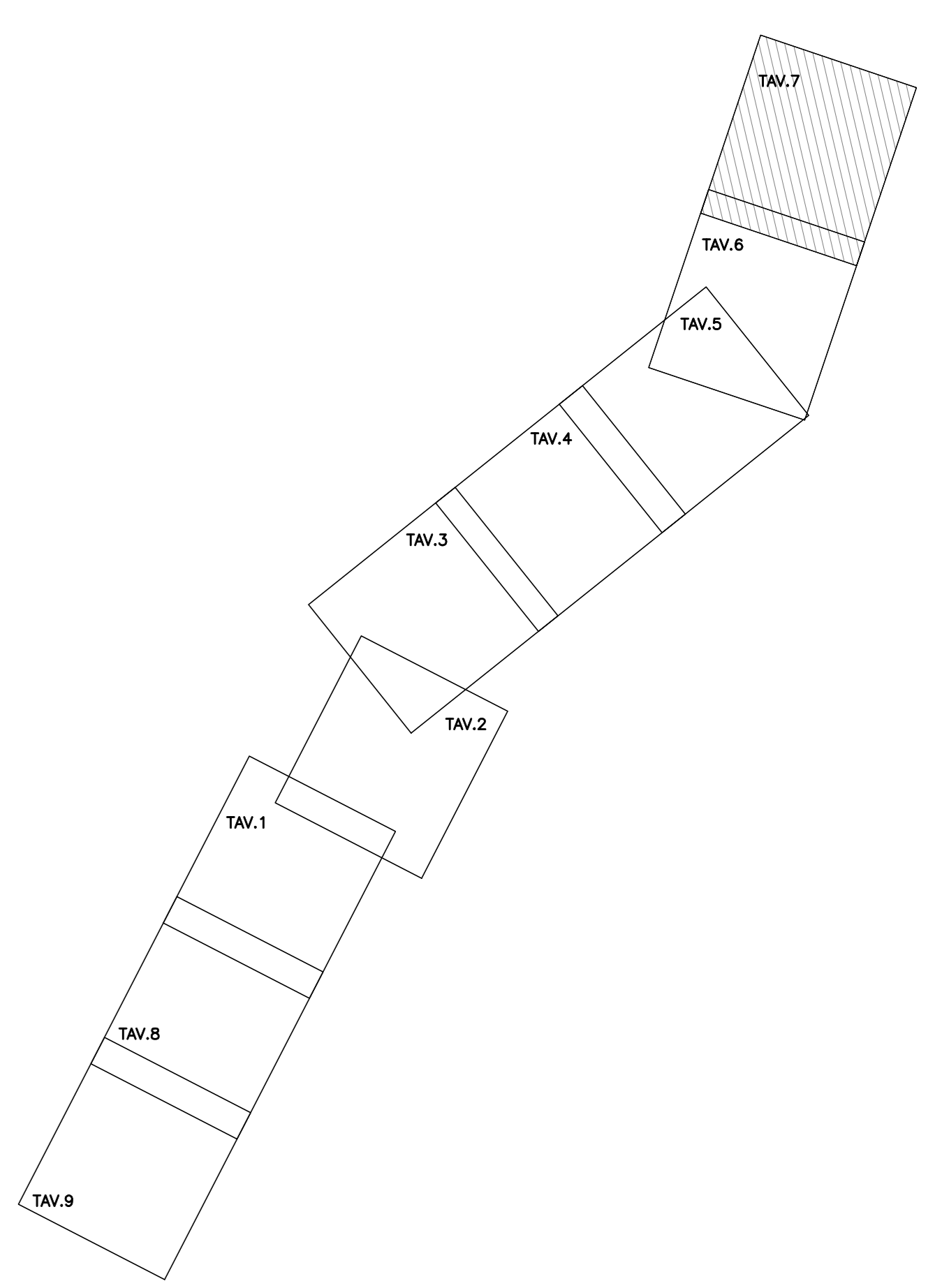
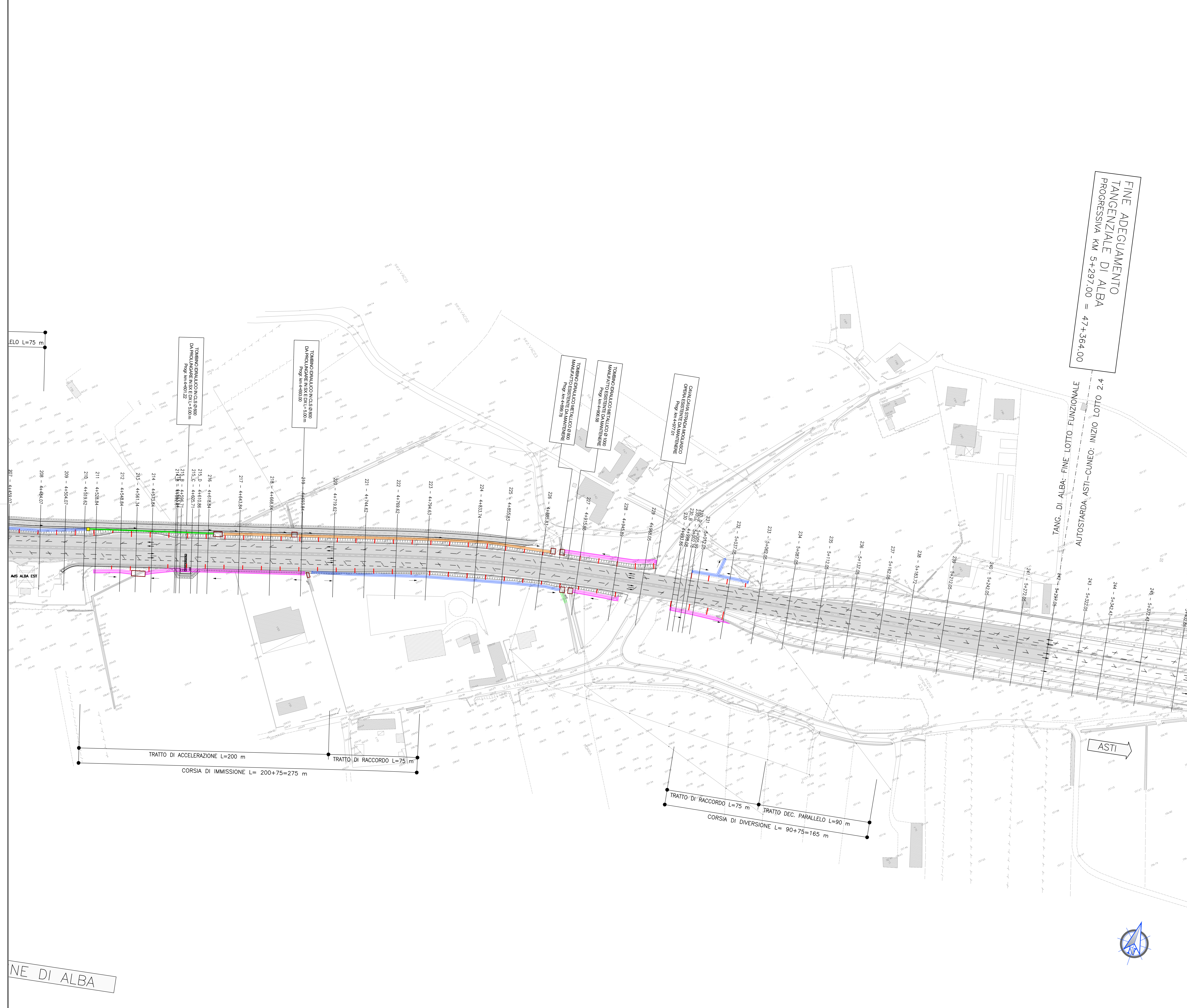


LEGGENDA:

-  Canale in cls 1.4x1 m esistente
-  Fosso tipo 1 - sezione trapezia non rivestita, per la raccolta delle acque di versante altezza 50 cm
-  Fosso tipo 2 - sezione trapezia non rivestita, per la raccolta delle acque di versante altezza 75 cm
-  Fosso tipo 3 - sezione trapezia non rivestita, per la raccolta delle acque di versante altezza 75 cm con arginello laterale
-  Fosso tipo 4 - canale in c.a. 70x70 cm
-  Tubazione in acciaio inox DN250 staffata al viadotto
-  Tubazione in cls DN400
-  Tubazione in cls DN500
-  Cunetta trapezia per la raccolta acque su viadotto altezza 9 cm
-  Embrici passo 15 m
-  Nuovo manufatto di sbocco tombini esistenti
-  Pozzetto di raccolta acque fossi rivestiti dim. interne 1.50x1.50 m
-  Pozzetto di raccolta acque fossi in terra dim. interne 2.10x2.10 m
-  Pozzetto con griglia per la raccolta delle acque di piattaforma
-  Caditoie grigliate 60x60 cm - collettore DN 400
-  Caditoie in progetto Ø150 mm in acciaio inox
-  Caditoie grigliate 60x60 cm - collettore DN 500
-  Caditoia con discenderia lungo pila o spalla viadotto Ø150 mm in acciaio inox con scarico in fosso
-  Caditoia con discenderia lungo pila o spalla viadotto Ø150 mm in acciaio inox con scarico in pozzo disperdente



NE DI ALBA



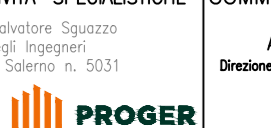


ADEGUAMENTO DELLA TANGENZIALE DI ALBA

PROGETTO DEFINITIVO

04 - OPERE PER LA REGIMAZIONE ACQUE SUPERFICIALI

04.01 - Asse principale
Planimetria rete di drenaggio - Tavola 7

IMPRESA	PROGETTISTA	INTEGRATORE ATTIVITA' SPECIALISTE	COMMITTENTE
			Autostrada Asti-Cuneo S.p.A. Divisione e Coordinamento S.C.S. del Gruppo ANAS Via XX Settembre, 86/E 00187 Roma

REV.	DATA	DESCRIZIONE	REDATTO	CONTR.	APPROV.	RIESAME	DATA	SCALA
A	05-2021	EMISSIONE	Albry	Tresso	Ing. Spazzini	Ing. Spazzini	MAGGIO 2021	-

CODIFICA	PROGETTO	OPERA	DOCUMENTO	REV.	WBS
	P0118	D	P01	007	A

RESPONSABILE DEL PROCEDIMENTO	VISTO DELLA COMMITTENTE
-------------------------------	-------------------------