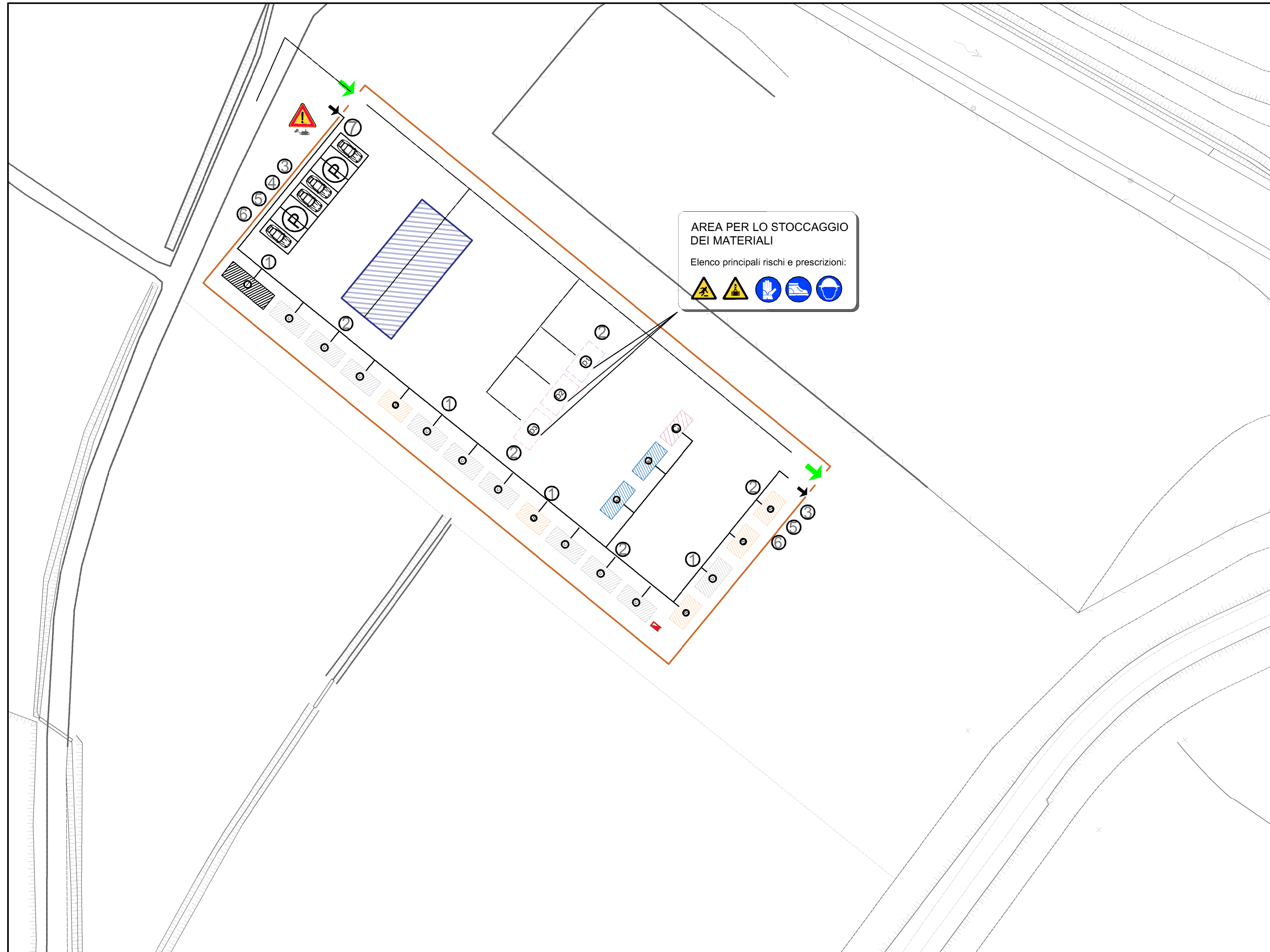


Planimetria accantieramento



Schema flusso veicolare

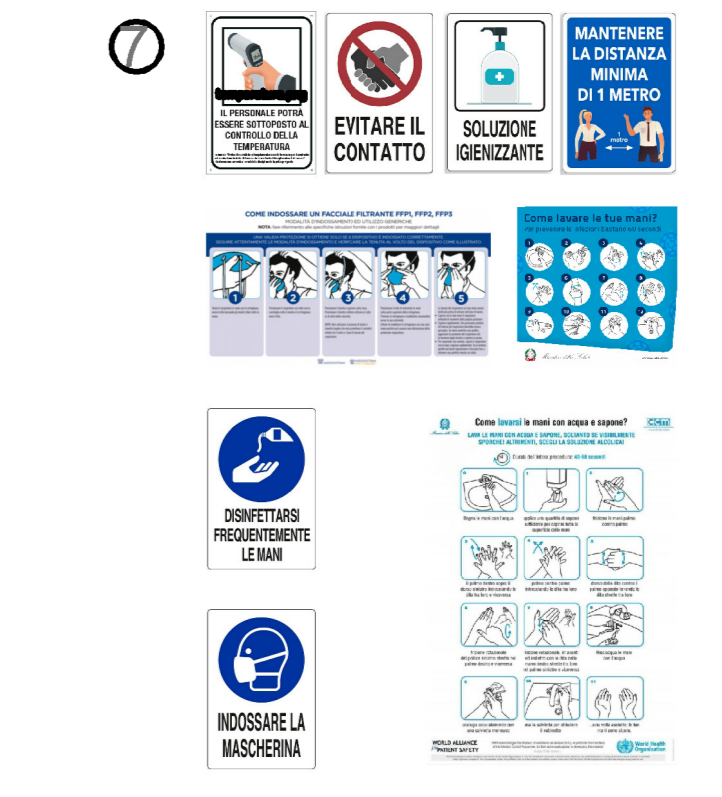


LEGENDA

- D1 Area deposito scarti e rifiuti
- I Baracca infermeria
- D2 Area deposito mat. pericolosi
- S Baracca Spogliatoi con servizi
- D3 Area deposito mat. sciolti
- U Baracca Uffici
- Accesso Carroia
- C Container Deposito
- Accesso pedonale
- WC Servizi igienici
- Recinzione area di cantiere
- P Area parcheggio
- Quadro elettrico di cantiere
- Parcheggio mezzi di cantiere



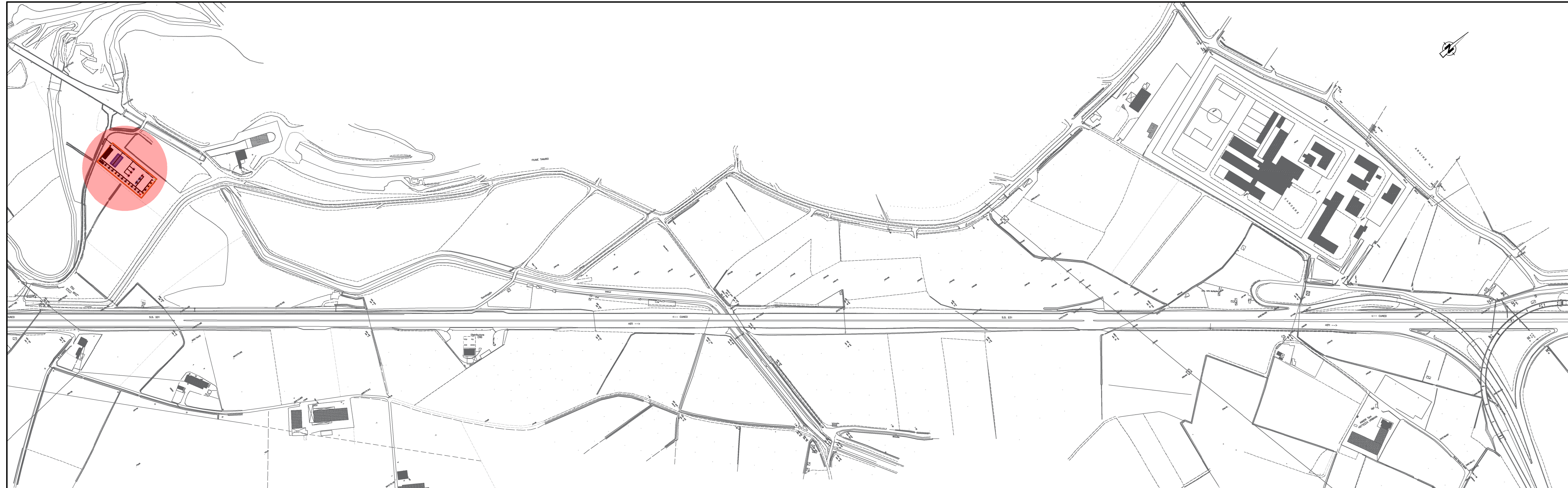
Cartellonistica Covid-19



Schema flusso veicolare

- Flusso veicolare in entrata
- Flusso veicolare in uscita
- Flusso veicolare all'interno del cantiere
- Area di accantieramento

Inquadramento accantieramento (SCALA 1:2500)



ADEGUAMENTO DELLA TANGENZIALE DI ALBA

PROGETTO DEFINITIVO

06 - CANTIERIZZAZIONE

Planimetria di insieme delle aree di cantiere e della viabilità di cantiere

IMPRESA	PROGETTISTA	INTEGRATORE ATIVITA' SPECIALISTICO	COMMITTENTE					
			Autostrada Asti-Cuneo S.p.A. Insieme e Qualità - Via S. Francesco 100 10127 Alba (CN) - Italia					
REV.	DATA	DESCRIZIONE	REDAITTO	CONTR.	APPROV.	RESAME	DATA	SCALA
A	05-2021	EMISSIONE	Ing. Grandi	Ing. Ferrarini	Ing. Spagnoli	XXXX	MAGGIO 2021	VARIE
							N. PROGR.	06.01.02
CODIFICA		PROGETTO	UN.	DOCUMENTO	REV.	WBS		
		P01B	D	CAN	PL	001	A	06.01.02.00000000
RESPONSABILE DEL PROCEDIMENTO							VISTO DELLA COMMITTENTE	