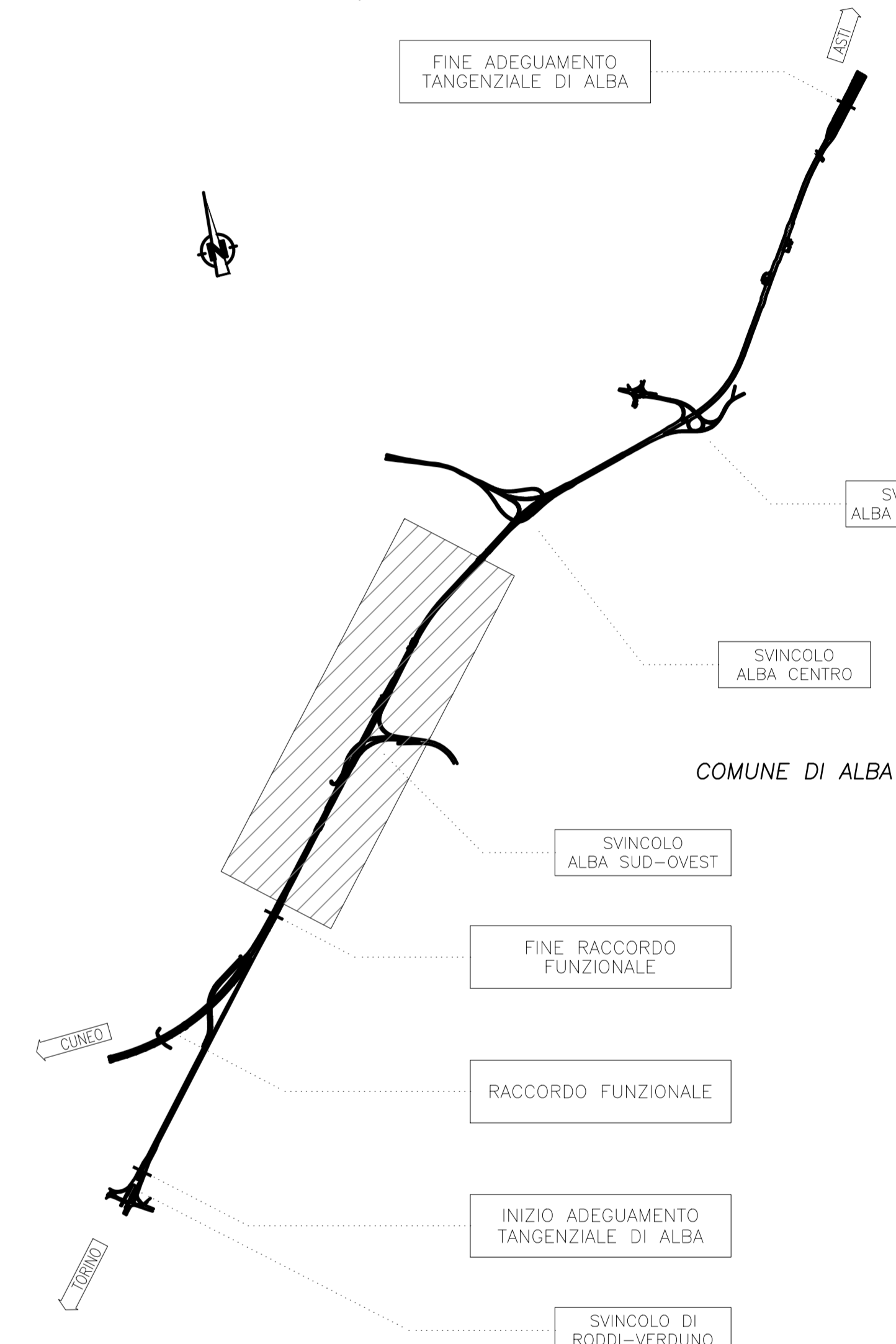




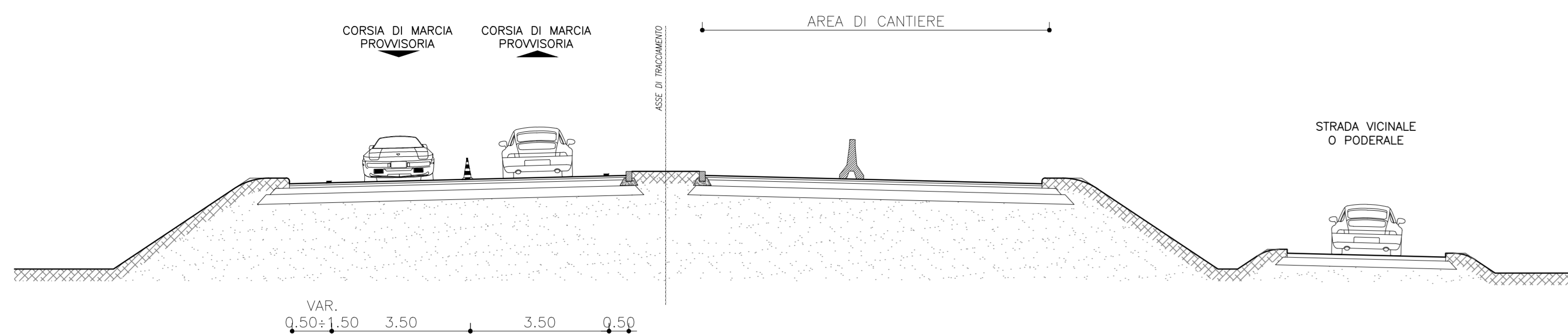
NOTE:

- LE CONSIDERAZIONI SULLE FASI ESECUTIVE DESCRITTE ALL'INTERNO DI QUESTO ELABORATO SONO VALIDE ANCHE PER LE LAVORAZIONI DA EFFETTUARE SUL TRATTO IV DELLA TANGENZIALE DI ALBA CHE PRESENTA LA STESSA TIPOLOGIA DI INTERVENTO.

QUADRO DI UNIONE



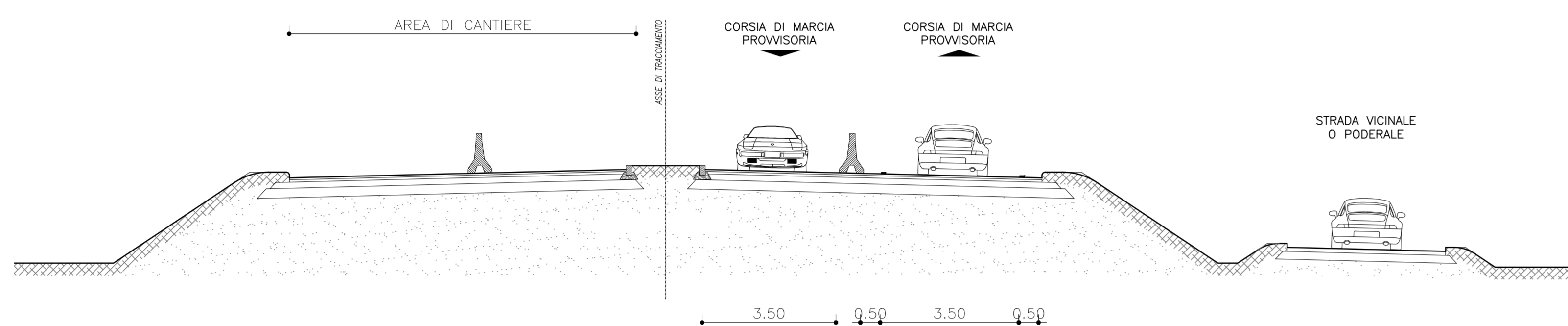
FASE 1 – SEZIONE TIPO (SCALA 1:100)



FASE 1: (non rappresentata in planimetria)

- CHIUSURA AL TRAFFICO DELLA CARREGGIATA DIREZIONE ASTI CON SPOSTAMENTO DEL TRAFFICO SULLA CARREGGIATA DIREZIONE CUNEO PREVIA POSA SEGNALETICA DI CANTIERE .
- POSA LUNGO LA CARREGGIATA DIREZIONE ASTI DELLA BARRIERA PROVVISORIA TIPO NEW JERSEY (L=2100 m) E DELLA SEGNALETICA DI CANTIERE (CARTELLI, SEGNALETICA ORIZZONTALE GIALLA E SEGNALAZIONI LUMINOSE) PER LA CHIUSURA DELLA CORSIA DI SORPASSO

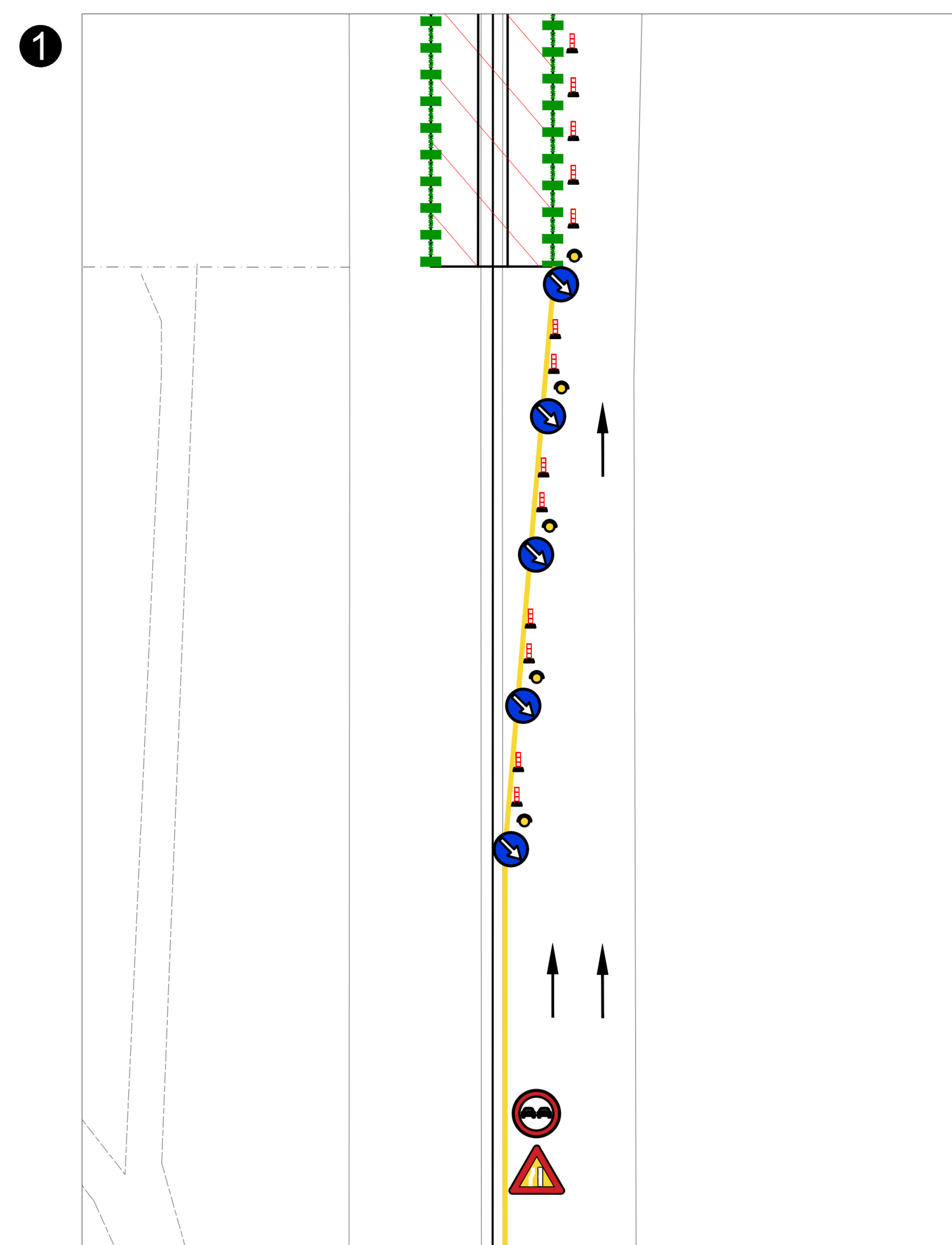
FASE 2 – SEZIONE TIPO (SCALA 1:100)



FASE 2: (non rappresentata in planimetria)

- CHIUSURA AL TRAFFICO DELLA CARREGGIATA DIREZIONE CUNEO CON SPOSTAMENTO DEL TRAFFICO SULLA CARREGGIATA DIREZIONE ASTI PREVIA POSA SEGNALETICA DI CANTIERE .
- POSA LUNGO LA CARREGGIATA DIREZIONE CUNEO DELLA BARRIERA PROVVISORIA TIPO NEW JERSEY (L=2100 m) E DELLA SEGNALETICA DI CANTIERE (CARTELLI, SEGNALETICA ORIZZONTALE GIALLA E SEGNALAZIONI LUMINOSE) PER LA CHIUSURA DELLA CORSIA DI SORPASSO

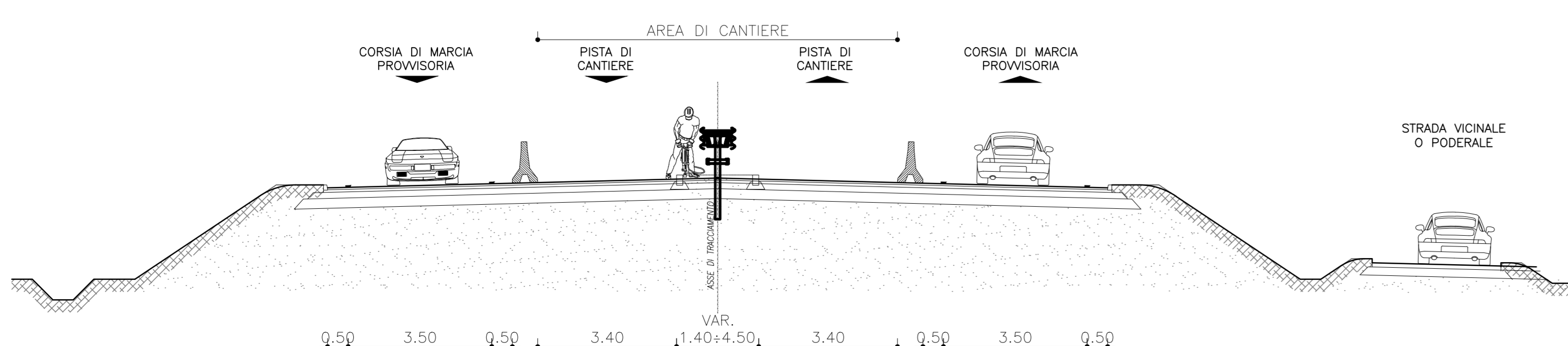
TESTATA DI CHIUSURA CORSIA – TAVOLA 1C CDS



FASE 3 – PLANIMETRIA (SCALA 1:2500)



FASE 3 – SEZIONE TIPO (SCALA 1:100)



FASE 3:

CONFIGURAZIONE TRAFFICO:

- SPOSTAMENTO DEL TRAFFICO IN DIREZIONE CUNEO SU CARREGGIATA PROPRIA AD UNA CORSIA, COME RAPPRESENTATO.

FASE 3:

LAVORAZIONI:

- SVOLGIMENTO ALL'INTERNO DEL CANTIERE CENTRALE DELLE SEGUENTE LAVORAZIONI:
- DEMOLIZIONE SPARTITRAFFICO ESISTENTE;
- ESECUZIONE NUOVO SPARTITRAFFICO MEDIANTE PAVIMENTAZIONE;
- POSA BARRIERE DI SICUREZZA ED ESECUZIONE SEGNALETICA.



ADEGUAMENTO DELLA TANGENZIALE DI ALBA

PROGETTO DEFINITIVO

06 - CANTIERIZZAZIONE

Fasi esecutive adeguamento TG Alba
Planimetrie e sezioni
Tavole 1

IMPRESA	PROGETTISTA	INTEGRATORE ATTIVA SPECIALISTICO	COMMITTENTE
ITINERA	PROGER	PROGER	Autostrada Asti-Cuneo S.p.A. Divisione Quadrante E.A.T. ex Gruppo ANA Via SS Salaria, 1010 00187 Roma

REV.	DATA	DESCRIZIONE	REDATTO	CONTR.	APPROV.	RESAME	DATA	SCALA
A	05-2021	EMISSIONE	Ing. Grandi	Ing. Ferrari	Ing. Squizzato	XXXX		VARIE
							06.01.03	

RESPONSABILE DEL PROCEDIMENTO		VISTO DELLA COMMITTENTE	