

FASIZZAZIONE

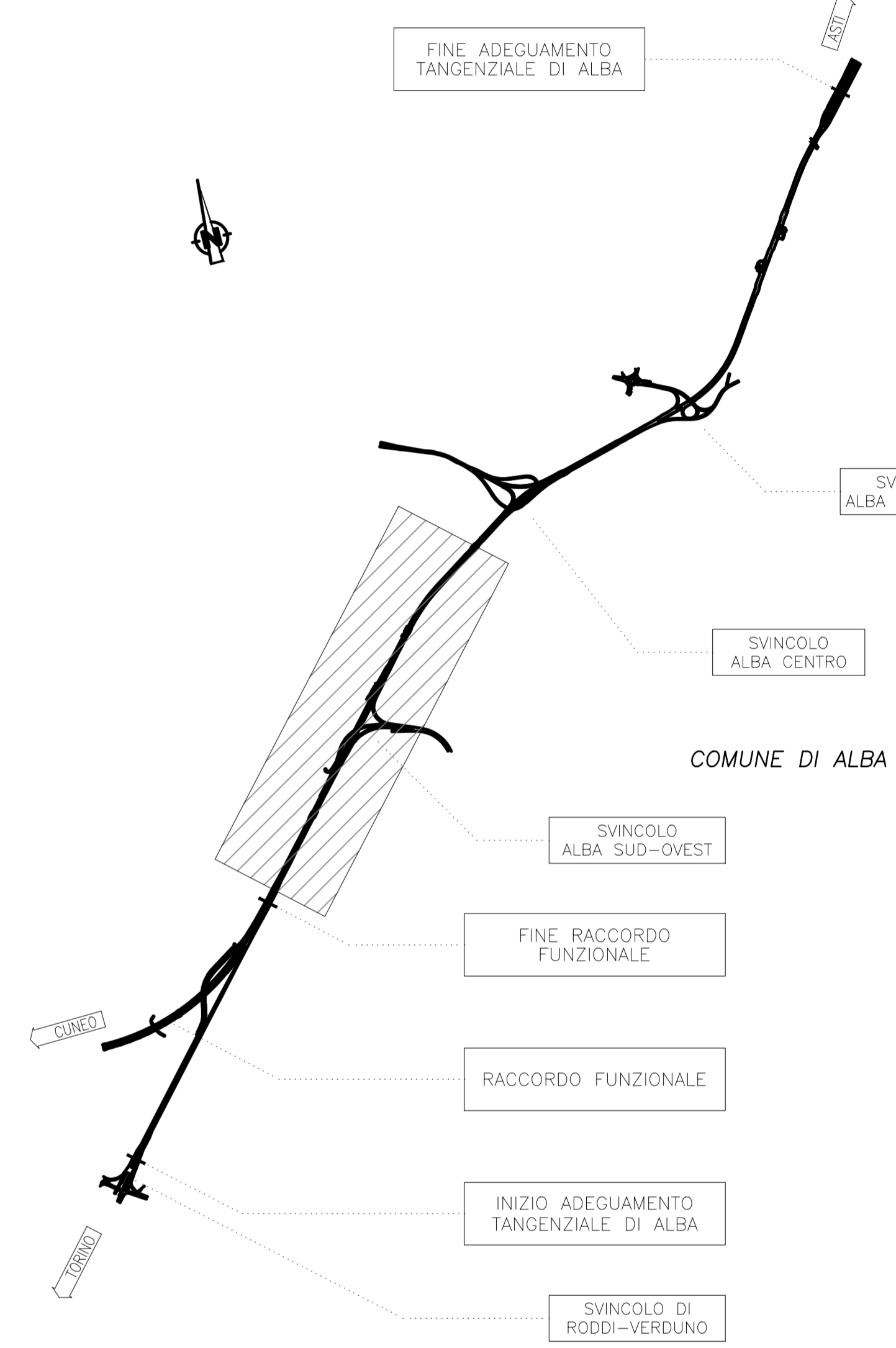
LEGENDA

- AREA INTERESSATA DALLE LAVORAZIONI
- DELIMITAZIONE E/O PROTEZIONE AREA DI CANTIERE (EVENTUALMENTE E SE NECESSARIO PER LA SICUREZZA, CON N.1)
- DIREZIONI DI MARCIA UTENZA DURANTE LE FASIZZAZIONI
- DELINEATORI FLESSIBILI
- DIREZIONE DI MARCIA
- SEGNALETICA VERTICALE: DIREZIONE OBBLIGATORIA
- SEGNALETICA VERTICALE: DIVIETO DI SORPASSO
- SEGNALETICA VERTICALE: STRETTOIA
- DISPOSITIVI LUMINOSI A LUCE GIALLA
- SEGNALETICA ORIZZONTALE TEMPORANEA

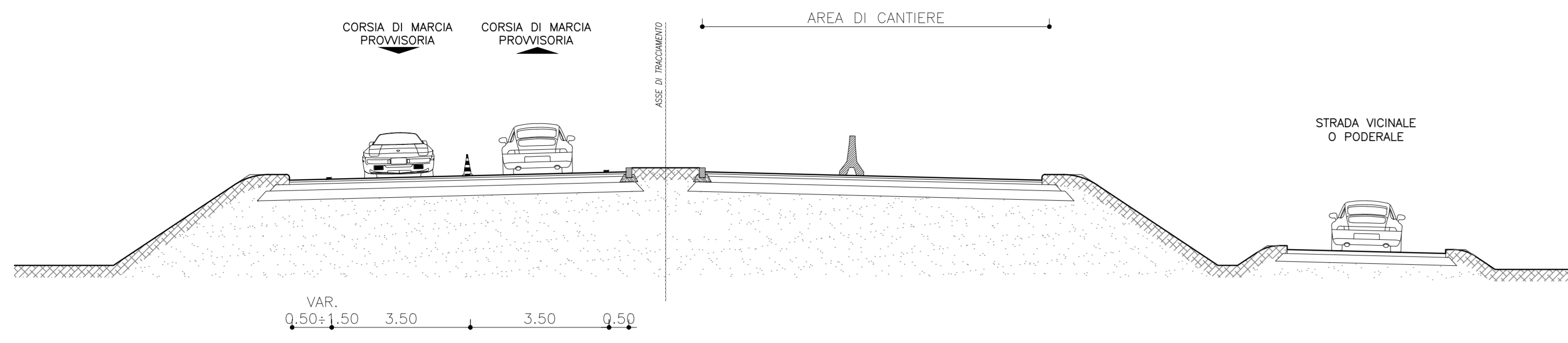
NOTE:

- LE CONSIDERAZIONI SULLE FASI ESECUTIVE DESCRITTE ALL'INTERNO DI QUESTO ELABORATO SONO VALIDE ANCHE PER LE LAVORAZIONI DA EFFETTUARE SUL TRATTO IV DELLA TANGENZIALE DI ALBA CHE PRESENTA LA STESSA TIPOLOGIA DI INTERVENTO.

QUADRO DI UNIONE



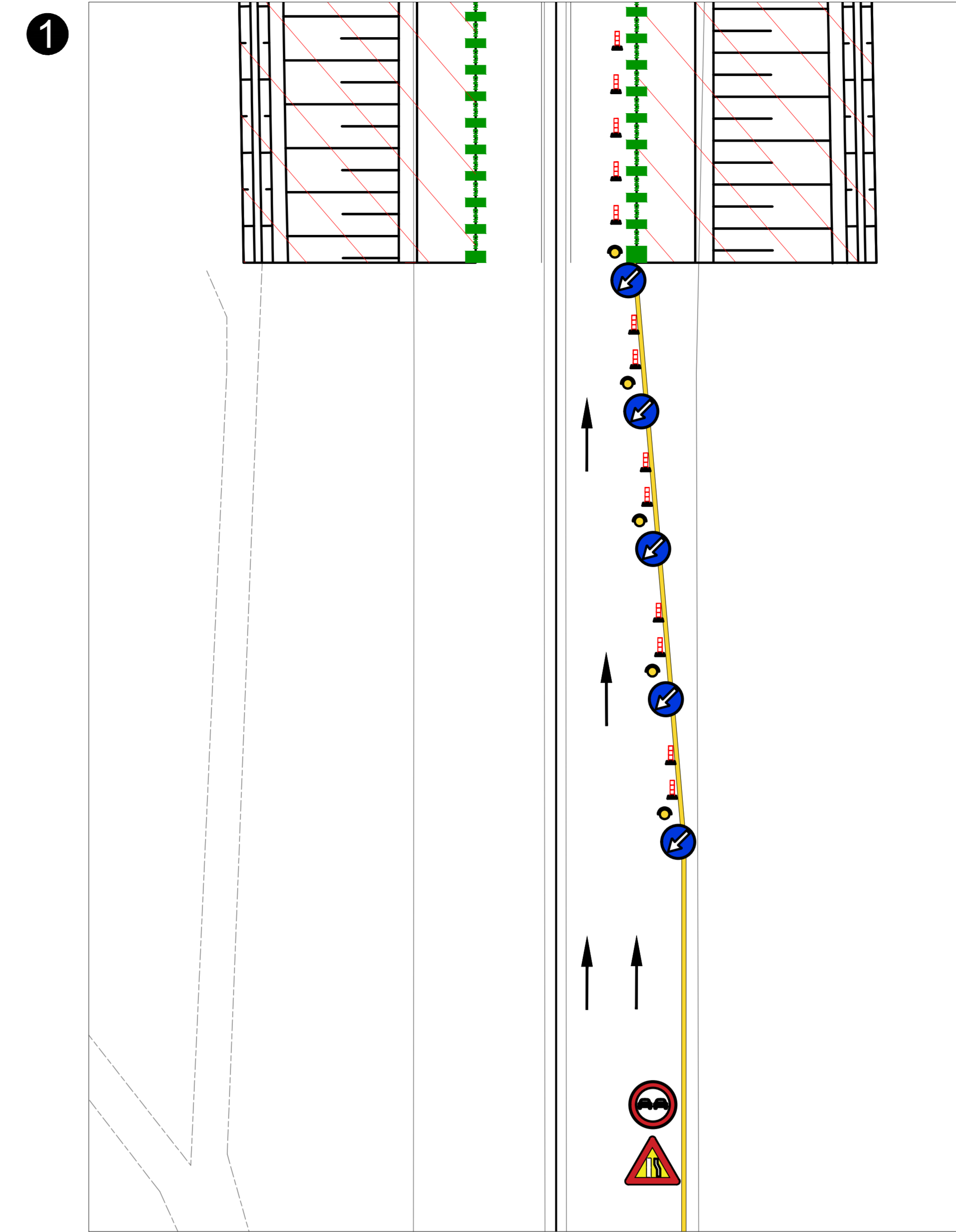
FASE 1 - SEZIONE TIPO (SCALA 1:100)



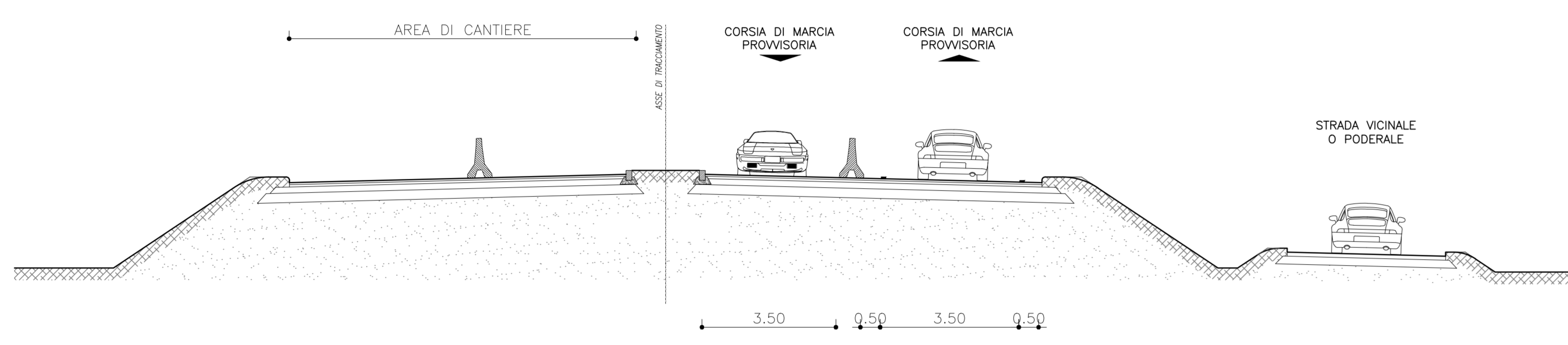
FASE 1: (non rappresentata in planimetria)

- CHIUSURA AL TRAFFICO DELLA CARREGGIATA DIREZIONE ASTI CON SPOSTAMENTO DEL TRAFFICO SULLA CARREGGIATA DIREZIONE CUNEO PREVIA POSA SEGNALETICA DI CANTIERE.
- POSA LUNGO LA CARREGGIATA DIREZIONE ASTI DELLA BARRIERA PROVVISORIA TIPO NEW JERSEY (L=2100 m) E DELLA SEGNALETICA DI CANTIERE (CARTELLI, SEGNALETICA ORIZZONTALE GIALLA E SEGNALAZIONI LUMINOSE) PER LA CHIUSURA DELLA CORSIA DI SORPASSO

TESTATA DI CHIUSURA CORSIA-TAVOLA 1C CDS



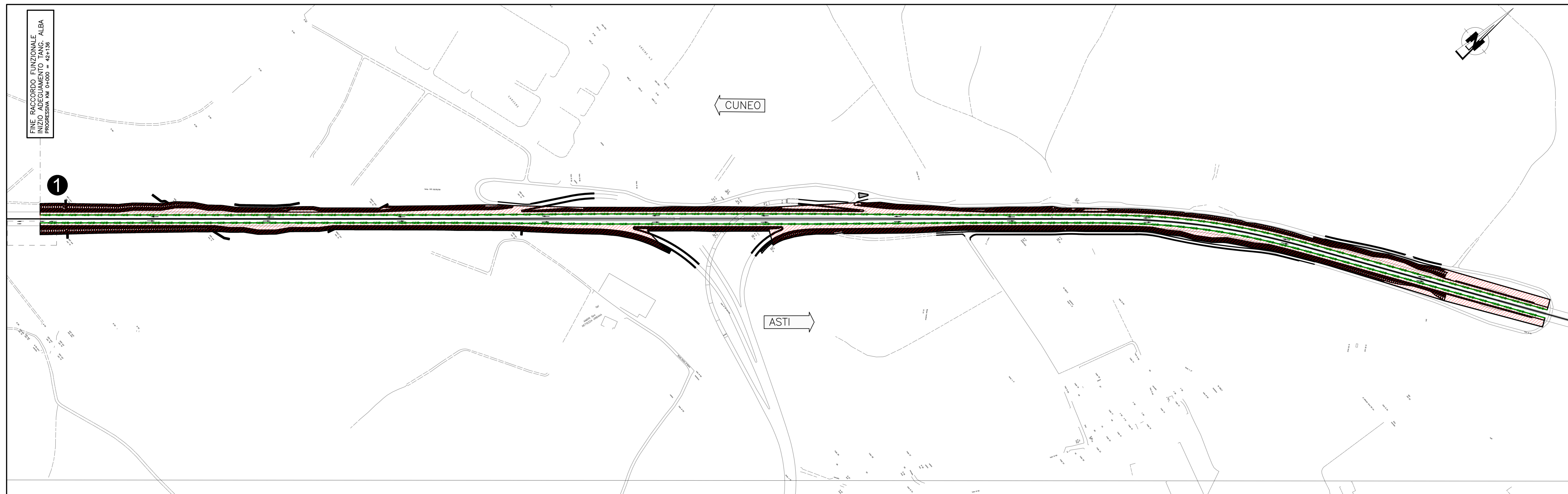
FASE 2 - SEZIONE TIPO (SCALA 1:100)



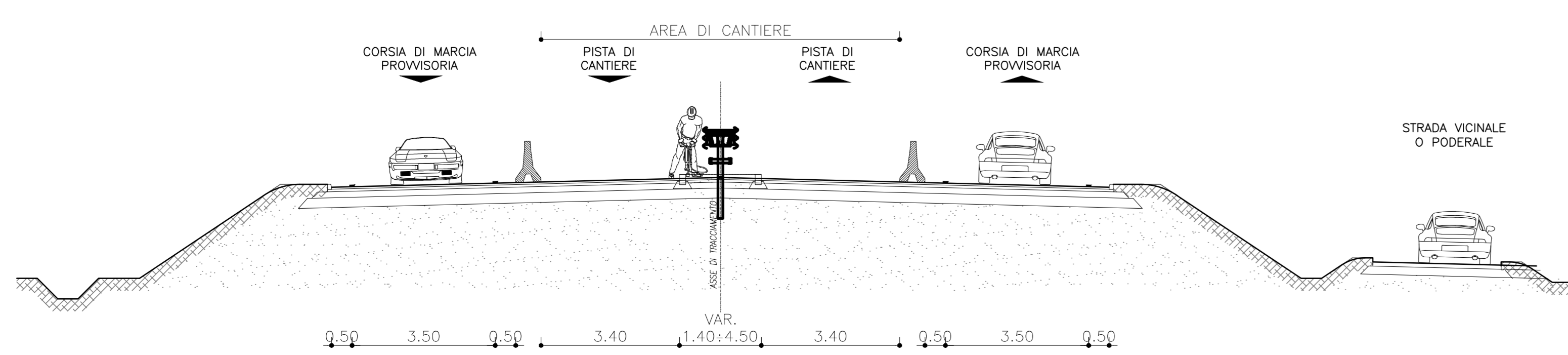
FASE 2: (non rappresentata in planimetria)

- CHIUSURA AL TRAFFICO DELLA CARREGGIATA DIREZIONE CUNEO CON SPOSTAMENTO DEL TRAFFICO SULLA CARREGGIATA DIREZIONE ASTI PREVIA POSA SEGNALETICA DI CANTIERE.
- POSA LUNGO LA CARREGGIATA DIREZIONE CUNEO DELLA BARRIERA PROVVISORIA TIPO NEW JERSEY (L=2100 m) E DELLA SEGNALETICA DI CANTIERE (CARTELLI, SEGNALETICA ORIZZONTALE GIALLA E SEGNALAZIONI LUMINOSE) PER LA CHIUSURA DELLA CORSIA DI SORPASSO

FASE 6 - PLANIMETRIA (SCALA 1:2500)



FASE 3 - SEZIONE TIPO (SCALA 1:100)



FASE 3:

CONFIGURAZIONE TRAFFICO:

- SPOSTAMENTO DEL TRAFFICO IN DIREZIONE CUNEO SU CARREGGIATA PROPRIA AD UNA CORSIA, COME RAPPRESENTATO.

FASE 3:

LAVORAZIONI:

SVOLGIMENTO ALL'INTERNO DEL CANTIERE CENTRALE DELLE SEGUENTE LAVORAZIONI:

- DEMOLIZIONE SPARTITRAFFICO ESISTENTE;
- ESECUZIONE NUOVO SPARTITRAFFICO MEDIANTE PAVIMENTAZIONE;
- POSA BARRIERE DI SICUREZZA ED ESECUZIONE SEGNALETICA.



ADEGUAMENTO DELLA TANGENZIALE DI ALBA

PROGETTO DEFINITIVO

06 - CANTIERIZZAZIONE

Fasi esecutive adeguamento TG Alba  
Planimetrie e sezioni  
Tavole 2

IMPRESA	PROGETTISTA	INTEGRATORE ATTIVA SPECIALISTICA	COMMITTENTE					
ITINERA	PROGER	PROGER	Autostrada Asti-Cuneo S.p.A. Divisione e Quadrante S.A.I. (ex Strada Asti) Via SS Salaria, 81/E 00187 Roma					
REV.	DATA	DESCRIZIONE	REDATTO	CONTR.	APPROV.	RESAME	DATA	SCALA
A	05-2021	EMISSIONE	Ing. Grandi	Ing. Ferrari	Ing. Spasiano	XXXX	MAGGIO 2021	VARIE
								06.01.04
CODIFICA		PROGETTO	UV	DOCUMENTO	REV.	MIS. A33117A0000		
		P018	D	CAN	P1	003	A	CUP: G64E20002060000
RESPONSABILE DEL PROCEDIMENTO				VISTO DELLA COMMITTENTE				