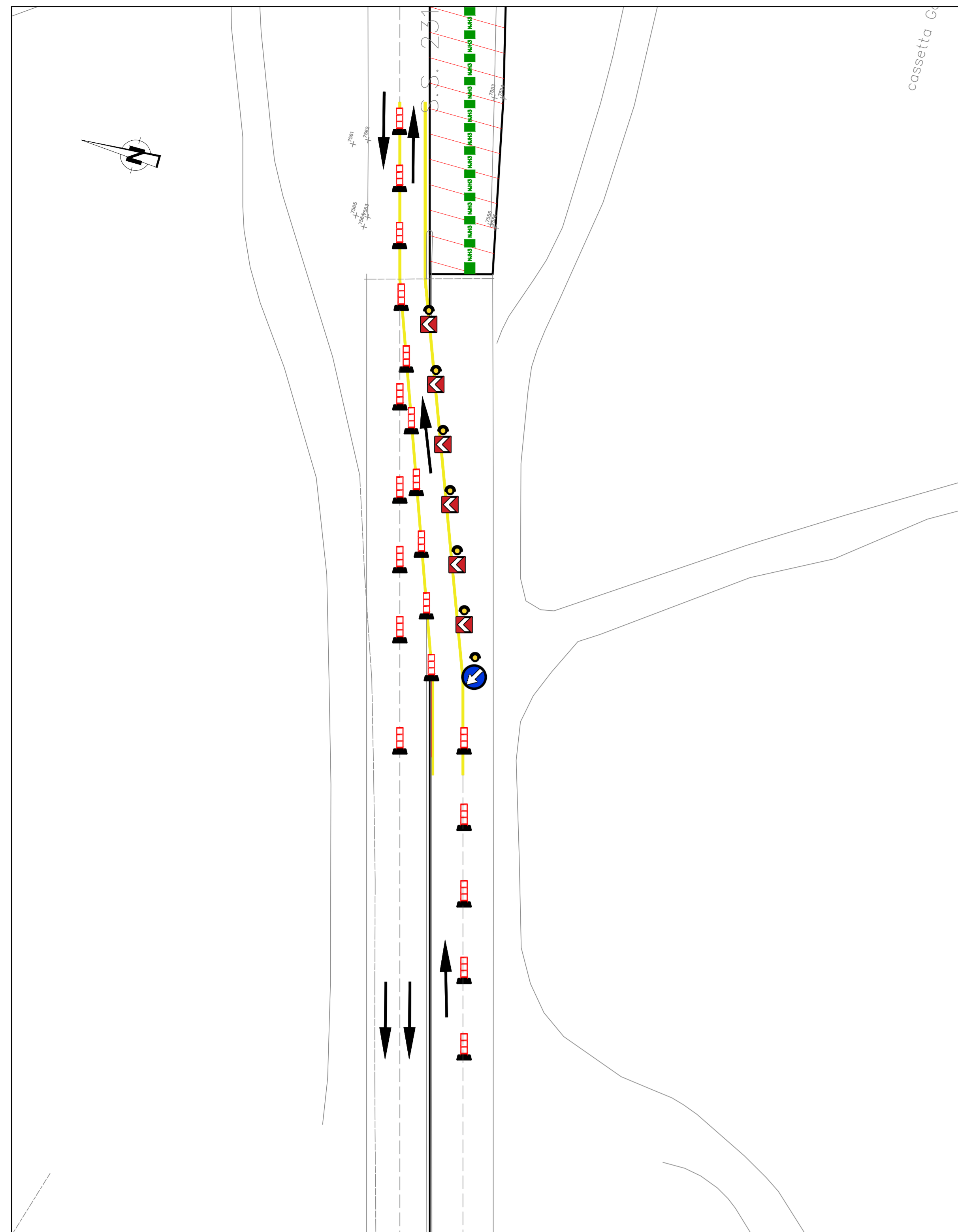
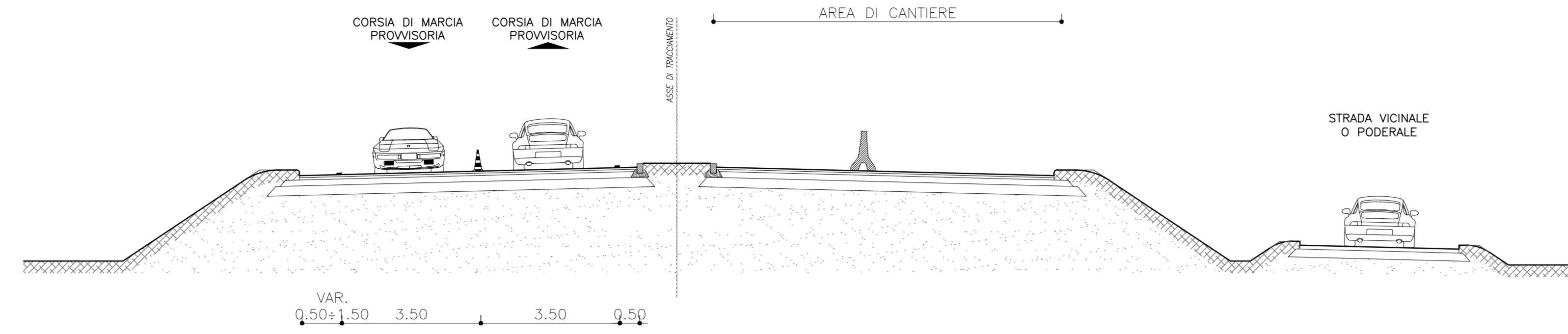


1



FASE 1 - SEZIONE TIPO (SCALA 1:100)

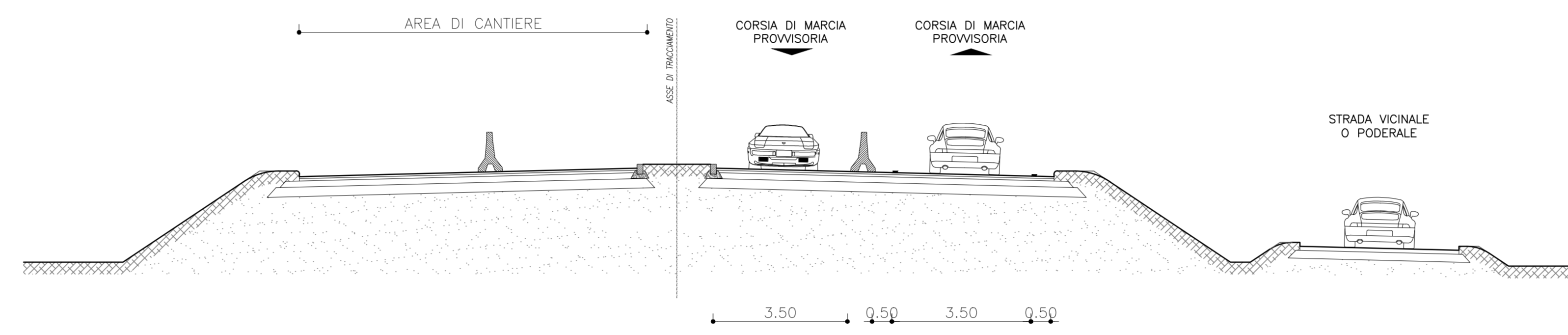


FASE 1: (non rappresentata in planimetria)

- CHIUSURA AL TRAFFICO DELLA CARREGGIATA DIREZIONE ASTI CON SPOSTAMENTO DEL TRAFFICO SULLA CARREGGIATA DIREZIONE CUNEO PREVIA POSA SEGNALETICA DI CANTIERE.

- POSA LUNGO LA CARREGGIATA DIREZIONE ASTI DELLA BARRIERA PROVVISORIA TIPO NEW JERSEY (L=2100 m) E DELLA SEGNALETICA DI CANTIERE (CARTELLI, SEGNALETICA ORIZZONTALE GIALLA E SEGNALAZIONI LUMINOSE) PER LA CHIUSURA DELLA CORSIA DI SORPASSO

FASE 2 - SEZIONE TIPO (SCALA 1:100)



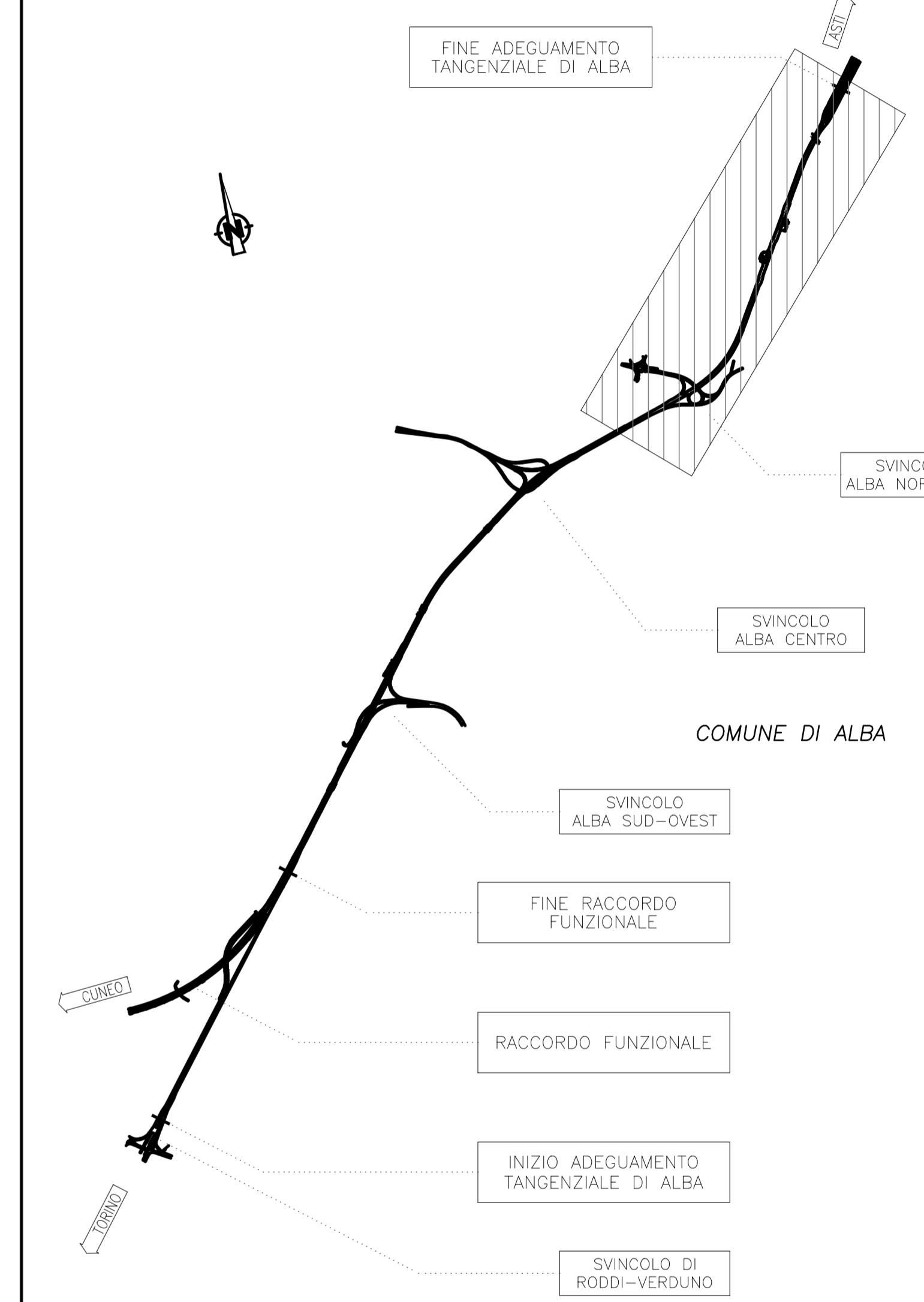
FASE 2: (non rappresentata in planimetria)

- CHIUSURA AL TRAFFICO DELLA CARREGGIATA DIREZIONE CUNEO CON SPOSTAMENTO DEL TRAFFICO SULLA CARREGGIATA DIREZIONE ASTI PREVIA POSA SEGNALETICA DI CANTIERE.

- POSA LUNGO LA CARREGGIATA DIREZIONE CUNEO DELLA BARRIERA PROVVISORIA TIPO NEW JERSEY (L=2100 m) E DELLA SEGNALETICA DI CANTIERE (CARTELLI, SEGNALETICA ORIZZONTALE GIALLA E SEGNALAZIONI LUMINOSE) PER LA CHIUSURA DELLA CORSIA DI SORPASSO



QUADRO DI UNIONE



ADEGUAMENTO DELLA TANGENZIALE DI ALBA

PROGETTO DEFINITIVO

06 - CANTIERIZZAZIONE

Fasi esecutive adeguamento TG Alba
Planimetrie e sezioni
Tavole 3

IMPRESA	PROGETTISTA	INTEGRATORE ATTIVA SPECIALISTICA	COMMITTENTE
ITINERA	PROGER	PROGER	Autostrada Asti-Cuneo S.p.A. Strada 4 Quadrilatero S.A.S. s.p.a. Strada 100 10127 Sestriere, TOE 00187 Roma

REV.	DATA	DESCRIZIONE	REDATTO	CONTR.	APPROV.	RIESAME	DATA	SCALA
A	05-2021	EMISSIONE	Ing. Grandi	Ing. Ferrari	Ing. Spazzoli	XXXX	MAGGIO 2021	VARIE
								06.01.05

PROGETTO	UV	DOCUMENTO	REV	MIS
P018	D	CAN	PL	004
				A