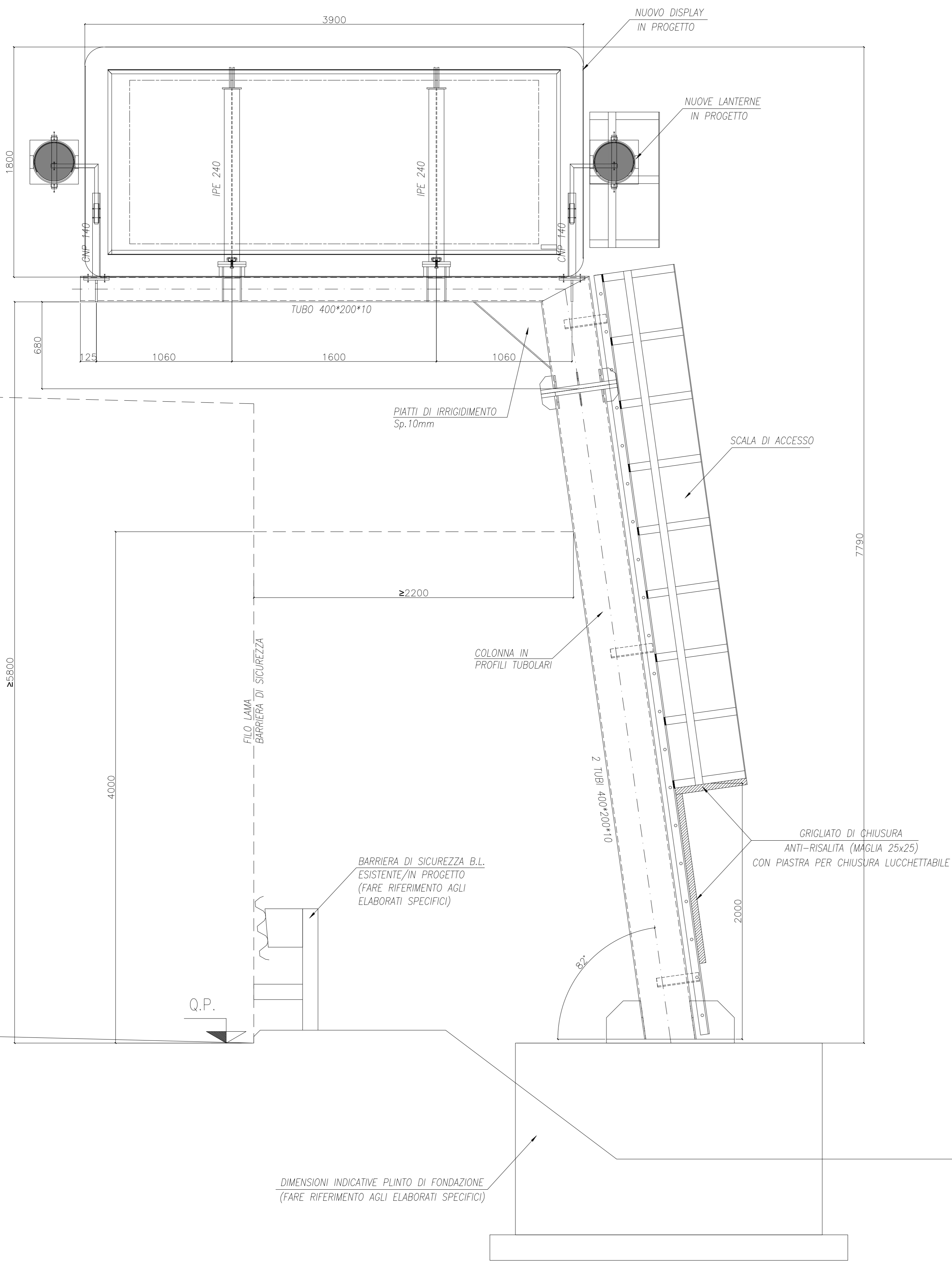
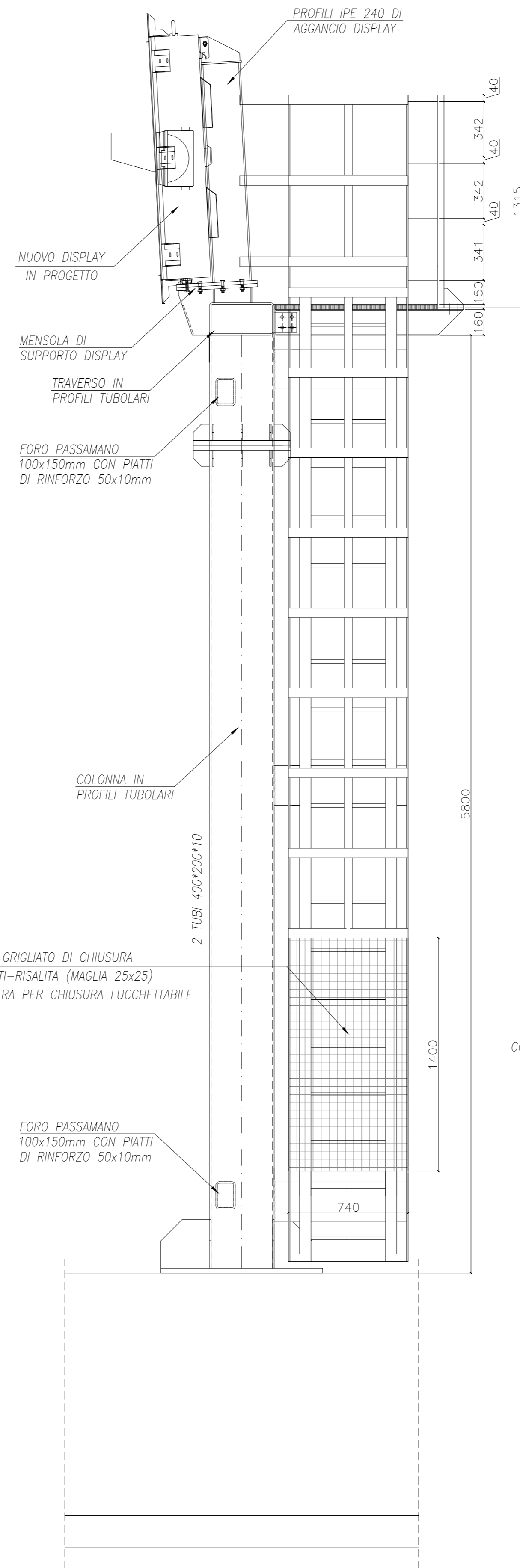


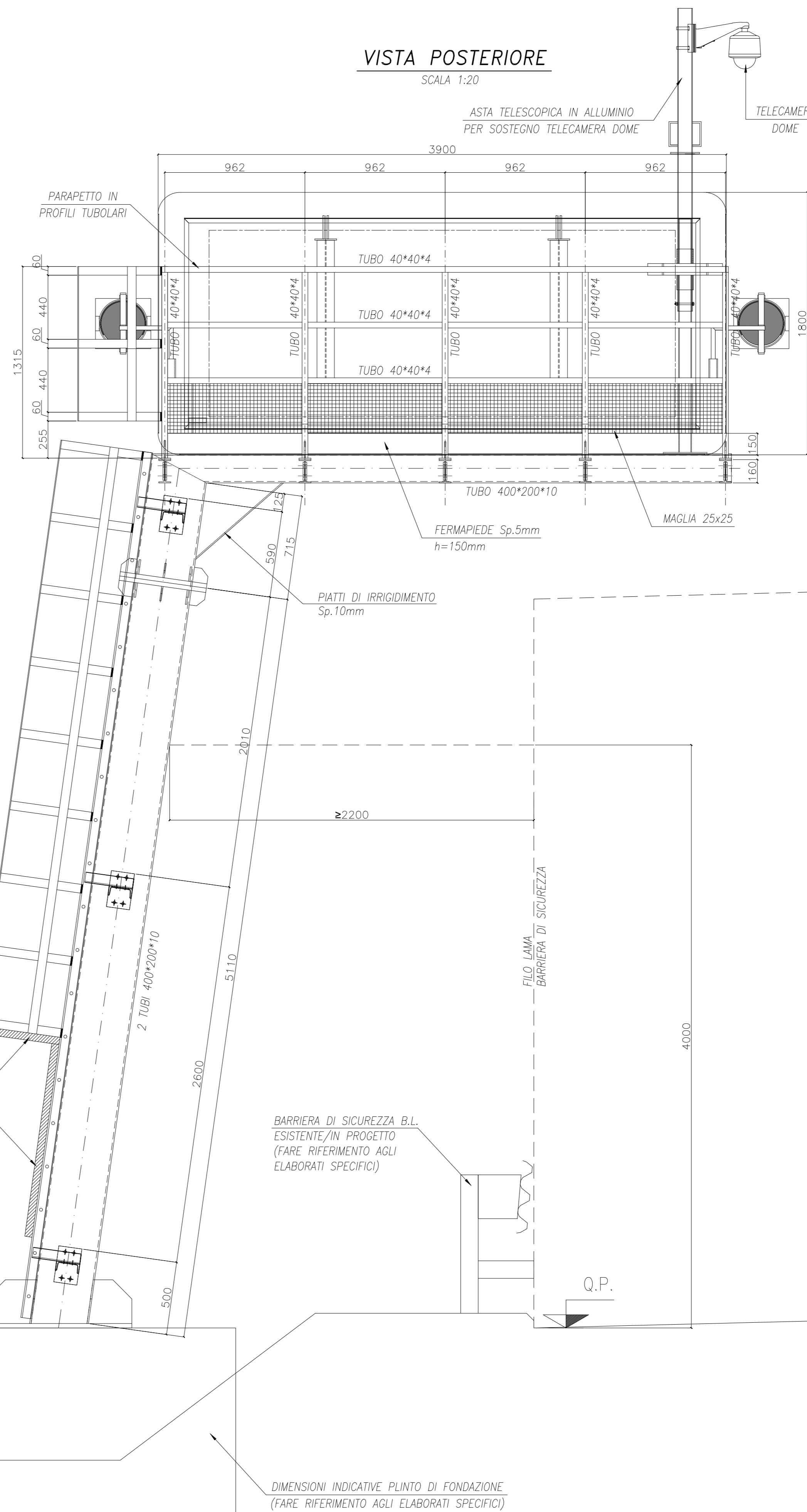
VISTA FRONTALE  
SCALA 1:20



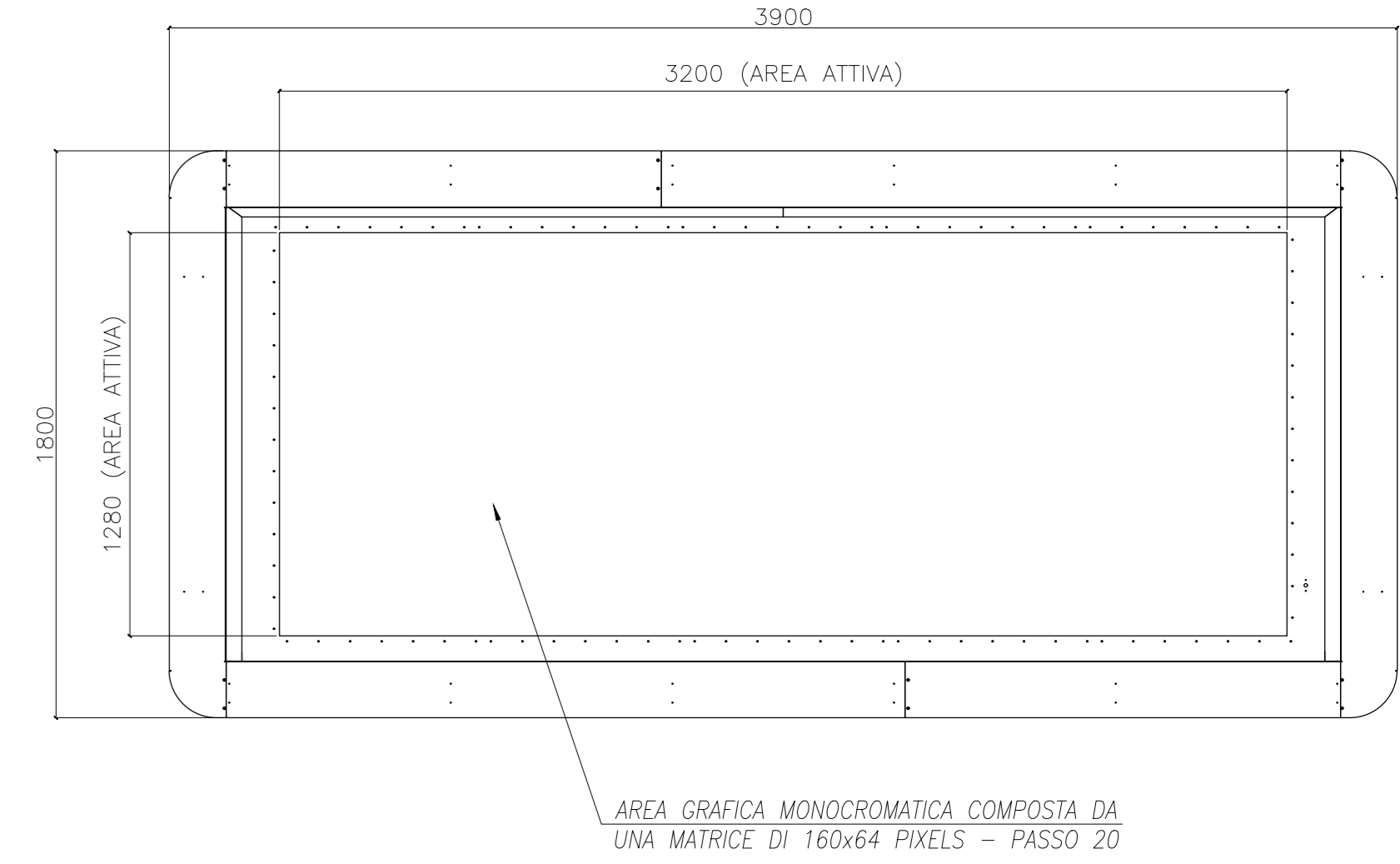
VISTA LATERALE  
SCALA 1:20



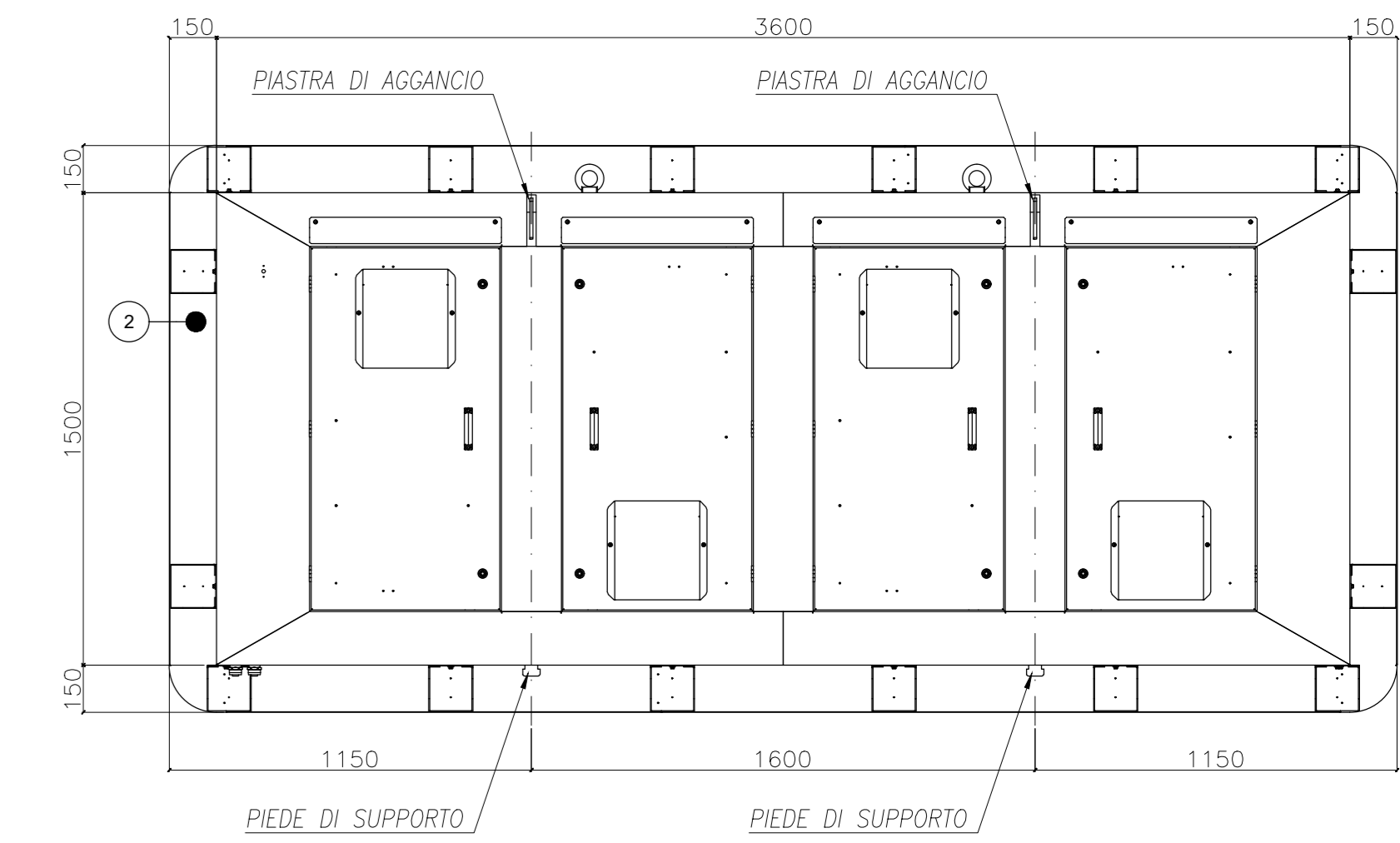
VISTA POSTERIORE  
SCALA 1:20



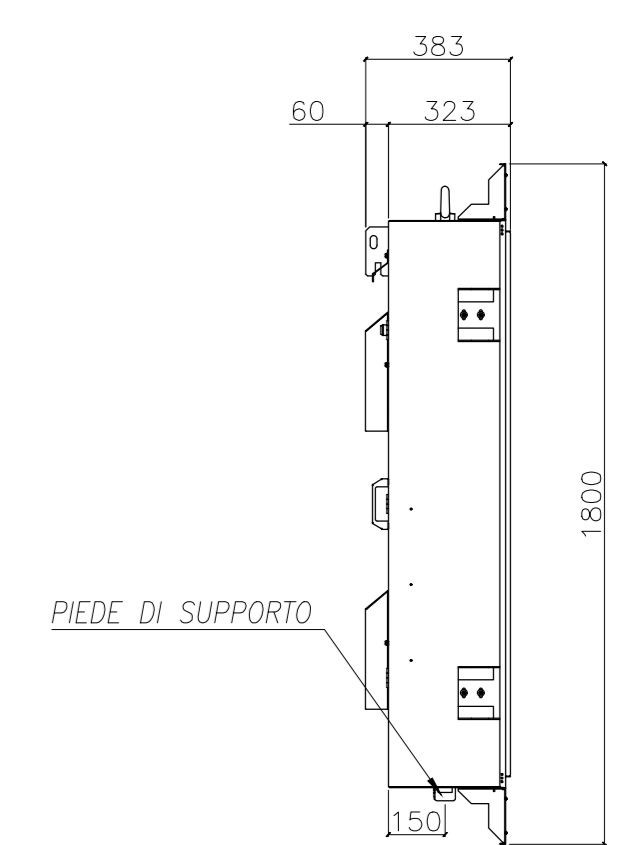
VISTA FRONTALE DISPLAY  
SCALA 1:20



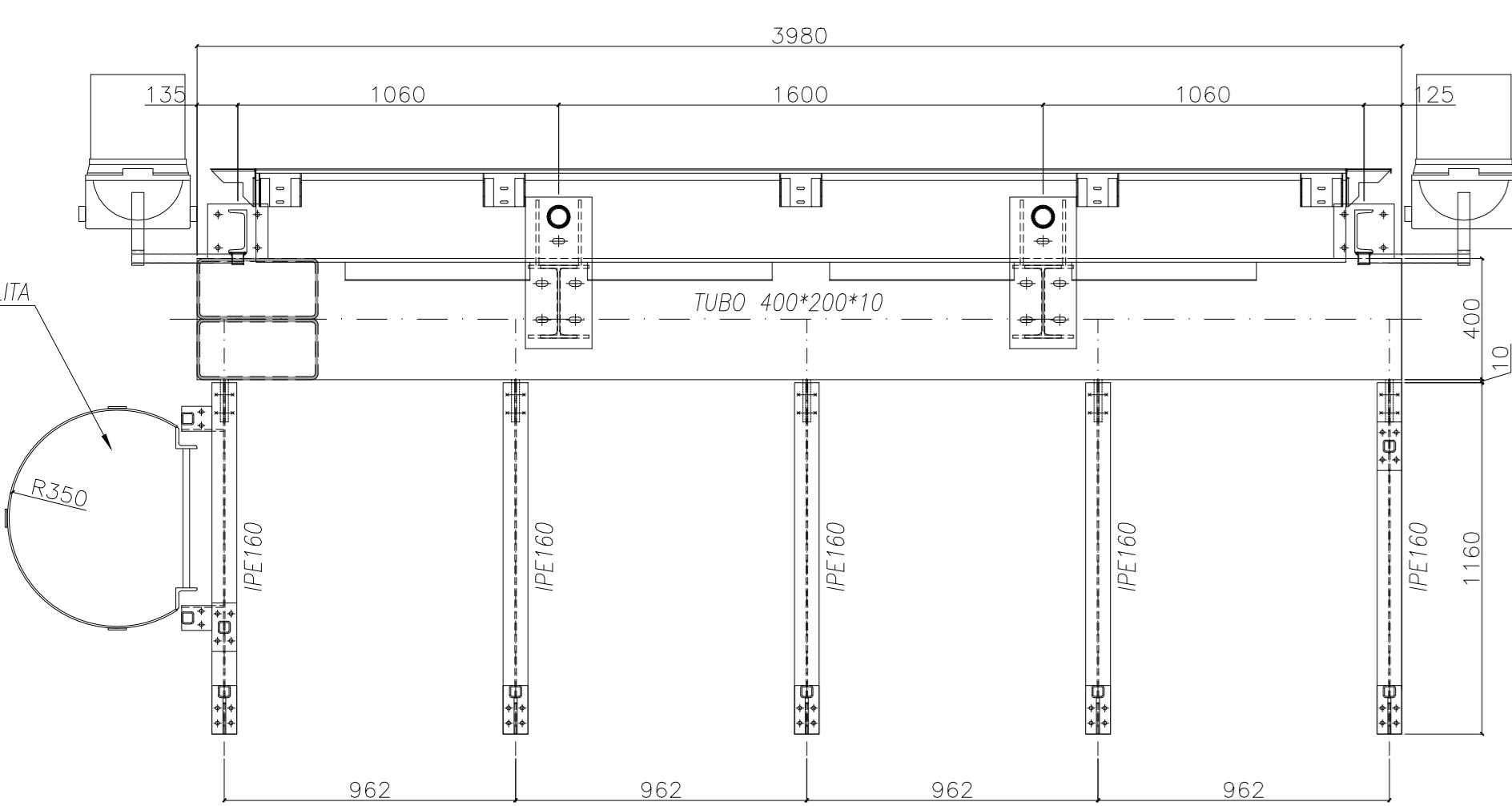
VISTA POSTERIORE DISPLAY  
SCALA 1:20



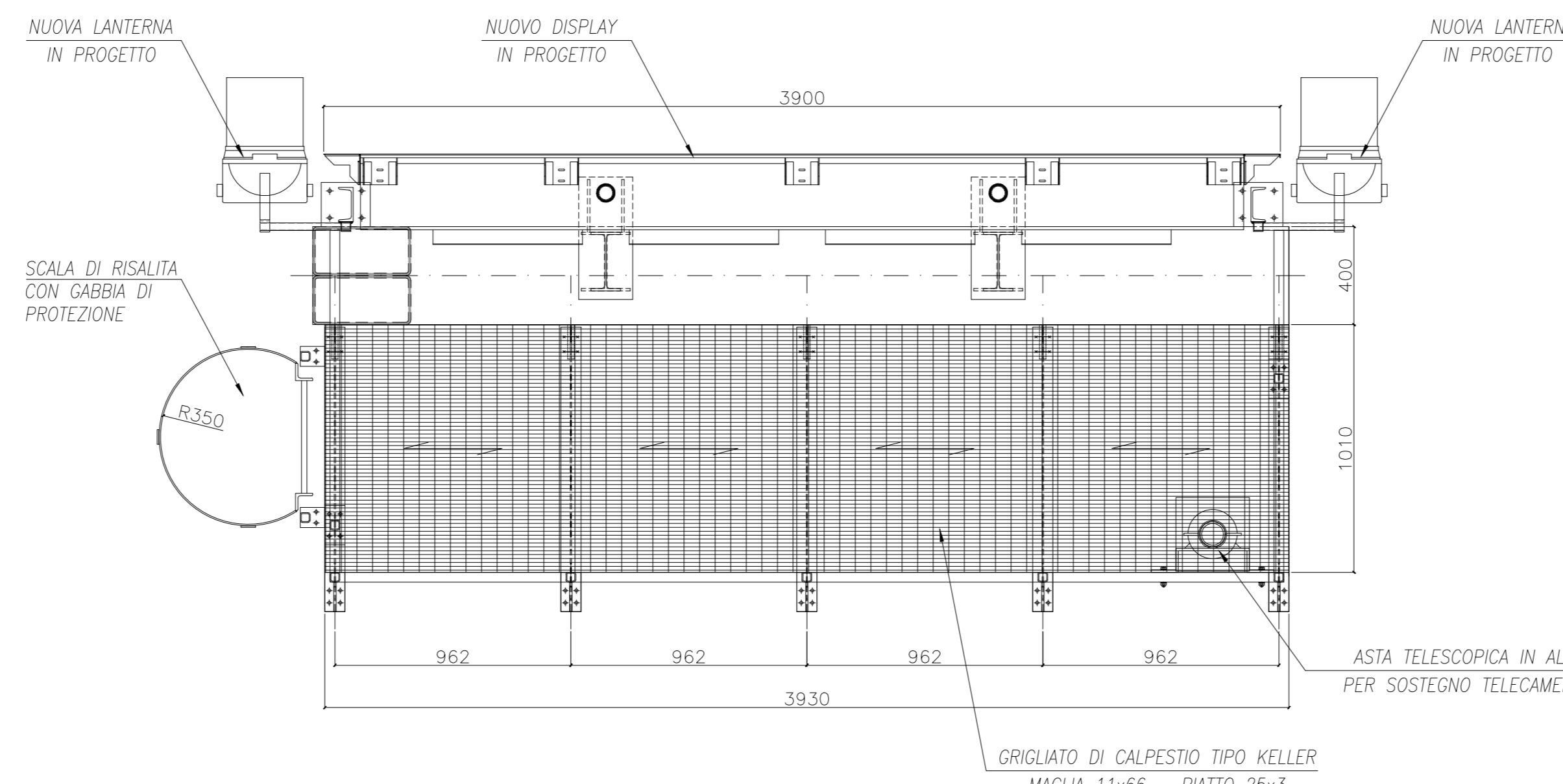
VISTA LATERALE DISPLAY  
SCALA 1:20



PIANTA TRAVERSO  
SCALA 1:20



PIANTA PEDANA  
SCALA 1:20



SPECIFICHE TECNICHE

CLASSE DI ESECUZIONE SECONDO (UNI EN 1090-2:2011):  EXC 1  EXC 2  EXC 3  EXC 4

MATERIALE

PROFILI	LAMIERE	ROVINE	ROVINE
SECONDO UNI EN 10223-2/2/4/2005	SECONDO UNI EN 10223-2/2/4/2005	10219-1:2006	10219-1:2006
LP	W	Z	W
S235			
S275			
S355			
S400			

NOTE: PER LAMIERE DI SPESORE 3-20mm S355GR GRIGLIATI IN ACCIAIO S235JR

PROTEZIONE CARPENTERIA

GREZZO  SABBATURA SA...  ZINCATURA A CALDO SECONDO UNI EN ISO 4624:2009  SPINTATURA SECONDO SPECIFICHE  PROTEZIONE AL FUOCO SECONDO SPECIFICHE

NOTE:

BULLONERIA

CL. DI RESISTENZA ISO 898-1:2009

A SERRAGGIO NON CONTROLLATO (UNI EN 14399)

A SERRAGGIO CONTROLLATO (UNI EN 14399)

EPIDOLIA	SISTEMI SB	SISTEMI AB	SISTEMI HV	SISTEMI HRC
VITE	ISO 4032	ISO 4032	ISO 4032	ISO 4032
ROVINE	ISO 7089	ISO 7089	ISO 7089	ISO 7089

PROTEZIONE BULLONERIA

GREZZO  ZINCATURA ELETTROLITICA  ZINCATURA A CALDO

SALDATURE

NOTE:

MONTAGGIO

TOLLERANZE DI MONTAGGIO SECONDO UNI EN 1090-2:2008 APPENDICE D.2

CLASSE 1  CLASSE 2



ADEGUAMENTO DELLA TANGENZIALE DI ALBA

PROGETTO DEFINITIVO

IMPIANTI

PARTE GENERALE  
PMV DI ACCESSO A BANDIERA  
CARPENTERIA METALLICA PORTALE

REV.	DATA	DESCRIZIONE	REDATTO	CONTR.	APPROV.	RESAME	DATA	SCALA
A	05-2021	EMISSIONE	Ing. Gagliardi	Ing. Manfredi	Ing. Spazzini	Ing. Spazzini	MAGGIO 2021	1:20

08.01.23

RESPONSABILE DEL PROCEDIMENTO

VISTO DELLA COMMITTENTE