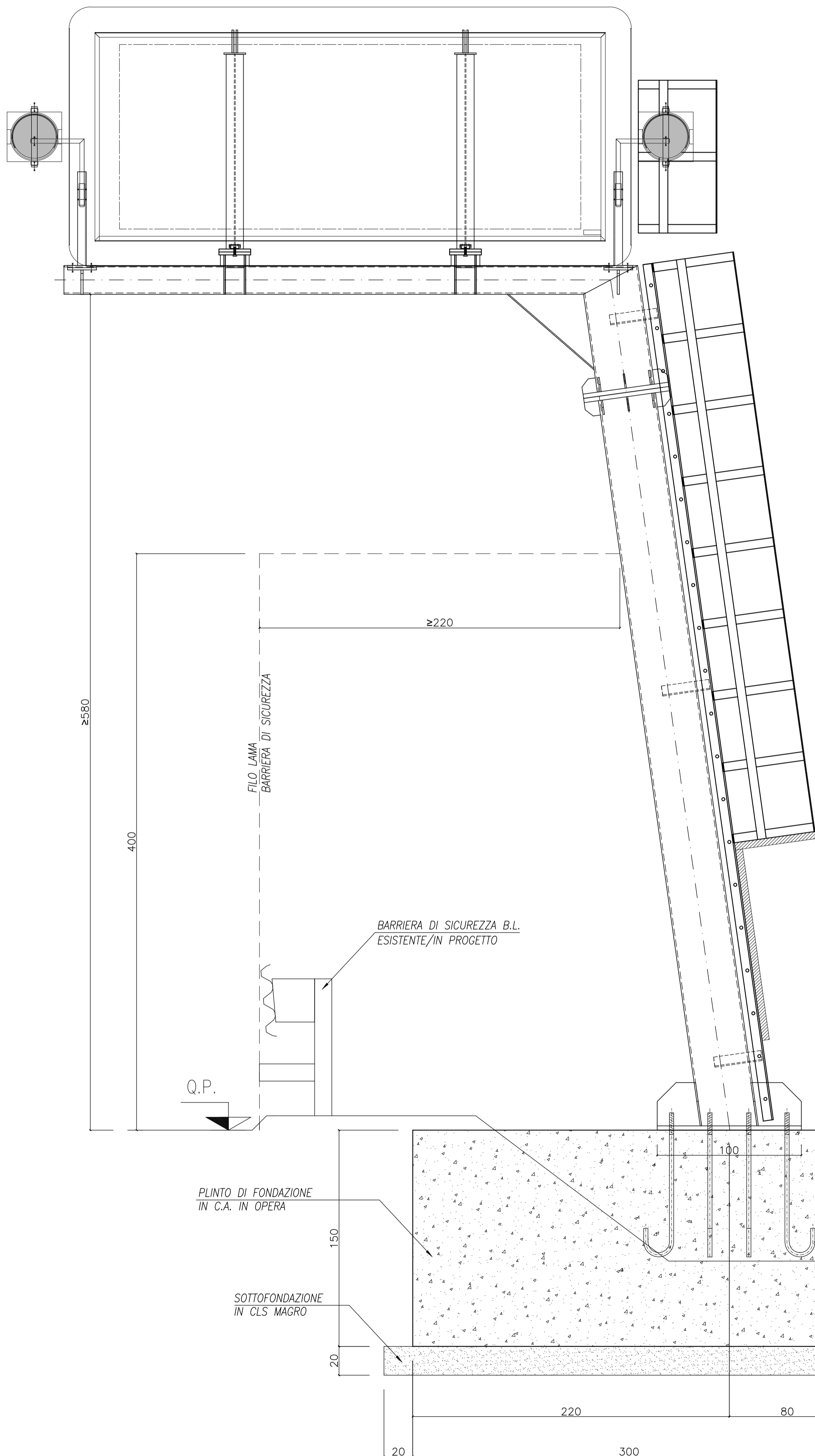
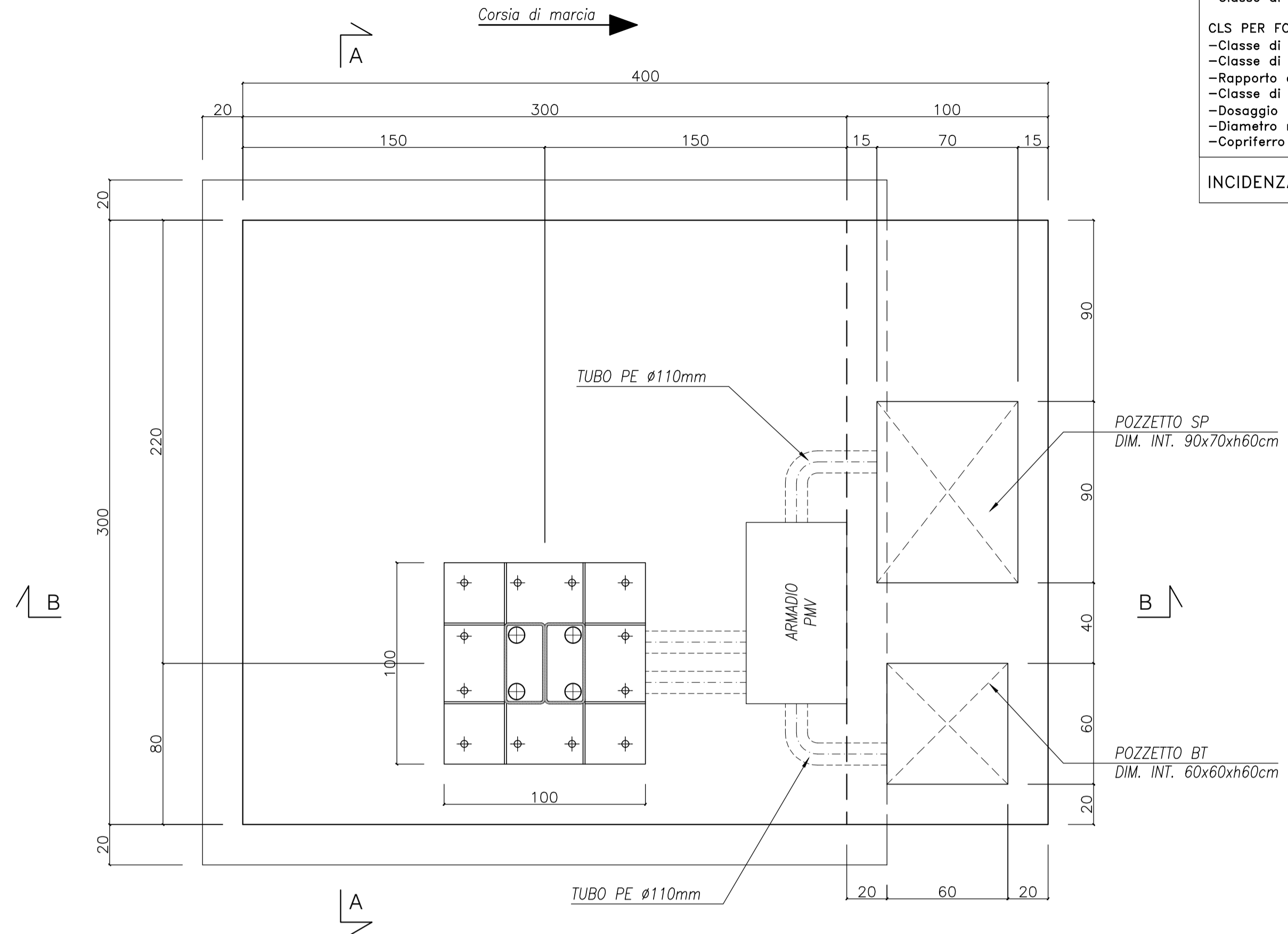


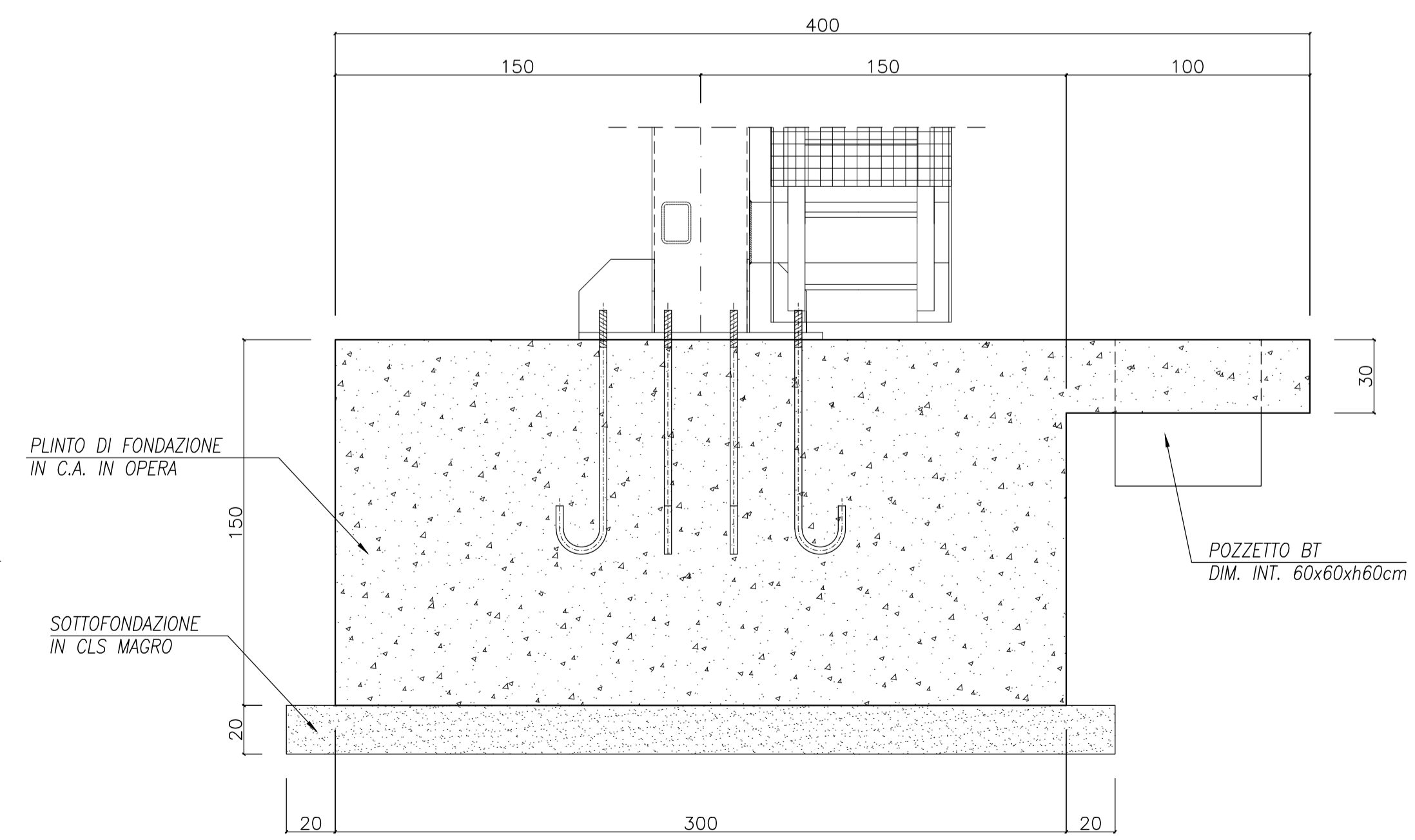
VISTA A-A
SCALA 1:20



PIANTA
SCALA 1:20



SEZIONE B-B
SCALA 1:20



PRESCRIZIONI COSTRUTTIVE OPERE IN C.A.

MATERIALI		ACCIAIO PER CEMENTO ARMATO
CLS PER SOTTOFONDAZIONI		-Barre d'acciaio 6mm:ø=50mm B450C controll. in stab.
-Classe di resistenza	min C12/15	-Rete elettrosaldata B450A
-Classe di esposizione	X0	ACCIAIO TIRAFONDI
CLS PER FONDAZIONI		-Classe 8.8
-Classe di resistenza	C30/37	
-Classe di esposizione	XC2-XD1	
-Rapporto acqua/cemento	max 0.55	
-Classe di consistenza	S4	
-Dosaggio minimo del cemento	320kg/m ³	
-Diametro massimo aggregato	25mm	
-Copriferro minimo	40mm	

INCIDENZA ARMATURA: 70 kg/mc



ADEGUAMENTO DELLA TANGENZIALE DI ALBA

PROGETTO DEFINITIVO
IMPIANTI
PARTE GENERALE
PMV DI ACCESSO A BANDIERA
CARPENTERIA PLINTO DI FONDAZIONE

IMPRESA	PROGETTISTA	INTEGRATORE ATTIVITA' SPECIALISTICHE	COMMITTENTE
ITINERA	PROGER	Ing. Salvatore Sguazzo Via degli Ingegneri provincia di Salerno n. 5031	Autostrada Asti-Cuneo S.p.A. Divisione e Coordinamento: S.A.L.Y. s.p.a. (Gruppo ASTM) Via XX Settembre, 98/E 00187 Roma

REV.	DATA	DESCRIZIONE	REDATTO	CONTR.	APPROV.	RIESAME	DATA	SCALA
A	05-2021	EMISSIONE	Ing. Cagliano	Ing. Manfredi	Ing. Sguazzo	Ing. Sguazzo	MAGGIO 2021	1:20

CODIFICA	PROGETTO	LIV	DOCUMENTO	REV	WBS
	P018	D	IMP CA	004 A	A331TA000
					CUP G64E20020206005

RESPONSABILE DEL PROCEDIMENTO	VISTO DELLA COMMITTENTE