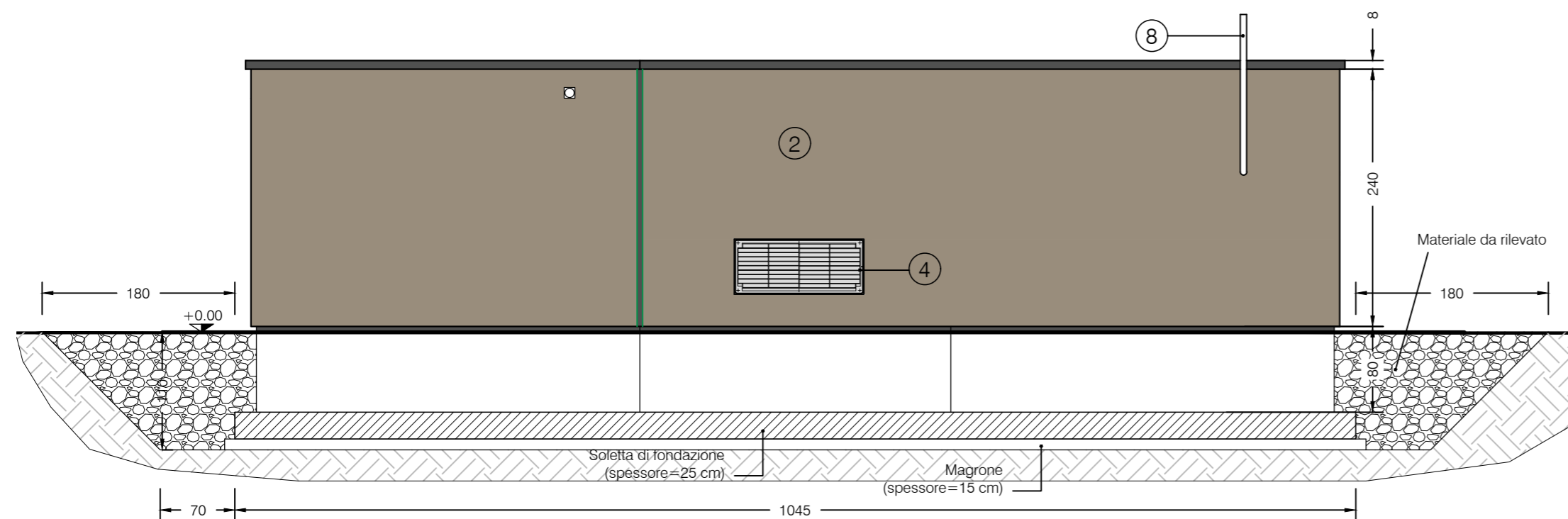
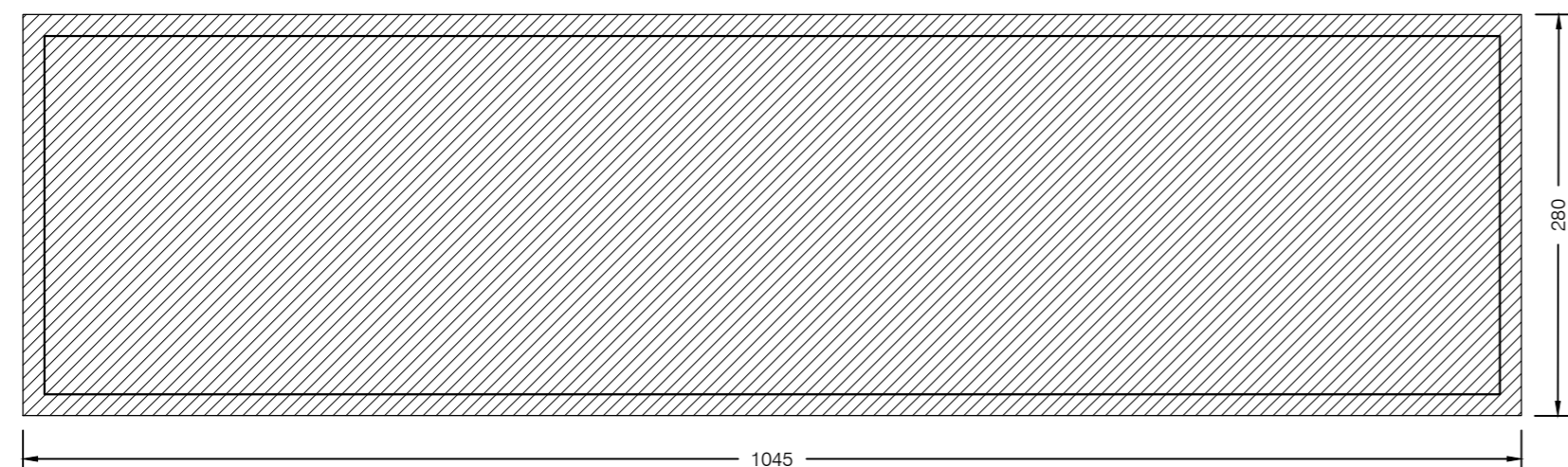


# FONDAZIONE CABINA FREE FLOW

SEZIONE FONDAZIONE  
Scala 1:50



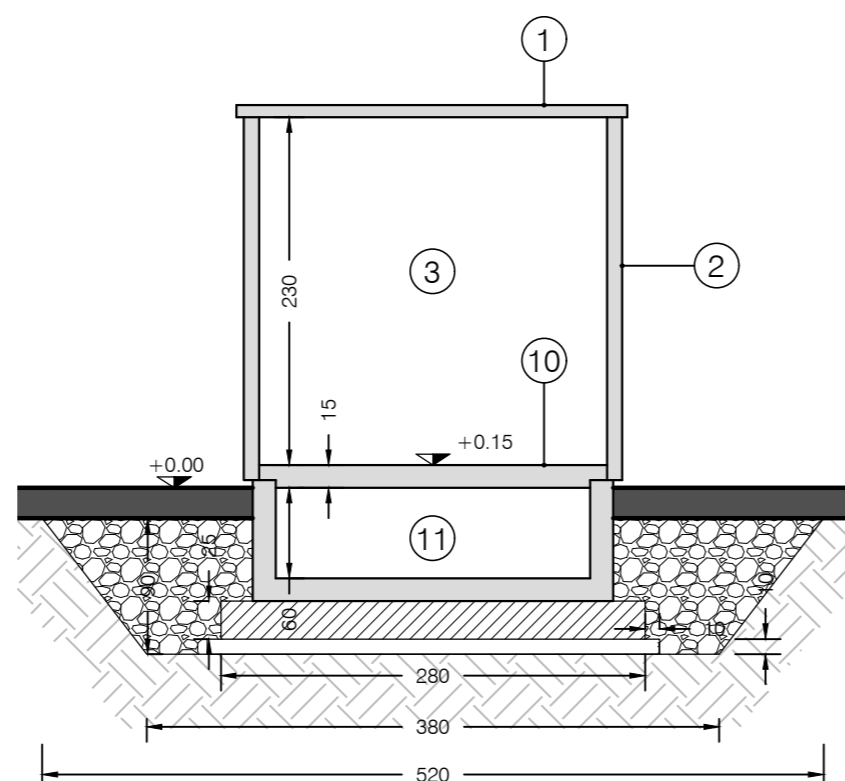
PIANTA FONDAZIONE  
Scala 1:50



LEGENDA FINITURE CABINA

①	IMPERMEABILIZZAZIONE COPERTURA: doppia guaina bituminosa posata a caldo.
②	FINITURA PARETI ESTERNE: rivestimento murale plastico.
③	FINITURA PARETI INTERNE: tinteggiatura con idropittura traspirante.
④	GRIGLIA DI AEREAZIONE: DIM. 120x50 cm, omologata Enel in vetroresina.
⑤	PORTA A 2 ANTE: DIM. 120x215 cm, con superficie grigliata
⑥	PORTA A 2 ANTE: DIM. 120x215 cm, omologata Enel in vetroresina.
⑦	PARETE REI 120
⑧	SCARICO GE
⑨	COPRICUNICOLI
⑩	PAVIMENTO: soletta prefabbricata in c.a.v., spessore 15 cm
⑪	VASCA DI FONDAZIONE: realizzata in calcestruzzo Rck 350, armata con rete elettrosaldata in acciaio B450C

SEZIONE A-A'  
Scala 1:50



## CARATTERISTICHE DEI MATERIALI

- CLS Rck  $\geq$  35 MPa
- ACCIAIO ORDINARIO B450C
- CLS PER MAGRONE Rm=15 MPa dosaggio min. 150 Kg/mc di cemento
- CLASSE DI CONSISTENZA (SLUMP) S4
- DIAMETRO INERTE MAX. (mm) 30
- CLASSE DI ESPOSIZIONE AMBIENTALE XC2
- COPRIFERRO: 4 CM



## ADEGUAMENTO DELLA TANGENZIALE DI ALBA

### PROGETTO DEFINITIVO

### IMPIANTI

### PARTE GENERALE PREDISPOSIZIONE FREE FLOW CARPENTERIA PLINTO DI FONDAZIONE

IMPRESA	PROGETTISTA	INTEGRATORE ATTIVITA' SPECIALISTICHE	COMMITTENTE
ITINERA	PROGER	Dott. Ing. Salvatore Squazzo Albo degli Ingegneri provincia di Salerno n. 5031	Autostrada Asti-Cuneo S.p.A. Direzione e Coordinamento: S.A.L.T. p.A. (Gruppo ASTM) Via XX Settembre, 98/E 00187 Roma

REV.	DATA	DESCRIZIONE	REDATTO	CONTR.	APPROV.	RIESAME	DATA	SCALA
A	05-2021	EMISSIONE	Ing. Gagliano	Ing. Manfredi	Ing. Squazzo	Ing. Squazzo	MAGGIO 2021	1:50
							N. Progr.	08.01.31

CODIFICA	PROGETTO	LIV	DOCUMENTO	REV	WBS
P018	D	I	CA	006	A
					CUP
					G64E20002060005

RESPONSABILE DEL PROCEDIMENTO	VISTO DELLA COMMITTENTE