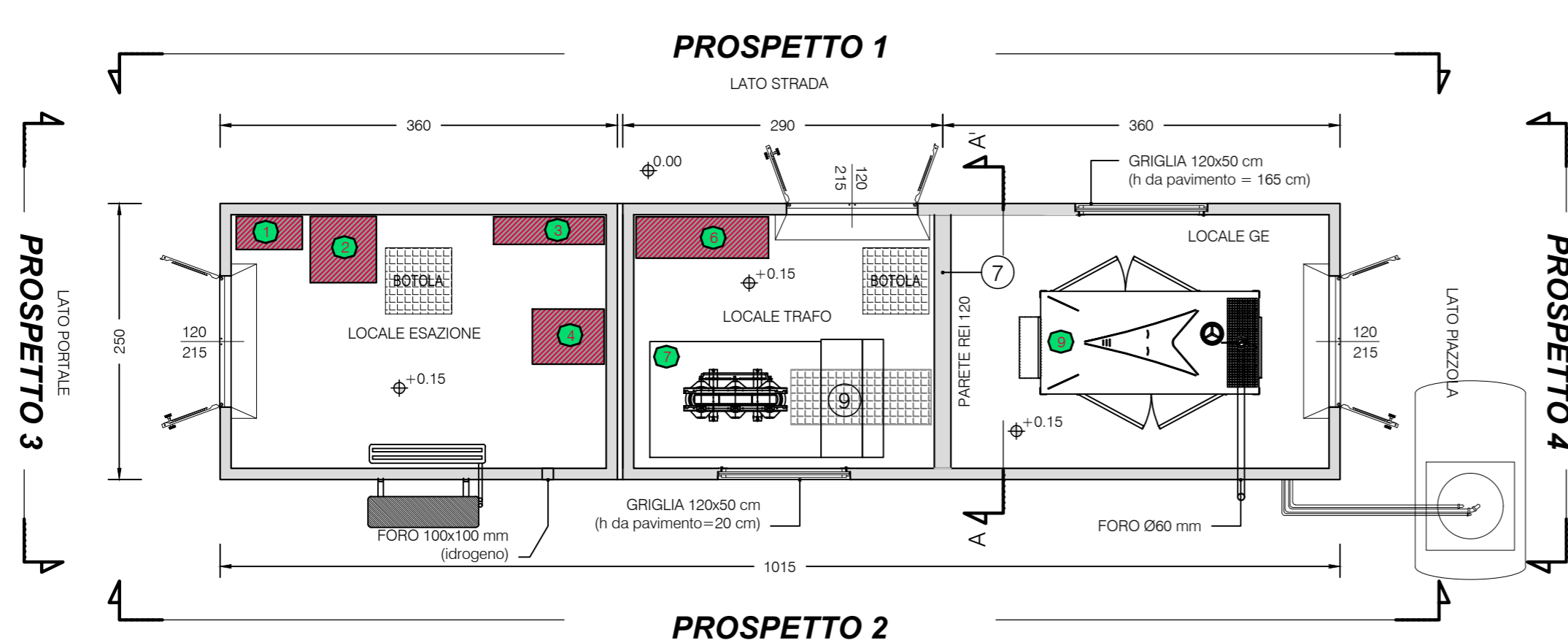


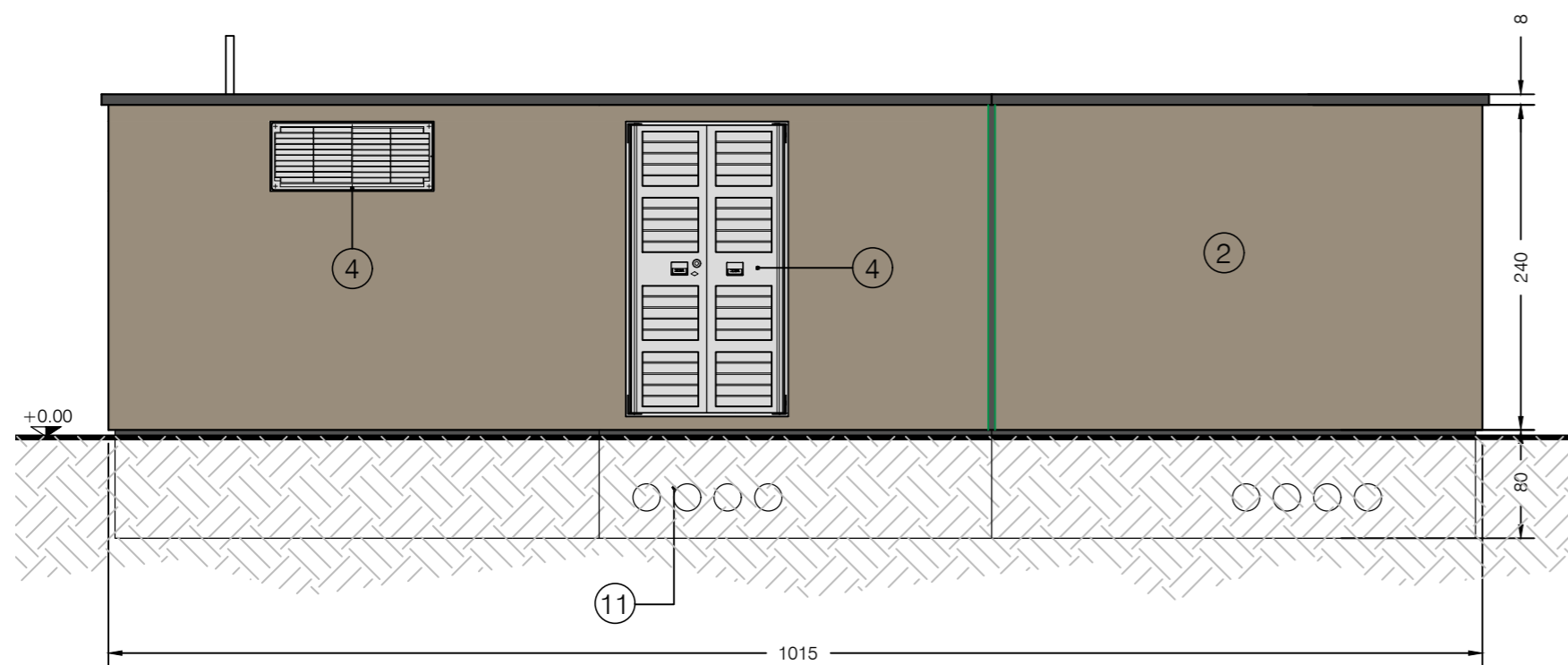
FONDAZIONE CABINA FREE FLOW

PIANTA
Scala 1:50



PROSPETTO 2

PROSPETTO 1
Scala 1:50



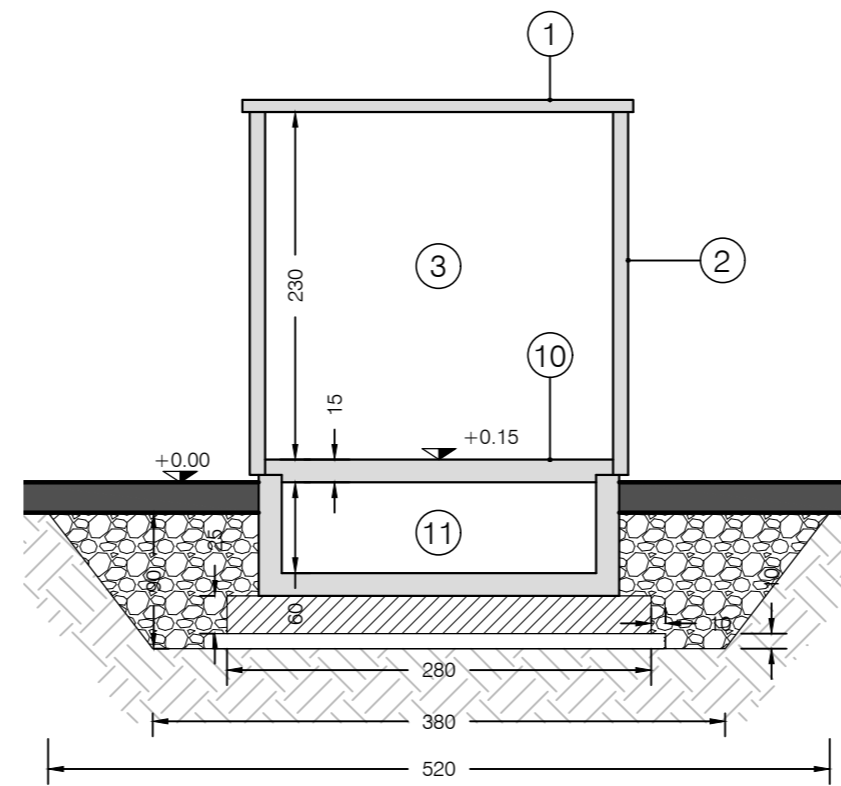
LEGENDA FINITURE CABINA

①	IMPERMEABILIZZAZIONE COPERTURA: doppia guaina bituminosa posata a caldo.
②	FINITURA PARETI ESTERNE: rivestimento murale plastico.
③	FINITURA PARETI INTERNE: tinteggiatura con idropittura traspirante.
④	GRIGLIA DI AEREAZIONE: DIM. 120x50 cm, omologata Enel in vetroresina.
⑤	PORTA A 2 ANTE: DIM. 120x215 cm, con superficie grigliata
⑥	PORTA A 2 ANTE: DIM. 120x215 cm, omologata Enel in vetroresina.
⑦	PARETE REI 120
⑧	SCARICO GE
⑨	COPRICUNICOLI
⑩	PAVIMENTO: soletta prefabbricata in c.a.v., spessore 15 cm
⑪	VASCA DI FONDAZIONE: realizzata in calcestruzzo Rck 350, armata con rete elettrosaldata in acciaio B450C

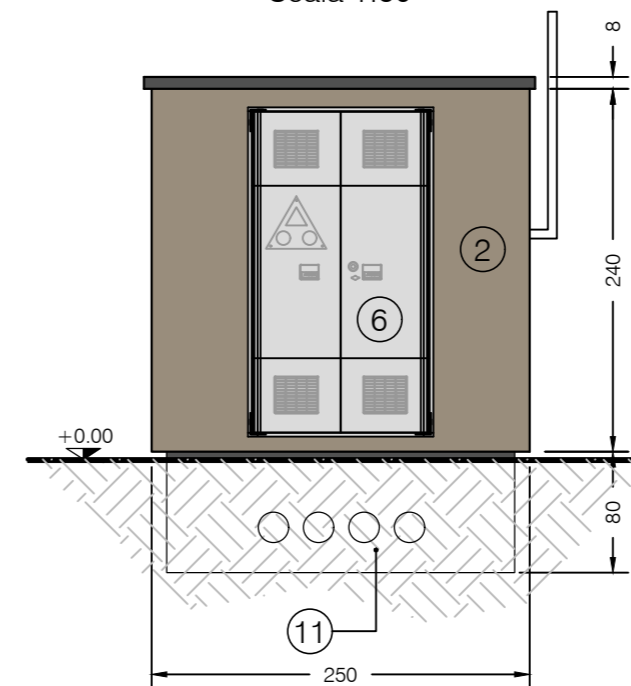
LEGENDA APPARECCHIATURE

●	RACK F.O.
●	RACK F.O.
●	QBT ESASIONE
●	UPS
●	CONDIZIONATORE
●	QBT
●	TRAF0 + BOX
●	QMT
●	GRUPPO ELETTROGENO
■	ASOLA A PAVIMENTO PER RISALITA CAVI

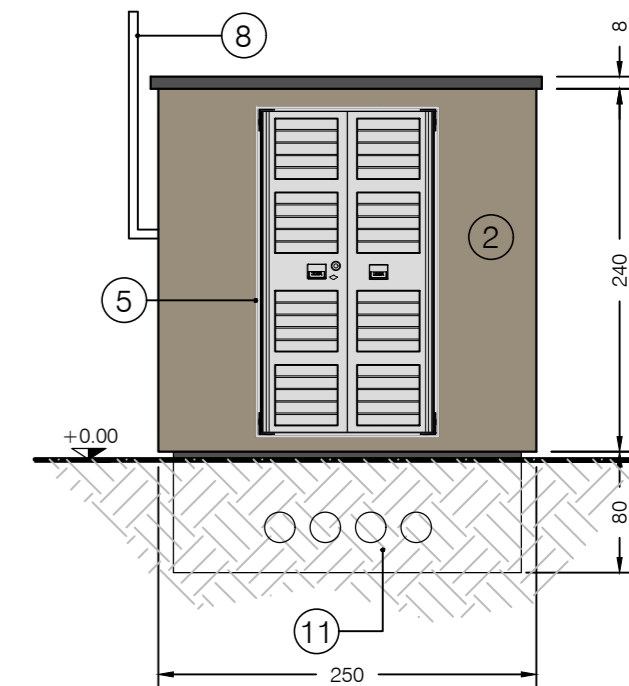
SEZIONE A-A'
Scala 1:50



PROSPETTO 3
Scala 1:50



PROSPETTO 4
Scala 1:50



ADEGUAMENTO DELLA TANGENZIALE DI ALBA

PROGETTO DEFINITIVO

IMPIANTI

PARTE GENERALE PREDISPOSIZIONE FREE FLOW

FABBRICATO TECNOLOGICO: PIANTE, PROSPETTI E SEZIONI

IMPRESA	PROGETTISTA	INTEGRATORE ATTIVITA' SPECIALISTICHE	COMMITTENTE
ITINERA	PROGER	Dott. Ing. Salvatore Squazzo Albo degli Ingegneri provincia di Salerno n. 5031	Autostrada Asti-Cuneo S.p.A. Direzione e Coordinamento: S.A.L.T. p.A. (Gruppo ASTM) Via XX Settembre, 98/E 00187 Roma

REV.	DATA	DESCRIZIONE	REDATTO	CONTR.	APPROV.	RIESAME	DATA	SCALA
A	05-2021	EMISSIONE	Ing. Gagliano	Ing. Manfredi	Ing. Squazzo	Ing. Squazzo	MAGGIO 2021	1:50
							N. Progr.	
							08.01.32	

CODIFICA				WBS	
PROGETTO	LIV	DOCUMENTO	REV	A331TA0000	
P018	D	IMP	CA 007	G64E20002060005	

RESPONSABILE DEL PROCEDIMENTO	VISTO DELLA COMMITTENTE