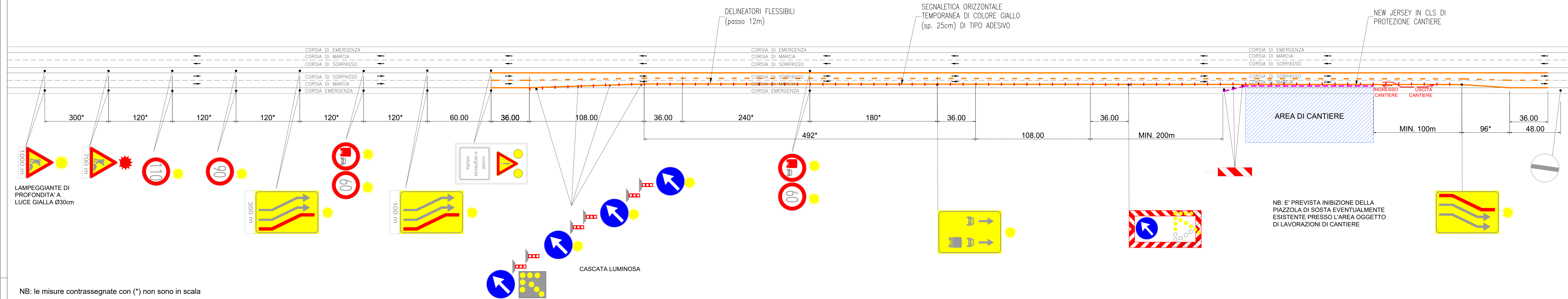
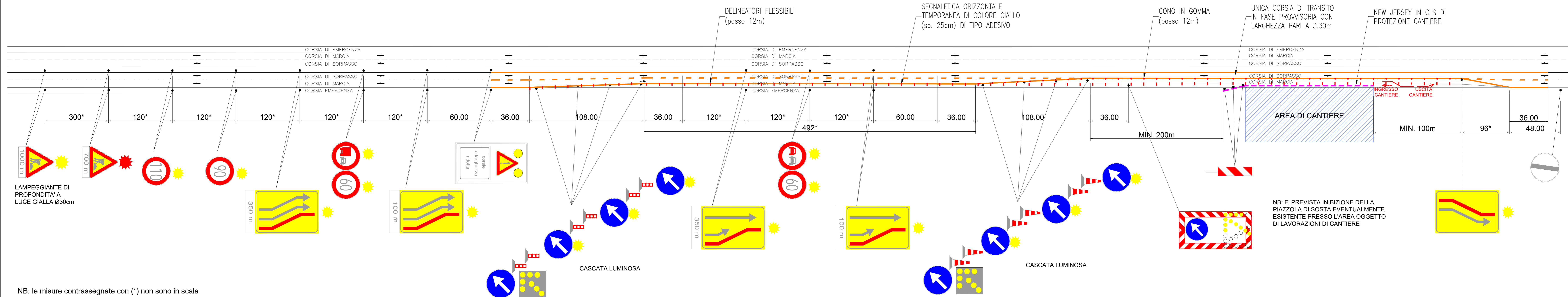


TIPOLOGICO SEGNALETICA DI CANTIERIZZAZIONE CON RIDUZIONE A DUE CORSIE DI LARGHEZZA RIDOTTA
Schema planimetrico generale cantierizzazione autostradale



NB: le misure contrassegnate con (*) non sono in scala

TIPOLOGICO SEGNALETICA DI CANTIERIZZAZIONE NOTTURNA CON RIDUZIONE A UNA SOLA CORSIA DI LARGHEZZA RIDOTTA
Schema planimetrico generale cantierizzazione autostradale (per posa new jersey)

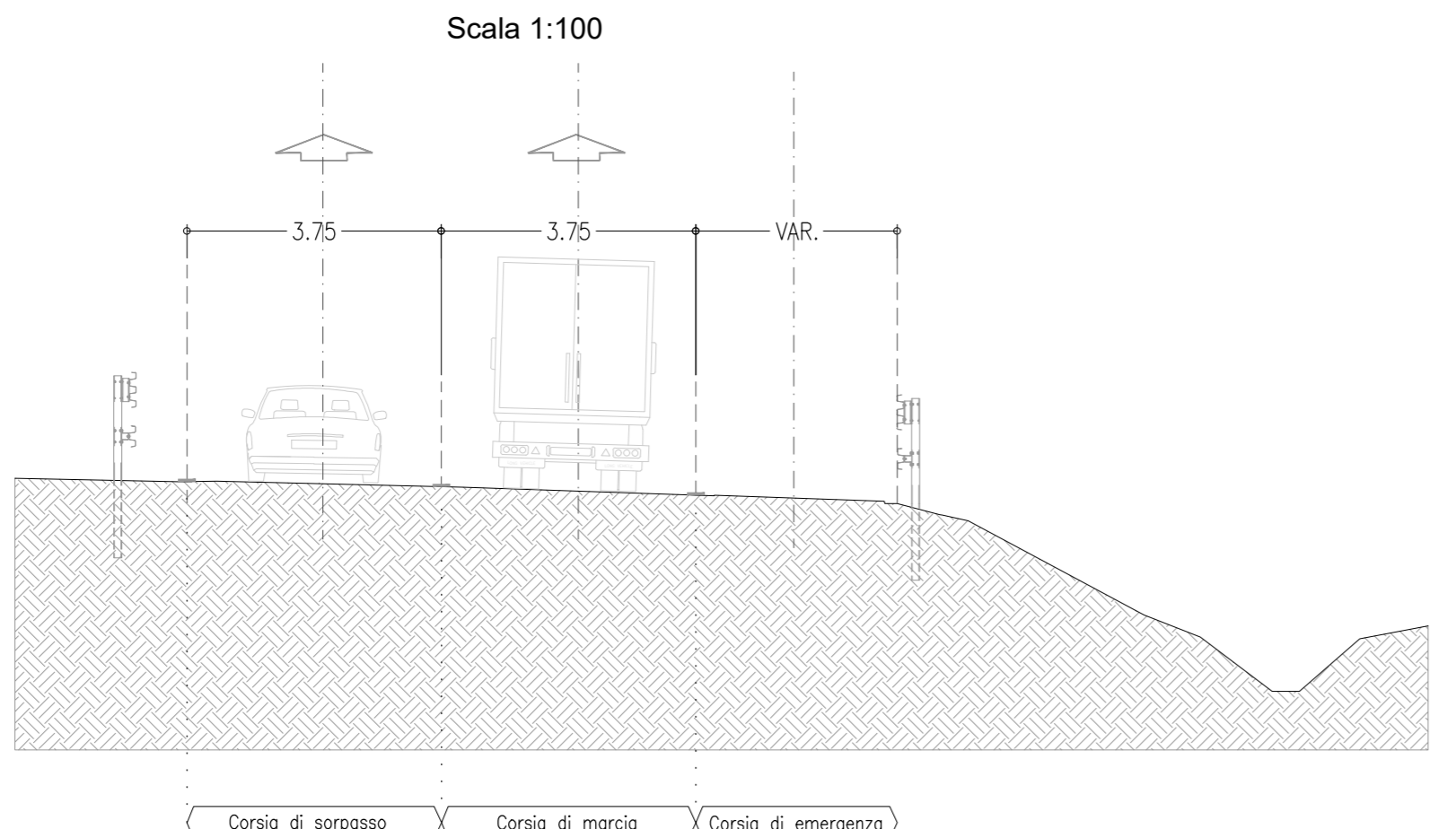


NB: le misure contrassegnate con (*) non sono in scala

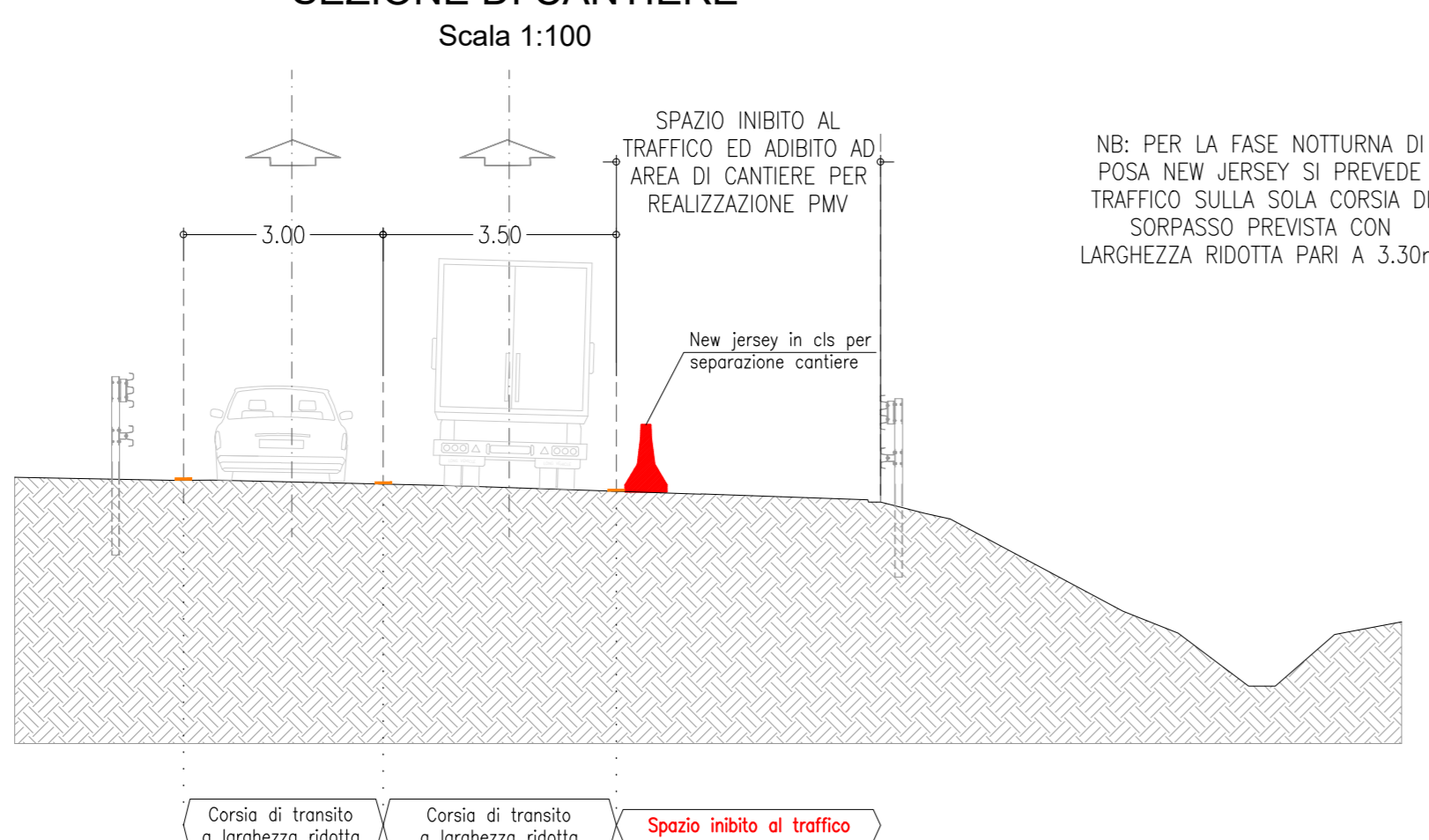
DA POSIZIONARE IN CARREGGIATA IN APPROCCIO AL CANTIERE

Icona	Distanza (m)	SX	DX
	-3000	X	X
	-2200	X	X
	-1700	X	X
	-1200	X	X

SITUAZIONE ESISTENTE



SEZIONE DI CANTIERE



CANTIERIZZAZIONE PER LAVORI DI ESECUZIONE PMV PER CARREGGIATA A 2 CORSIE (LAVORI CON DURATA SUPERIORE A 7 GIORNI)

LAVORI DA ESEGUIRE

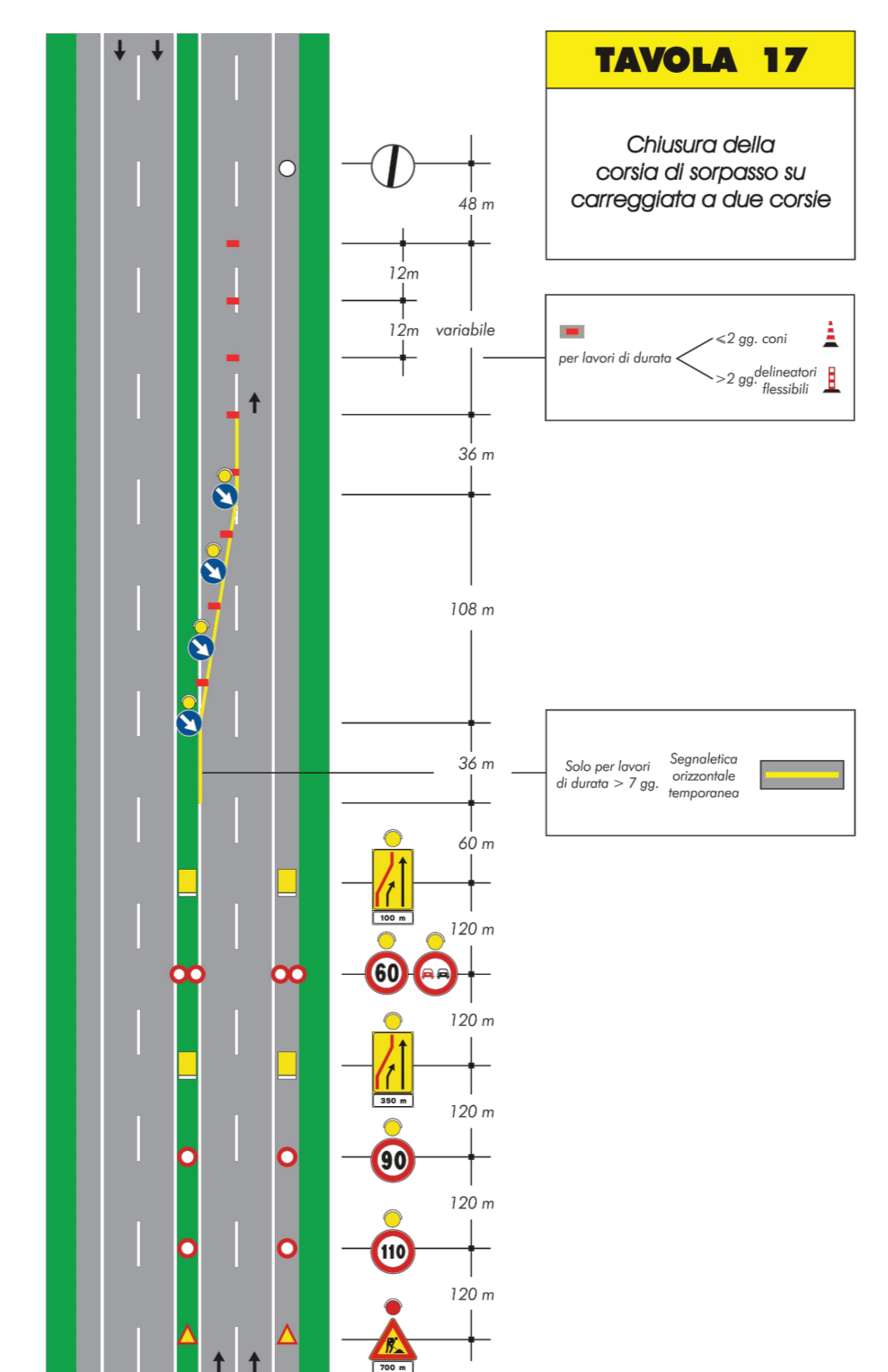
- Chiusura corsia d'emergenza e di parte della corsia di marcia lenta, con realizzazione di due corsie di transito a larghezza ridotta (pari a 3.0+3.5m).
- Posa di new jersey di protezione in calcestruzzo con parziale occupazione della corsia di marcia.
- Esecuzione di opere in c.a. (micropali e plinto di fondazione nuovo PMV).
- Installazione nuovi PMV e rimozione dei portali esistenti (ove presenti).
- Adeguamento delle nuove barriere di sicurezza stradale
- Rimozione del new jersey di protezione.
- Riapertura della corsia di marcia lenta e d'emergenza.

LIMITAZIONI AL TRAFFICO

- Chiusura corsia di marcia e d'emergenza.
- Inibizione della eventuale piazzola d'emergenza nel caso di lavorazioni nelle strette vicinanze.
- Chiusura temporanea notturna della carreggiata (da concordare con la concessionaria per date e orari) per la fase di installazione dei nuovi PMV in progetto e la rimozione dei portali esistenti (ove presenti), con il traffico autostradale indirizzato su viabilità ordinaria extraurbana.
- Chiusura temporanea notturna della corsia di sorpasso in carreggiata opposta secondo la tavola 17 di segnalamento temporaneo prevista nel D.M. del 10/07/2002 (vedere immagine allegata).
- Parzializzazione della carreggiata autostradale con la chiusura delle corsie di emergenza e di marcia per la fase di movimentazione dei new jersey di protezione, con traffico sulla sola corsia di sorpasso (attività da svolgersi in orario notturno dalle 22.00 alle 6.00)

ACCESSO AL CANTIERE

L'accesso al cantiere (ingresso e/o uscita) avverrà dalle corsie autostradali inibite al traffico.



ADEGUAMENTO DELLA TANGENZIALE DI ALBA

PROGETTO DEFINITIVO							
IMPIANTI							
PARTE GENERALE							
SCHEMA TIPOLOGICO DI CANTIERIZZAZIONE							
IMPRESA	PROGETTISTA	INTEGRATORE ATINIA SPECIALISTICHE		COMMITTENTE			
				Autostrada Asti-Cuneo S.p.A. Via XX Settembre, 54/E 00187 Roma			
REV.	DATA	DESCRIZIONE	REDATTO	CONTR.	APPROV.	RESAME	DATA
A	05-2021	EMMISSIONE	ing. Cristoforo	ing. Manfredi	ing. Spagnoli	ing. Spagnoli	08.01.49
CODIFICA							
PROGETTO		OP.	DOCUMENTI	REV.	MBS		
P0118		U	114	P2	012	A	A331140000
RESPONSABILE DEL PROCEDIMENTO		VISTO DELLA COMMITTENTE					