

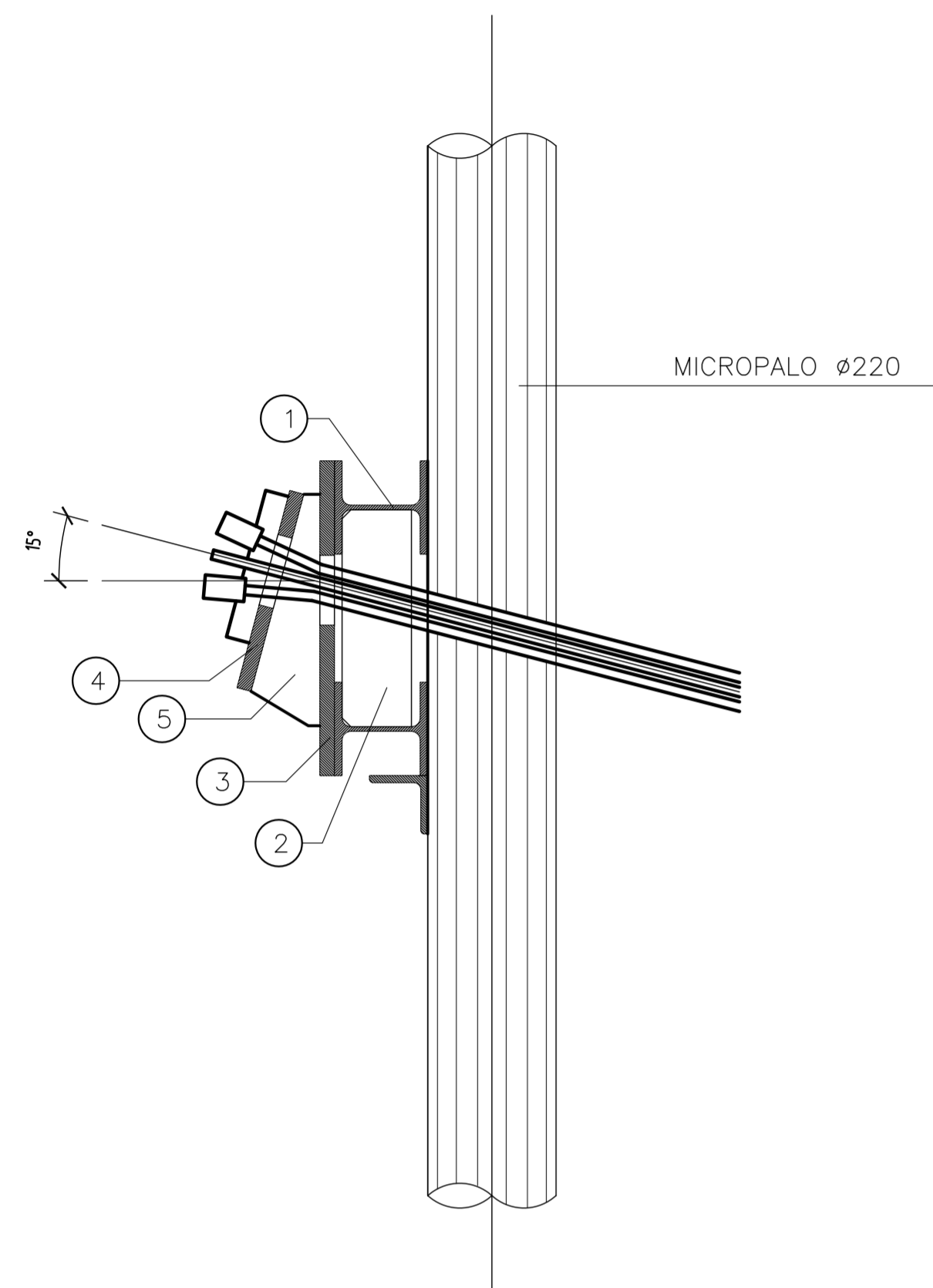
PARTICOLARE "1"

Scala 1:10

**PARTICOLARE ARMATURA DI FRETTAGGIO
IN CORRISPONDENZA ASOLA PER BARRE
IN ACCIAIO**

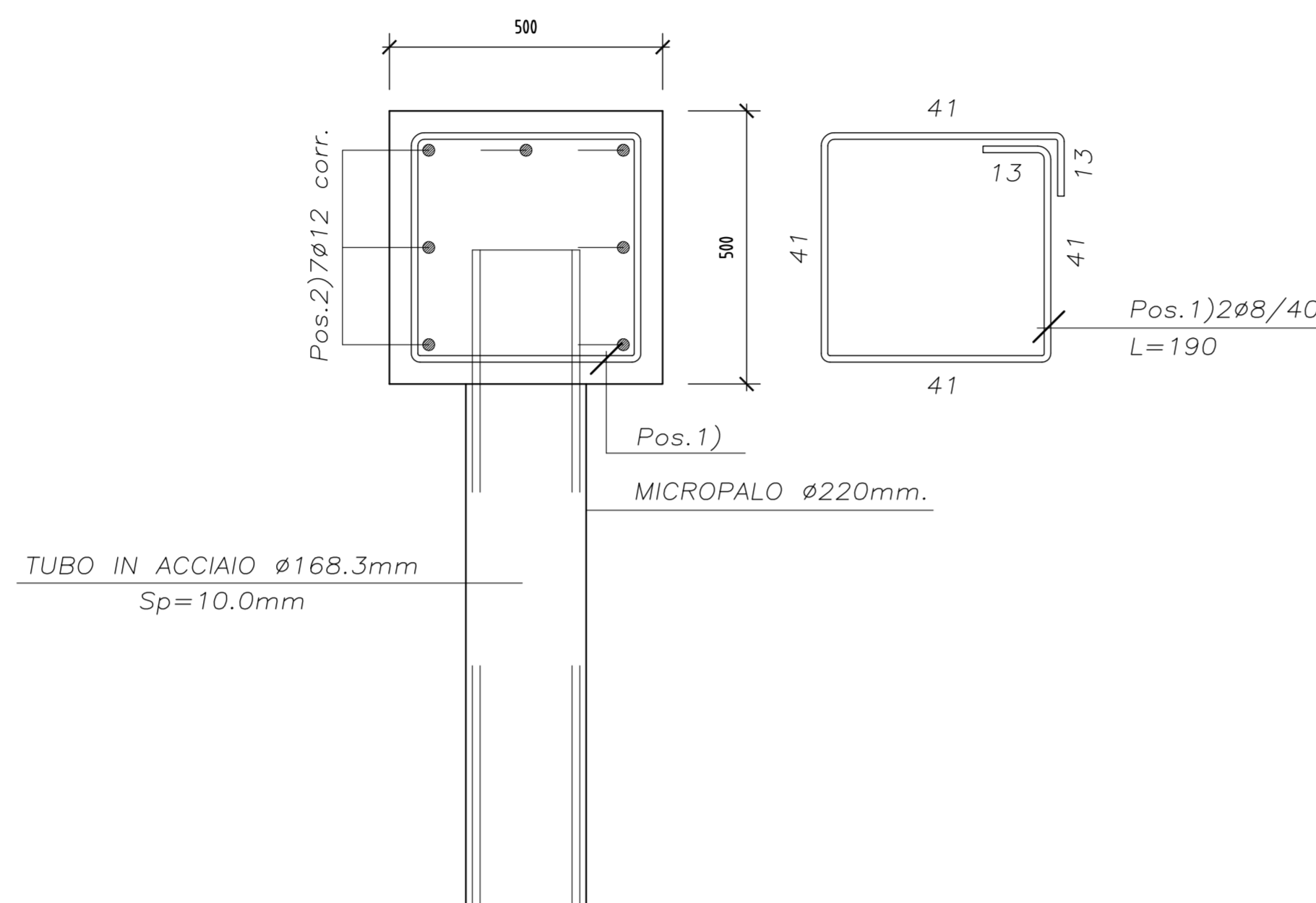
SEZIONE TIPO CORREA-TIRANTE

SCALA 1:10

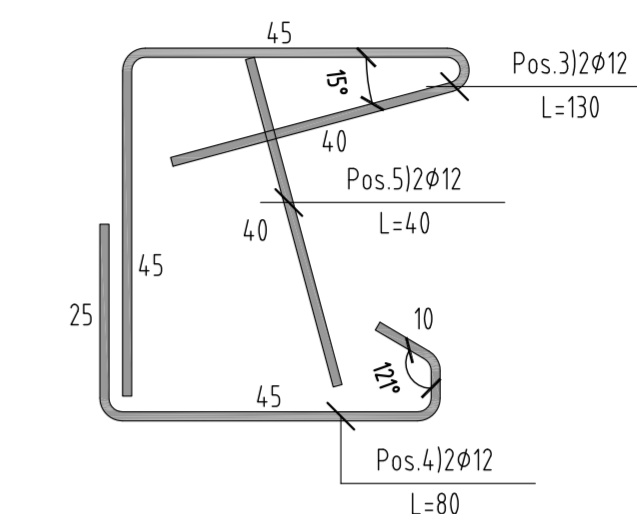
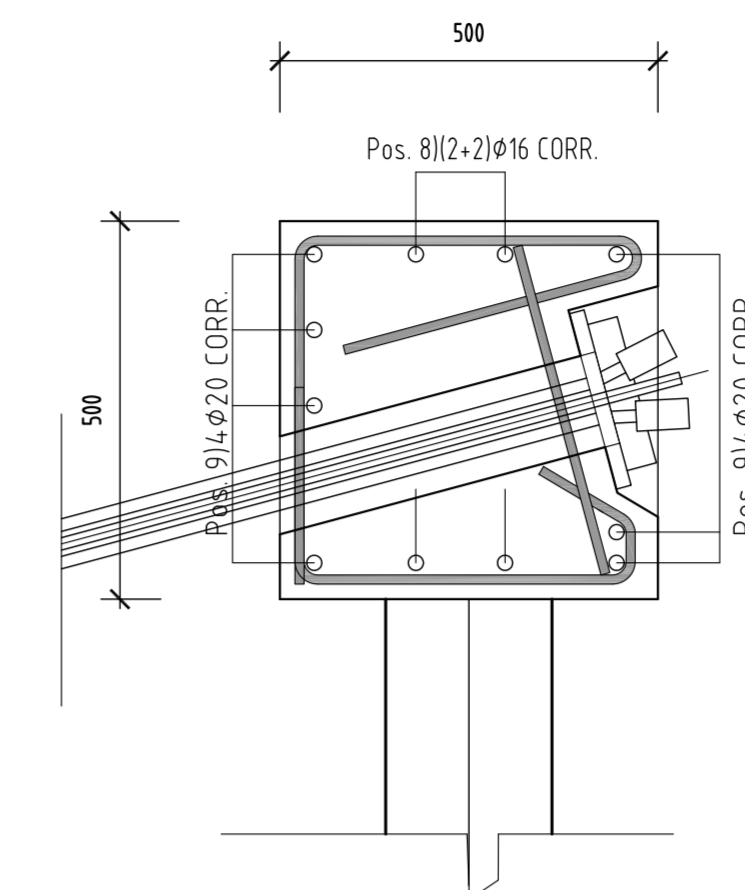


ARMATURA CORDOLO DI TESTA PARATIA

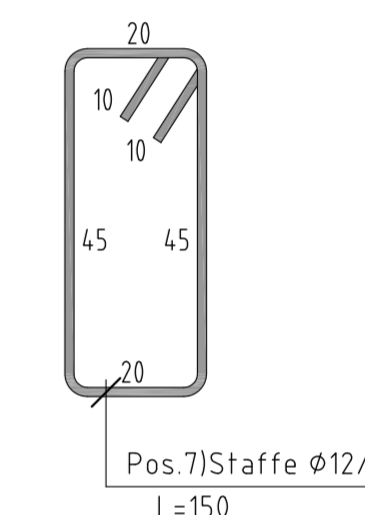
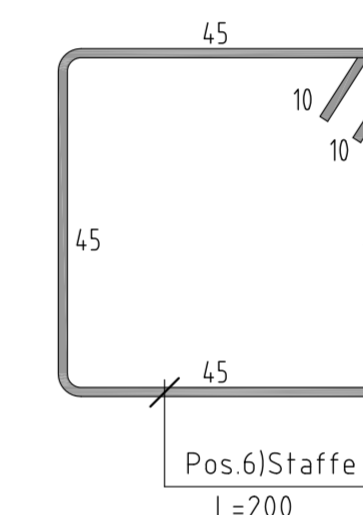
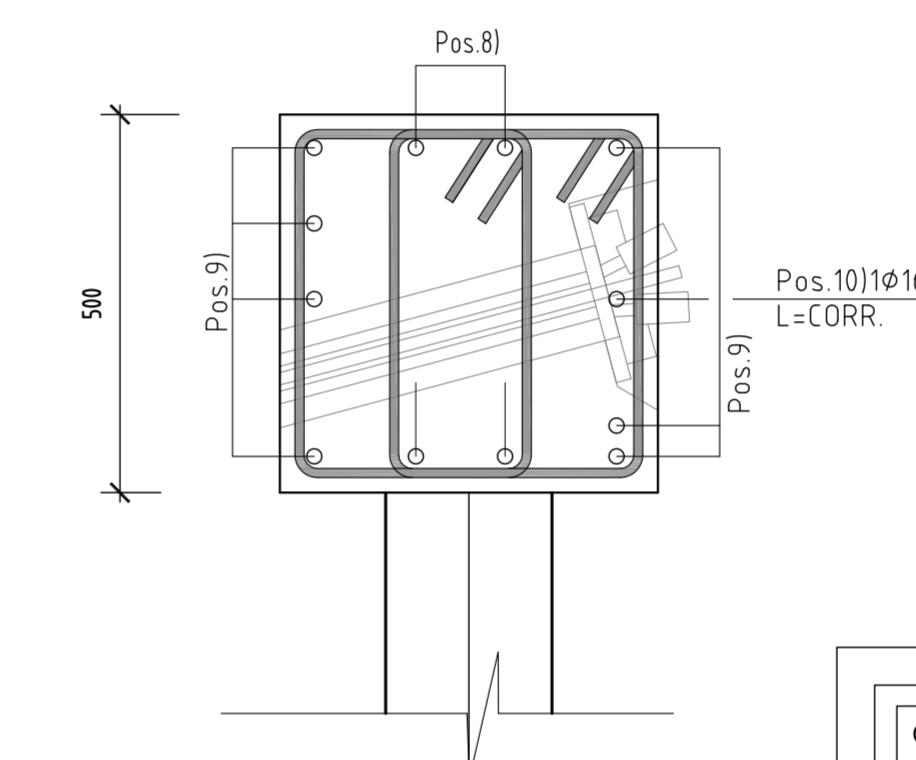
SCALA 1:10



SEZIONE B-B



SEZIONE A-A



ELEMENTI COMPONENTI L'ANCORAGGIO DELLE CORREE E DEI TIRANTI CON INCLINAZIONE DI 15°

SCALA 1:10

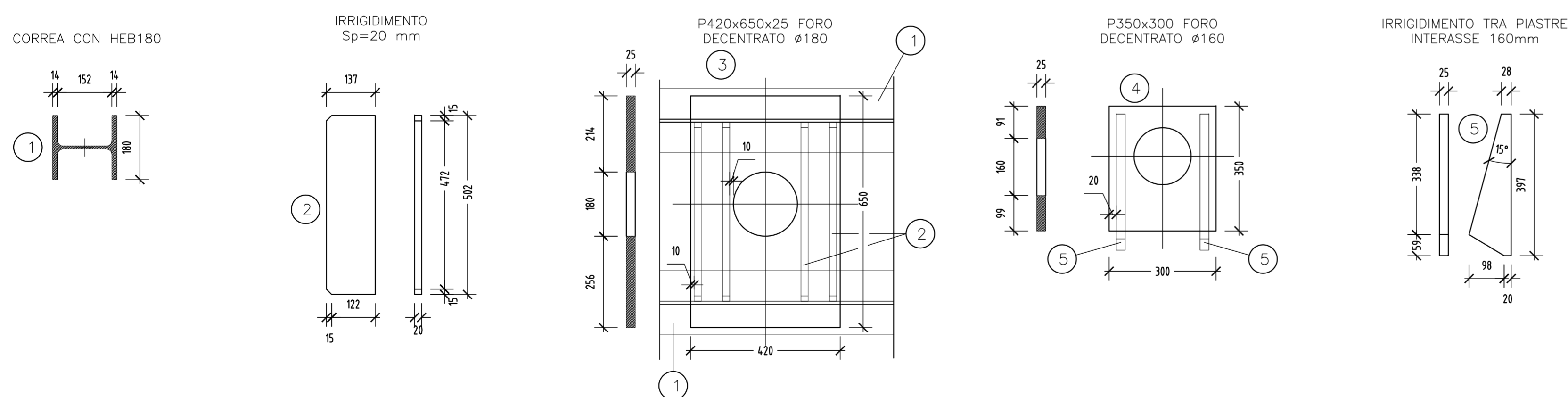


TABELLA MATERIALI PALI

| | |
|--|--|
| ACCIAIO | |
| ACCIAIO TRAVI DI CORREA | Fe 510 D |
| ACCIAIO PER C.A. | FeB44k controllato (copriferro minimo 5cm) |
| ACCIAIO TIRANTI IN TREFOLI | Trefoli Ø0.6/10" tipo GR f _{ptk} >= 1800Mpa f _{ptk} >= 1600Mpa |
| RETE ELETTROSALDATA | FeB 44 K controllato |
| MISCELA DI INIEZIONE PER TIRANTI | - R _{cm} >= 15 MPa 7 gg - A/C <= 0.5 - ADDITIVI FLUIDIFICANTI 10-20 kg - MASSA VOLUMICA >= 1.75 g/cm³ - 1200 kg di cemento per mc di impasto - Acqua : 600 kg - Il cemento dovrà presentare contenuto in Cloro inferiore allo 0,05% in peso e contenuto totale di Zolfo da solfuri inferiore allo 0,15% in peso |
| C.L.S | |
| CLS MICROPALI | R _{ck} >= 30 MPa, TIPO VI |
| TRAVE DI TESTATA | R _{ck} >= 30 MPa, TIPO V |
| MAGRONE DI PULIZIA | R _m >= 15 MPa, TIPO VII |
| RIVESTIMENTO FOSSO DI GUARDIA | R _{ck} >= 30 MPa, TIPO V |
| SPRITZ-BETON | |
| - resistenza media su carote h/Ø=1 a 48h >= 13 MPa a 28gg >= 25 MPa | |
| BARBACANI | |
| - tubi in PVC Ø >= 90 Sp >= 3mm (secondo normativa UNI 4464 e 4465) | |
| Elemento | Copri ferro (cm) |
| CORDOLO TESTA MICROPALI | 4.0 (-0 +0.5) |
| | Ø max inerti (mm) |
| | 25 |

| | |
|----------------------------|---|
| MICROPALI | PERFORAZIONE Ø220mm PASSO 0.400m ARMATURA TUBO Ø168.3mm |
| TIRANTI IN ACCIAIO | PERFORAZIONE Ø160mm IN TREFOLI Ø0.6" PASSO 2.400m |
| SPRITZ-BETON | DI RIVESTIMENTO PARATIA Sp=10cm |
| RETE ELETTROSALDATA | Ø 6 15x15 Sovrapposizione minima 30cm |
| TRAVI DI CORREA | 2HEB180 |

COMMITTENTE:



ALTA SORVEGLIANZA:



GENERAL CONTRACTOR:



INFRASTRUTTURE FERROVIARIE STRATEGICHE DEFINITE DALLA
LEGGE OBIETTIVO N.443/01

TRATTA A.V./A.C. TERZO VALICO DEI GIOVI
PROGETTO ESECUTIVO

TOMBINO SCATOLARE 8.00*6.00
RIO TRASTA
PARTICOLARI COSTRUTTIVI PARATIA

| | | |
|--|------------------|-------------------|
| GENERAL CONTRACTOR Consorzio Cociv Ing. G. Guagnozzi | DIRETTORE LAVORI | SCALA: 1:VARIE |
|--|------------------|-------------------|

| | | | | | | | |
|----------|-------|------|------|-----------|------------------|--------|------|
| COMMESSA | LOTTO | FASE | ENTE | TIPO DOC. | OPERA/DISCIPLINA | PROGR. | REV. |
| IG51 | 01 | E | CV | BZ | IN1X0X | 002 | A |

| | | | | | | | |
|---------------|-----------------------|---------------|------------|---------------|------------|-------------------------|------------|
| PROGETTAZIONE | | | | | | | |
| Rev. | Descrizione emissione | Redatto | Data | Verificato | Data | Progettista Integratore | Data |
| A00 | Prima emissione | D.A.M. S.p.A. | 26/09/2012 | Ing. F. Colla | 27/09/2012 | E. Pagani | 28/09/2012 |
| | | | | | | | |
| | | | | | | | |
| | | | | | | | |



n. Elab.

Nome File: I551-01-E-CV-BZ-1X-0X-002-A00

CUP: F81H9200000008

Scala di plot: 1: