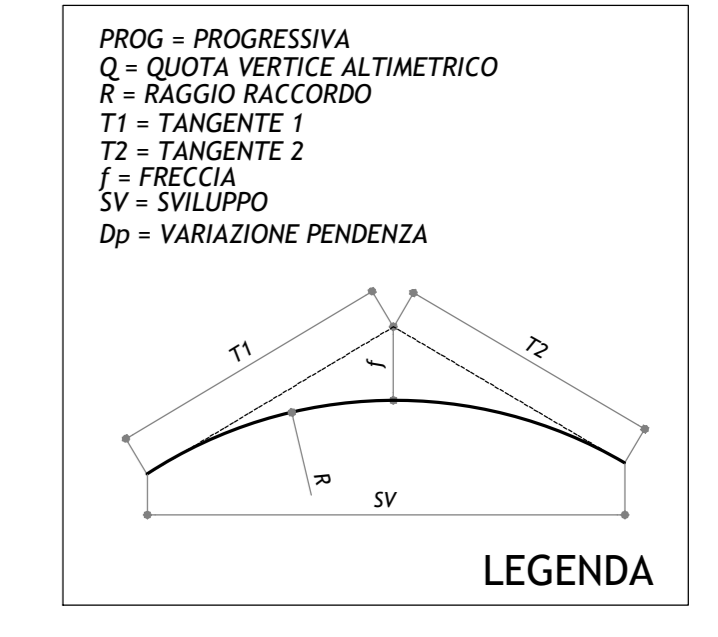
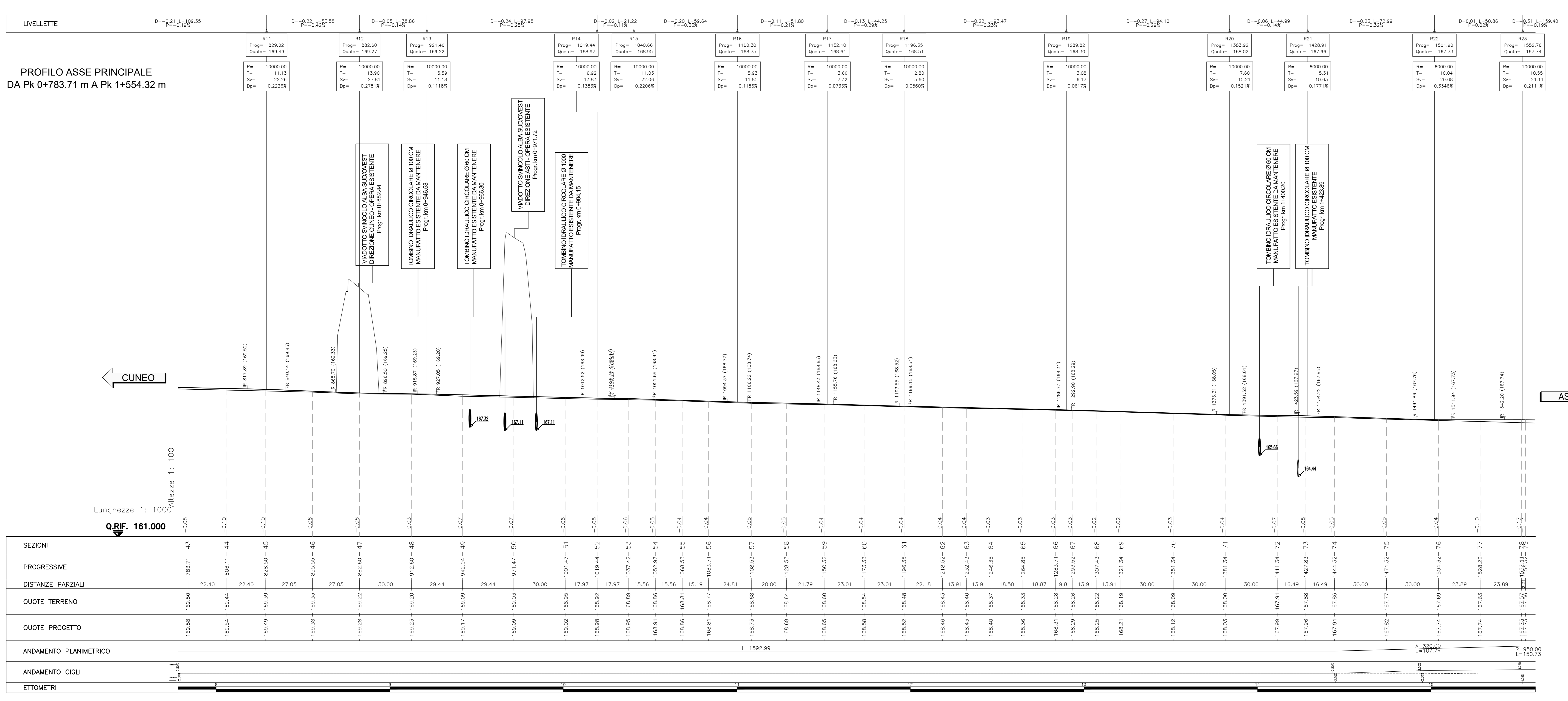
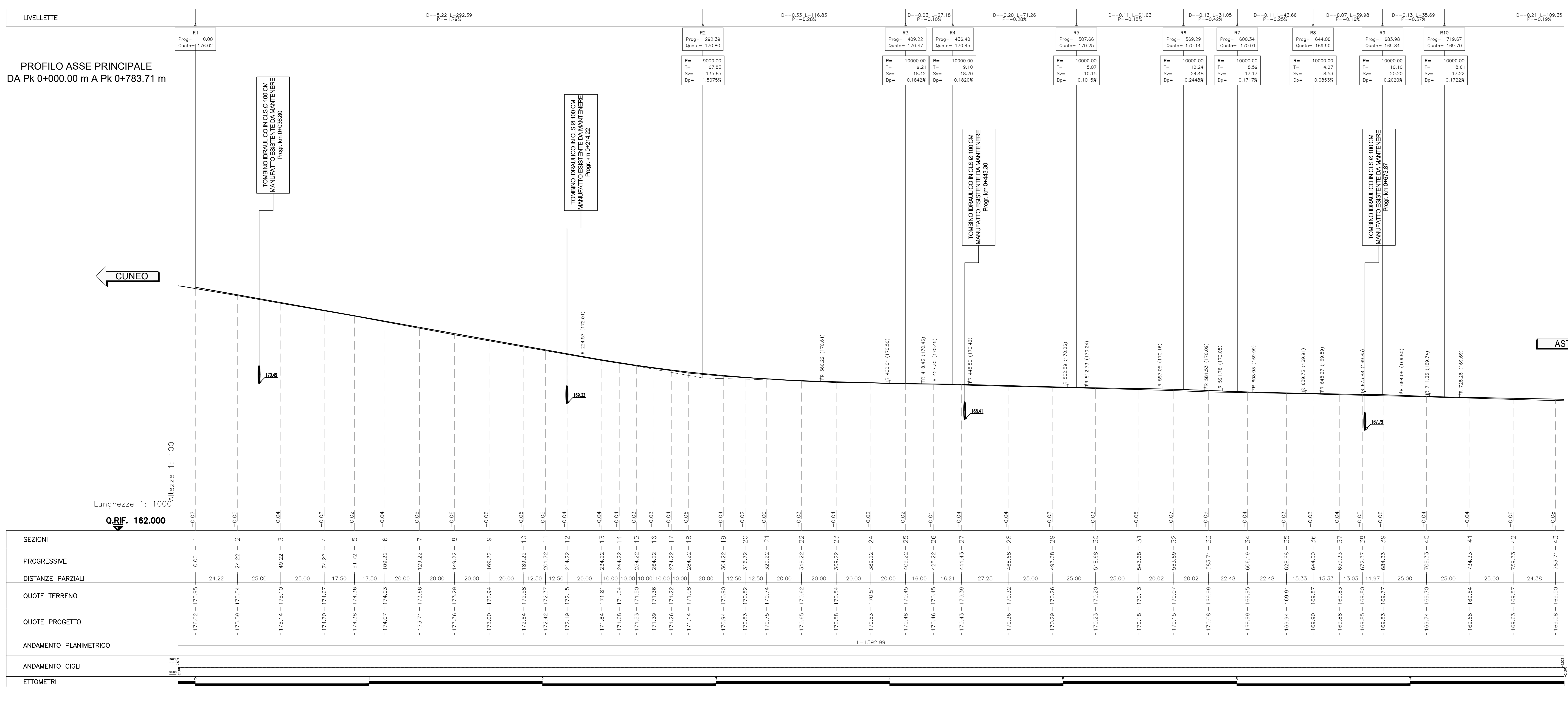
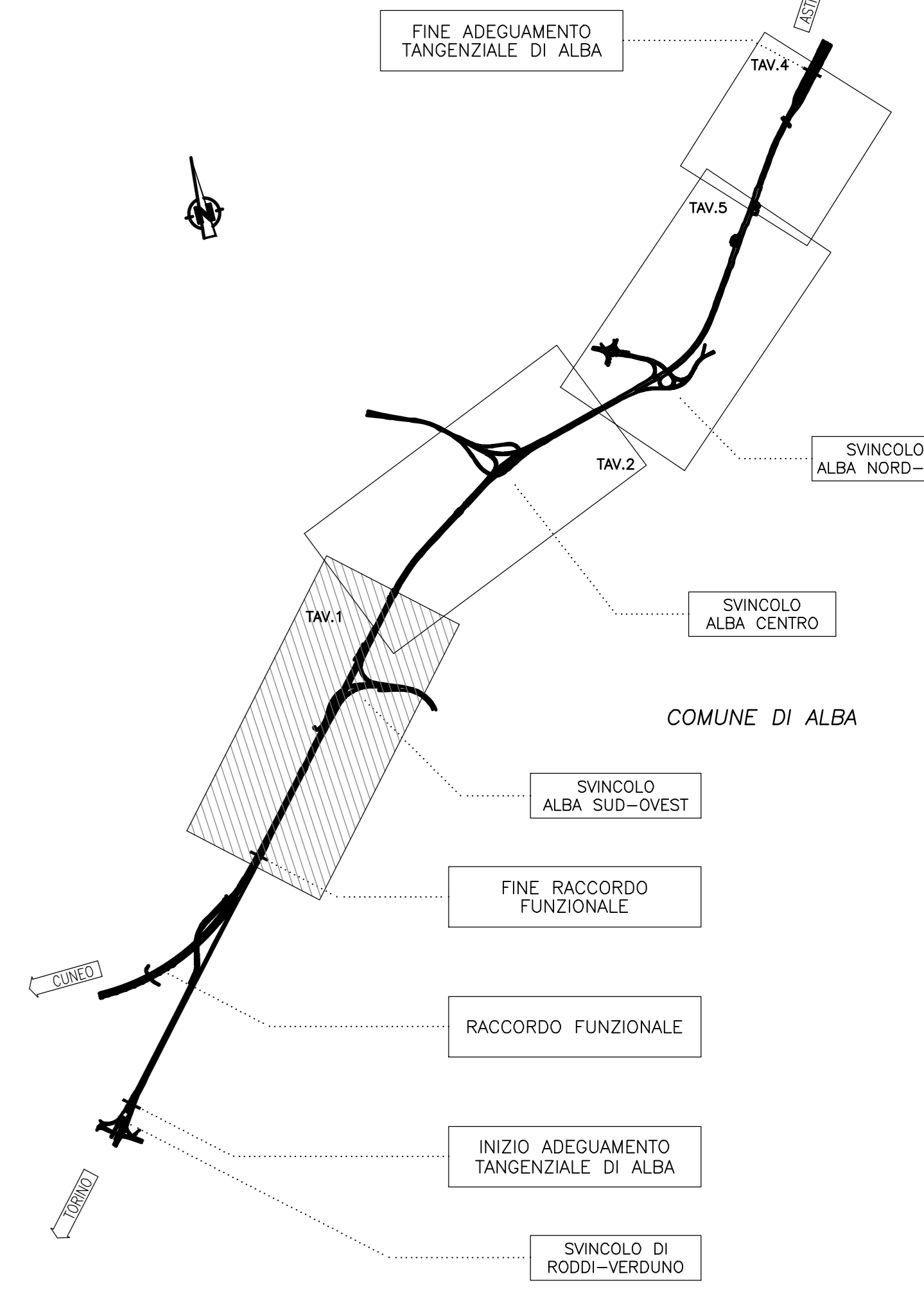


NOTA:  
Trattandosi di esistente, seguire le pendenze trasversali attuali, riprofilando ove necessario al fine di ripristinare il corretto inserimento del veicolo in curva e deflusso delle acque. Pertanto, i valori riportati nella finca dei cigli devono intendersi indicative in caso di necessità di riprofilatura di cui sopra.



QUADRO DI UNIONE



ADEGUAMENTO DELLA TANGENZIALE DI ALBA

PROGETTO DEFINITIVO  
09 - STUDIO DI IMPATTO AMBIENTALE  
09.01 - Parte generale  
Profilo longitudinale asse principale - Tavola 1 di 4

IMPRESA: ITINERA  
PROGETTISTA: PROGER  
INTERLOCUTORE ATTRAVERSO SPECIALE: PROGER  
DATA: Dicembre 2022  
SCALA: 1:1000/100  
REVISIONI: 09.01.15  
RESPONSABILE DEL PROCEDIMENTO: [Signature]  
VISTO DELLA COMMITTENTE: [Signature]