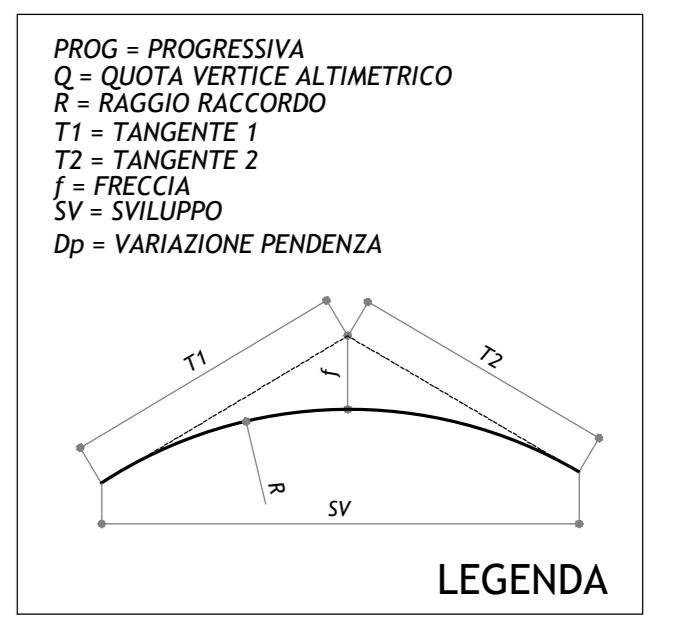
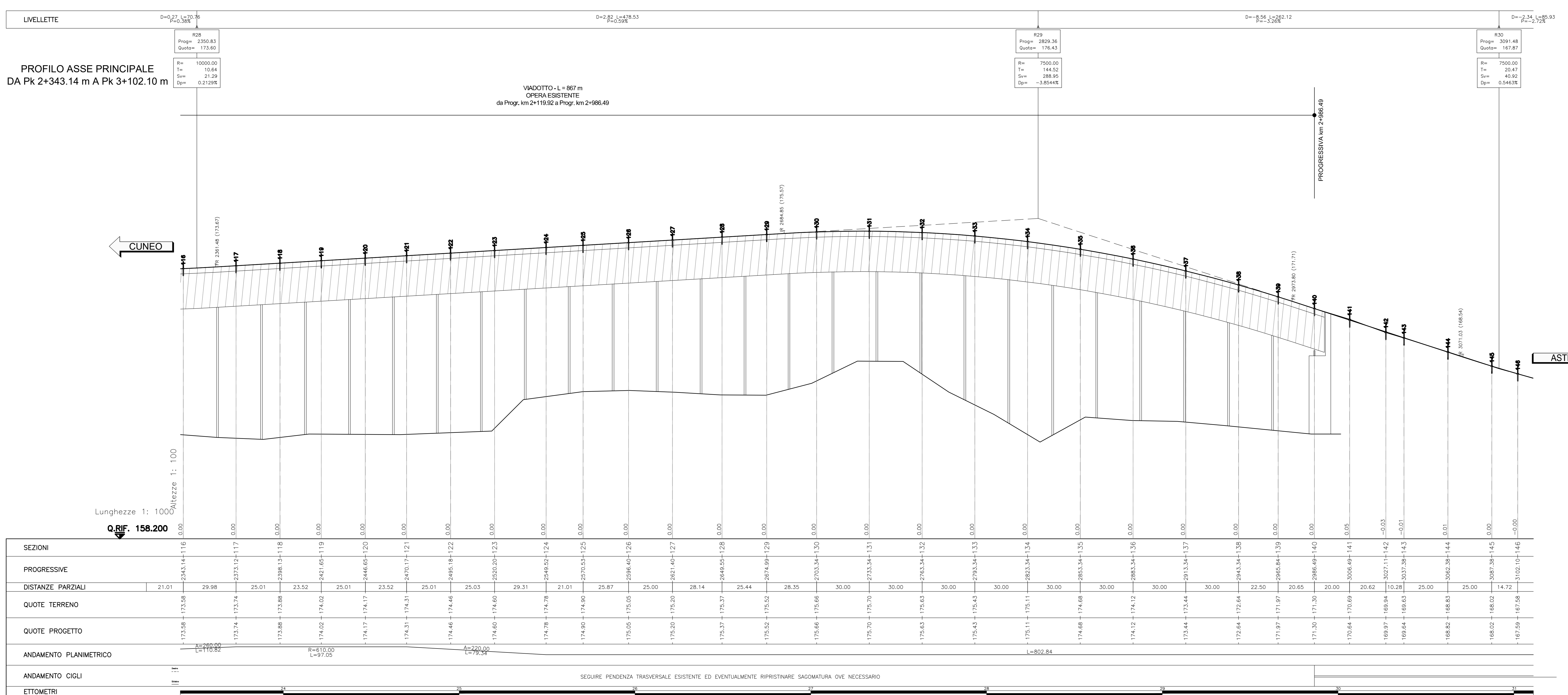
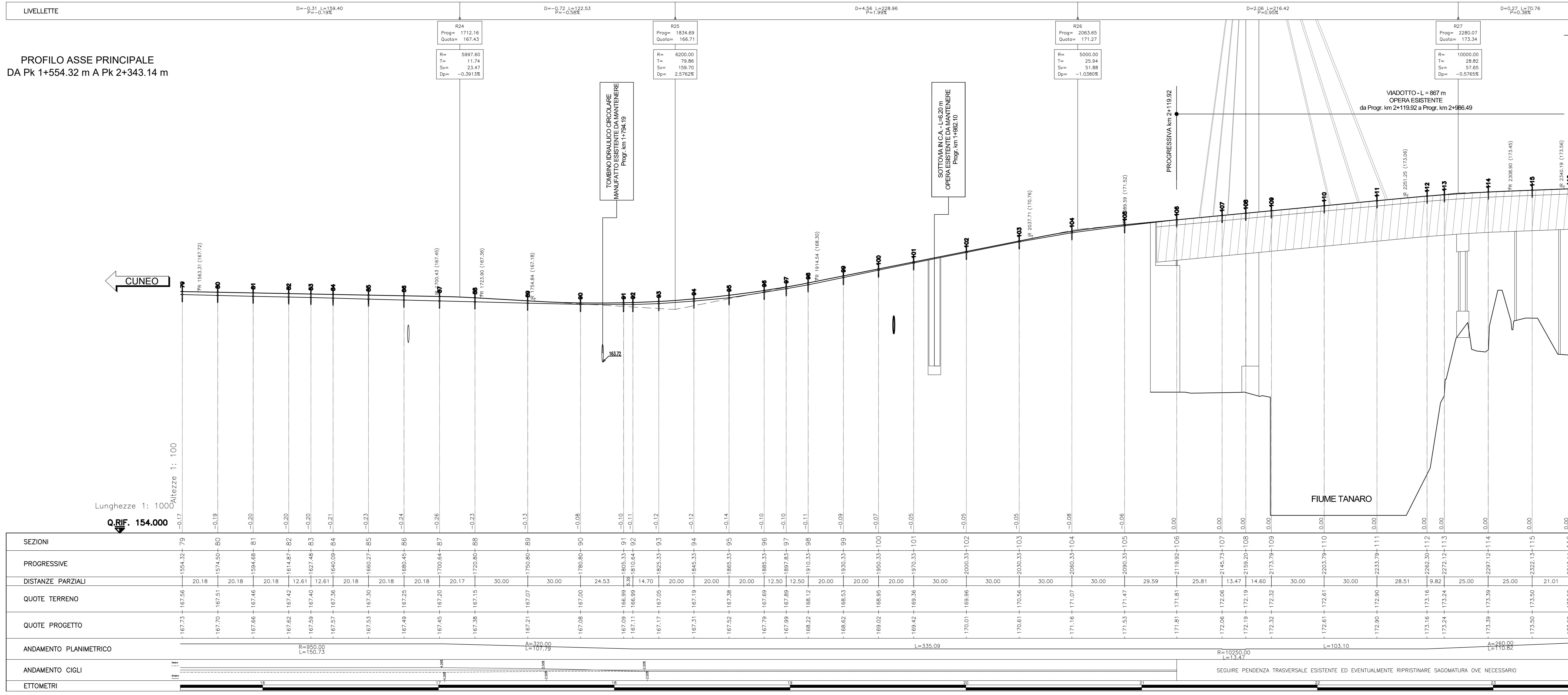
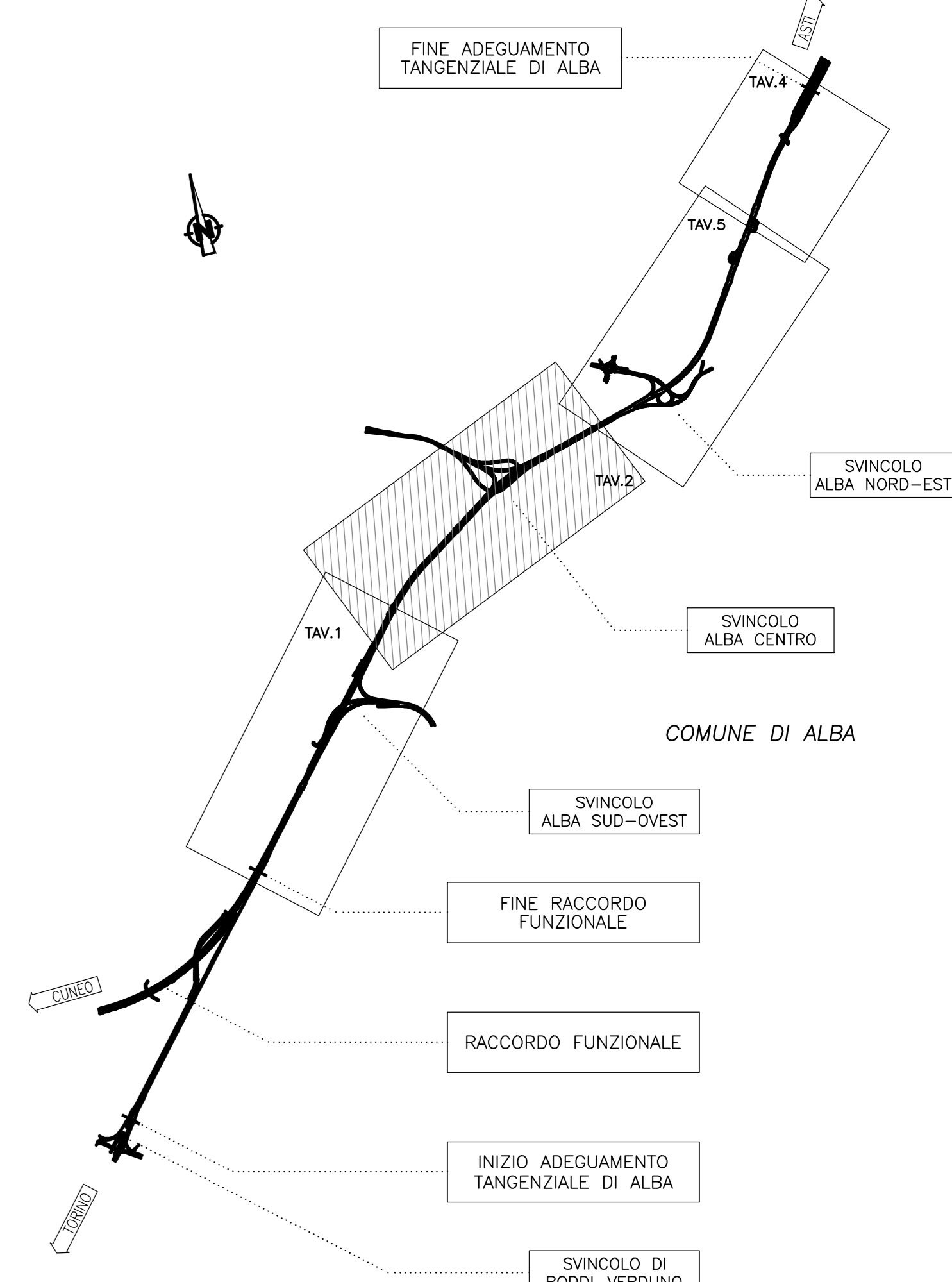


NOTA:
Trattandosi di esistente, seguire le pendenze trasversali attuali, riprofilando ove necessario al fine di ripristinare il corretto inserimento del veicolo in curva e deflusso delle acque. Pertanto, i valori riportati nella finca dei cigli devono intendersi indicative in caso di necessità di riprofilatura di cui sopra.



QUADRO DI UNIONE



ADEGUAMENTO DELLA TANGENZIALE DI ALBA

PROGETTO DEFINITIVO

09 - STUDIO DI IMPATTO AMBIENTALE

09.01 - Parte generale

Profilo longitudinale asse principale - Tavola 2 di 4

IMPRESA	PROGETTISTA	NEGOTIATORE ATTIVITA' SPECIALISTICHE	COMMITTENTE
ITINERA	PROGER	Autosole S.p.A.	Autosole S.p.A.

REV.	DATA	DESCRIZIONE	REDATTO	CONTR.	APPROV.	RIESAME	DATA	SCALA
A	12-2022	EMISSIONE	Ing. Cassini	Ing. Di Pietro	Ing. Squizzato	Ing. Squizzato	09.01.16	1:1000/100

RESPONSABILE DEL PROCEDIMENTO: [] VISTO DELLA COMMITTENTE: []

Il presente progetto non ha alcun valore contrattuale, essendo di natura puramente illustrativa. Il cliente è tenuto a verificare l'accuratezza delle informazioni e a sottoscrivere il presente progetto a proprie spese.