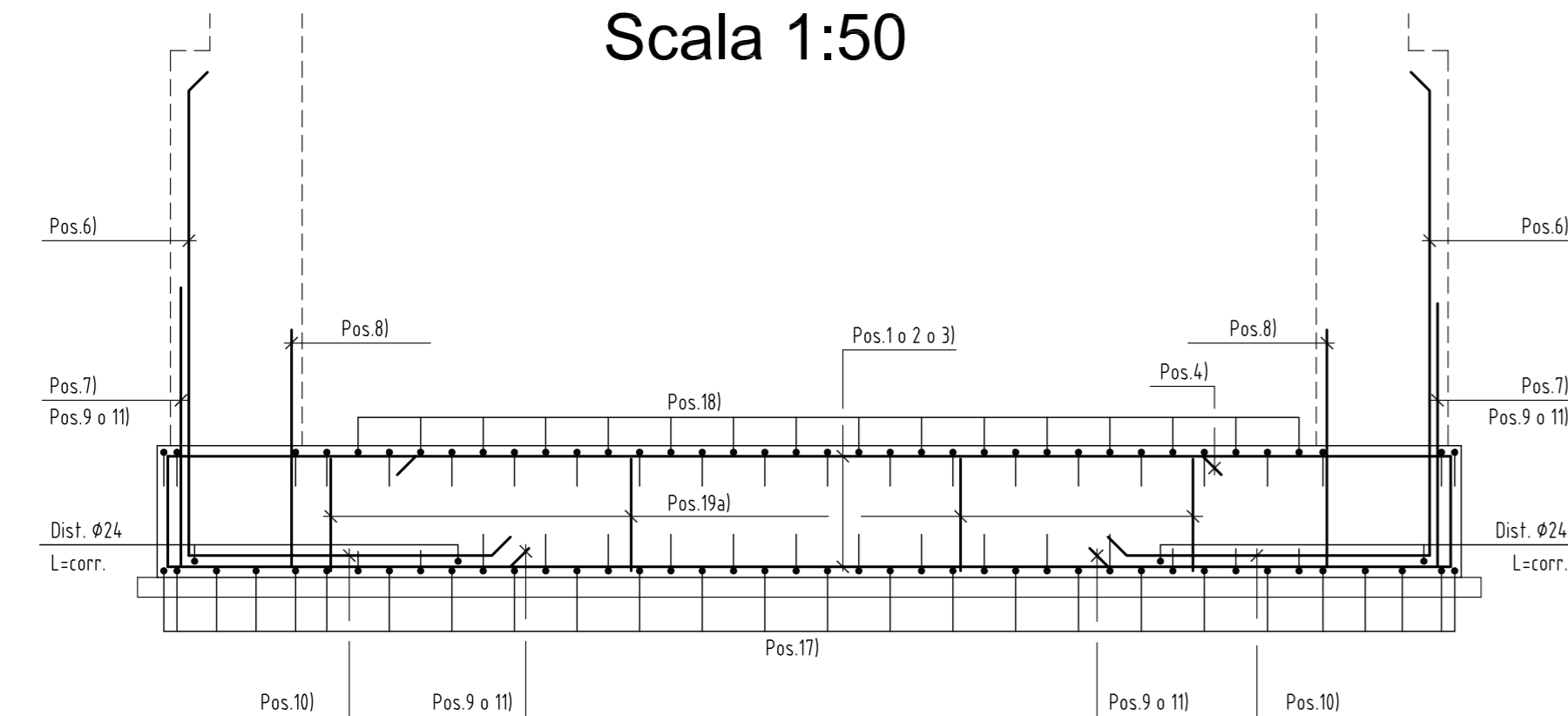


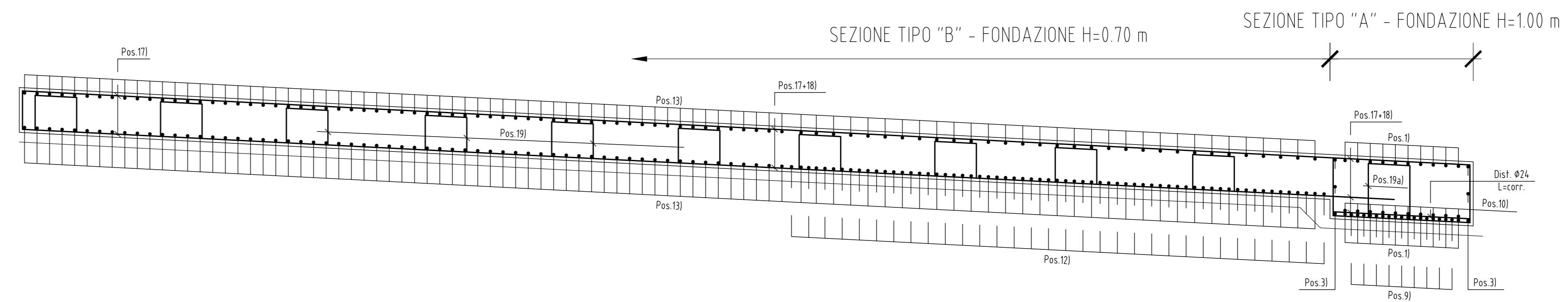
**SEZIONE TIPO "A"**

Scala 1:50



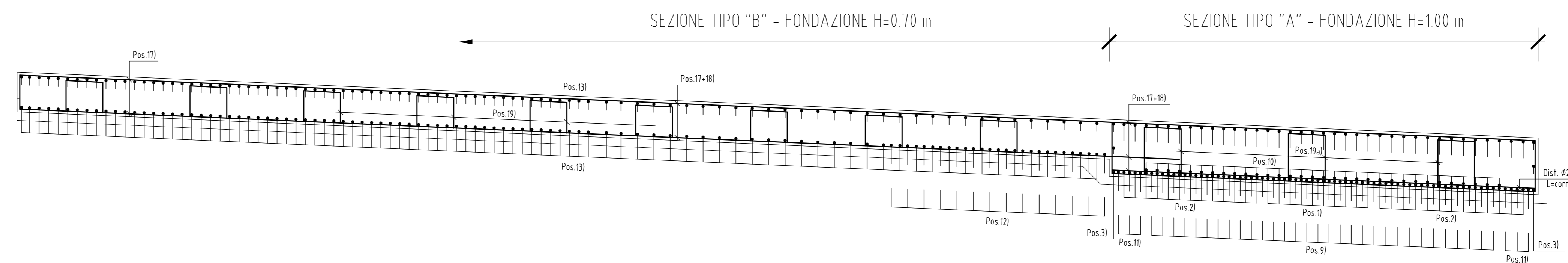
**SEZIONE LONGITUDINALE X-X ( Lato Nord)**

Scala 1:50



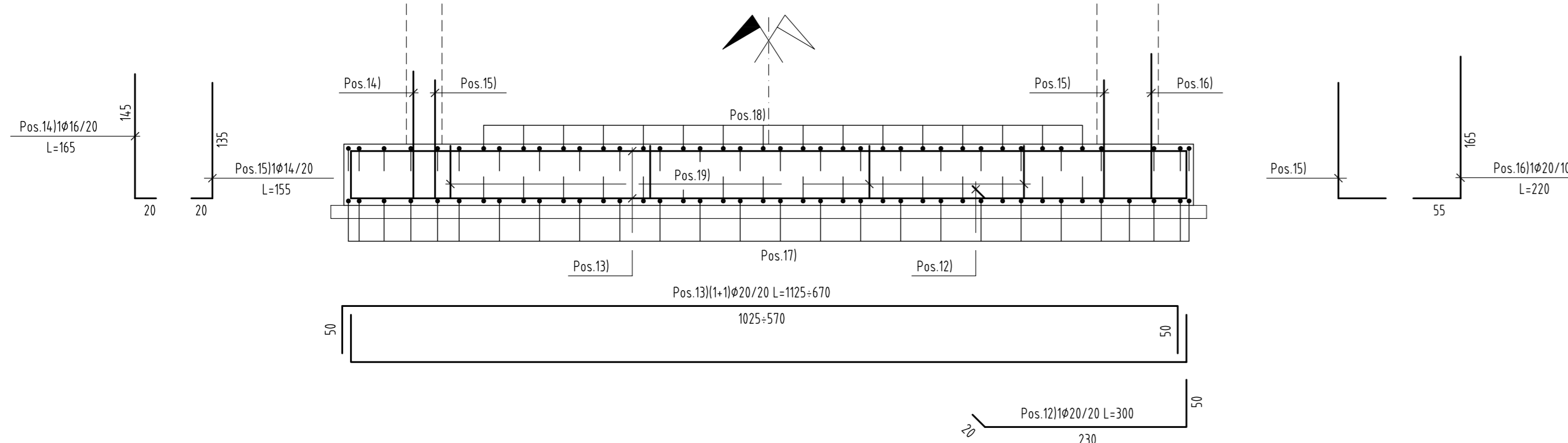
**SEZIONE LONGITUDINALE Y-Y (Lato Sud)**

Scala 1:50



**SEZIONE TIPO "B"**

Scala 1:50



**PIANTA FONDAZIONI**

Scala 1:50

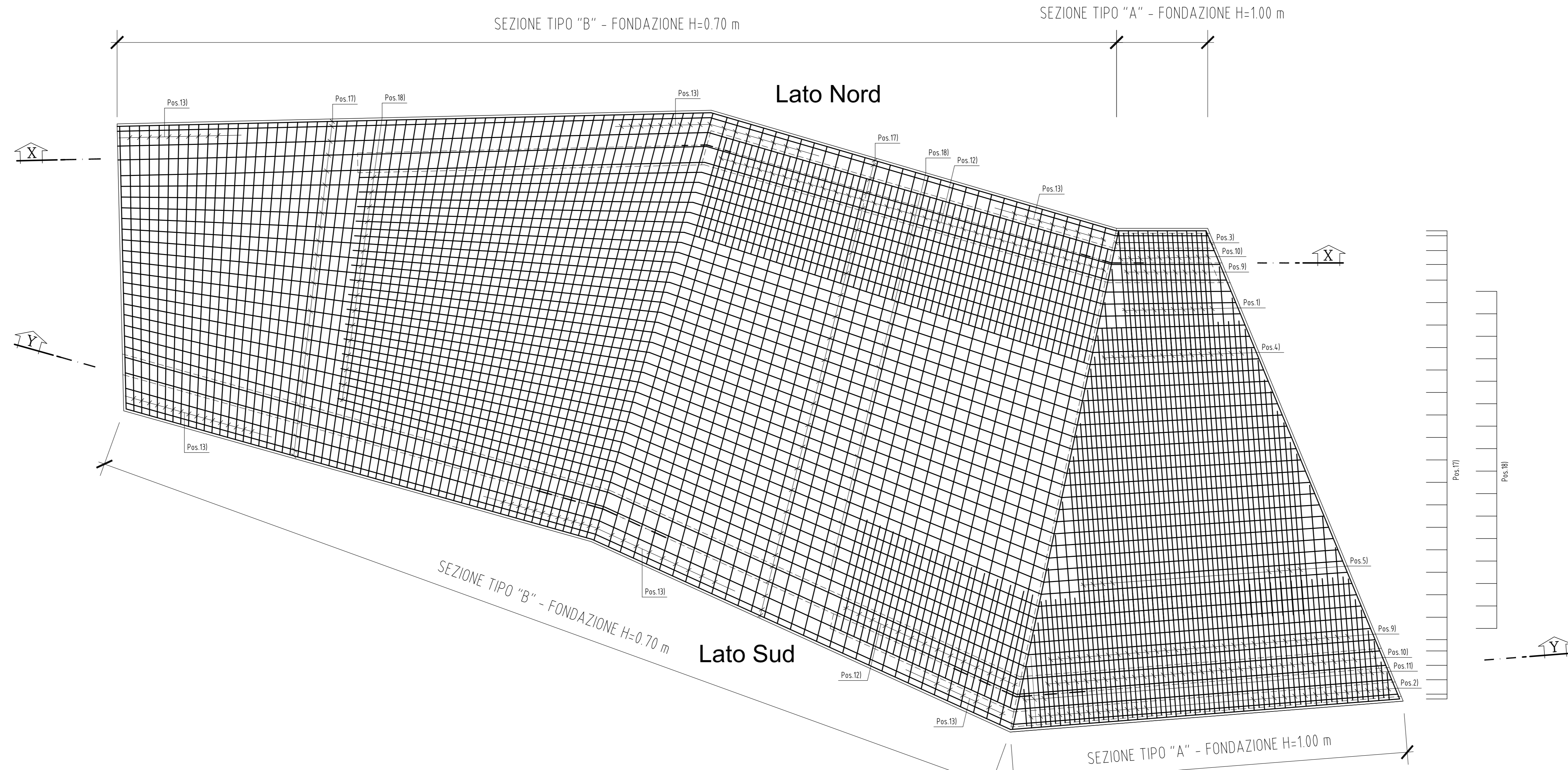


TABELLA DEI MATERIALI		
SOTTOPAVIMENTO:		
CALCESTRUZZO DI FONDAZIONE ED ELEVAZIONE:		
TIPO E - R <sub>ck</sub> >= 35 MPa		
Rapporto A/C >= 0.50		
Classe minima di consistenza S4		
CALCESTRUZZO MAGRONE:		
R <sub>cm</sub> >= 15 MPa		
ACCIAIO PER C.A.:		
Feltri 44c controllata in stabilimento		
esotermica		
Elemento	Copriferro (cm)	Ø max inerti (mm)
ELEVAZIONE/FONDAZIONE	4.0 (-0 +0.5)	25

- Le lunghezze sono calcolate in asse barra.
- Le sovrapposizioni sono minimo 50φ.
- Ultima posizione n°79

COMMITTENTE:  **RFI**  
RETE FERROVIARIA ITALIANA  
GRUPPO FERROVIE DELLO STATO ITALIANO

ALTA Sorveglianza:  **ITALFERR**  
GRUPPO FERROVIE DELLO STATO ITALIANO

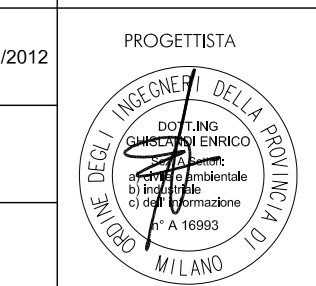
GENERAL CONTRACTOR:  **Cociv**  
Consorzio Costruttori Integrati Valchi

INFRASTRUTTURE FERROVIARIE STRATEGICHE DEFINITE DALLA LEGGE OBIETTIVO N.443/01  
TRATTA A.V./A.C. TERZO VALICO DEI GIOVI  
PROGETTO ESECUTIVO

TOMBINO SCATOLARE 8.00\*6.00  
RIO TRASTA  
ARMATURA IMBOCCO TAV. 1

GENERAL CONTRACTOR <b>Cociv</b> Ing. G. Guagnazzi	DIRETTORE LAVORI	SCALA: 1:50
---	------------------	----------------

COMMESSA	LOTTO	FASE	ENTE	TIPO DOC.	OPERAZIONE	PROGR.	REV.
IG51	01	E	CV	BB	INIXOX	001	A

PROGETTAZIONE	Redatto	Data	Verificato	Data	Progettista	Data	IL PROGETTISTA
A00	Prima emissione	26/09/2012	Ing. F. Costa	27/09/2012	E. Pagani	28/09/2012	

n. Ediz. \_\_\_\_\_ Nome File: 6214-c-cv-bb-inixox-001-00  
CUP: F11H2000000009